

樹谷園區

一、開發緣起

樹谷園區，為全球第一座液晶電視專區，總面積為 247.39 公頃，其中僅有 150 公頃規劃為企業用地，其餘規劃為綠地、大型公園、生態中心及 22 公頃的生態景觀滯洪池。位置位於臺南科學工業園區西南側，距離國道 1 號安定交流道約 3 公里、5 分鐘車程、距國 8 新市交流道約 7 公里、8 分鐘車程及距國道 3 號善化交流道約 9 公里、10 分鐘車程，形成一「田」字型的高快速公路網；加上南科特定區內日加溜灣、直加弄、西拉雅三條大道的完工通車後，打通新市、善化及安定地區的外圍，交通十分便捷，結合南科園區，發展高科技產業聚落。



二、園區規劃

樹谷園區規劃高達 38% 的公共設施，其中包括綠地、大型公園、生態中心，園區內其他設施如服務中心（國際會議廳、會館、辦公室、便利商店）、生活科學館、冒險體驗場、污水處理廠、配水池、

風之谷、樹之谷及道路等設施。值得一提的是，本園區拿到「2010 年建築園冶獎優質公共景觀獎」、「政府委託民間方式(OT)設置管理機構第 8 屆民間參與公共建設金擘獎」及「第 19 屆中華建築優良公共建設類-施工品質組金石獎及臺南地區金石獎」等四個獎項殊榮的工業區，園區優質的投資環境有目共睹。

三、引進產業

樹谷園區係以液晶電視及產業支援為主之工業區，進駐之產業亦以液晶電視製造裝配業、機械設備製造修配業、光電材料及元件製造業、塑膠製品製造業、物流倉儲業及休閒服務業等製造業為主；後續配合產業發展新增「電子零組件製造業」、「電腦、電子產品及光電製品製造業」、「金屬製品製造業」、「基本金屬製造業」、「基本化學材料製造業」、「化學材料製造業」及「化學製品製造業」、「紡織業」、「眼鏡製造業」等多項支援性產業類別，總計 13 項容許引進之產業類別，並結合臺南科學園區與周邊新市區、善化區，創造優質和兼具高科技、人文休閒的環境，吸引更多廠商進駐園區，共同打造臺南市成為科技新都。

四、工業區開發及出售情形：

本府於 102 年 5 月 30 日全面完成樹谷園區公共工程之開發，土地業已全數出售完畢，公共工程計有 76 標涵蓋園區道路及管線工程、景觀工程、停車場工程、污水處理廠工程、配水池工程、服務中心、生活科學館及入口意象等工程。

樹谷園區服務中心



生活科學館



NGO 會館



小太陽廣場



瘦砂生態中心



風之谷



樹之谷



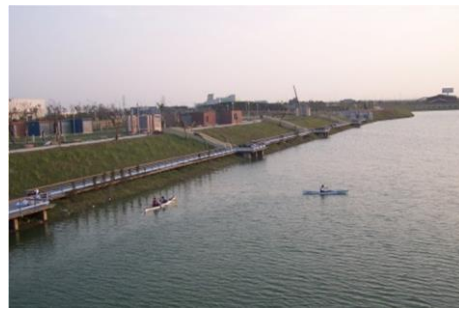
活力館



音樂廳



公園滯洪池



榮獲第 8 屆民間參與公共建設金擘獎及 2010 優質公共景觀園冶獎

金擘獎



園冶獎



五、預期效益

樹谷園區生產事業用地已銷售完罄，預估可創造 4,000 億元產值及 2 萬個就業機會。

