

臺南市
溪尾排水
區域排水設施範圍圖籍
(自與曾文溪匯流口起至溪美橋起往上游603公尺處)

比例尺 1/1000



臺南市政府水利局
中華民國111年9月

臺南市
溪尾排水
區域排水設施範圍圖籍
(自與曾文溪匯流口起至溪美橋起往上游603公尺處)

比例尺 1/1000

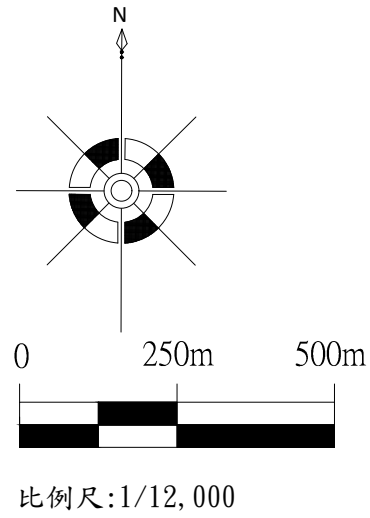


主辦機關：臺南市政府水利局
執行單位：詮華國土測繪有限公司
中華民國111年9月

溪尾排水斷面樁成果表

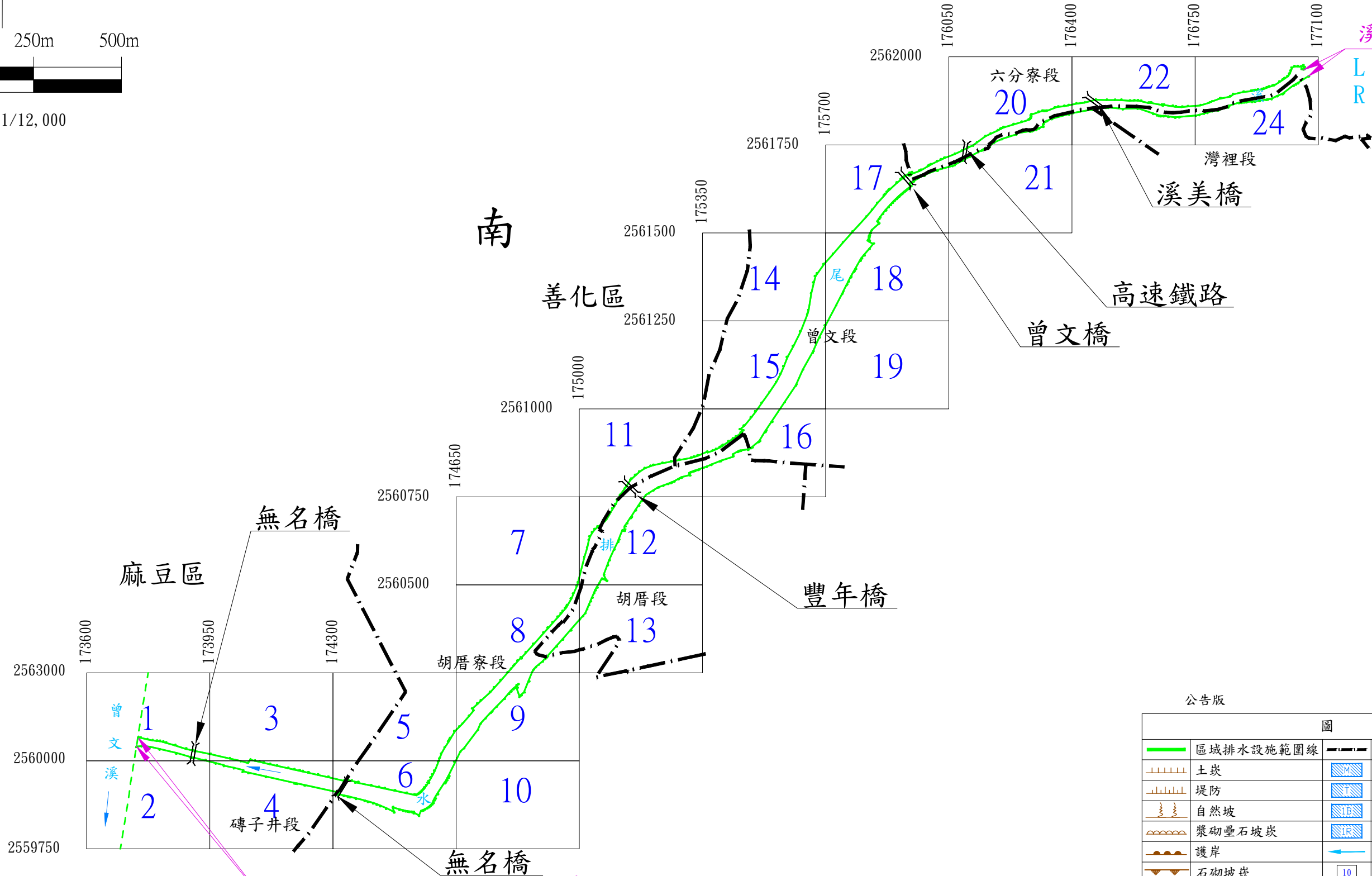
里程	點號	TWD97[2010]坐標(m)		TWD97坐標(m)		高程(m)	點號	TWD97[2010]坐標(m)		TWD97坐標(m)		高程(m)
		縱坐標N	橫坐標E	縱坐標N	橫坐標E			縱坐標N	橫坐標E	縱坐標N	橫坐標E	
0K+000	L01	2560066.188	173606.846	2560066.444	173606.515	12.384	R01	2560131.579	173608.039	2560131.836	173607.708	12.087
0K+087	L02	2560049.894	173692.792	2560050.150	173692.462	6.967						
0K+159	L03	2560012.428	173753.987	2560012.684	173753.657	7.649						
0K+303	L04	2560002.874	173900.990	2560003.130	173900.661	7.542	R04	2560028.686	173905.188	2560028.942	173904.859	7.056
0K+394	L05	2559982.351	173988.595	2559982.607	173988.266	7.711						
0K+511	L06	2559952.378	174103.418	2559952.633	174103.090	7.676						
0K+586	L07	2559935.470	174175.253	2559935.725	174174.925	7.771						
0K+651	L08	2559923.115	174239.550	2559923.370	174239.223	7.914						
0K+739	L09	2559910.029	174320.861	2559910.284	174320.534	7.512	R09	2559936.110	174338.180	2559936.365	174337.853	7.295
0K+838	L10	2559885.973	174422.131	2559886.228	174421.805	7.086						
0K+984	L11	2559884.728	174577.454	2559884.983	174577.129	7.127						
1K+057	L12	2559950.266	174618.226	2559950.521	174617.901	7.059						
1K+171	L13	2560048.864	174668.145	2560049.120	174667.820	7.162						
1K+255	L14	2560111.147	174717.944	2560111.403	174717.620	7.113						
1K+346	L15	2560175.162	174784.804	2560175.418	174784.480	7.743						
1K+423	L16	2560218.387	174840.861	2560218.644	174840.537	12.928						
1K+536	L17	2560316.134	174911.888	2560316.391	174911.565	12.916						
1K+638	L18	2560394.170	174979.842	2560394.428	174979.519	12.890						
1K+736	L19	2560485.584	175030.450	2560485.842	175030.127	12.756						
1K+827	L20	2560571.393	175069.169	2560571.652	175068.847	12.910						
1K+915	L21	2560641.194	175099.903	2560641.453	175099.581	12.961						
2K+059	L22	2560778.268	175155.967	2560778.528	175155.645	7.971						
2K+231	L24	2560822.060	175309.962	2560822.320	175309.641	13.302						

溪尾排水圖籍接續一覽圖 TWD97[2010]



臺

溪尾排水設施範圍終點
 L X=177072 Y=2561945
 R X=177058 Y=2561963



溪尾排水設施範圍起點
 接100年公告曾文溪河川區域線
 L X=173741 Y=2560041
 R X=173745 Y=2560067

公告版

圖 例	
	區域排水設施範圍線
	地段界
	臨時貨櫃屋
	鐵皮搭蓋建物
	磚造建物(數字表樓層數)
	混凝土建物(數字表樓層數)
	水流方向
	公告區域排水設施範圍線圖籍
	區域排水設施範圍界址編號
	斷面樁
	水閘

市

溪尾排水圖籍第

1 號

第 3 號

臺南市 麻豆區

2563000

173950

第 號

臺南市 麻豆區

曾文溪

溪尾排水設施範圍起點
 接100年公告曾文溪河川區域線
 L X=173741 Y=2560041
 R X=173745 Y=2560067

溪尾排水

無名橋

第 號

173600

2560000

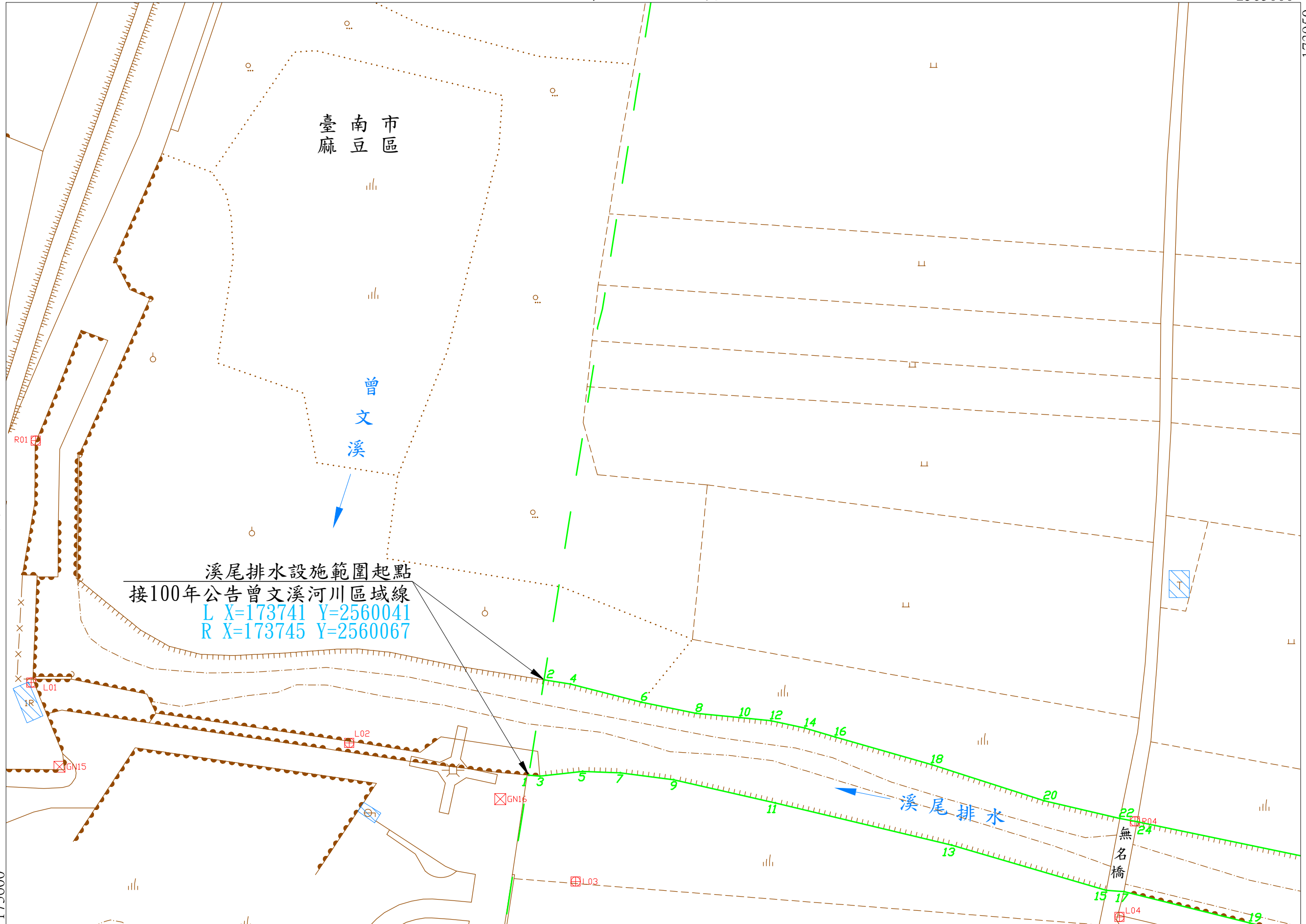
比例尺： 1:1000

坐標系統: TM97[2010]

第 2 號

核定文號： 府水工字第1111173566號

111年 9月12日核定



溪尾排水圖籍第

2

號

第 4 號

臺南市 麻豆區

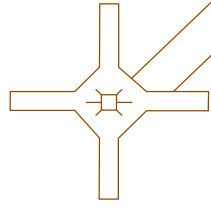
第 1 號

2560000

173950

臺南市 麻豆區

曾文溪



P.C.

第 號

173600

2559750

比例尺： 1:1000

坐標系統: TM97[2010]

第 號

核定文號： 府水工字第1111173566號

111年 9月12日核定

溪尾排水圖籍第

3

號

第 5 號

臺南市 麻豆區

第 號

2563000

174300

太陽能板
太陽能板
太陽能板
太陽能板
太陽能板
太陽能板
太陽能板

臺南市區

第 1 號

173950

2560000

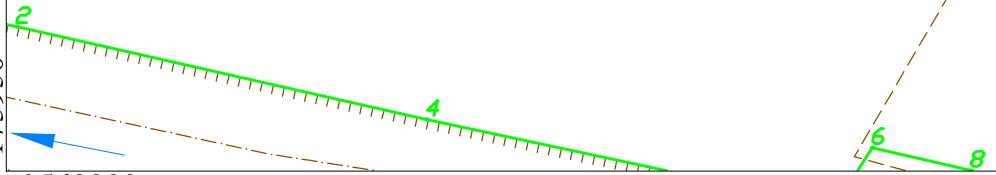
比例尺 : 1:1000

坐標系統: TM97[2010]

第 4 號

核定文號: 府水工字第1111173566號

111年 9月12日核定



溪尾排水圖籍第

4

號

臺南市
善化區 麻豆區

第 6 號

2560000

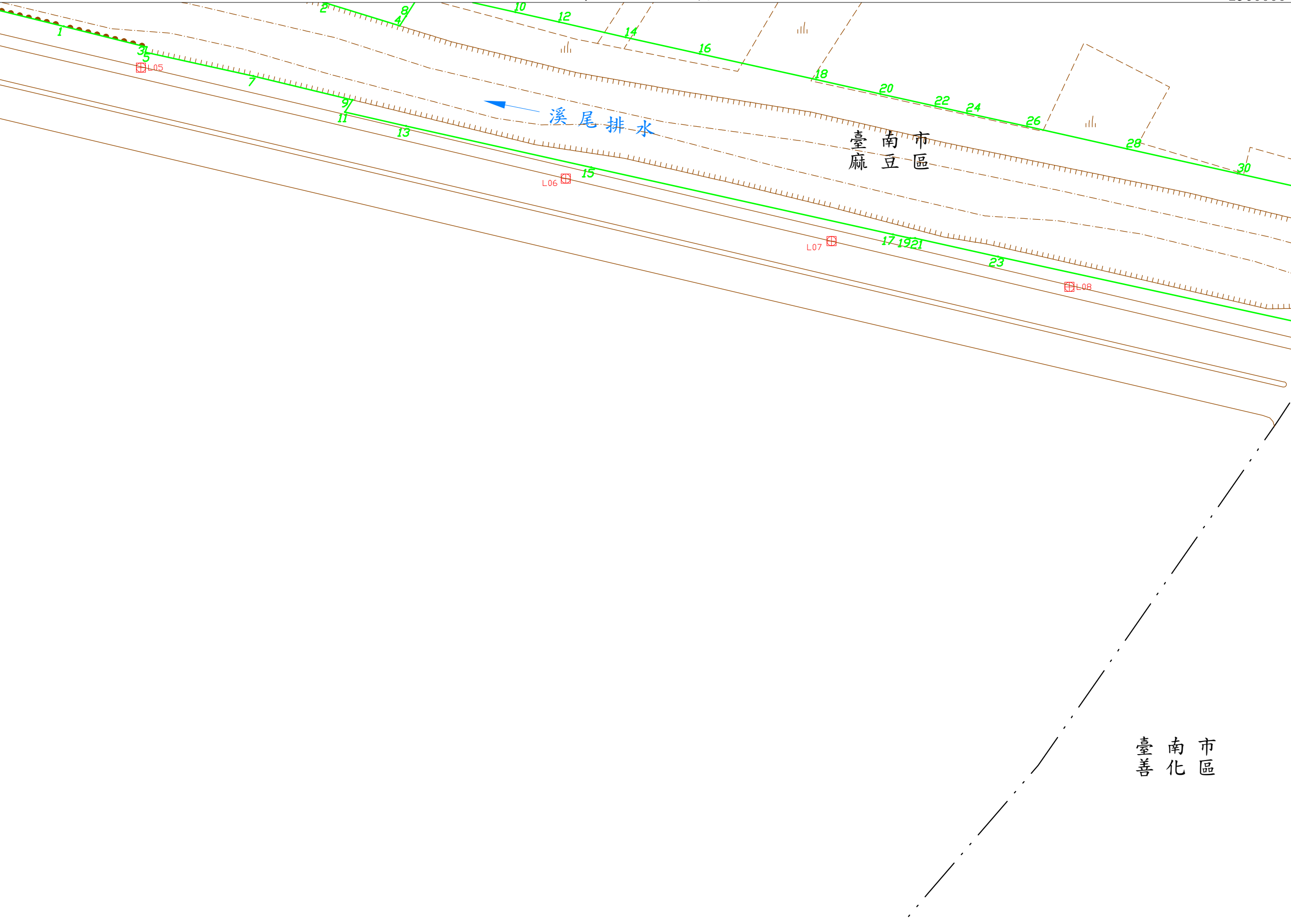
174300

第 3 號

溪尾排水

臺南市
麻豆區

臺南市
善化區



第 2 號

173950

2559750

比例尺： 1:1000

坐標系統: TM97[2010]

第 號

核定文號： 府水工字第1111173566號

111年 9月12日核定

溪尾排水圖籍第

5 號

第 9 號

臺南市 善化區 麻豆區

2563000

174650

第 號

第 6 號

第 3 號

臺南市 麻豆區

臺南市 善化區

20

18

12

10

8

6

4

2

水排
尾溪

111年 9月12日核定

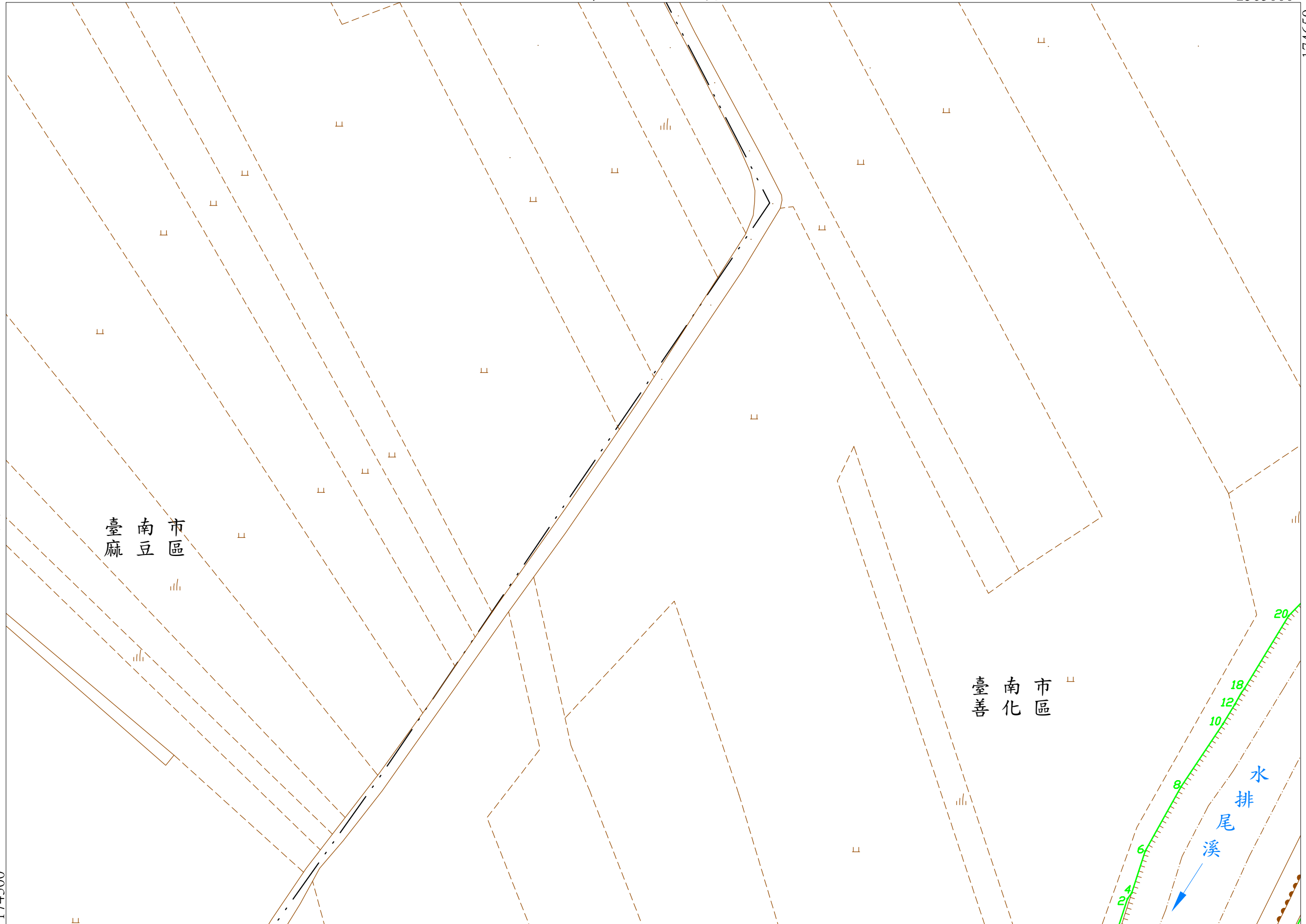
核定文號：府水工字第1111173566號

坐標系統: TM97[2010]

比例尺： 1:1000

2560000

174300



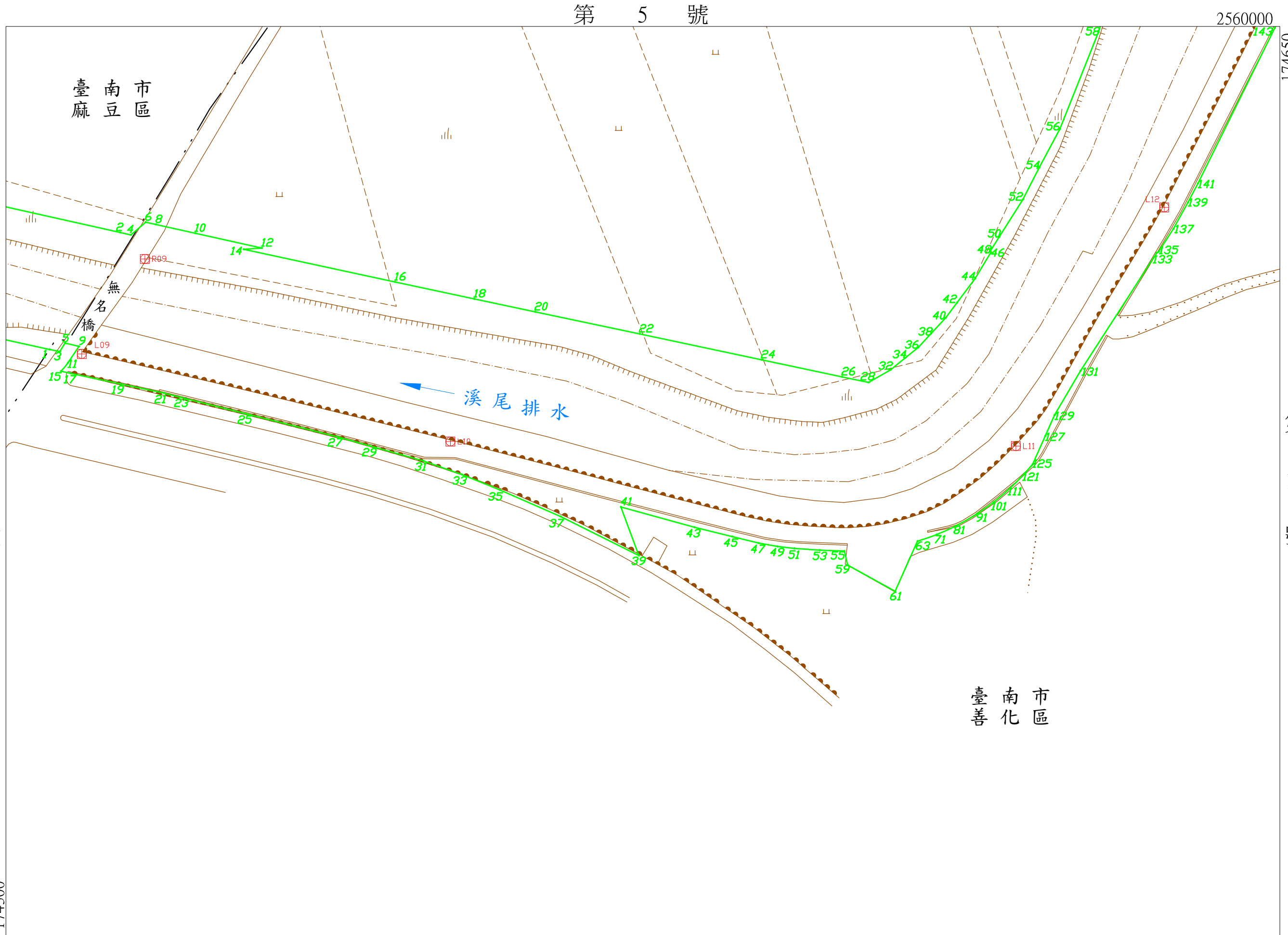
溪尾排水圖籍第

6

號

第 10 號

臺南市
善化區 麻豆區



第 5 號

第 4 號

2559750

比例尺： 1:1000

坐標系統: TM97[2010]

第 號

核定文號： 府水工字第1111173566號

111年 9月12日核定

溪尾排水圖籍第

7 號

第 12 號

臺南市善化區

2560750

17500

臺南市善化區

第 號

第 8 號

核定文號：府水工字第1111173566號

111年 9月12日核定

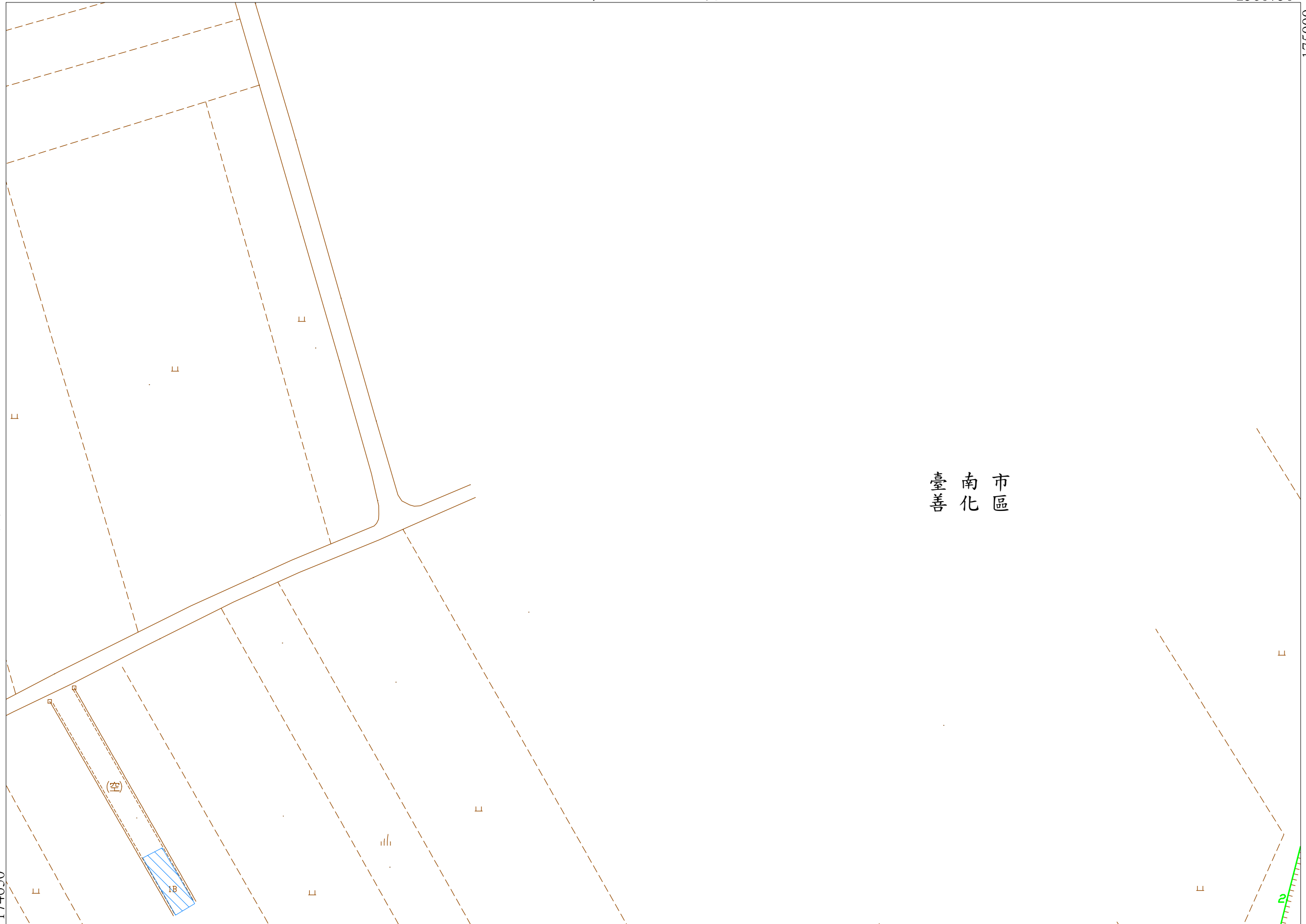
第 號

174650

2560500

比例尺：1:1000

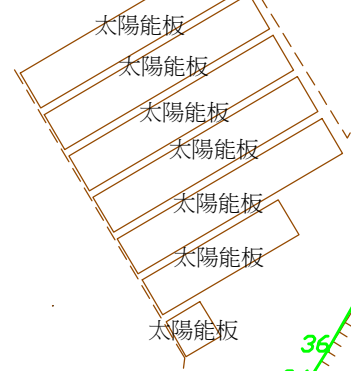
坐標系統：TM97[2010]



第 7 號

2560500

17500



水排
尾溪

臺善
南化
市區

臺善
南化
市區

第 9 號

核定文號：府水工字第1111173566號

111年 9月12日核定

第
號

174650

2563000

比例尺：1:1000

坐標系統：TM97[2010]

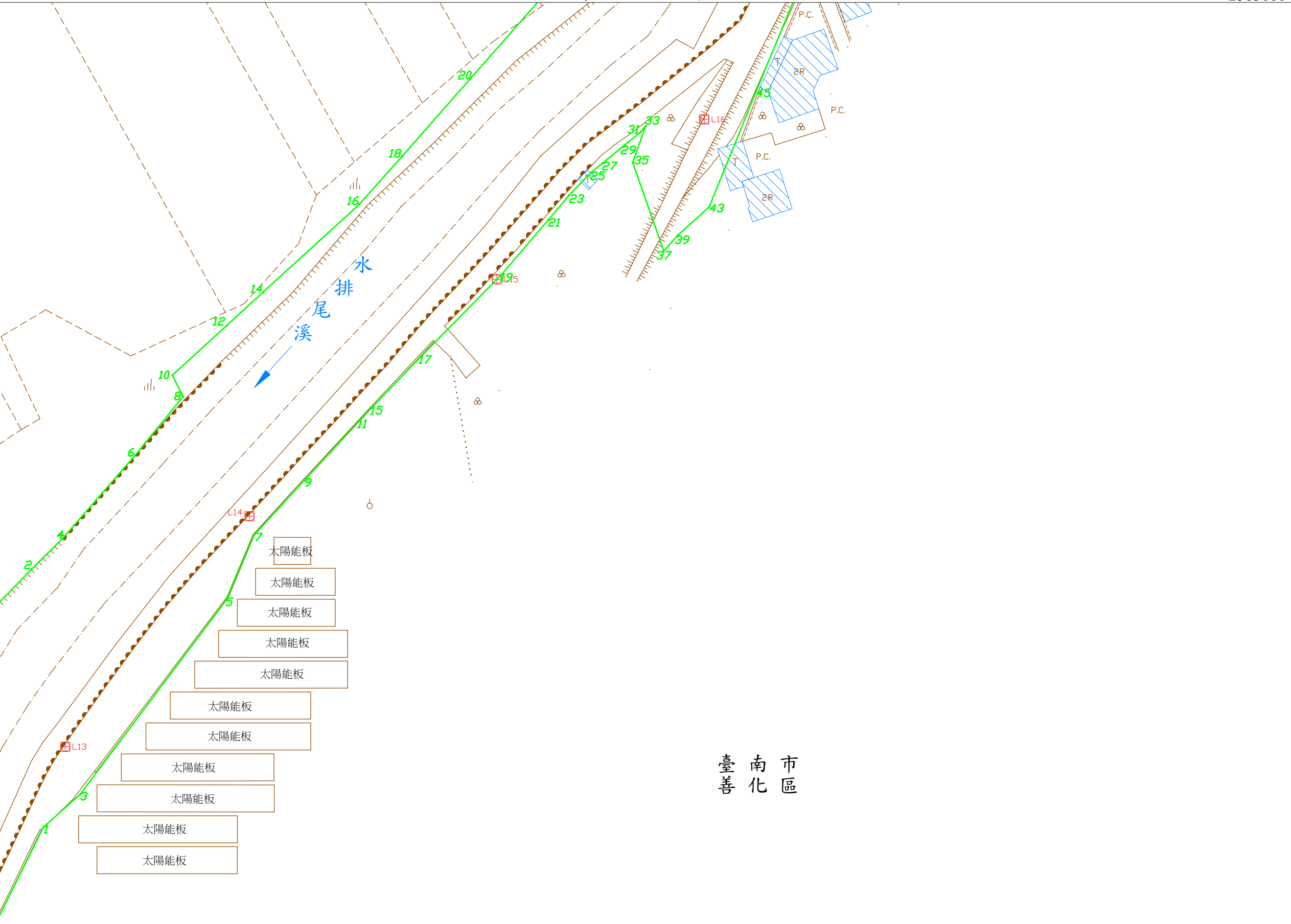
2563000

175000

第 8 號

第 5 號

174650



臺南市善化區

2560000

比例尺：1:1000

坐標系統：TM97[2010]

第 10 號

核定文號：府水工字第1111173566號

111年 9月12日核定

溪尾排水圖籍第

10 號

第 號

臺南市 善化區

臺南市 善化區

第 6 號

溪尾排水圖籍第

11 號

第 16 號

臺南市善化區

第 號

2561000

175350

臺南市善化區

臺南市善化區

臺南市善化區

溪尾排水

豐年橋

第 12 號

核定文號：府水工字第1111173566號

111年 9月12日核定

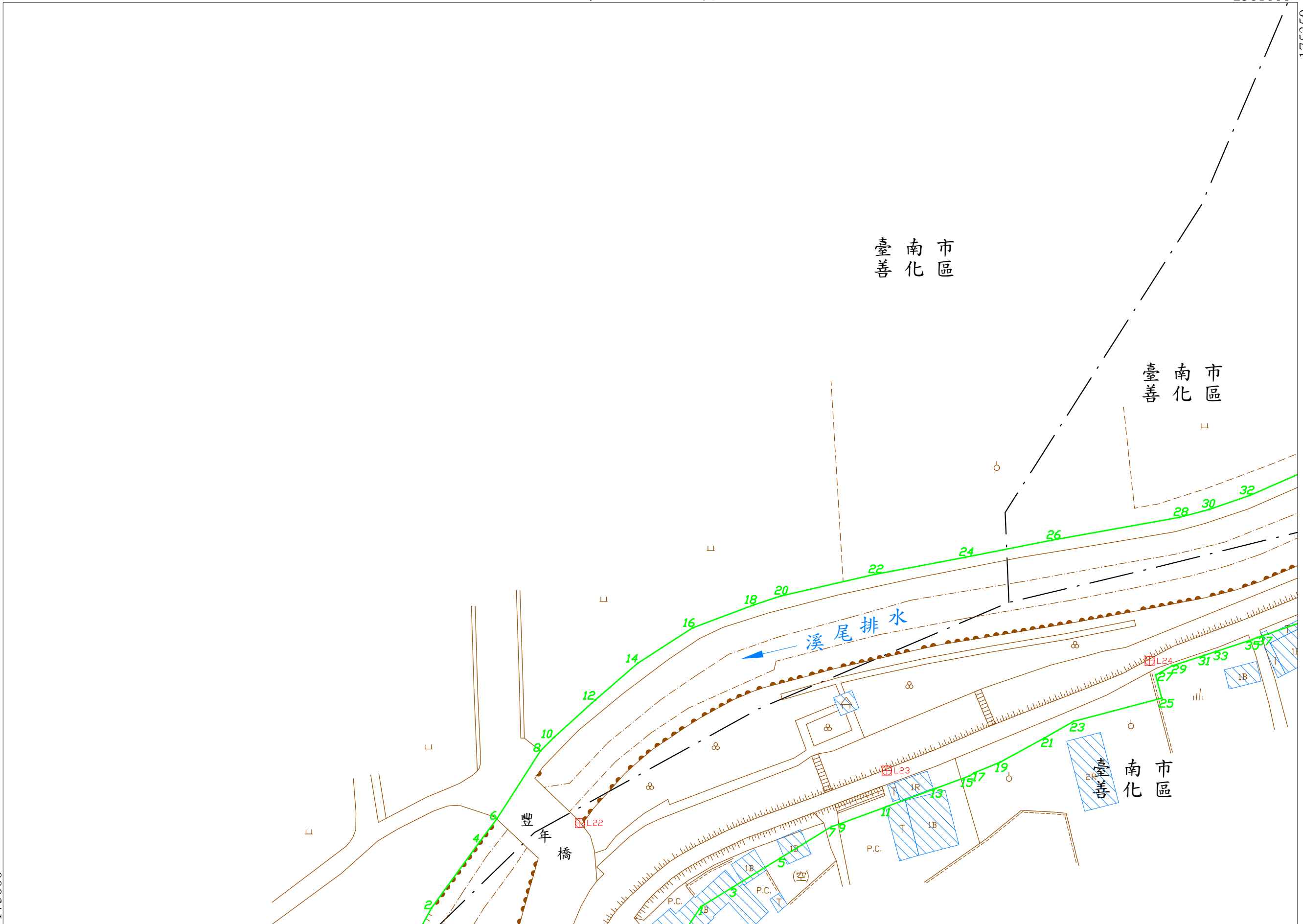
第 號

175000

2560750

比例尺：1:1000

坐標系統：TM97[2010]



2560750

175350

第 11 號

臺南市善化區

臺南市善化區

第 7 號

175000

2560500

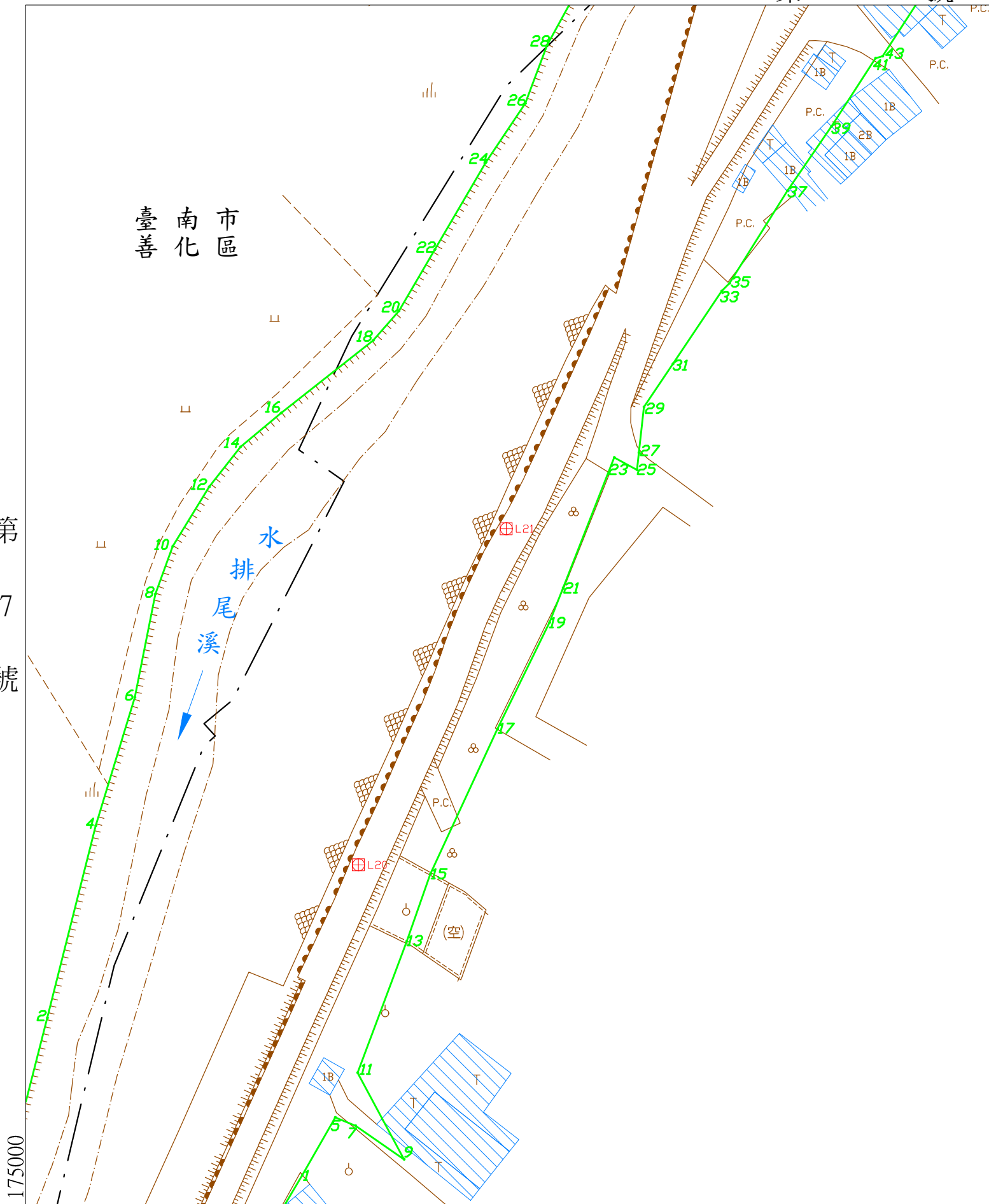
比例尺：1:1000

坐標系統：TM97[2010]

第 13 號

核定文號：府水工字第1111173566號

111年 9月12日核定



溪尾排水圖籍第

13 號

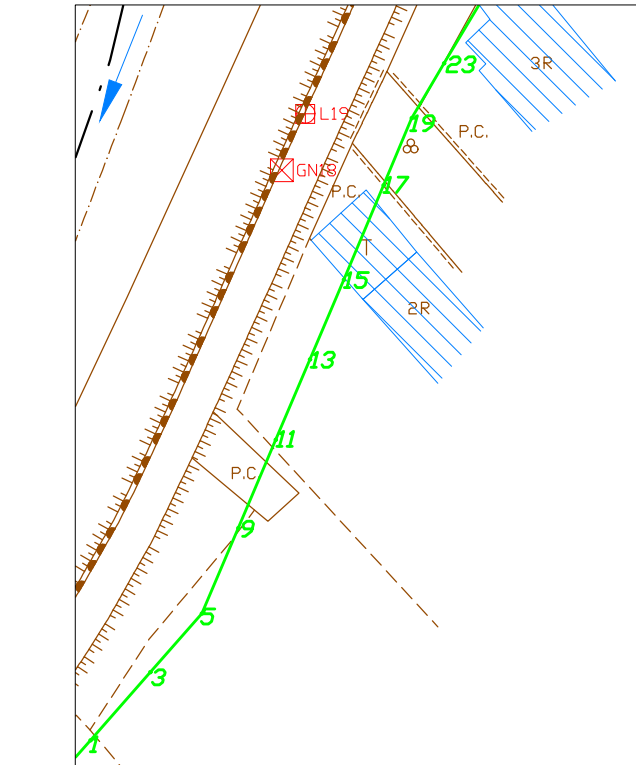
第 號

臺南市善化區

臺南市善化區

臺南市善化區

臺南市善化區



第 8 號

175000

2563000

比例尺：1:1000

坐標系統: TM97[2010]

第 號

核定文號：府水工字第1111173566號

111年 9月12日核定

溪尾排水圖籍第

14號

第18號

臺南市善化區

2561500

175700

第 號

第 15 號

臺南市善化區

臺南市善化區

2561250

比例尺：1:1000

坐標系統: TM97[2010]

核定文號：府水工字第1111173566號

111年 9月12日核定

第 號

175350

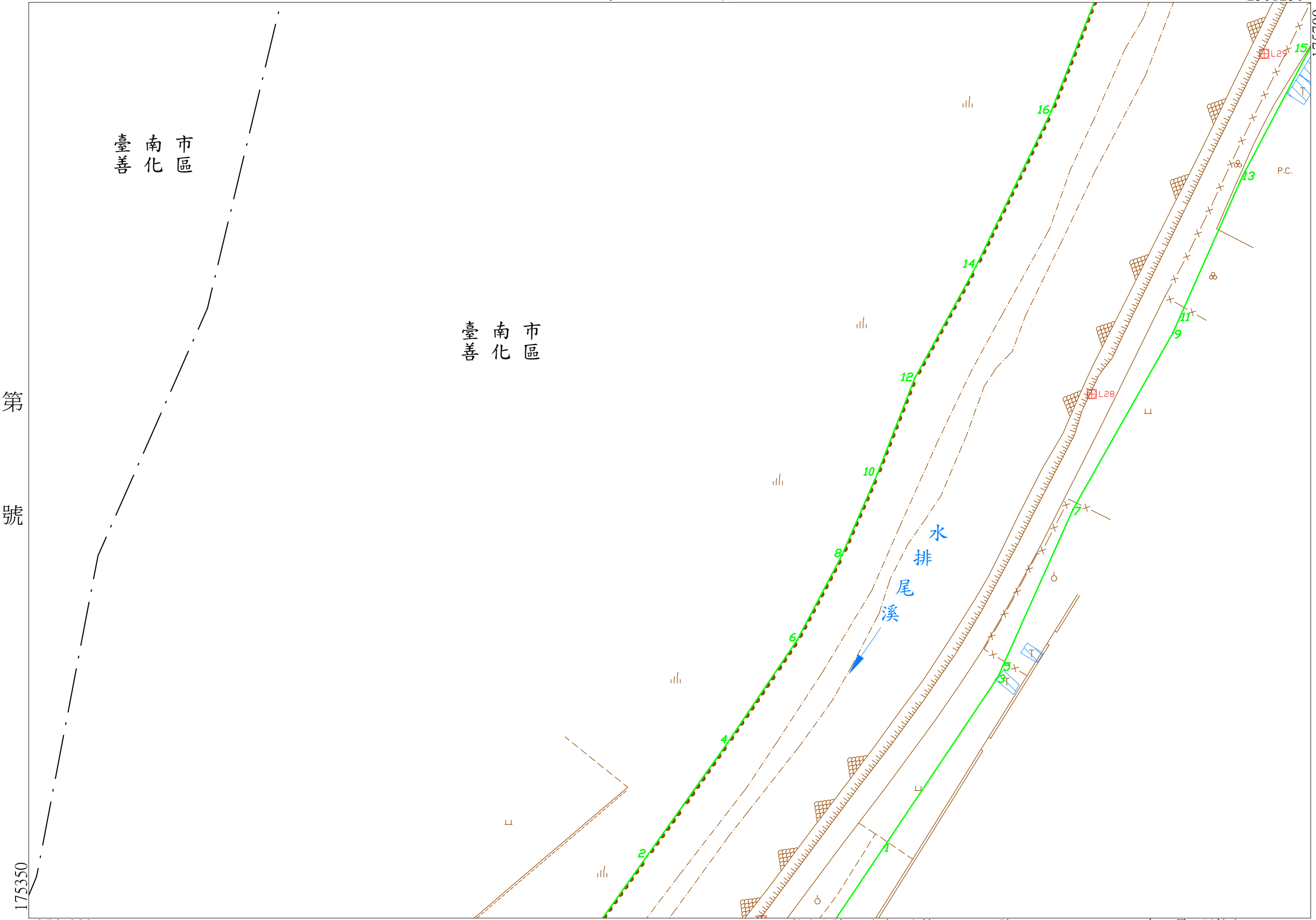


溪尾排水圖籍第 15 號
臺南市善化區

第 19 號

第 14 號

第 16 號



臺南市善化區

臺南市善化區

第 14 號

175350

2561000

比例尺：1:1000

坐標系統: TM97[2010]

核定文號：府水工字第1111173566號

111年 9月12日核定

溪尾排水圖籍第

16 號

第 11 號

臺南市善化區

2561000

175700

第 15 號

臺南市善化區

臺南市善化區

臺南市善化區

第 11 號

175350

2560750

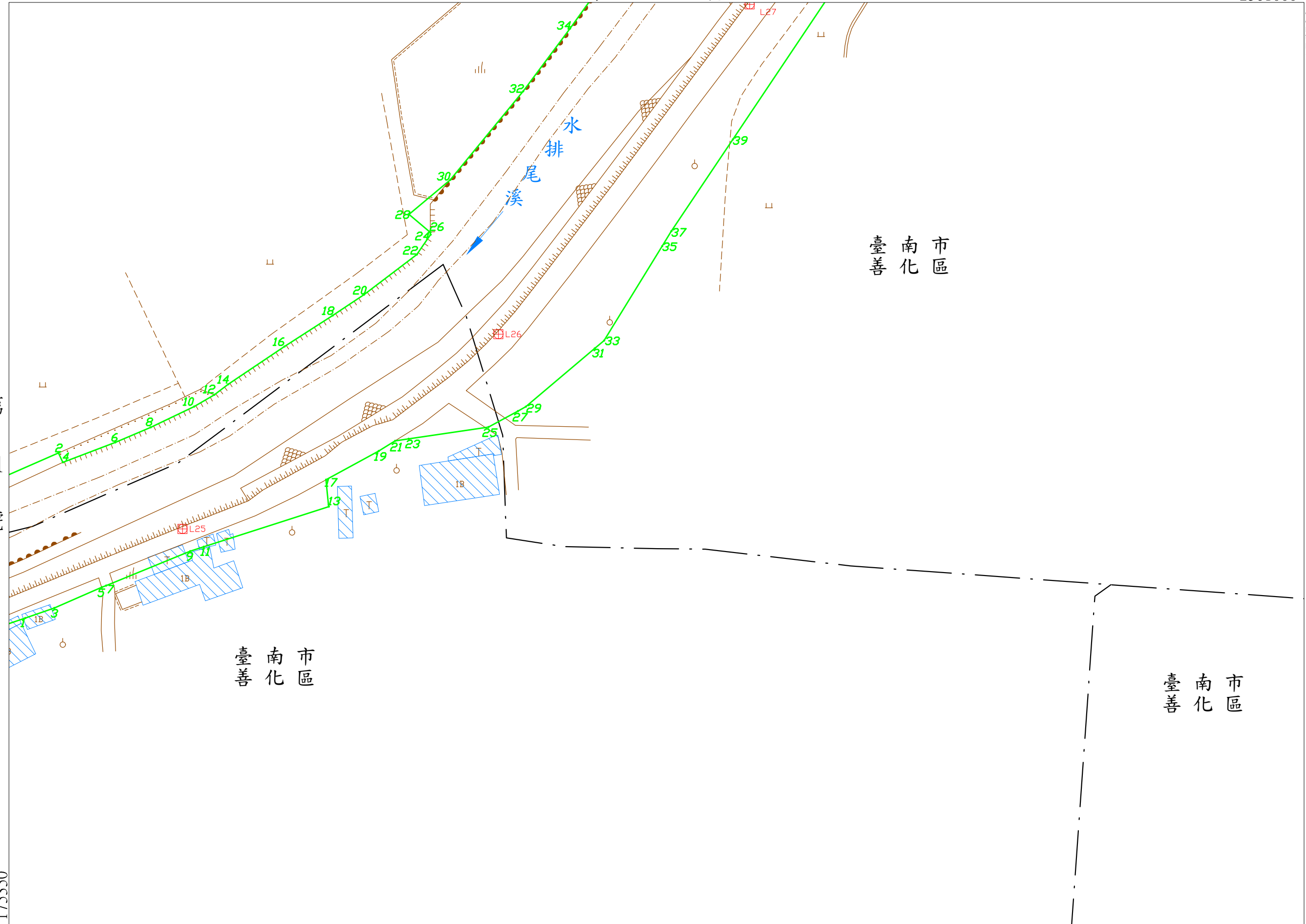
比例尺：1:1000

坐標系統：TM97[2010]

第 號

核定文號：府水工字第1111173566號

111年 9月12日核定



2561750

176050

第 號

臺南市善化區

臺南市善化區

溪尾排水

曾文橋

第 號

175700

2561500

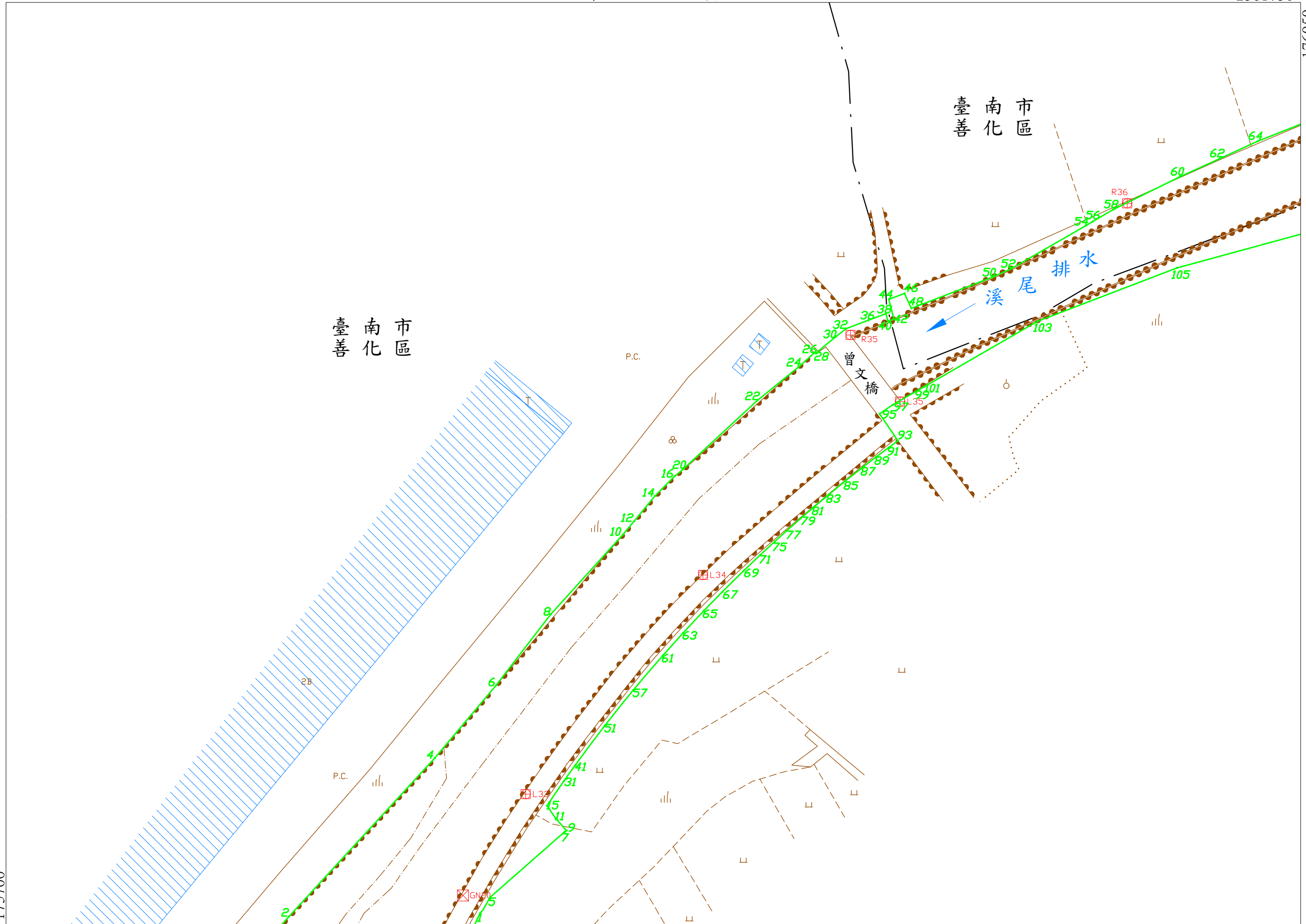
比例尺：1:1000

坐標系統：TM97[2010]

第 18 號

核定文號：府水工字第1111173566號

111年 9月12日核定

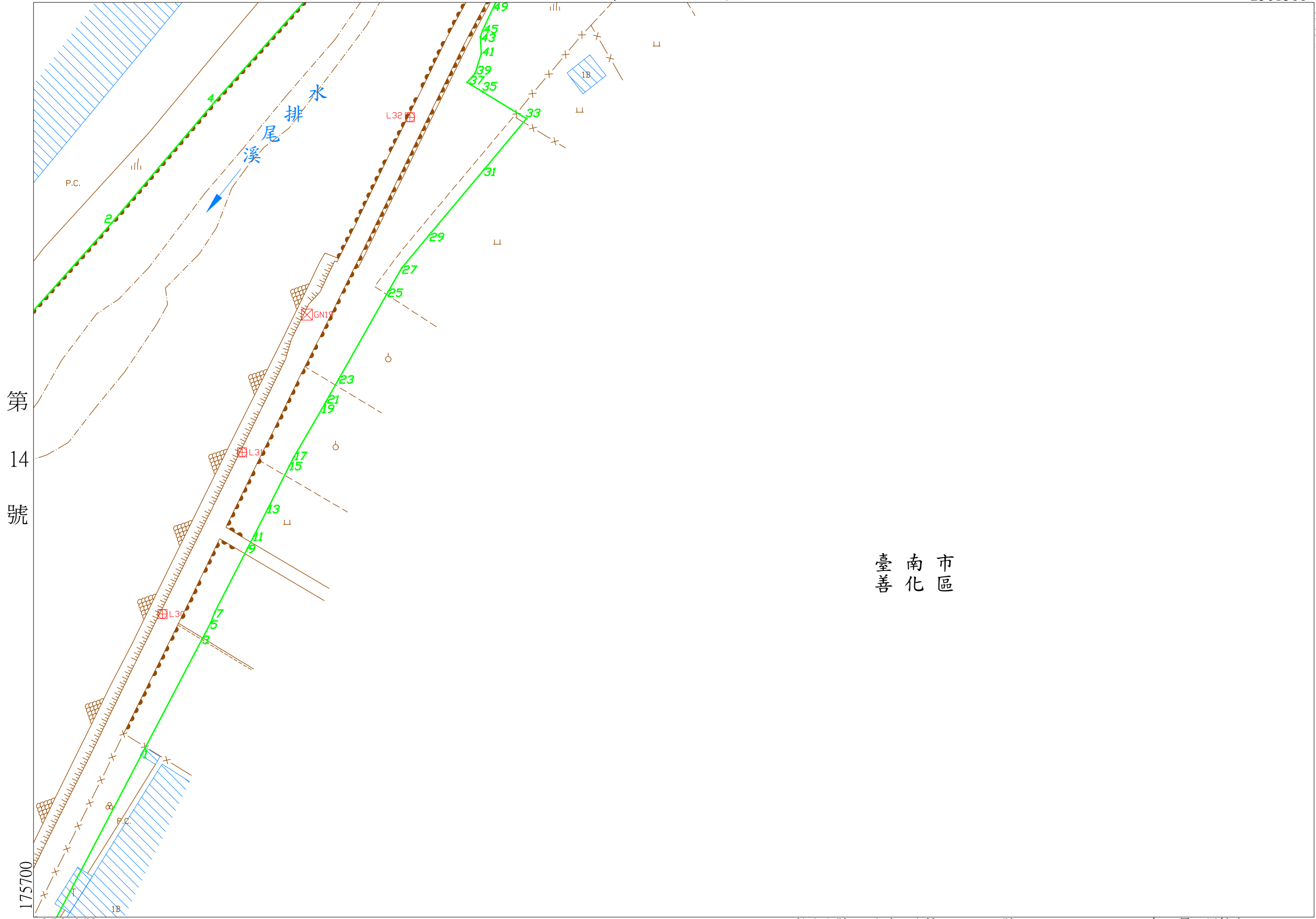


2561500

176050

第 17 號

臺南市善化區



第 19 號

核定文號：府水工字第1111173566號

111年 9月12日核定

2561250

比例尺：1:1000

坐標系統：TM97[2010]

溪尾排水圖籍第

19 號

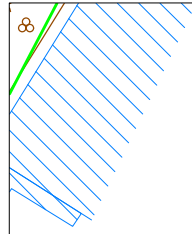
第 號

臺南市 善化區

臺 南 市
善 化 區

第 15 號

175700



溪尾排水圖籍第 20 號

臺南市善化區

第 號

2562000

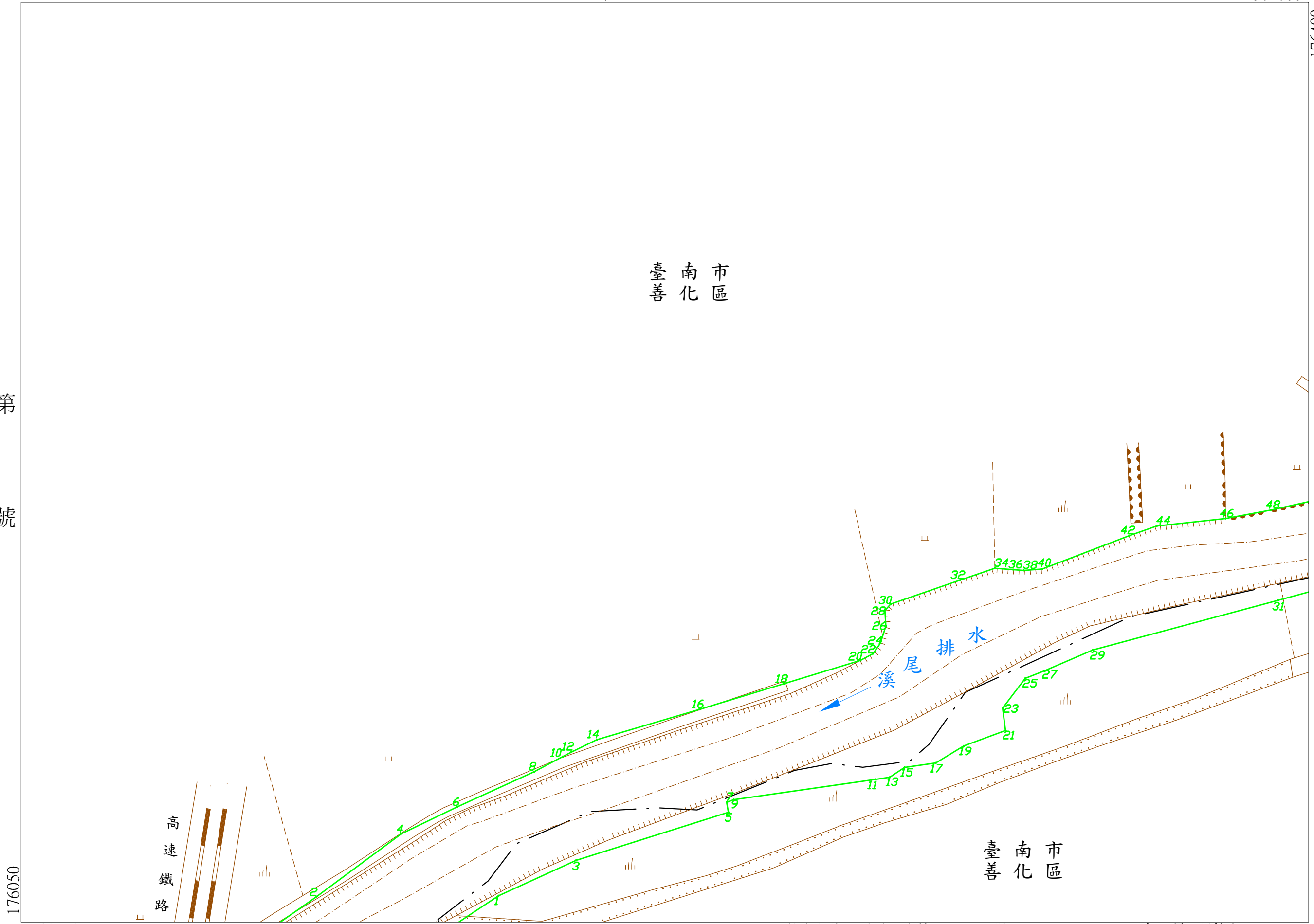
176400

臺南市善化區

第 號

第 號

臺南市善化區



高速鐵路

2561750

比例尺： 1:1000

坐標系統: TM97[2010]

第 21 號

核定文號： 府水工字第1111173566號

111年 9月12日核定

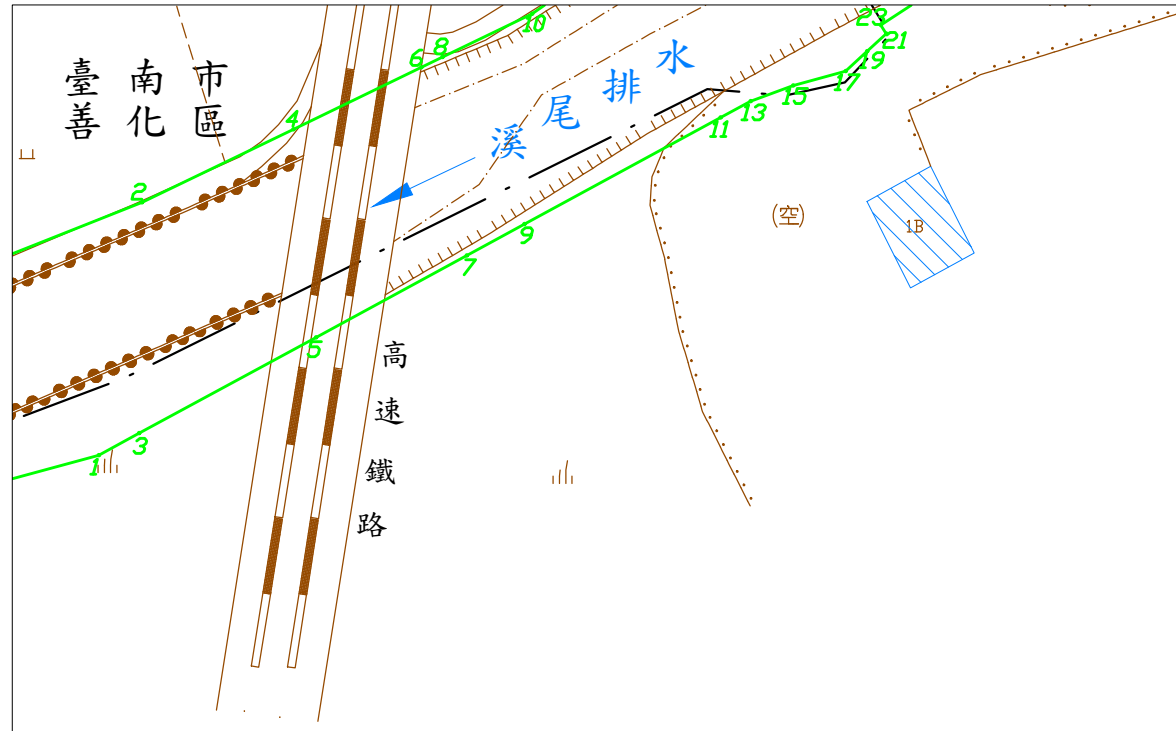
溪尾排水圖籍第 21 號

臺南市善化區

2561750

176400

第 20 號



臺善南化市區

第 17 號

176050

2561500

比例尺：1:1000

坐標系統: TM97[2010]

第 號

核定文號：府水工字第1111173566號

111年 9月12日核定

溪尾排水圖籍第

22號

第 24 號

臺南市善化區

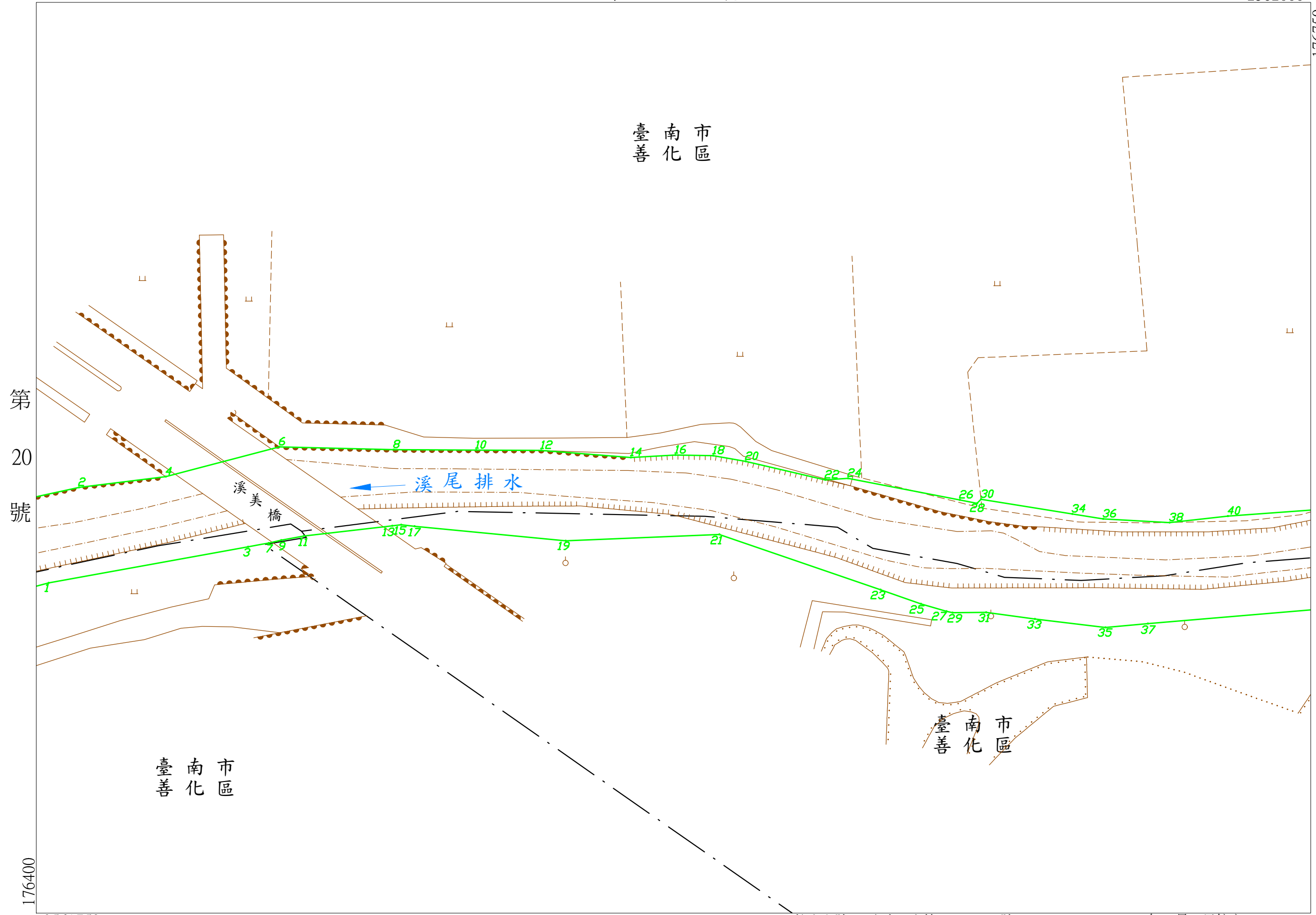
第 號

2562000

176750

臺南市善化區

臺南市善化區



第 20 號

176400

2561750

比例尺 : 1:1000

坐標系統: TM97[2010]

第 號

核定文號 : 府水工字第1111173566號

111年 9月12日核定

第 23 號

2562000

177100

臺南市善化區

臺南市善化區

溪尾排水設施範圍終點

L X=177072 Y=2561945

R X=177058 Y=2561963

溪尾排水

第 22 號

176750

2561750

比例尺：1:1000

坐標系統：TM97[2010]

第 號

核定文號：府水工字第1111173566號

111年 9月12日核定

