

臺南市
山上排水
區域排水設施範圍圖籍
(自曾文溪與山上排水匯流口起至南175線)

比例尺 1/1000



臺南市政府
中華民國112年9月

臺南市
山上排水
區域排水設施範圍圖籍
(自曾文溪與山上排水匯流口起至南175線)

比例尺 1/1000

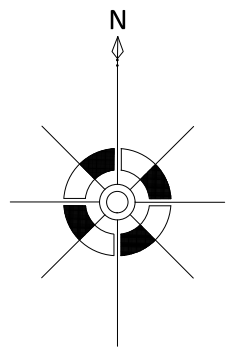


主辦機關：臺南市政府水利局
執行單位：詮華國土測繪有限公司
中華民國112年9月

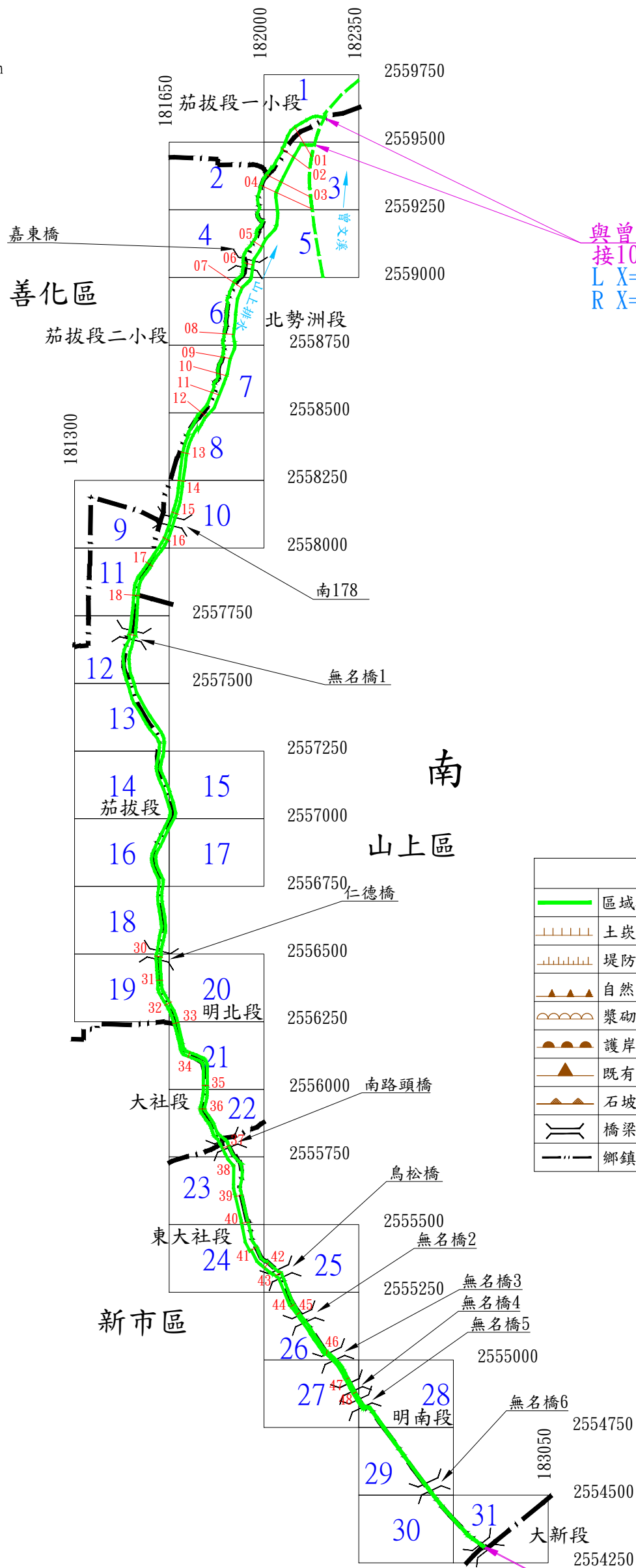
山上排水圖籍接續一覽圖

TWD97[2020]

臺



0 250m 500m
比例尺: 1/20,000



與曾文溪匯流口(劃設起點)
接104年公告曾文溪河川區域線
L X=182223 Y=2559589
R X=182186 Y=2559493

圖 例	
	區域排水設施範圍線
	段界
	土坎
	堤防
	自然坡
	漿砌壘石坡坎
	護岸
	既有護岸
	石坡坎
	橋梁
	鄉鎮市區界
	臨時貨櫃屋
	鐵皮搭蓋建物
	磚造建物(數字表樓層數)
	混凝土建物(數字表樓層數)
	水流方向
	本次公告區域排水設施範圍圖框號
	區域排水設施範圍界址編號
	断面椿
	断面線

南175線(劃設終點)
L X=182809 Y=2554309
R X=182812 Y=2554311

市

山上排水圖籍第 1 號

臺南市
善化區 山上區

2559750

182350

第 號

臺南市
善化區

與曾文溪匯流口(劃設起點)
接104年公告曾文溪河川區域線
L X=182223 Y=2559589

臺南市
山上區
曾文溪

第 號

第 號

182000

2559500

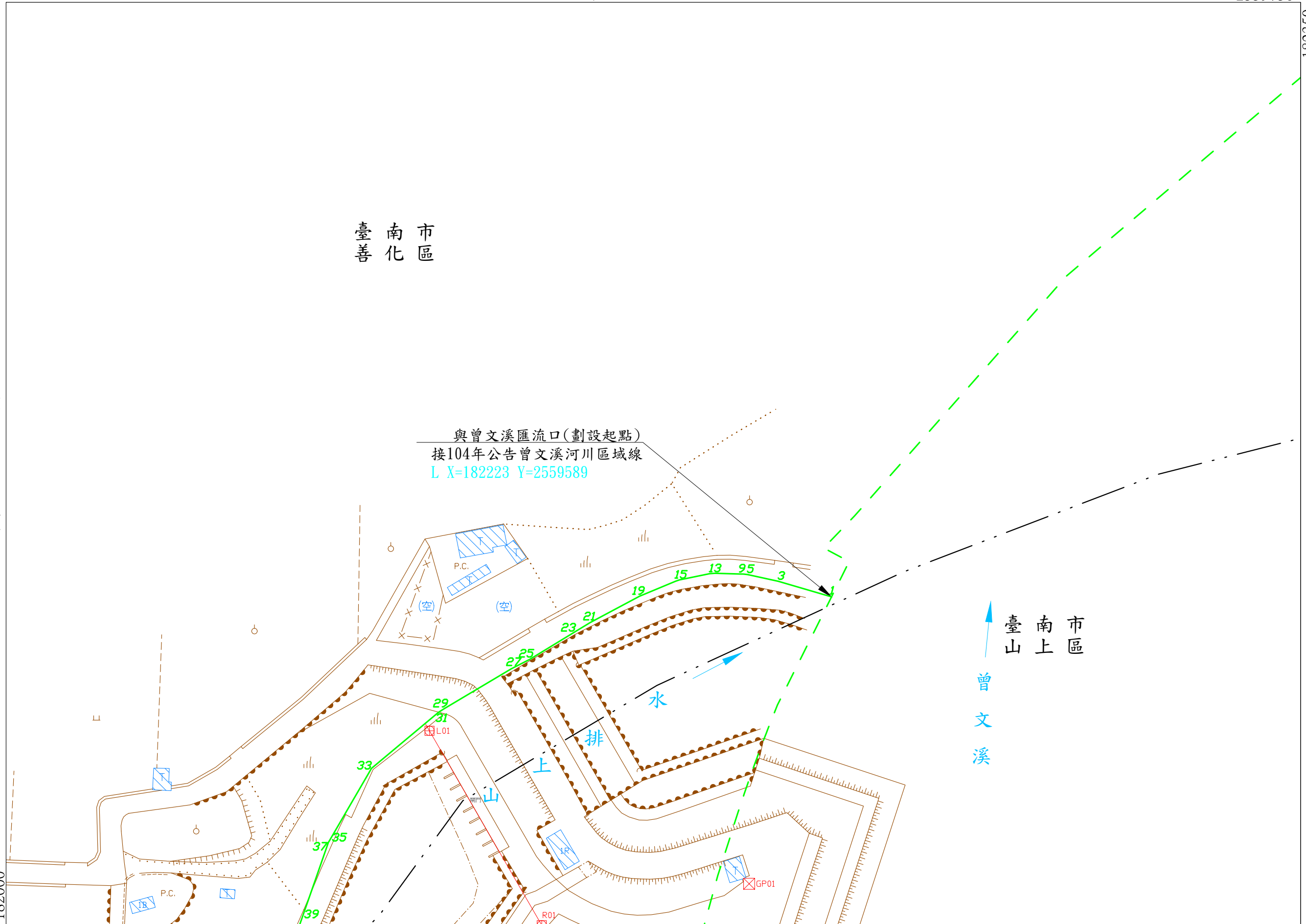
比例尺 : 1:1000

坐標系統: TM97[2020]

第 3 號

核定文號: 府水工字第1121037153號

112年 8月10日核定
(公告日期及文號請查閱行政院公報)



山上排水圖籍第

2

號

第 3 號

臺南市

善化區 山上區

2559500

18200

第 號

臺南市
善化區

臺南市
善化區

臺南市
山上區

第 號

181650

2559250

比例尺：1:1000

坐標系統: TM97[2020]

第 4 號

核定文號：府水工字第1121037153號

112年 8月10日核定

(公告日期及文號請查閱行政院公報)



2559500

182350

第 1 號

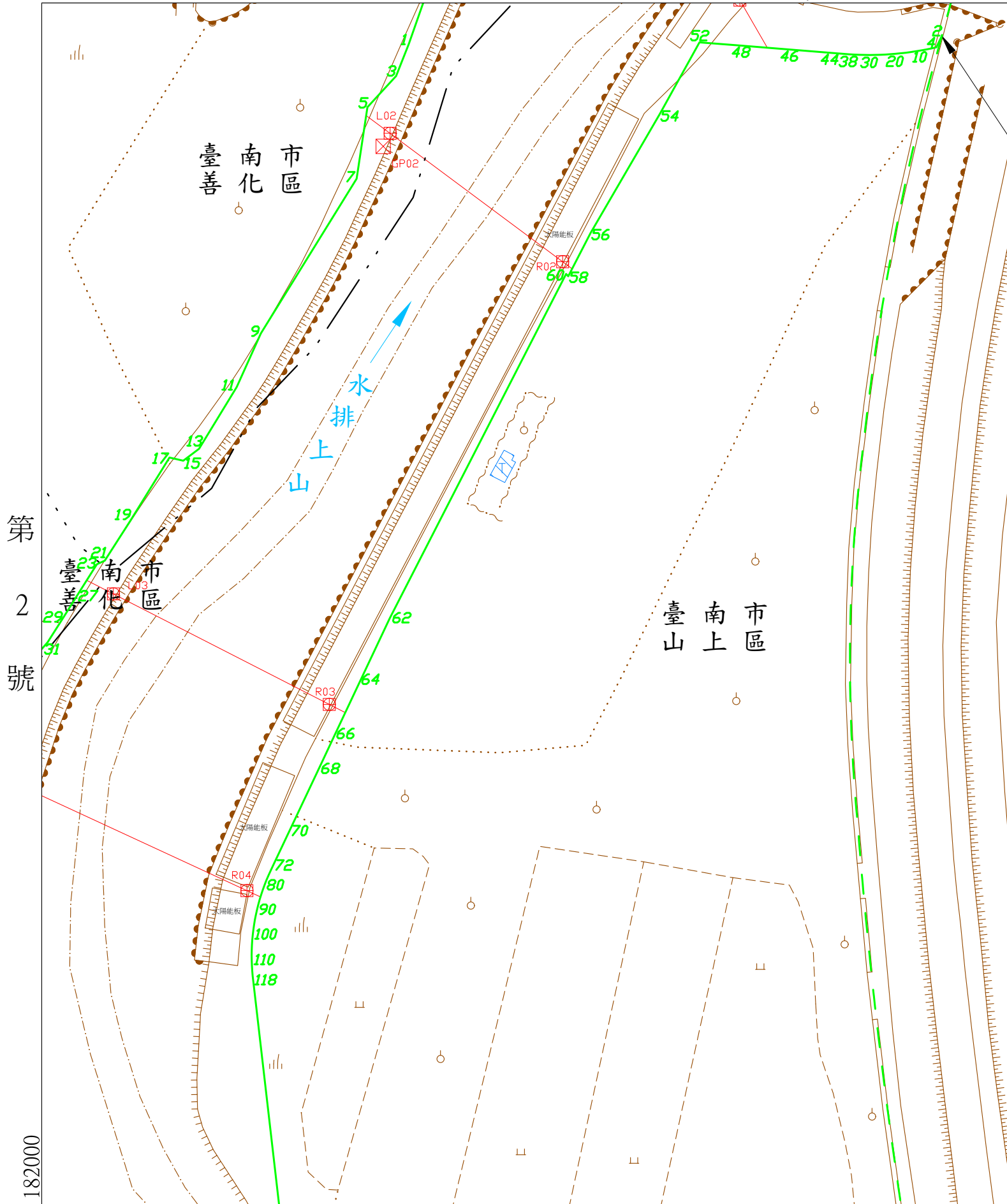
與曾文溪匯流口(劃設起點)
接104年公告曾文溪河川區域線
R X=182186 Y=2559493

曾文溪

第 5 號

核定文號：府水工字第1121037153號

112年 8 月 10 日核定
(公告日期及文號請查閱行政院公報)



第 2 號

182000

2559250

比例尺：1:1000

坐標系統：TM97[2020]

山上排水圖籍第

4

號

第 5 號

臺南市

山上區
善化區

2559250

18200

第 2 號

臺南市
善化區

臺南市
山上區

核定文號：府水工字第1121037153號
112年 8 月 10 日核定
(公告日期及文號請查閱行政院公報)

第 6 號

第 6 號

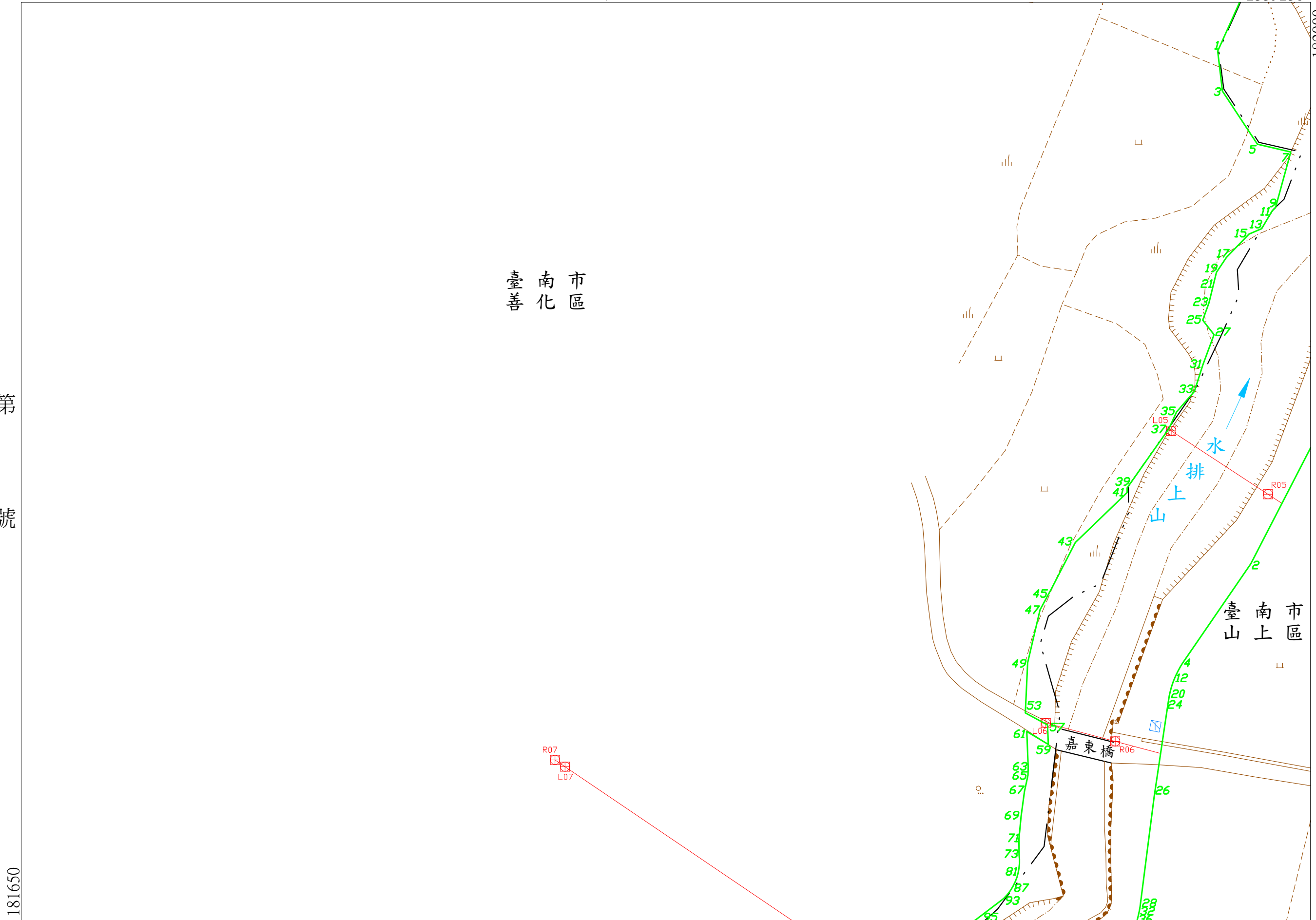
坐標系統: TM97[2020]

比例尺 : 1:1000

2559000

181650

第 5 號



2559250

182350

曾文溪

臺山市區

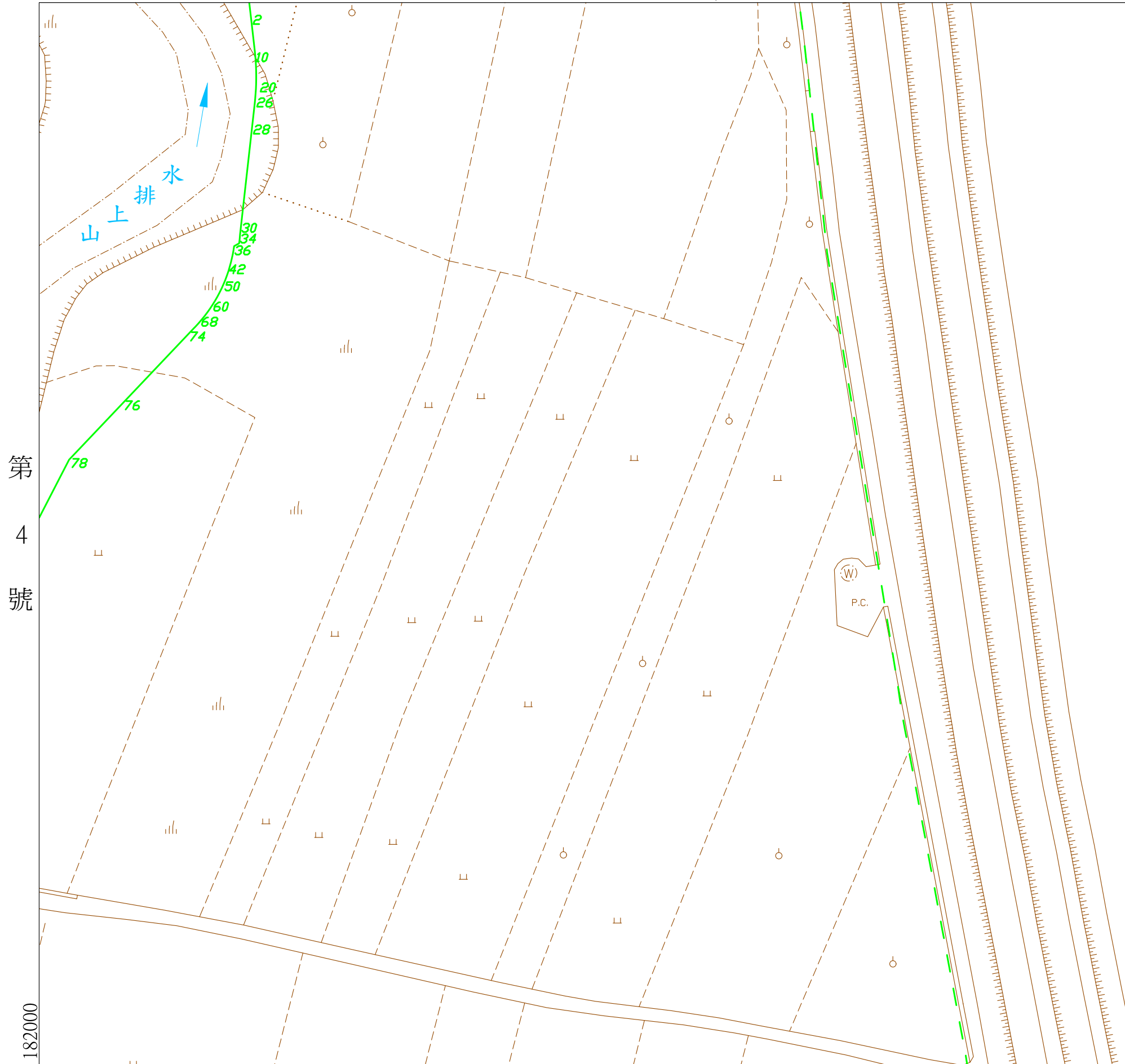
W
P.C.

第 3 號

第 號

核定文號：府水工字第1121037153號

112年 8月10日核定
(公告日期及文號請查閱行政院公報)



第 4 號

182000

2559000

比例尺：1:1000

坐標系統：TM97[2020]

山上排水圖籍第 6 號

第 號

臺南市
善化區 山上區

2559000

182000

第 4 號

臺南市
善化區

臺南市
山上區

第 號

181650

2558750

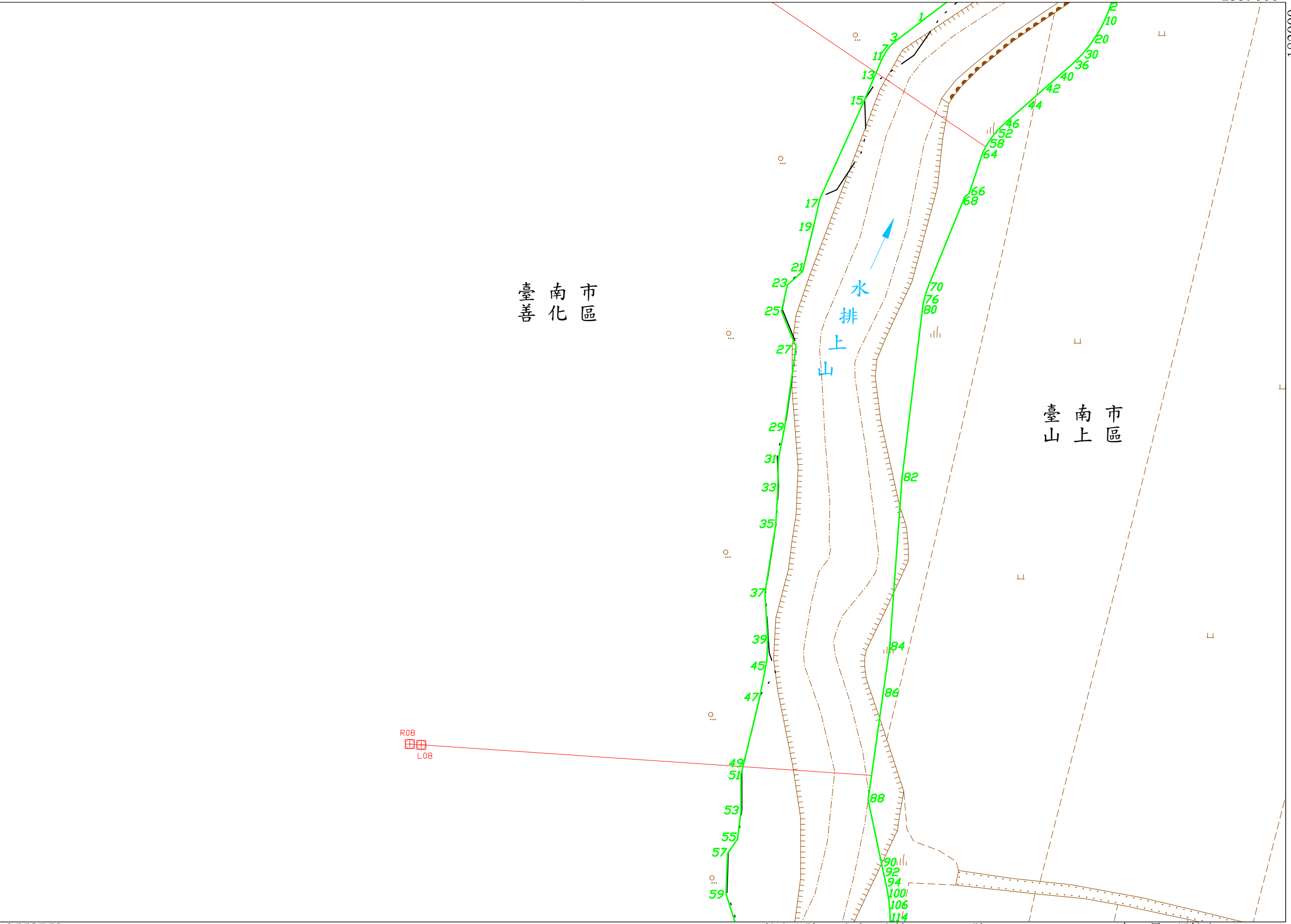
比例尺 : 1:1000

坐標系統: TM97[2020]

第 7 號

核定文號: 府水工字第1121037153號

112年 8月10日核定
(公告日期及文號請查閱行政院公報)



山上排水圖籍第 7 號

臺南市 善化區

山上區

2558750

18200

第 6 號

臺南市 善化區

臺南市 山上區

山上排水

第 8 號

核定文號：府水工字第1121037153號

112年 8月10日核定
(公告日期及文號請查閱行政院公報)

R12 L12

R11 L11

R10 L10

R09 L09

○

○

○

○

○

第 號

181650

2558500

比例尺：1:1000

坐標系統：TM97[2020]

2558500

18200

第 7 號



臺南市
善化區

臺南市
山上區

第
號

2558250

比例尺：1:1000

坐標系統：TM97[2020]

第 10 號

核定文號：府水工字第1121037153號

112年 8月10日核定
(公告日期及文號請查閱行政院公報)

181650

山上排水圖籍第

9

號

第 10 號

臺南市

山上區
善化區

2558250

181650

臺南市
善化區

臺南市
善化區

臺南市
山上區

南178(善化交流道)

L16

水排
山上

5

7

3

9

6

11

10

8

4

2

1

第 號

181300

2558000

比例尺：1:1000

坐標系統: TM97[2020]

第 11 號

核定文號：府水工字第1121037153號

112年 8月10日核定

(公告日期及文號請查閱行政院公報)

山上排水圖籍第

10 號

臺南市
善化區 山上區



山上排水圖籍第

11號

臺南市
善化區
山上區

2558000

181650

第 9 號



第
號

臺南市區
善化區

臺南市區
善化區

臺南市區
山上區

臺南市區
山上區

2557750 比例尺：1:1000

坐標系統: TM97[2020]

第 12 號

核定文號：府水工字第1121037153號

112年 8月10日核定
(公告日期及文號請查閱行政院公報)

山上排水圖籍第

12 號

臺南市
善化區 山上區

2557750

181650

第 11 號

臺南市
善化區

臺南市
善化區

臺南市
山上區

第
號

181300

2557500

比例尺：1:1000

坐標系統: TM97[2020]

第 13 號

核定文號：府水工字第1121037153號

112年 8月10日核定
(公告日期及文號請查閱行政院公報)



山上排水圖籍第

13 號

臺南市
善化區 山上區

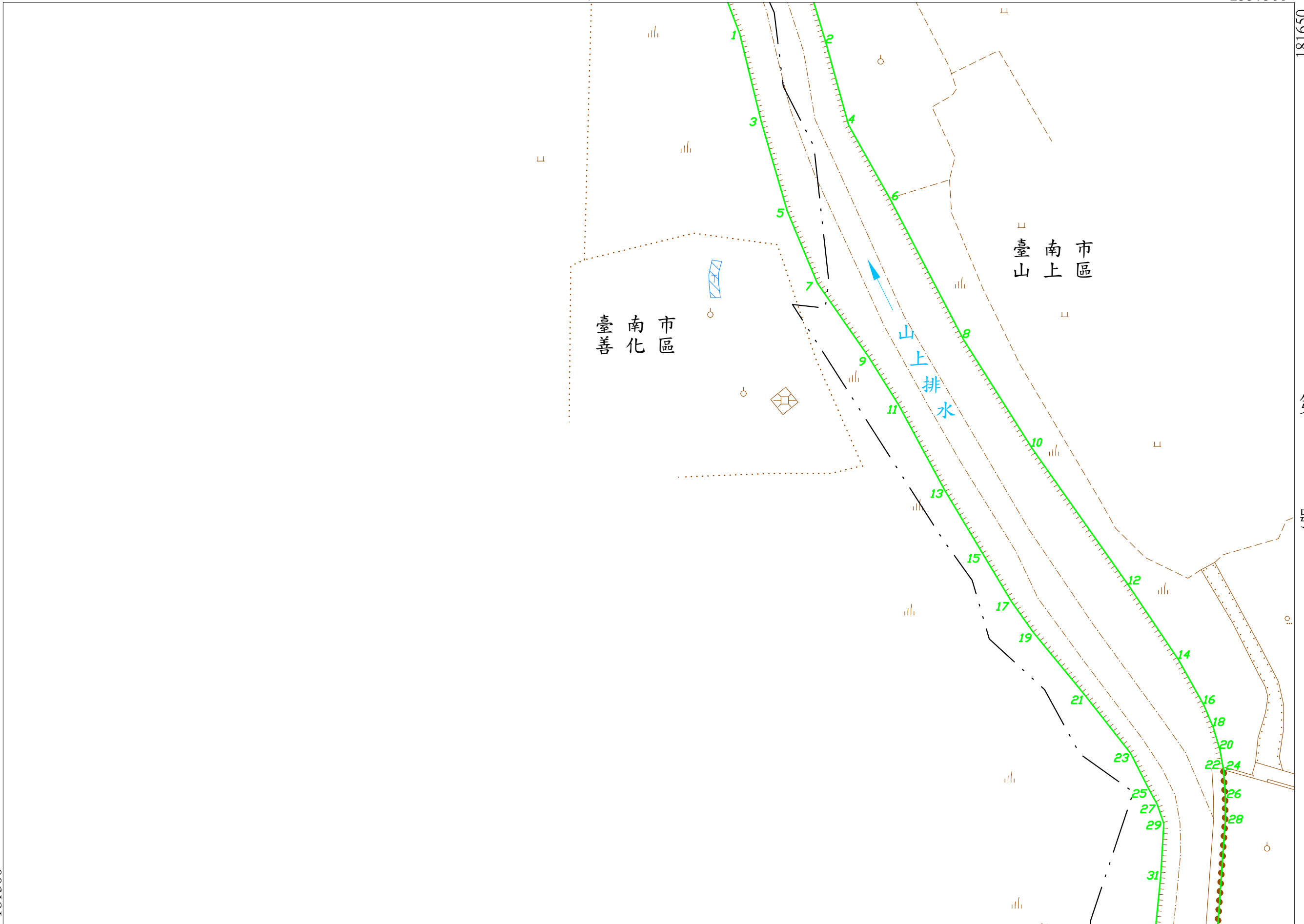
第 號

2557500

181650

第 12 號

第 14 號



第 號

181300

2557250

比例尺： 1:1000

坐標系統: TM97[2020]

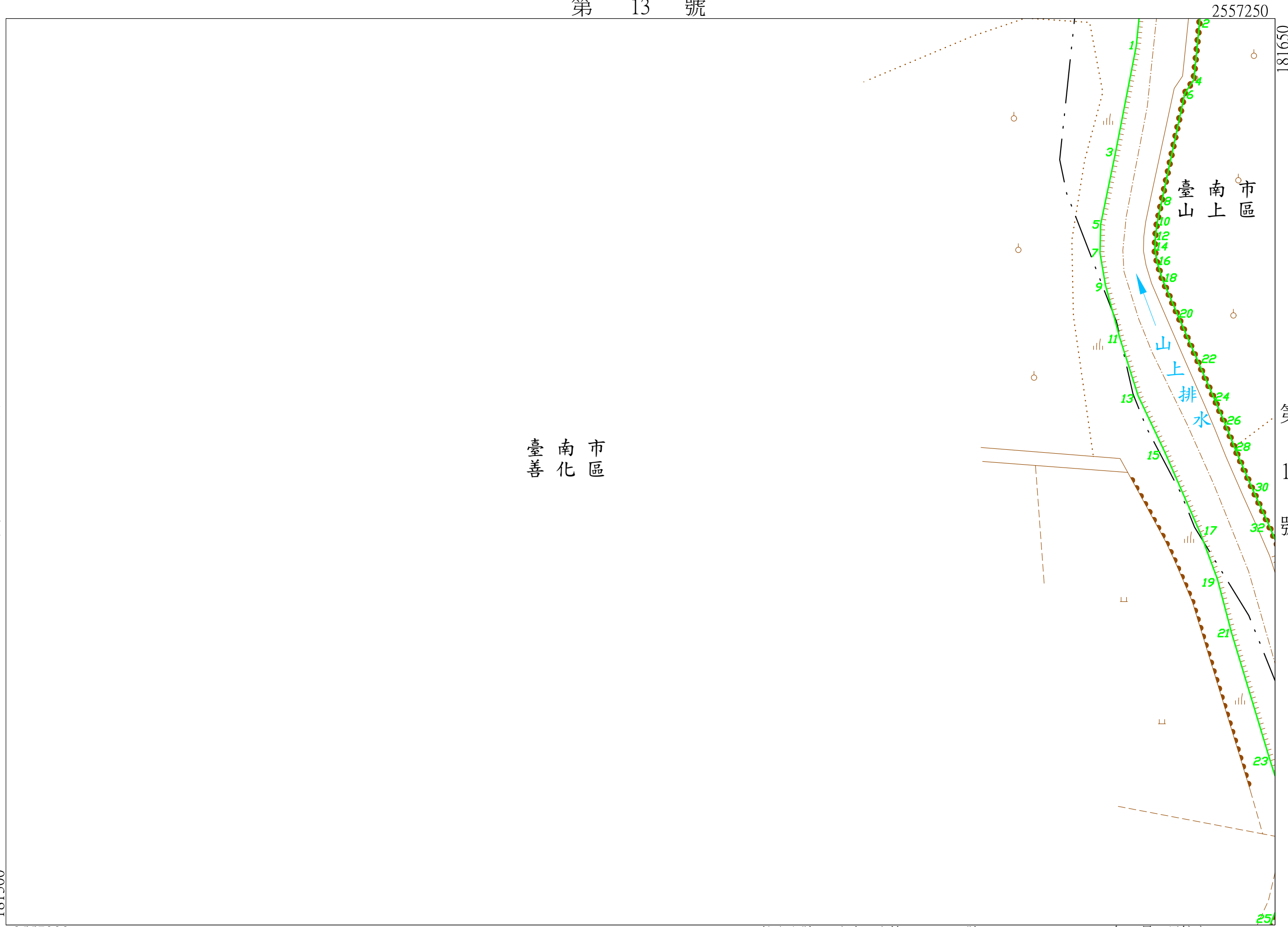
核定文號： 府水工字第1121037153號

112年 8月10日核定
(公告日期及文號請查閱行政院公報)

第 13 號

第 號

臺南市善化區



2557000 比例尺： 1:1000

坐標系統: TM97[2020]

第 16 號

核定文號： 府水工字第1121037153號

112年 8月10日核定
(公告日期及文號請查閱行政院公報)

山上排水圖籍第

15 號

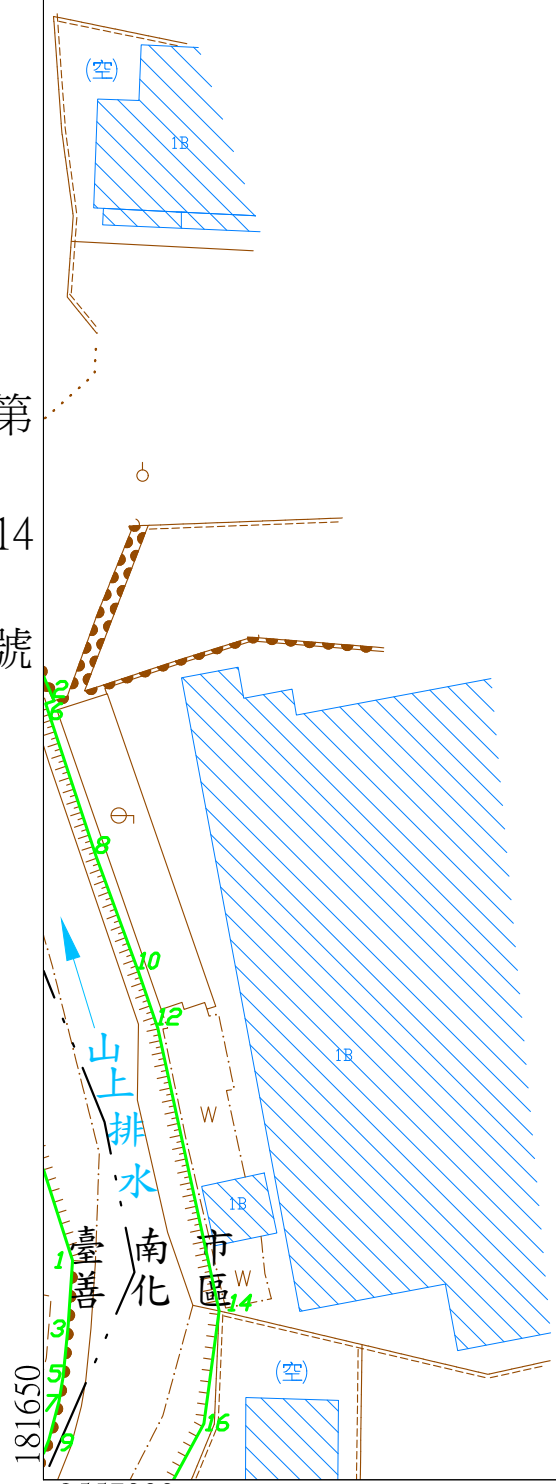
第 號

臺南市
善化區 山上區

18200

臺南市
山上區

第 14 號



181650

2557000

比例尺：1:1000

坐標系統: TM97[2020]



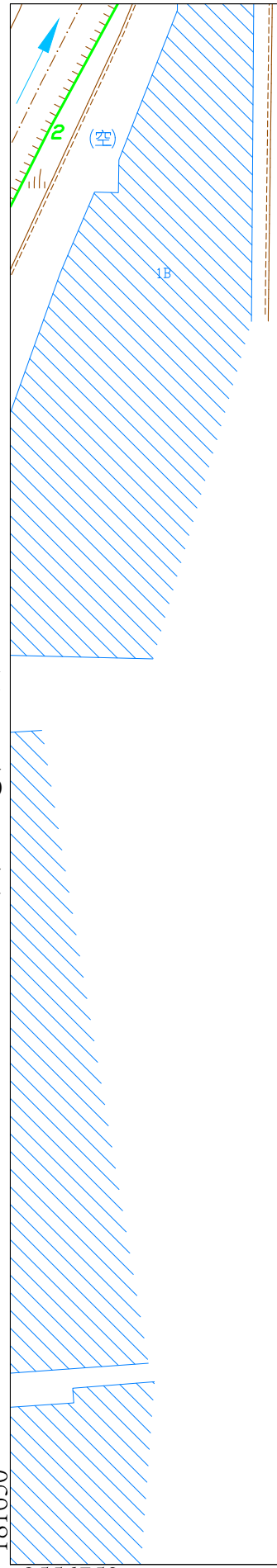
山上排水圖籍第

17 號

臺南市 山上區

第 號

臺南市 山上區



第 16 號

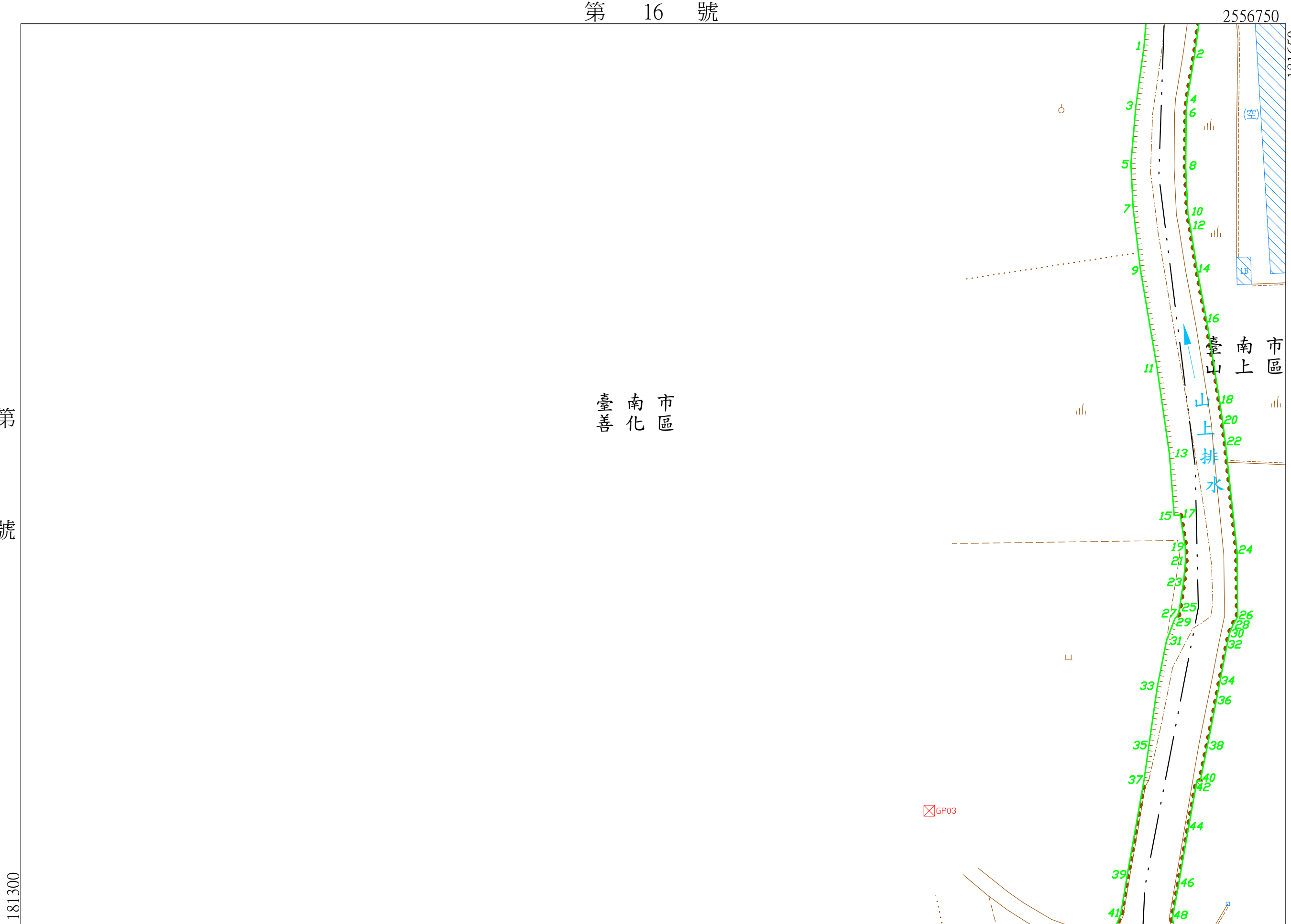
181650

2556750

比例尺 : 1:1000

坐標系統: TM97[2020]

第
號





臺南市區

山上排水圖籍第

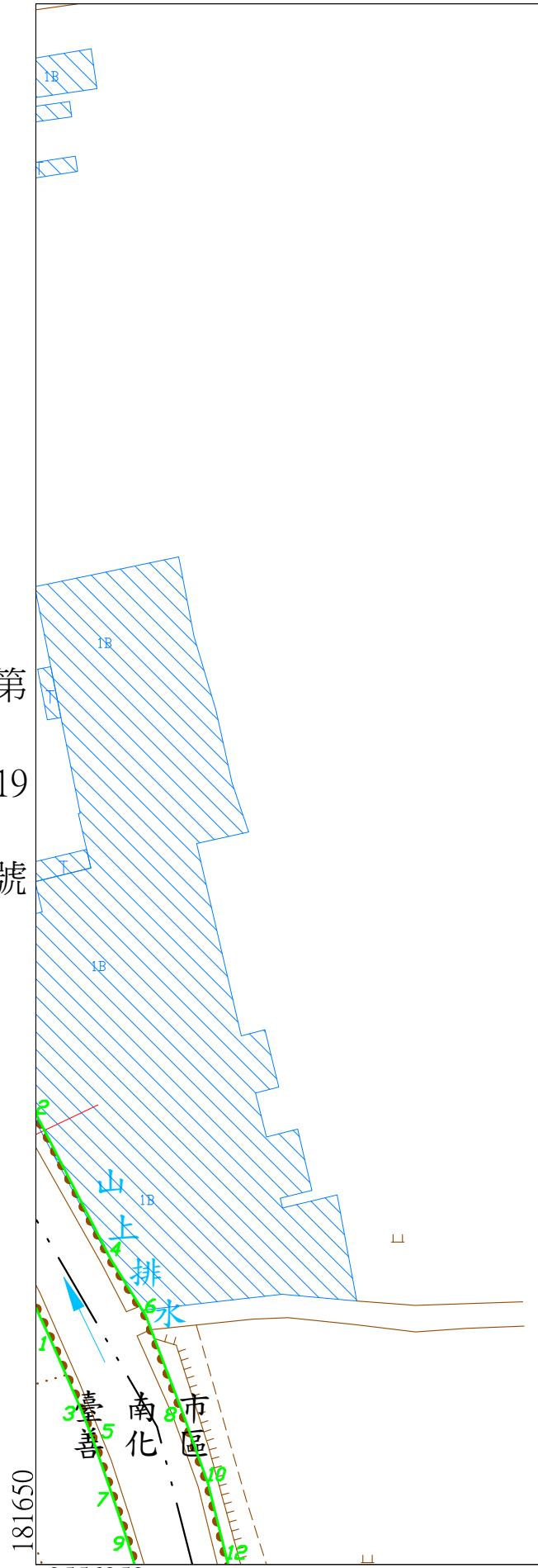
20 號

第 號

臺南市
善化區 山上區

臺南市
山上區

第 19 號



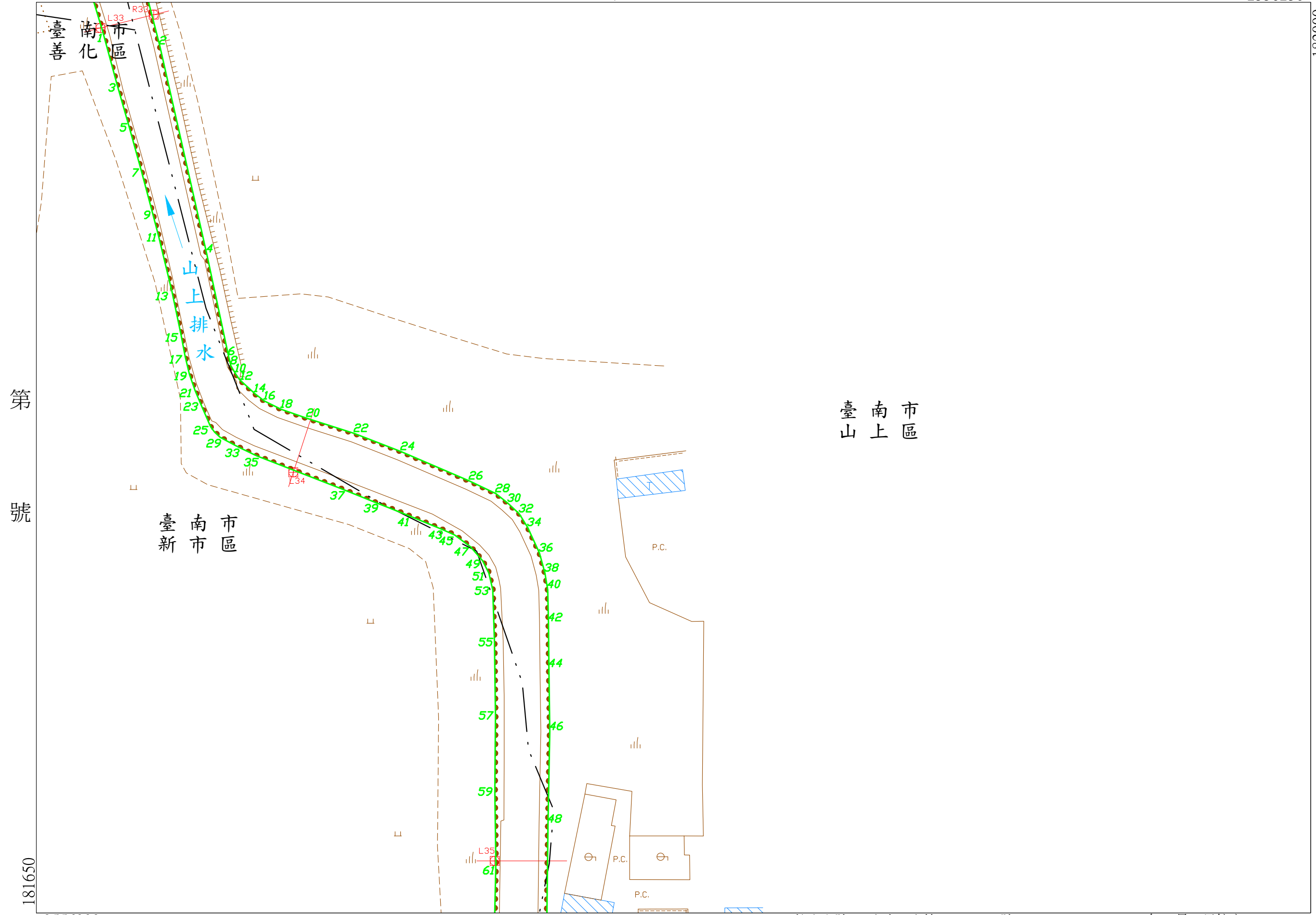
比例尺 : 1:1000

坐標系統: TM97[2020]

山上排水圖籍第 21 號

第 號

臺南市
新善山
市化上
區區區



第 號

臺南市
山上區

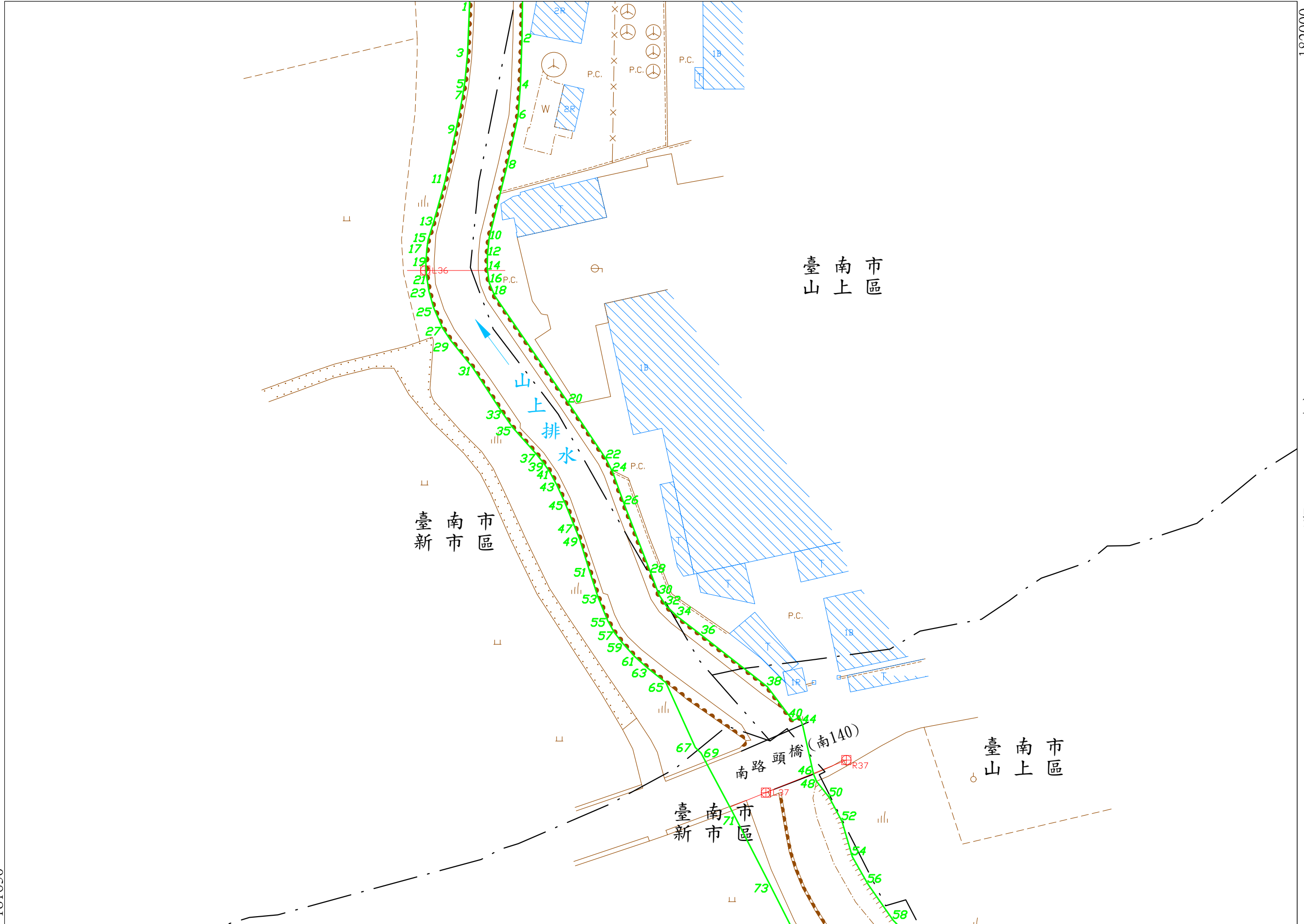
181650

18200

2556000

182000

第 21 號



第
號

第
號

2555750

比例尺： 1:1000

坐標系統: TM97[2020]

第 23 號

核定文號： 府水工字第1121037153號

112年 8月10日核定
(公告日期及文號請查閱行政院公報)

181650

臺南市區
臺南市

公告圖

山上排水圖籍第 23 號

第 號

臺南市
新市區 山上區

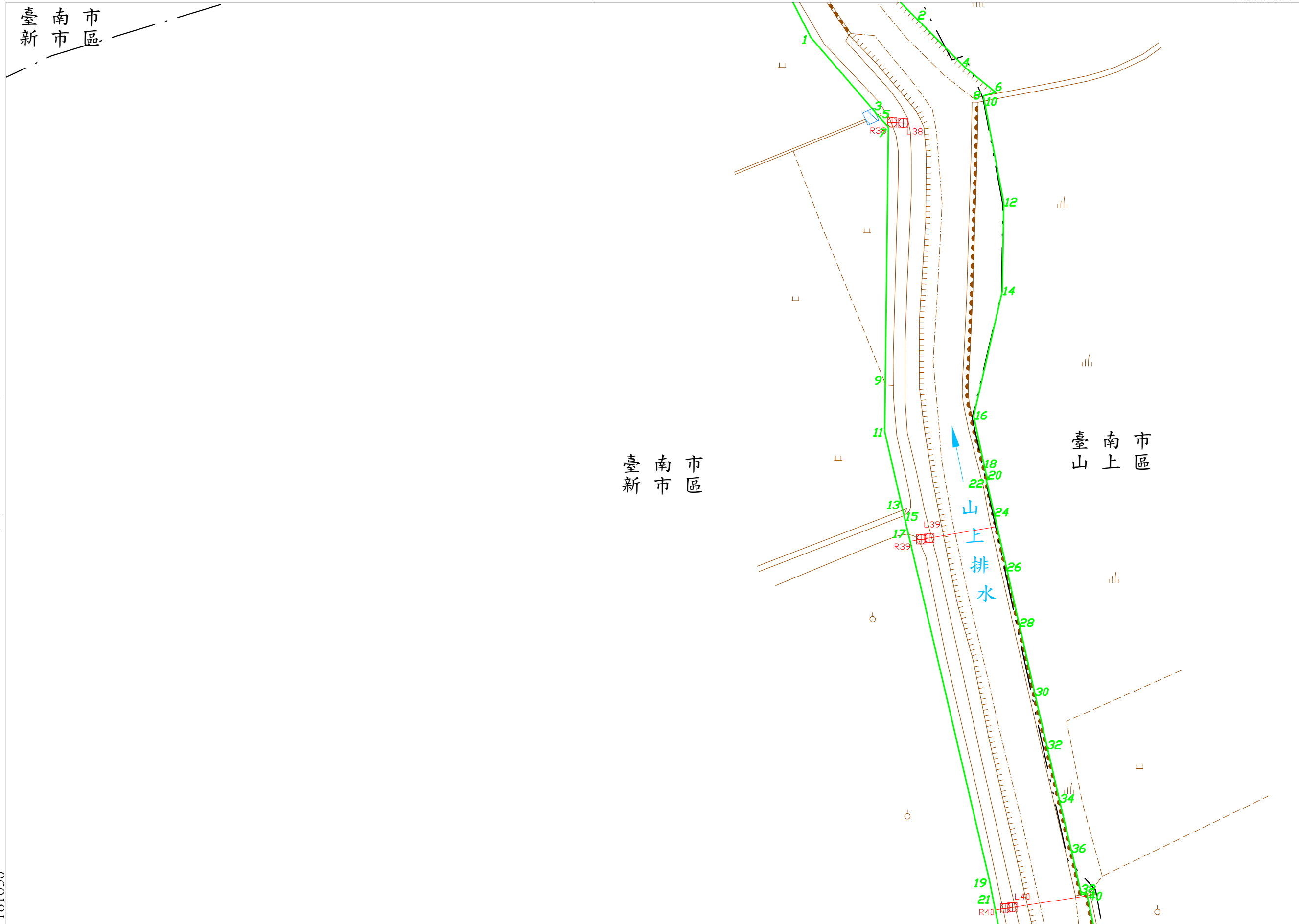
第 號

臺南市區
臺南市

臺南市區
臺山上區

181650

18200





181650

182000

EEEEEE

臺新市區

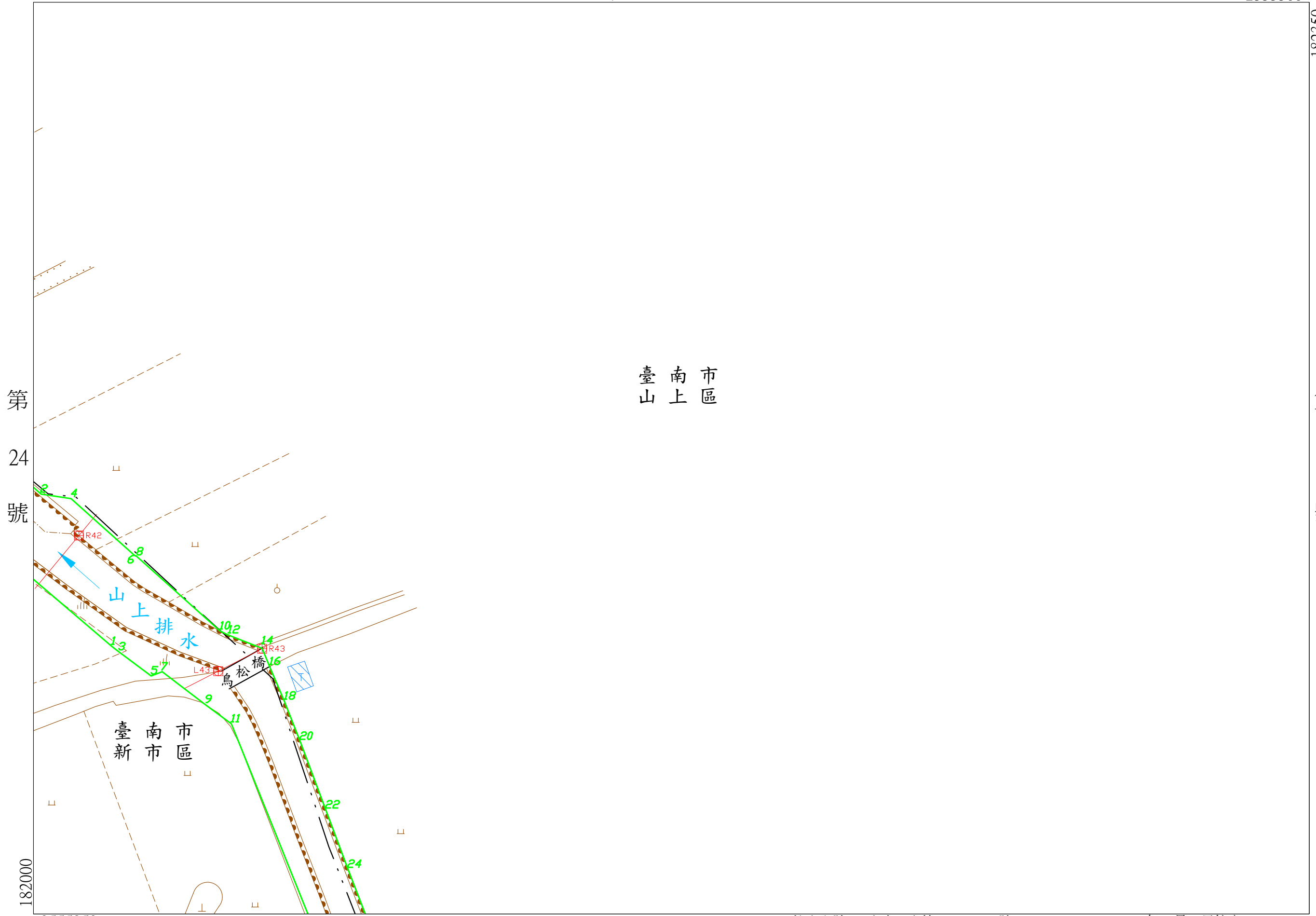
臺南市區

山上排水圖籍第

25 號

第 號

臺南市
新市區 山上區



第 號

24

182000

2555250 比例尺：1:1000 坐標系統：TM97[2020]

第 26 號

核定文號：府水工字第1121037153號

112年 8月10日核定
(公告日期及文號請查閱行政院公報)

2555250

182350

第 25 號

臺南市區

臺南市區

第 27 號

核定文號：府水工字第1121037153號

112年 8月10日核定
(公告日期及文號請查閱行政院公報)

182000

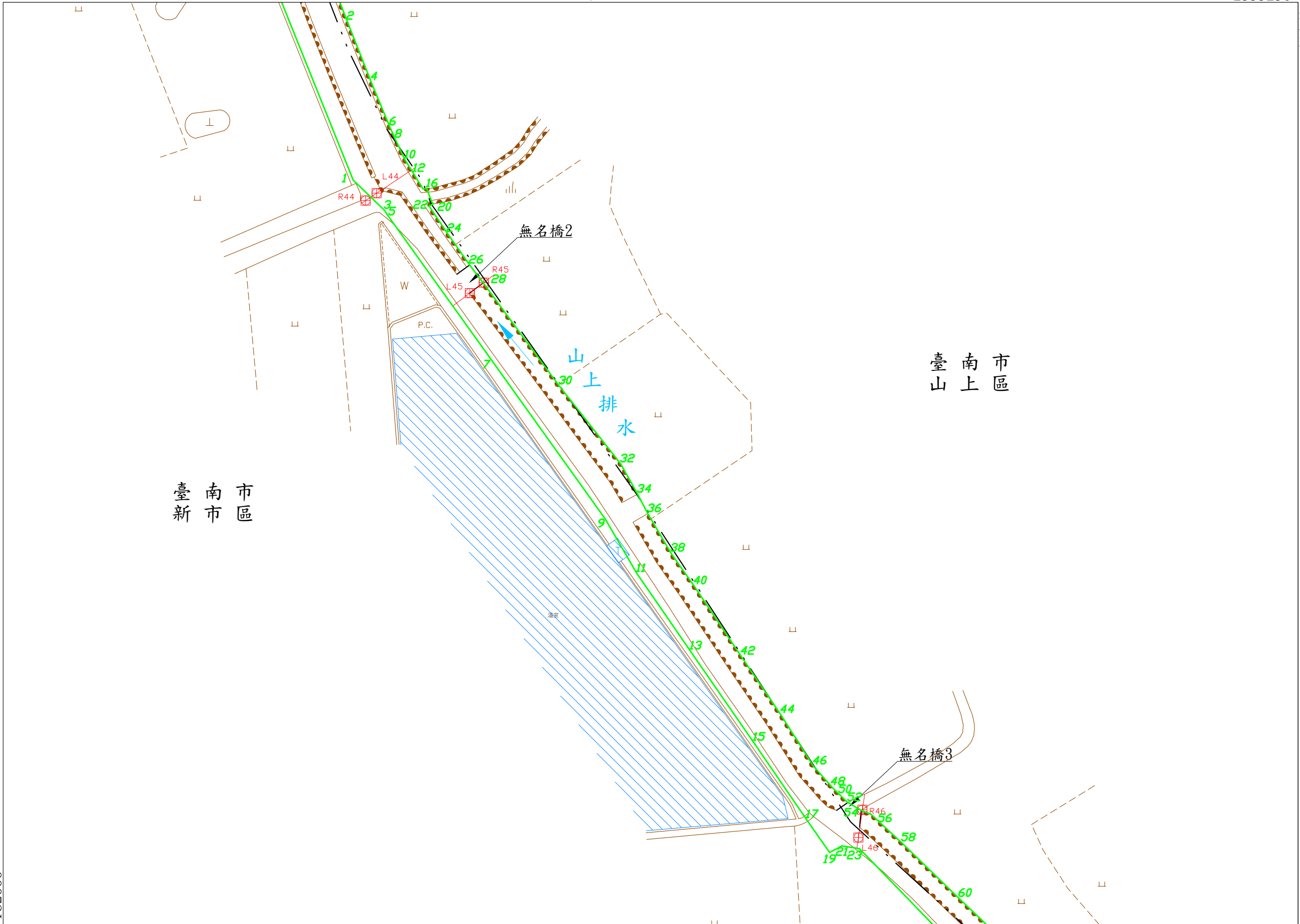
2555000

比例尺：1:1000

坐標系統：TM97[2020]

第
號

第
號



山上排水圖籍第

27號

臺南市
新市區 山上區

2555000

182350

臺南市區
山上區

無名橋4

無名橋5

山上排水

臺南市區
新市區

112年8月10日核定
(公告日期及文號請查閱行政院公報)

核定文號：府水工字第1121037153號

第 號

坐標系統: TM97[2020]

比例尺： 1:1000

2554750

182000

第 26 號

第 號



山上排水圖籍第

28 號

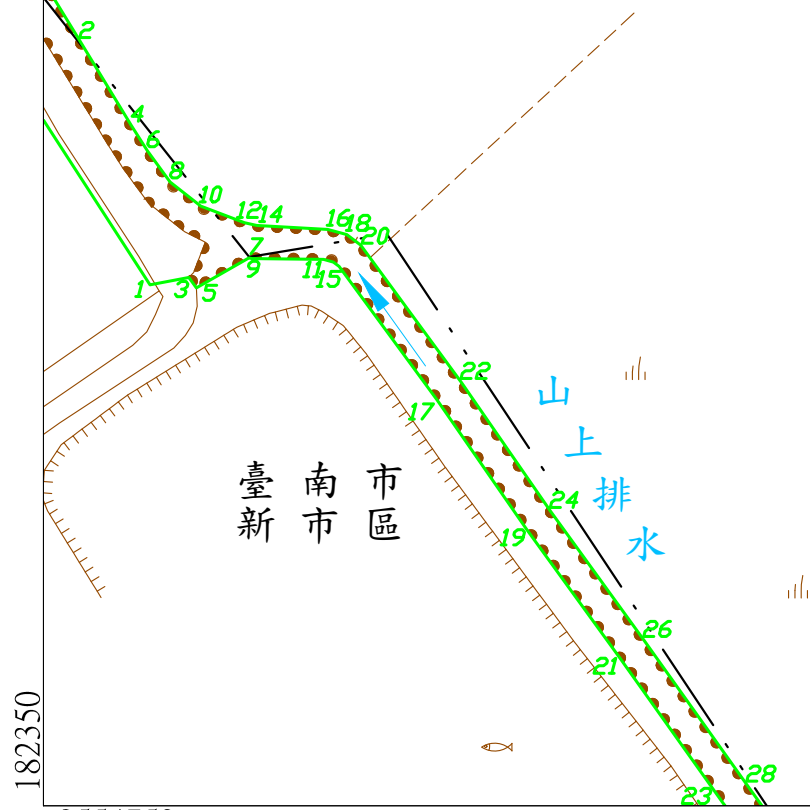
第 號

臺南市
新市區 山上區

第 號

27

臺南市
山上區



182350

2554750

比例尺：1:1000

坐標系統: TM97[2020]

2554750

182700

第 28 號

臺南市
山上區

臺南市
新市區

山上
排水

太陽能

第 30 號

核定文號：府水工字第1121037153號

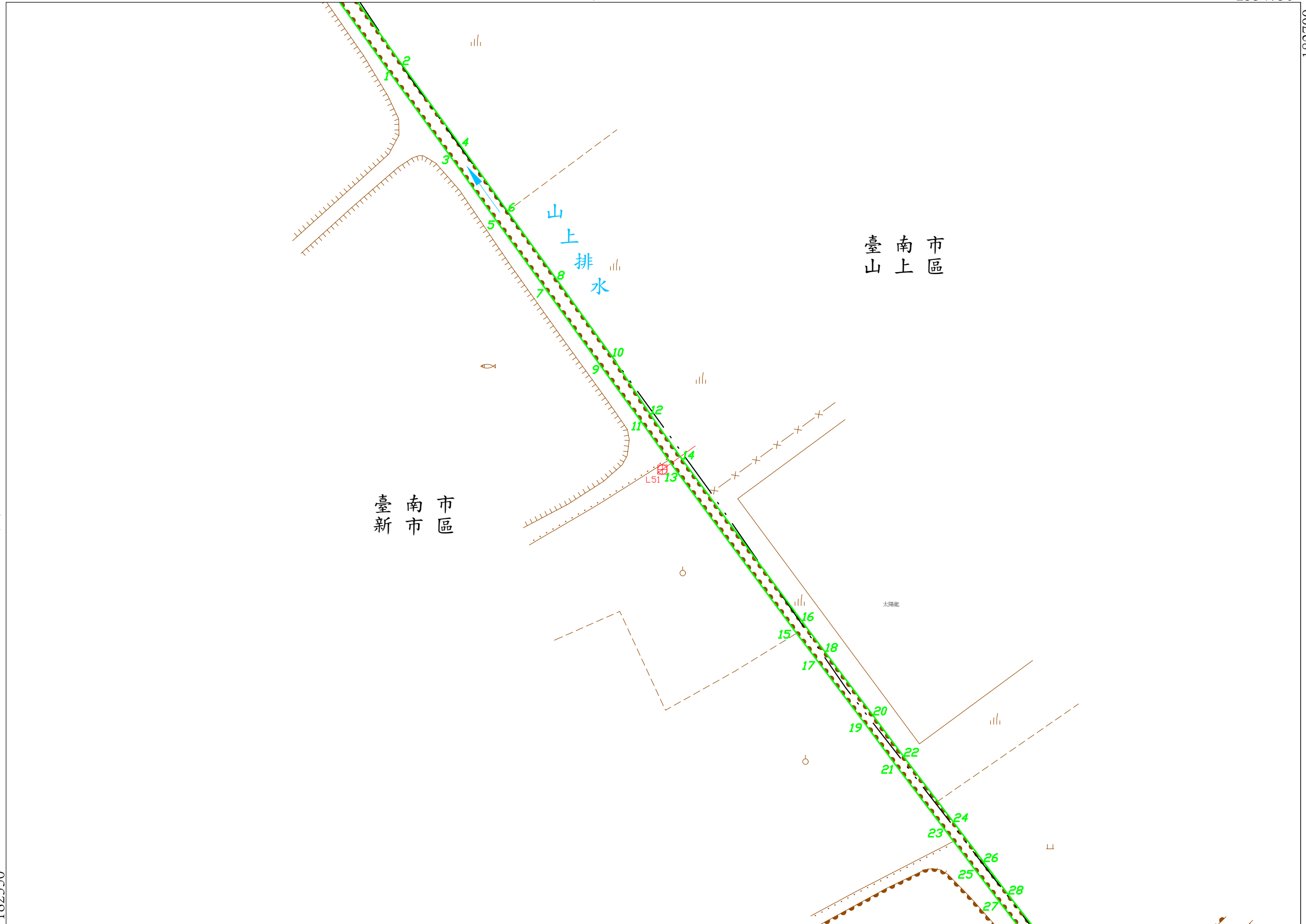
112年 8 月 10 日核定
(公告日期及文號請查閱行政院公報)

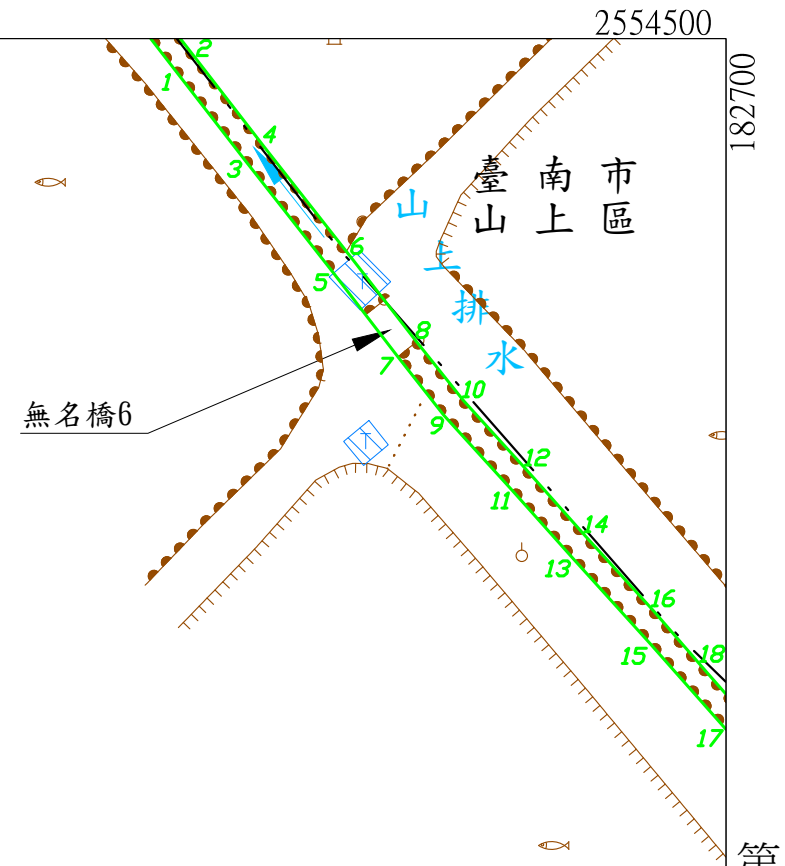
第
號

182350

2554500 比例尺：1:1000

坐標系統: TM97[2020]





臺新市區

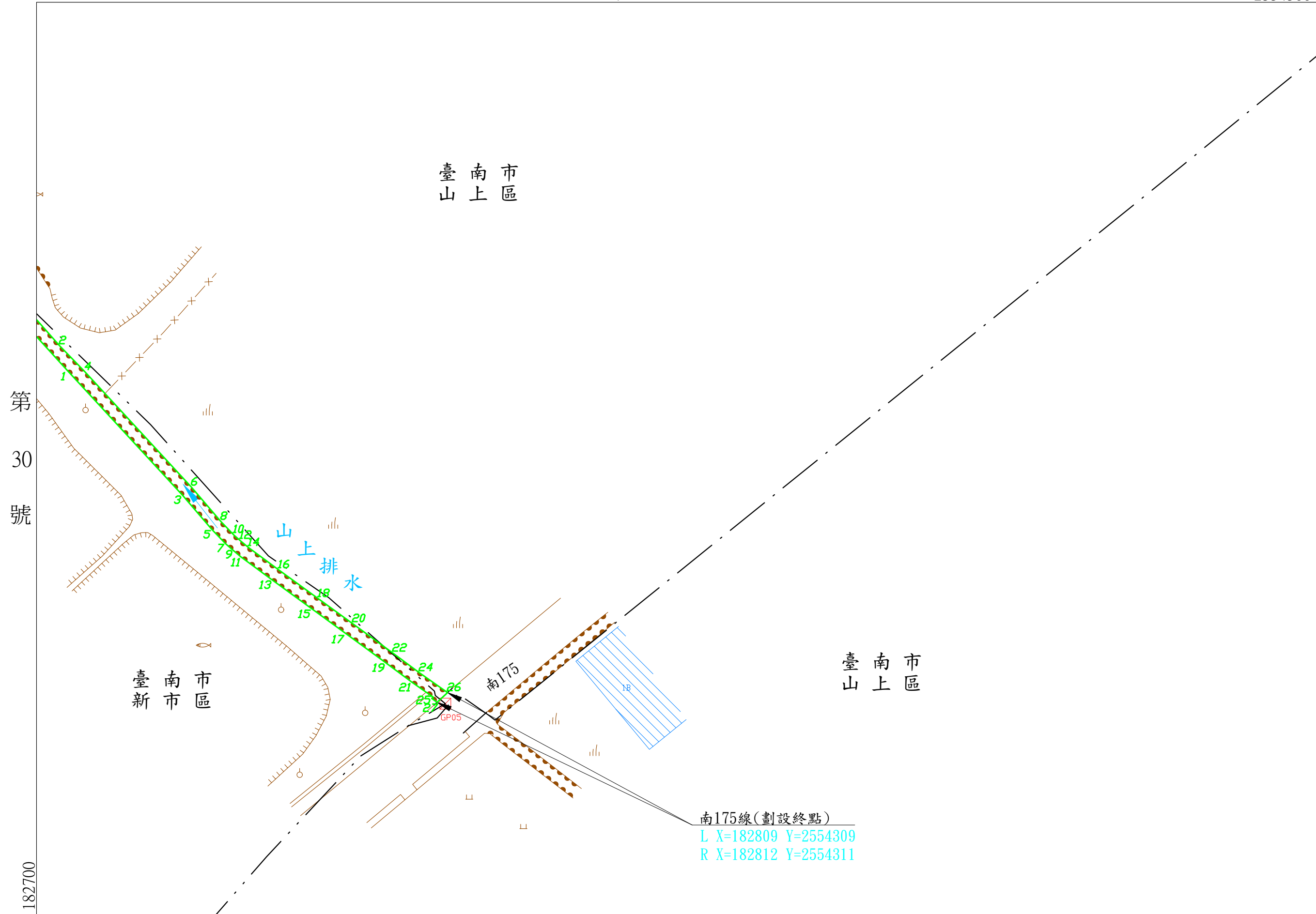
2554500

183050

第 號

臺南市
山上區

第
30
號



臺南市
山上區

臺南市
新市區

南175線(劃設終點)
 L X=182809 Y=2554309
 R X=182812 Y=2554311

182700

2554250

比例尺： 1:1000

坐標系統: TM97[2020]

第 號

核定文號： 府水工字第1121037153號

112年 8月10日核定
(公告日期及文號請查閱行政院公報)