

臺南市  
大腳腿排水  
區域排水設施範圍圖籍  
(自龜重溪與大腳腿排水匯流口至埤仔腳橋)

比例尺 1/1000



臺南市政府  
中華民國112年12月

臺南市  
大腳腿排水  
區域排水設施範圍圖籍  
(自龜重溪與大腳腿排水匯流口至埤仔腳橋)

比例尺 1/1000

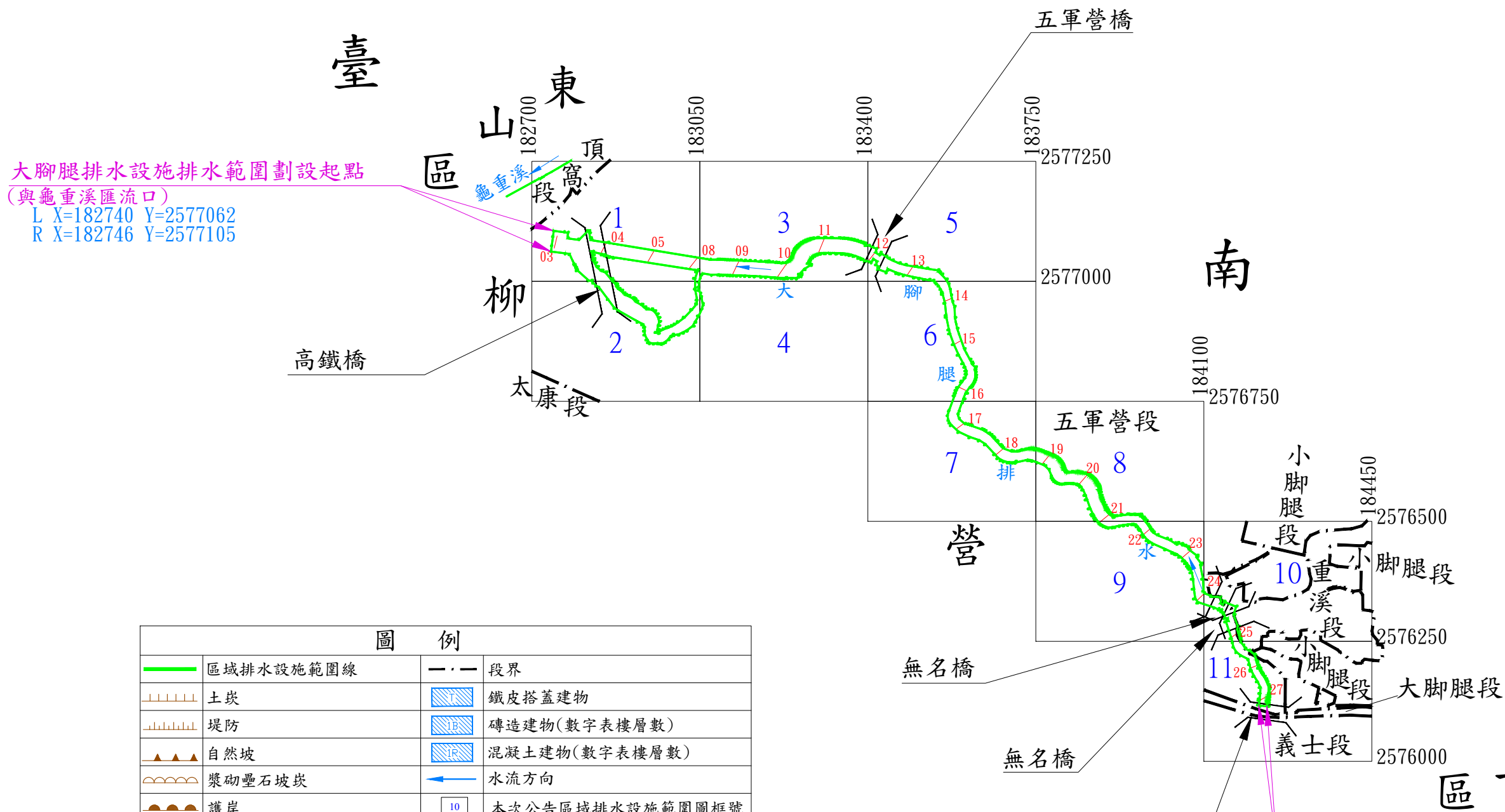
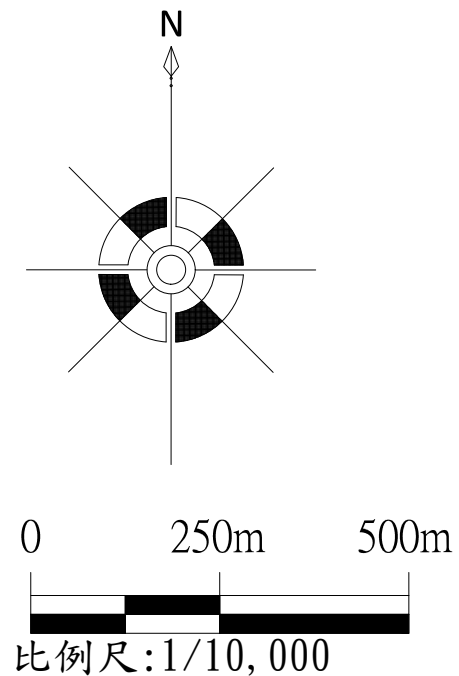


主辦機關：臺南市政府水利局  
執行單位：詮華國土測繪有限公司  
中華民國112年12月

## 大腳腿排水斷面樁成果表

點號	TWD97[2020]坐標(m)		TWD97[2010]坐標(m)		TWD97坐標(m)		高程(m)
	縱坐標N	橫坐標E	縱坐標N	橫坐標E	縱坐標N	橫坐標E	
L25	2576260.644	184160.710	2576260.642	184160.536	2576260.890	184160.167	17.955
L26	2576195.956	184201.486	2576195.954	184201.314	2576196.202	184200.944	17.953
L27	2576129.579	184220.892	2576129.577	184220.721	2576129.825	184220.351	19.318
R01	2577131.482	182576.849	2577131.448	182576.642	2577131.711	182576.285	16.577
R02	2577116.355	182656.370	2577116.323	182656.163	2577116.585	182655.806	16.722
R03	2577094.537	182752.654	2577094.507	182752.449	2577094.768	182752.091	16.377
R04	2577075.233	182852.488	2577075.205	182852.284	2577075.465	182851.927	14.636
R05	2577057.249	182950.968	2577057.223	182950.766	2577057.482	182950.408	14.633
R08	2577043.358	183040.622	2577043.334	183040.420	2577043.592	183040.062	14.681
R09	2577043.080	183131.844	2577043.058	183131.643	2577043.316	183131.284	13.984
R10	2577037.214	183230.871	2577037.195	183230.671	2577037.451	183230.312	13.961
R11	2577089.187	183309.287	2577089.170	183309.087	2577089.425	183308.728	13.944
R12	2577062.496	183416.775	2577062.481	183416.576	2577062.736	183416.217	17.179
R13	2577027.286	183491.443	2577027.273	183491.245	2577027.526	183490.886	14.504
R14	2576963.864	183572.796	2576963.853	183572.601	2576964.106	183572.240	14.823
R15	2576875.336	183591.776	2576875.325	183591.583	2576875.577	183591.222	15.050
R16	2576774.016	183601.466	2576774.004	183601.276	2576774.257	183600.913	15.026
R17	2576700.346	183594.947	2576700.333	183594.758	2576700.586	183594.395	15.061
R18	2576648.738	183678.710	2576648.726	183678.523	2576648.979	183678.159	15.004
R19	2576631.761	183773.066	2576631.751	183772.880	2576632.003	183772.515	15.014
R20	2576589.310	183850.536	2576589.303	183850.352	2576589.554	183849.987	15.354
R21	2576508.293	183895.357	2576508.286	183895.175	2576508.536	183894.809	15.313
R22	2576482.070	183985.262	2576482.065	183985.082	2576482.314	183984.715	17.051
R23	2576441.548	184075.140	2576441.544	184074.960	2576441.793	184074.594	17.376
R24	2576348.627	184099.771	2576348.623	184099.594	2576348.872	184099.226	16.975

# 大腳腿排水圖籍接續一覽圖 TWD97[2020]



大腳腿排水設施排水範圍劃設起點  
(與龜重溪匯流口)  
L X=182740 Y=2577062  
R X=182746 Y=2577105

大腳腿排水設施排水範圍劃設終點  
(縣道108線埤仔腳橋)  
L X=184214 Y=2576117  
R X=184231 Y=2576115

圖 例			
	區域排水設施範圍線		段界
	土坎		鐵皮搭蓋建物
	堤防		磚造建物(數字表樓層數)
	自然坡		混凝土建物(數字表樓層數)
	漿砌壘石坡坎		水流方向
	護岸		本次公告區域排水設施範圍圖框號
	既有護岸		區域排水設施範圍界址編號
	石坡坎		斷面樁
	橋梁		斷面線
	鄉鎮市區界		

大腳腿排水圖籍第

1

號

第 3 號

臺南市

東山區  
柳營區

2577250

183050

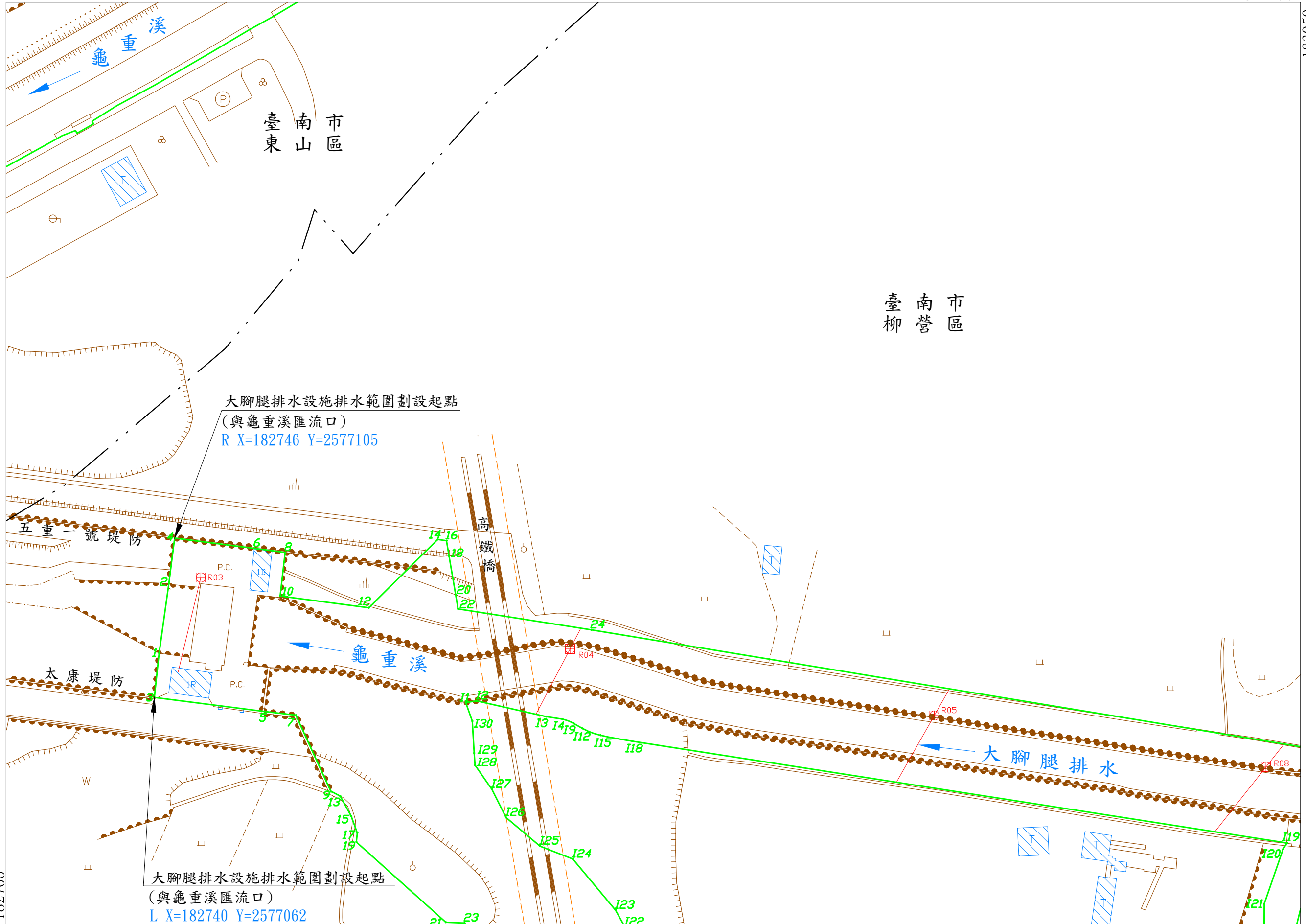
第 號

臺南市  
柳營區

臺南市  
東山區

大腳腿排水設施排水範圍劃設起點  
(與龜重溪匯流口)  
R X=182746 Y=2577105

大腳腿排水設施排水範圍劃設起點  
(與龜重溪匯流口)  
L X=182740 Y=2577062



第 號

182700

2577000

比例尺： 1/1000

坐標系統: TM97[2020]

第 2 號

核定文號： 府水工字第1121568138號

112年11月30日核定  
(公告日期及文號請查閱行政院公報)

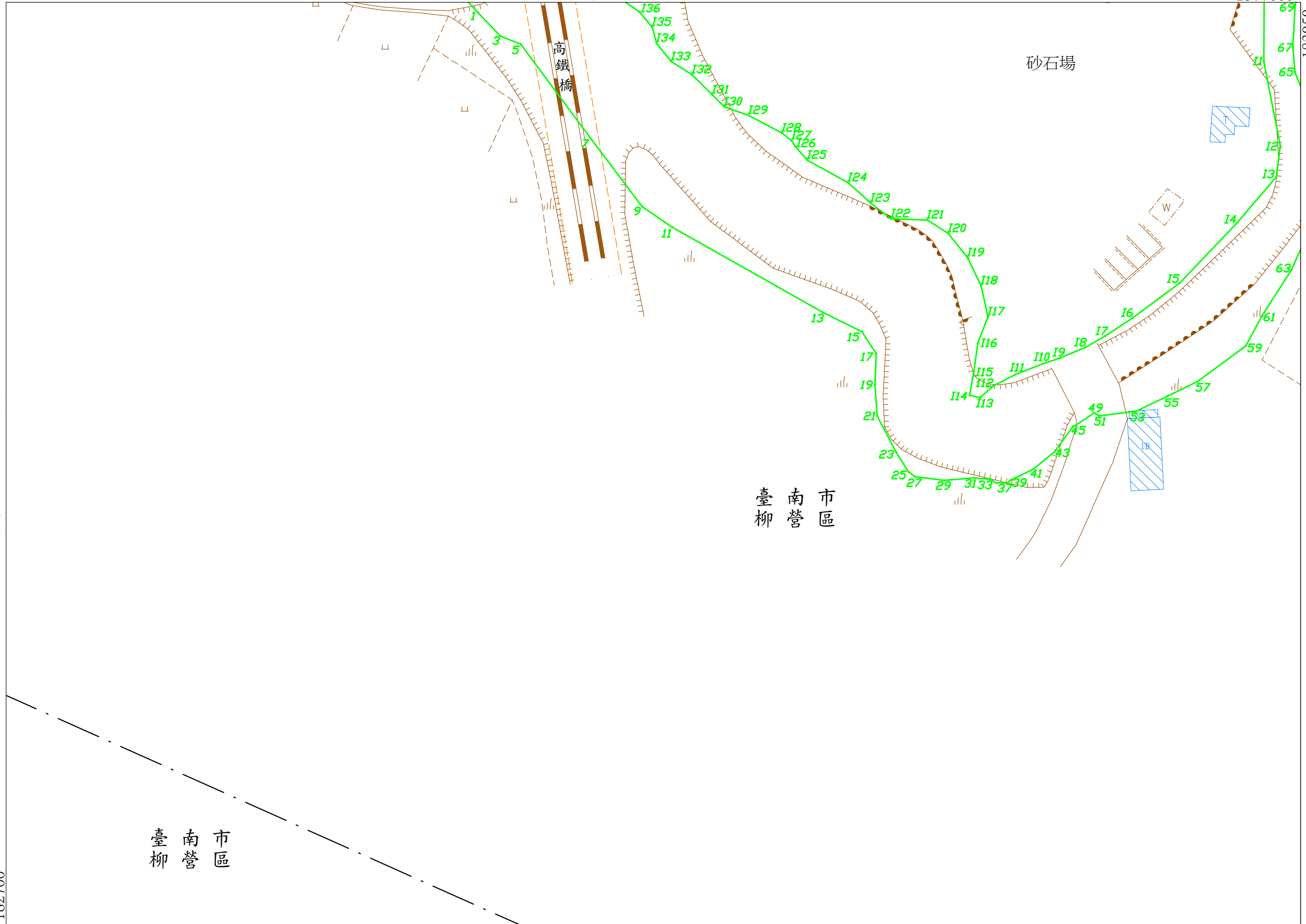
大腳腿排水圖籍第

2 號

臺南市 柳營區

第 4 號

第 1 號



第 號

臺南市區

2576750

比例尺： 1/1000

坐標系統: TM97[2020]

第 號

核定文號： 府水工字第1121568138號

112年11月30日核定  
(公告日期及文號請查閱行政院公報)

大腳腿排水圖籍第

3

號

第 5 號

臺南市 柳營區

臺南市 柳營區

第 1 號



183050

2577000

比例尺： 1/1000

坐標系統: TM97[2020]

第 4 號

核定文號： 府水工字第1121568138號

112年11月30日核定  
(公告日期及文號請查閱行政院公報)

公告圖

大腳腿排水圖籍第

4

號

第

6

號

臺南市柳營區

第 3 號

2577000

183400

臺 南 市 區  
柳 營 區

第 2 號

183050

2576750

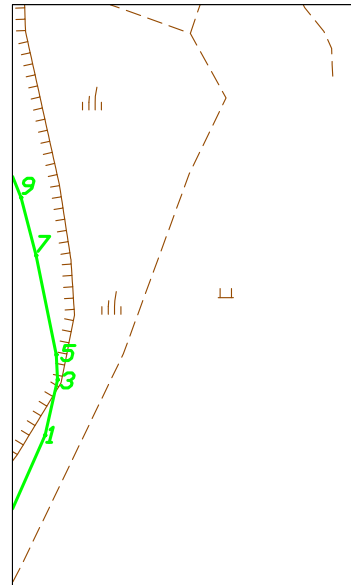
比例尺： 1/1000

坐標系統: TM97[2020]

第 號

核定文號： 府水工字第1121568138號

112年11月30日核定  
(公告日期及文號請查閱行政院公報)





大腳腿排水圖籍第

5

號

第

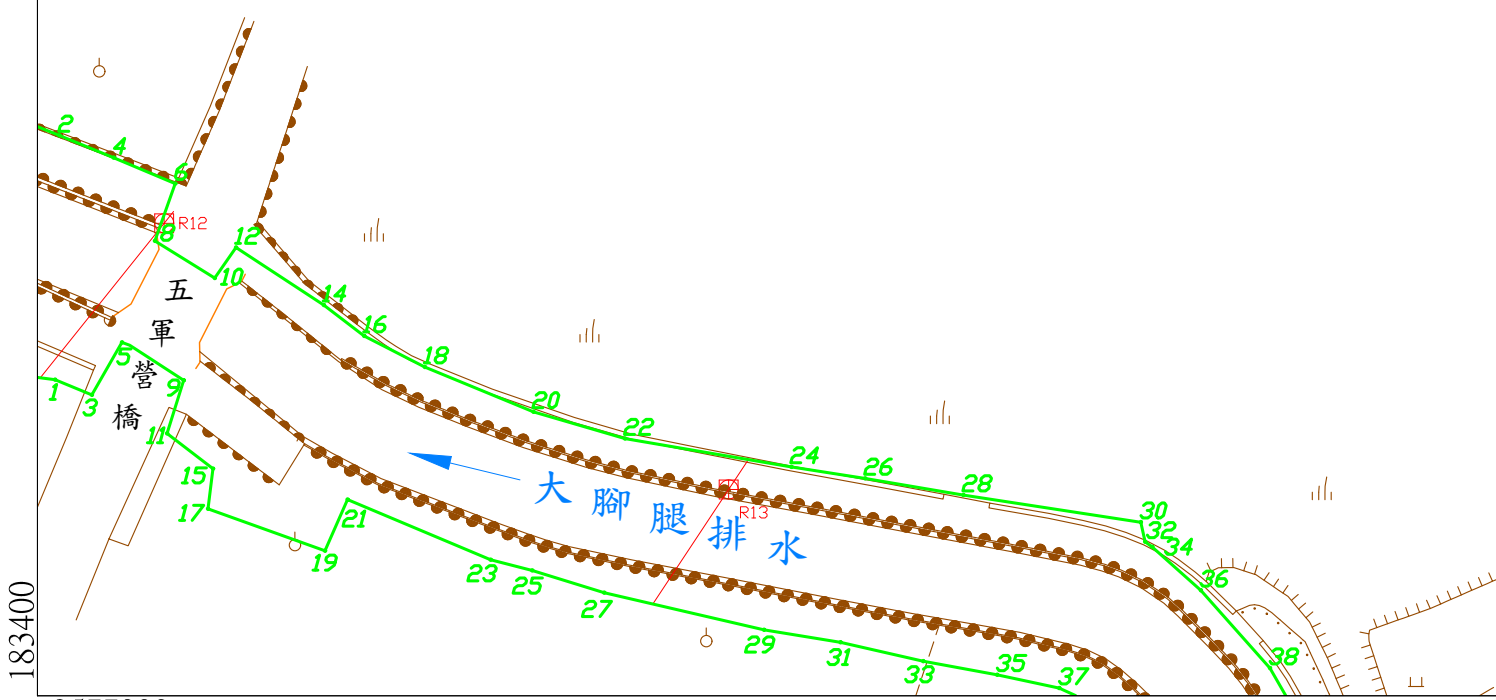
號

臺南市柳營區

183750

臺南市區

第 3 號



2577000

比例尺： 1/1000

坐標系統: TM97[2020]

第 6 號

核定文號： 府水工字第1121568138號

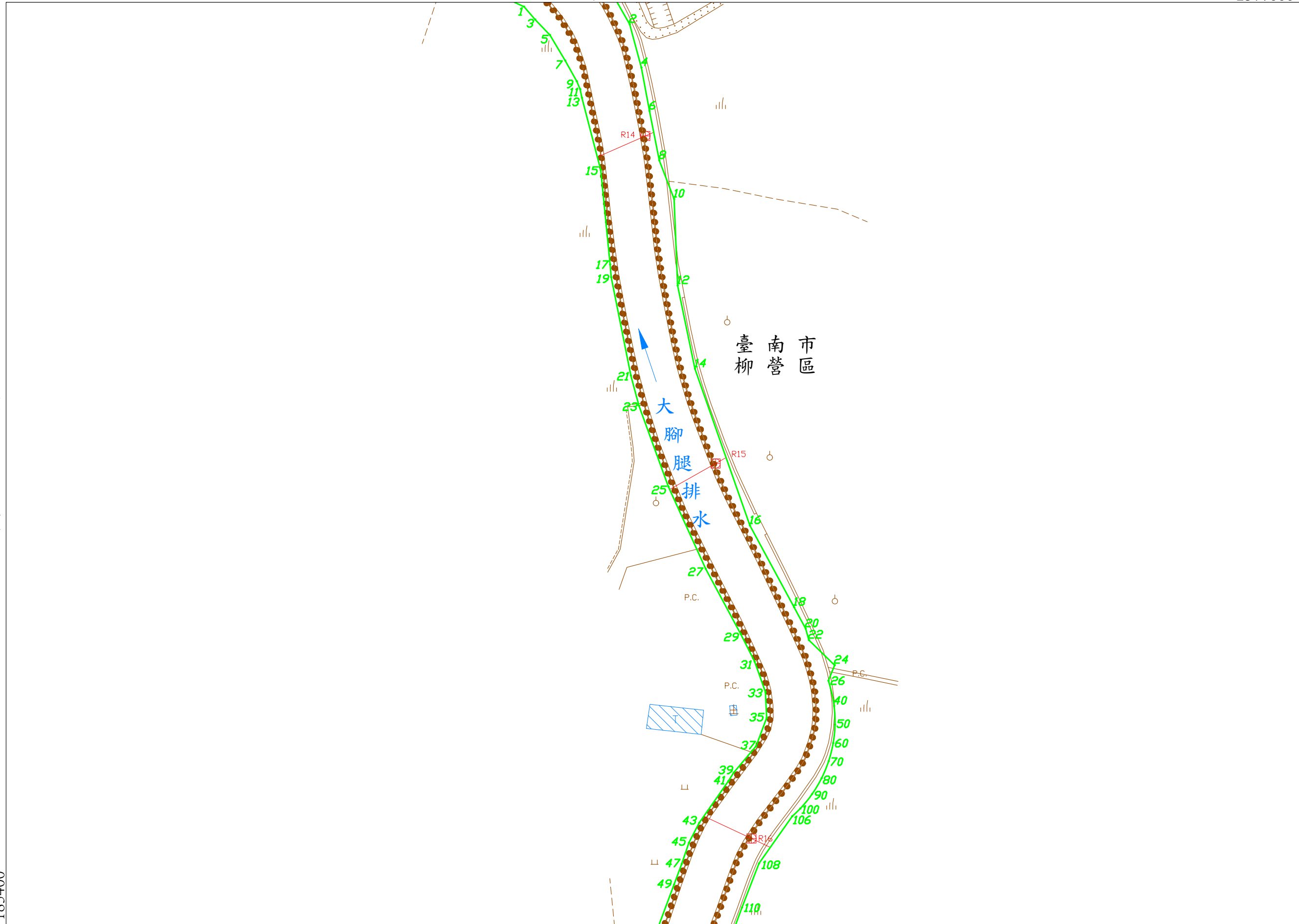
112年11月30日核定  
(公告日期及文號請查閱行政院公報)

183400

2577000

183750

第 5 號



第 4 號

183400

2576750

比例尺： 1/1000

坐標系統: TM97[2020]

第 7 號

核定文號： 府水工字第1121568138號

112年11月30日核定  
(公告日期及文號請查閱行政院公報)

大腳腿排水圖籍第

7號

臺南市柳營區

第8號

2576750

183750

第6號

第8號

臺南市柳營區

大腳腿排水



2576500

比例尺： 1/1000

坐標系統: TM97[2020]

第 號

核定文號： 府水工字第1121568138號

112年11月30日核定  
(公告日期及文號請查閱行政院公報)

183400



第 7 號

183750

2576500 比例尺： 1/1000

坐標系統: TM97[2020]

第 9 號

核定文號： 府水工字第1121568138號

112年11月30日核定  
(公告日期及文號請查閱行政院公報)

大腳腿排水圖籍第

9 號

臺南市 柳營區

第 10 號

2576500

184100

第 8 號



第 號

臺南市 柳營區

2576250

比例尺 : 1/1000

坐標系統: TM97[2020]

第 號

核定文號: 府水工字第1121568138號

112年11月30日核定  
(公告日期及文號請查閱行政院公報)

183750

大腳腿排水圖籍第

10

第 號

臺南市柳營區

第 號

2576500

184450

臺南市區

臺南市區

臺南市區

臺南市區

臺南市區

第 9 號

184100

2576250

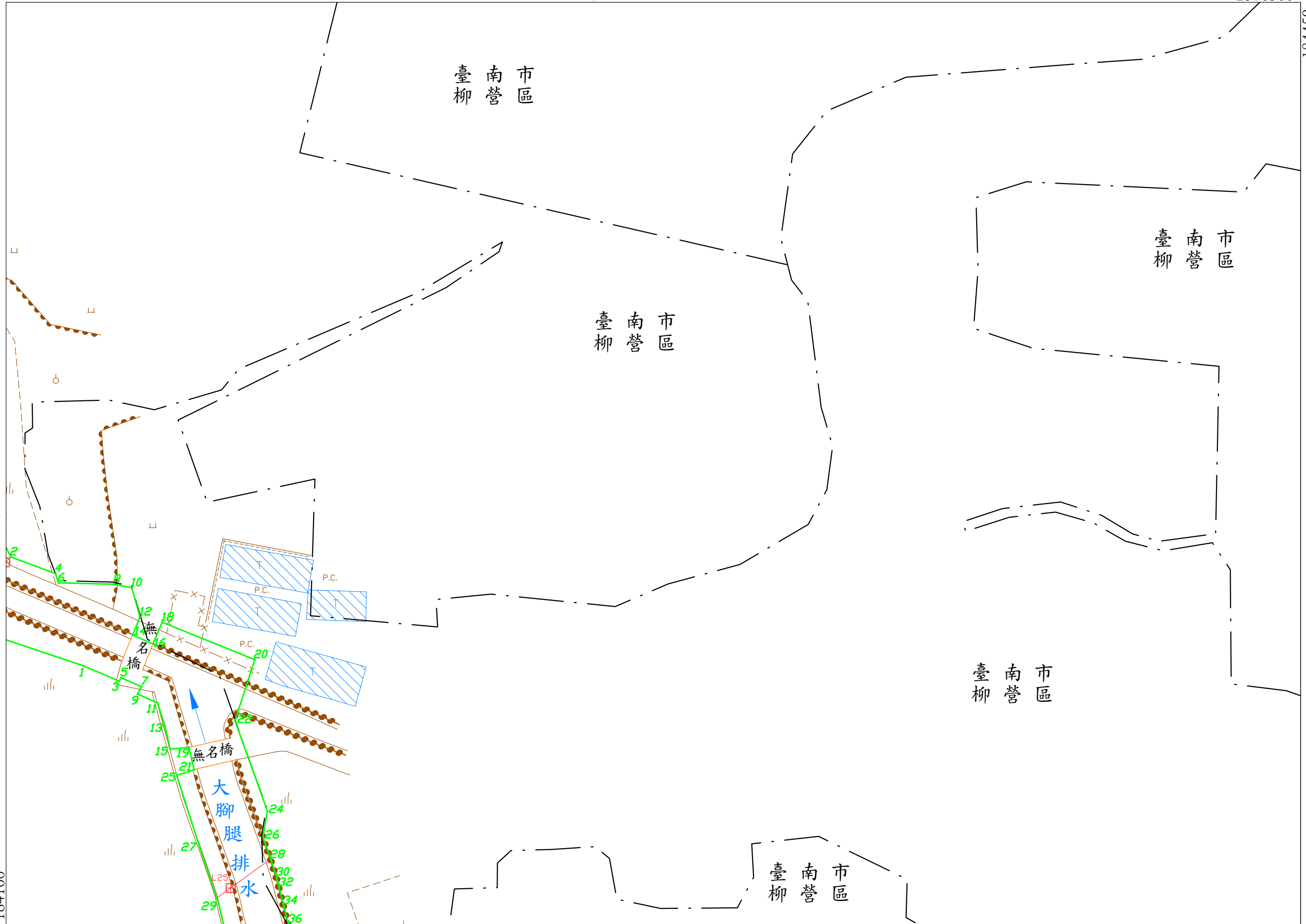
比例尺：1/1000

坐標系統：TM97[2020]

第 11 號

核定文號：府水工字第1121568138號

112年11月30日核定  
(公告日期及文號請查閱行政院公報)



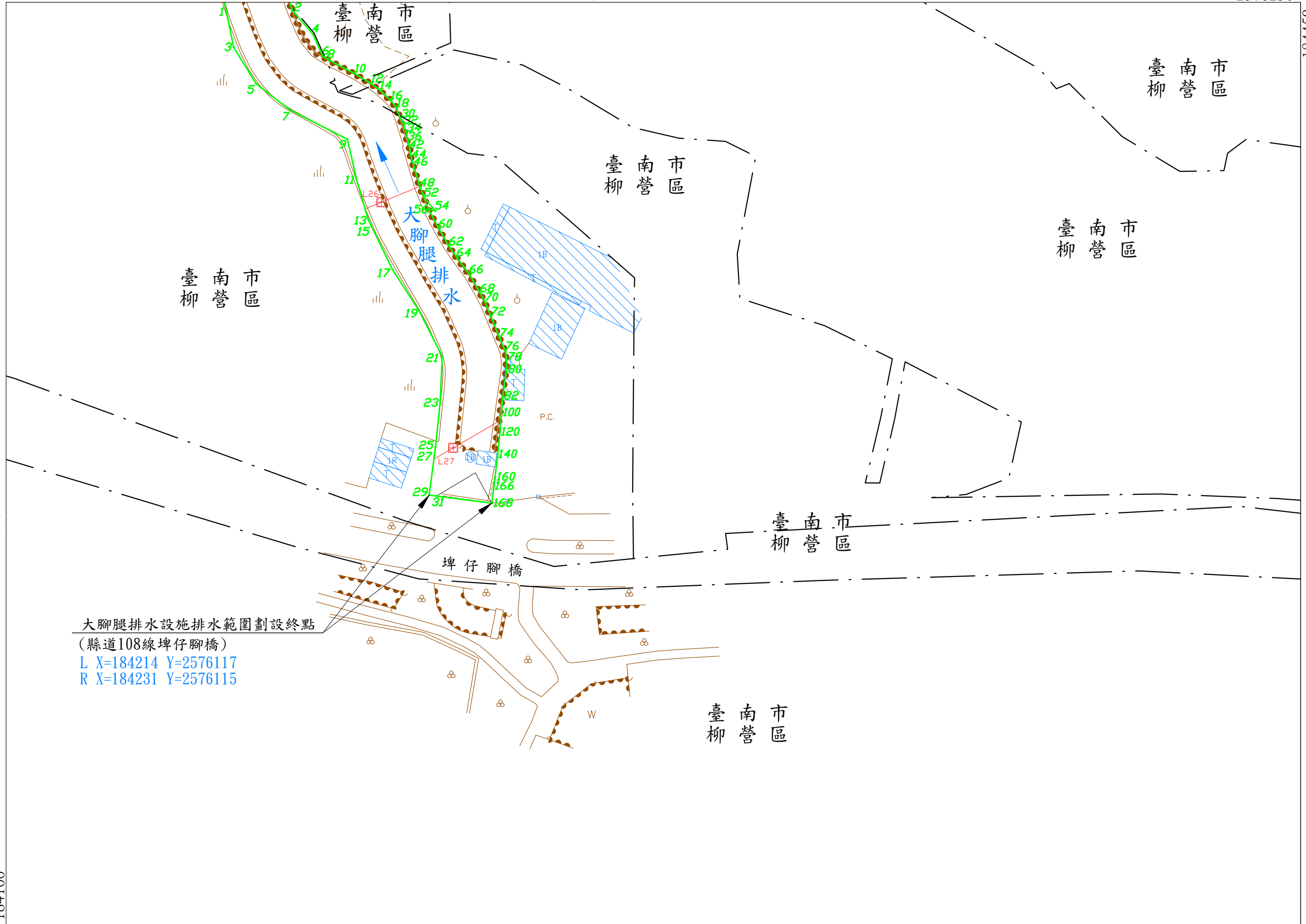
第 10 號

2576250

184450

第  
號

第  
號



大腳腿排水設施排水範圍劃設終點  
 (縣道108線埤仔腳橋)  
 L X=184214 Y=2576117  
 R X=184231 Y=2576115

2576000

比例尺： 1/1000

坐標系統: TM97[2020]

第 號

核定文號： 府水工字第1121568138號

112年11月30日核定  
(公告日期及文號請查閱行政院公報)