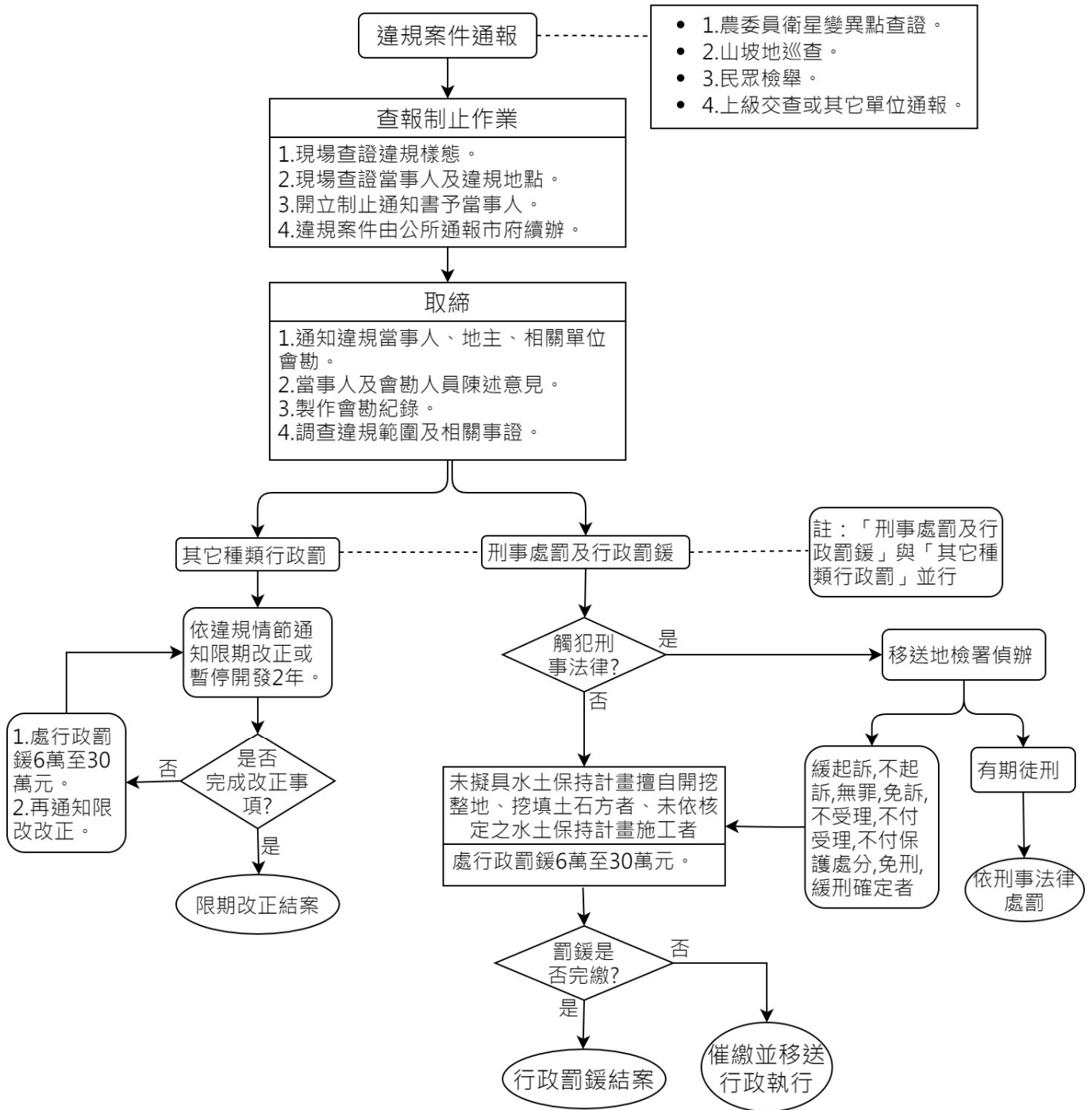


違反水土保持法之裁處作業流程



※於受理違規案件通報或本局自行發現後，查報制止作業與取締階段辦理流程：

1. 承辦人員先行至現場勘查，使用手持式 GPS 定位軟體測量違規範圍(初步認定)。
2. 將違規範圍軌跡套疊地籍圖資，釐清違規行為使用到之土地資料。
3. 依據地籍資料函請土地所有權人及相關人員至現場會勘，製作會勘紀錄釐清行為人及相關事證，並給予行為人陳述意見，依其陳述內容及現況，判斷原先定位之違規範圍是否需做調整。
4. 依據會勘查報取締紀錄及水土保持法規定，簽辦罰鍰及限期改正，如涉水保法第 32 條規定者，先行移請檢警單位偵辦，俟司法程序終結後另行簽辦罰鍰。