

中華民國112年度
臺南市政府水利局統計年報

臺南市政府水利局編印
中華民國113年08月

目 次

壹、提要分析	第 1 頁至第 4 頁
貳、統計表	
一、預算編列及執行情形統計表	第 5 頁至第 6 頁
二、主要表	
(一) 海岸環境改善工程	第 7 頁至第 8 頁
(二) 區域排水災害復健工程	第 9 頁至第 10 頁
(三) 區域排水疏濬工程	第 11 頁至第 16 頁
(四) 區域排水整治工程	第 17 頁至第 18 頁
(五) 區域排水搶修(搶險)工程	第 19 頁至第 22 頁
(六) 天然災害區域排水設施受損情形	第 23 頁至第 30 頁
(七) 污水下水道系統執行概況	第 31 頁至第 32 頁
(八) 污水下水道建設投入經費	第 33 頁至第 33 頁
(九) 污水下水道計畫管線長度及設施	第 34 頁至第 34 頁
(十) 污水下水道系統營運管理費用	第 35 頁至第 35 頁

壹、提要分析

一、組織編制概況

依據本局現行組織編制，置局長1人，承市長之命，綜理局務；另置副局長1人、總工程司1人、主任秘書1人、專門委員2人，副總工程司2人，襄理局務。本局統籌辦理本市水利、下水道相關業務之規劃、執行及管制考核等事項。內部建制單位有綜合企劃科、水利行政科、水利新建工程科、水利養護工程科、水土保持工程科、雨水下水道工程科、污水新建工程科、污水養護工程科、水門抽水站管理科等9科及秘書室、人事室、會計室、政風室等4室。主要職掌如下：

- (一) 綜合企劃科：水利工程、雨、污水下水道工程、水土保持工程之規劃執行及管考、中、長期工程計畫、預算整編、工程界面整合、水資源調查建置、防汛整備、防災業務資訊作業之規劃、設計、維護管理及推廣教育訓練等事項。
- (二) 水利行政科：排水申請使用管理、溫泉、水權、地下水管制、地層下陷防治、水庫回饋費、水庫配合管理、土石採取等業務及法令研析、水利會輔導、河川配合管理等事項。
- (三) 水利新建工程科：水利工程之新建與增建工程設計、監造、訂約、施工履約管理、緊急搶修、復建、工程用地取得及拆遷補償等事項。
- (四) 水利養護工程科：排水設施之資料建置、維護管理與修繕、疏濬清淤工程之調查、設計、訂約、施工履約管理督導，滯洪池維護管理及操作等事項。
- (五) 水土保持工程科：山坡地水土保持管理與宣導、土石流潛勢溪流防治與坡地防災管理，山坡地邊坡崩塌防治、野溪疏通、水土保持處理、維護工程、濱海沙灘、沙洲緊急復育工程之施工、管理及履約督導等事項。
- (六) 雨水下水道工程科：雨水下水道工程之新建、改善、增建之規劃、施工、管理，雨水下水道法規之訂定、技術之研究發展、工程用地取得及拆遷補償等事項。
- (七) 污水新建工程科：污水下水道工程與水質淨化場之新建、增建之工程規劃、施工、管理，污水下水道法規之訂定、技術之研究發展、工程用地取得及拆遷補償等事項。
- (八) 污水養護工程科：污水下水道設施營運、操作、維護管理、改善與水質檢驗、分析、統計與報告，專用下水道審查、污水下水道用戶排水設備接管申請、審核，用戶接管之使用管理、稽查，各項資訊系統之建立、分析及管理等事項。

(九) 水門抽水站管理科：區域排水、雨水下水道抽水站與水門之管理維護，大型移動式抽水機與簡易抽水之設置、管理維護、抽水站及水門之設備汰舊換新工程，新設抽水站及水門機電設備工程等事項。

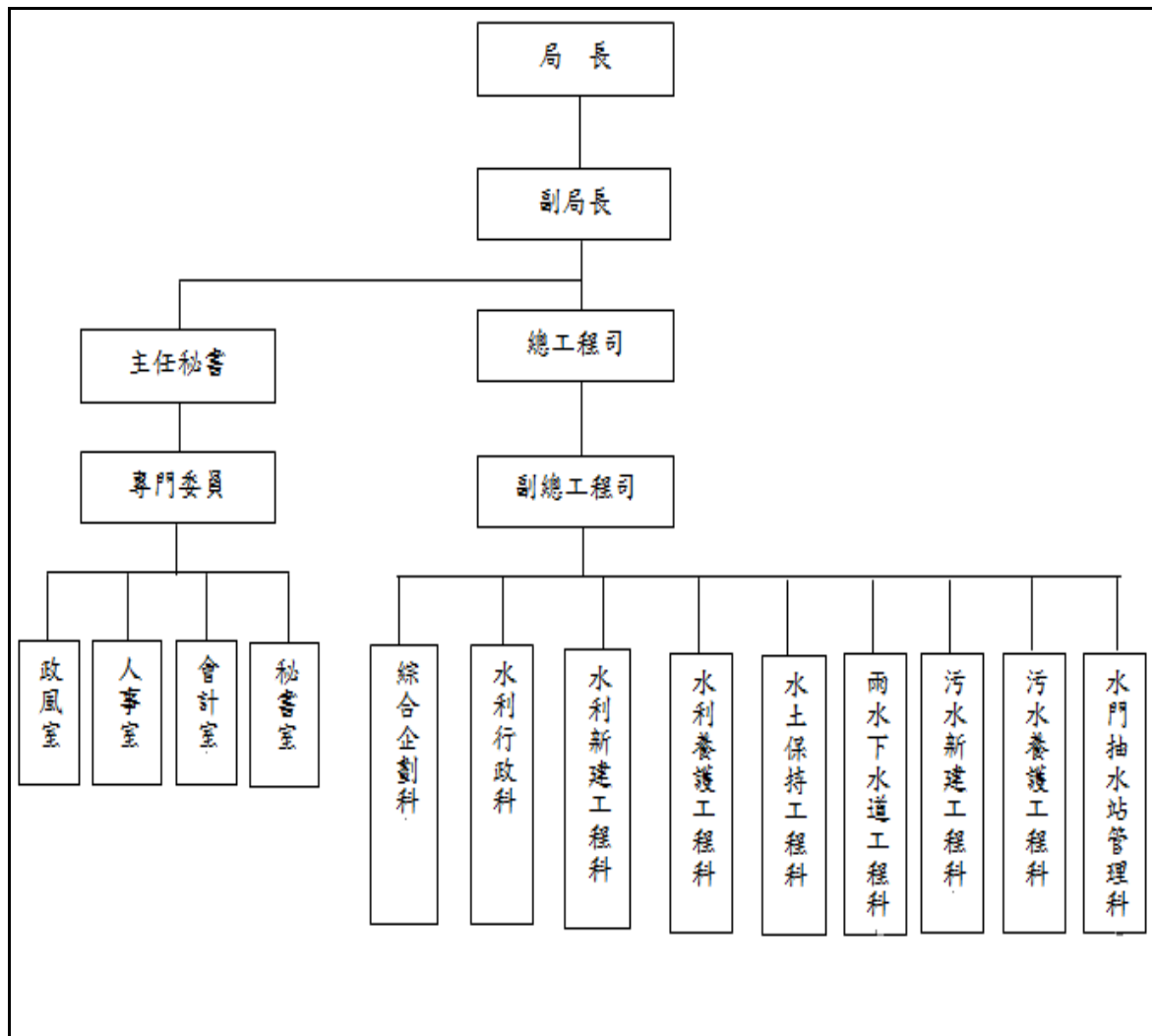
(十) 秘書室：文書、檔案管理、公文管理、印信、研考、法制、事務、採購、法令研析、出納、財產管理、公共關係、新聞發佈及不屬其他科室之事項。

(十一) 人事室：依法辦理任免、獎懲、考核、員工福利、人員調訓、退休撫卹等人事管理事項。

(十二) 會計室：依法辦理歲計、會計事項，並兼辦統計事項。

(十三) 政風室：依法辦理風紀監督等政風事項。

圖 1-1 臺南市政府水利局組織系統圖



二、112 年度歲出預算編列及執行情形

本局 112 年度歲出預算共計編列 76 億 2,114 萬 8,154 元，較 111 年度增加 4 億 775 萬 5,602 元；決算數 74 億 6,623 萬 7,978 元，執行率 97.97%，較 111 年度增加 7.65%。

本局111與112年預算編列情形

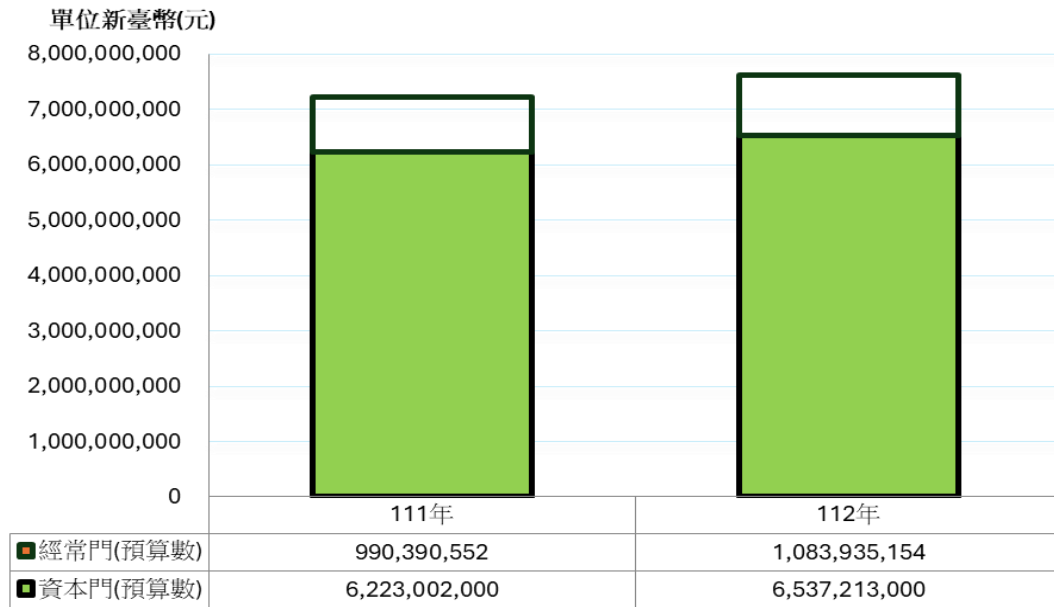


圖 1. 本局 111 年與 112 年預算編列情形

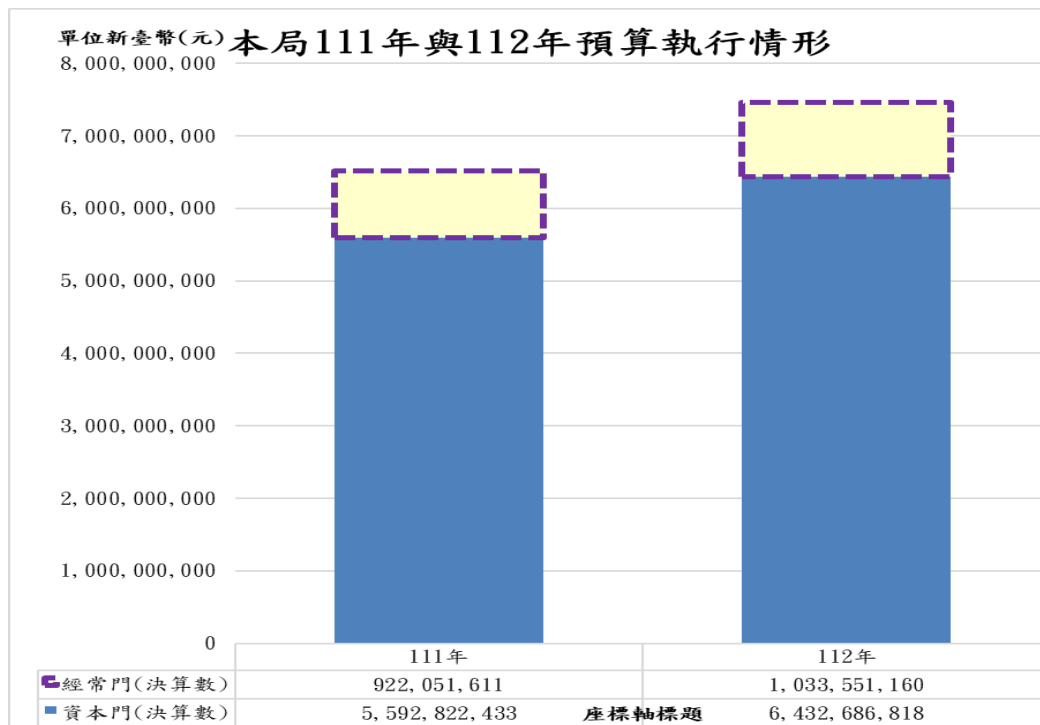


圖 2. 本局 111 年與 112 年預算執行情形

三、工程施作

(一)海岸環境改善工程

112 年度海岸環境改善工程，改善總長度共計 1,170 公尺，總面積共計 3 公頃，全改善長度與面積皆為七股區區域。

(二)區域排水災害復建工程

112 年度區域排水災害復建工程，施工總長度共計 554 公尺，其中施工長度以歸仁區最多，長度共 179 公尺佔 32.31%，其次為善化區長度共 140 公尺佔 25.27%。

(三)區域排水疏濬工程

112 年度區域排水疏濬工程，施工總長度共計 237,168 公尺，以新營區最多，長度為 26,283 公尺佔 11.13%，其次為佳里區長度為 23,300 公尺佔 9.82%。

(四)區域排水整治工程

112 年度區域排水整治工程，排水路施工總長度共計 931 公尺，其他共計 6 處，排水路其中施工長度以新化區最多，長度為 719 公尺佔 77.23%，其次為後壁區長度為 212 公尺佔 22.77%。

(五)區域排水搶修(搶險)工程

112 年度區域排水搶修(搶險)工程，施工總長度共計 1,785 公尺，其中施工長度以北門區最多長度為 640 公尺佔 35.85%，其次為將軍區長度為 304 公尺佔 17.03%。

(六)臺南市天然災害區域排水設施受損情形

112 年度臺南市天然災害區域排水設施受損情形，排水路受災總長度 4,670 公尺，其中以七股區最多長度為 779 公尺佔 16.68%，其次為新市區長度為 690 公尺佔 14.78%。

(七)污水下水道系統執行概況

112 年度公共污水下水道接管 15,024 戶，較 111 年度減少 266 戶，減少 1.74%；專用污水下水道接管 2,218 戶，較 111 年度增加 1,002 戶，增加 82.40%；112 年度全年污水處理總量 62,758,068 (CMY)，較 111 年度減少 2,842,949 (CMY)，減少 4.33%。

統計表

臺南市政

表1 預算編列及

年度別及科目名稱	經資門合計		
	預算數	決算數	執行率%
民國103年度	4,782,757,082	4,429,104,127	92.61%
民國104年度	4,573,362,580	4,209,067,700	92.03%
民國105年度	4,459,788,381	4,075,528,445	91.38%
民國106年度	4,613,539,205	4,058,082,096	87.96%
民國107年度	6,431,639,615	5,741,992,118	89.28%
民國108年度	9,589,346,345	8,411,470,796	87.72%
民國109年度	7,382,477,113	6,750,431,592	91.44%
民國110年度	8,773,613,891	8,386,027,231	95.58%
民國111年度	7,213,392,552	6,514,874,044	90.32%
民國112年度	7,621,148,154	7,466,237,978	97.97%
行政管理	165,803,000	144,932,364	87.41%
水利工程行政	408,227,000	401,087,684	98.25%
下水道工程行政	487,222,000	465,148,575	95.47%
水利工程	1,137,618,000	1,096,136,544	96.35%
下水道工程	4,897,483,000	4,840,333,848	98.83%
公務人員退休給付	11,507,410	11,507,410	100.00%
公務人員各項補助	1,517,744	1,517,744	100.00%
災害準備金	511,470,000	505,573,809	98.85%
第一預備金	300,000	-	-

資料來源：本局單位決算

府水利局

執行情形統計表

單位：新台幣元

經常門			資本門		
預算數	決算數	執行率%	預算數	決算數	執行率%
525,489,082	487,002,747	92.68%	4,257,268,000	3,942,101,380	92.60%
539,822,580	522,222,859	96.74%	4,033,540,000	3,686,844,841	91.40%
564,215,381	536,887,713	95.16%	3,895,573,000	3,538,640,732	90.84%
579,552,205	537,477,865	92.74%	4,033,987,000	3,520,604,231	87.27%
704,920,615	672,528,385	95.40%	5,726,719,000	5,069,463,733	88.52%
815,895,345	766,290,856	93.92%	8,773,451,000	7,645,179,940	87.14%
804,064,113	753,813,643	93.75%	6,578,413,000	5,996,617,949	91.16%
853,362,891	803,315,325	94.14%	7,920,251,000	7,582,711,906	95.74%
990,390,552	922,051,611	93.10%	6,223,002,000	5,592,822,433	89.87%
1,083,935,154	1,033,551,160	95.35%	6,537,213,000	6,432,686,818	98.40%
165,803,000	144,932,364	87.41%	-	-	-
408,227,000	401,087,684	98.25%	-	-	-
487,222,000	465,148,575	95.47%	-	-	-
-	-	-	1,137,618,000	1,096,136,544	96.35%
-	-	-	4,897,483,000	4,840,333,848	98.83%
11,507,410	11,507,410	100.00%	-	-	-
1,517,744	1,517,744	100.00%	-	-	-
9,358,000	9,357,383	99.99%	502,112,000	496,216,426	98.83%
300,000	-	-	-	-	-

表2 臺南市海

年度別及工程名稱	施工地點	施工		工程內容			
		起年月	迄年月	海堤 (公尺)	離岸堤 (公尺)	海岸保護 工 (公 尺)	水門 (座)
民國103年度				-	-	-	-
民國104年度				-	-	-	-
民國105年度				-	-	-	-
民國106年度				-	-	-	-
民國107年度				-	-	-	-
民國108年度				-	-	-	-
民國109年度				-	-	-	-
民國110年度				-	-	-	-
民國111年度				-	-	-	-
民國112年度				-	-	-	-
112年七股區青山港沙洲防護設施維護工程	七股區	112.03	112.06	-	-	-	-
112年七股區青山港沙洲潮口南側復育工程	七股區	112.03	112.06	-	-	-	-
七股區青山港沙洲搶修工程	七股區	112.03	112.08	-	-	-	-
杜蘇芮颱風青山港沙洲搶修工程	七股區	112.1	112.12	-	-	-	-

資料來源：本局水土保持工程科

岸環境改善工程

工程內容				工程費決算數(新臺幣千元)				
其他 (處)	環境改善			總計	中央經費	直轄市、縣 (市)政府 配合款	直轄市、縣 (市)政府自辦 經費	其他
	長度 (公尺)	面積 (公頃)	其他 (處)					
3	1,179	4.20	-	17,296	-	-	17,296	-
4	2,569	10.60	-	34,202	-	-	34,202	-
3	4,566	21.04	-	37,203	-	-	37,203	-
3	1,050	2.90	-	9,875	-	-	9,875	-
3	1,114	3.90	-	16,616	-	-	16,616	-
3	1,959	4.00	-	17,634	-	-	17,634	-
3	1,835	6.30	-	16,874	-	-	16,874	-
6	4,365	11.40	-	55,024	-	-	55,024	-
3	1,015	2.50	-	20,650	-	-	20,650	-
4	1,170	3.00	-	24,884	-	-	24,884	-
1	130	1.00	-	4,855	-	-	4,855	-
1	290	1.00	-	8,672	-	-	8,672	-
1	410	0.00	-	3,818	-	-	3,818	-
1	340.00	1.00	-	7,539	-	-	7,539	-

表3 臺南市區域

年度別與工程名稱	施工地點	施工		排水路 (公尺)
		起年月	訖年月	
民國103年度				3,259
民國104年度				4,438
民國105年度				3,130
民國106年度				3,196
民國107年度				3,467
民國108年度				4,204
民國109年度				5,023
民國110年度				2,863
民國111年度				3,152
民國112年度				554
111年8月豪雨將軍區山子腳排水災後復建工程	將軍區	112.02	112.05	40
111年8月豪雨西港區西港排水(近八分段1880地號)災後復建工程	西港區	111.12	112.02	65
111年8月豪雨西港區後營排水(0K+840~0K+867)災後復建工程	西港區	111.12	112.04	27
111年8月豪雨歸仁區土庫溝排水護岸損壞災後復建工程	歸仁區	112.03	112.12	179
111年8月豪雨善化區苓子林中排災後復建工程	善化區	112.02	112.04	140
111年8月豪雨白河區國道3號以東竹門大排災後復建工程	白河區	112.02	112.06	103

資料來源：本局水利新建工程科

排水災害復建工程

工程內容		工程決算數(新臺幣千元)				
水門 (座)	其 他 (處)	總計	中央經費	直轄市、縣 (市)政府 配合款	直轄市、縣 (市)政府自辦 經費	其他
8	1	107,738	-	-	107,738	-
5	-	120,379	-	-	120,379	-
1	-	99,828	-	-	99,828	-
-	-	108,338	91,849	-	16,489	-
-	-	131,341	-	-	131,341	-
-	-	156,739	80,684	-	76,055	-
1	-	250,126	95,322	-	154,804	-
-	-	119,373	-	-	119,373	-
-	1	189,597	102,609	-	86,988	-
-	-	35,410	-	-	35,410	-
-	-	4,443	-	-	4,443	-
-	-	2,463	-	-	2,463	-
-	-	2,319	-	-	2,319	-
-	-	13,427	-	-	13,427	-
-	-	7,735	-	-	7,735	-
-	-	5,023	-	-	5,023	-

表4 臺南市區

年度別與工程名稱	施工地點	施工	
		起年月	訖年月
民國103年度			
民國104年度			
民國105年度			
民國106年度			
民國107年度			
民國108年度			
民國109年度			
民國110年度			
民國111年度			
民國112年度			
112年曾文溪以北市管區域排水將軍溪排水系統疏通清淤工程	下營區、 學甲區、 佳里區、 將軍區、 北門區、 麻豆區	112.03	112.11
112年曾文溪以北市管區域排水潟湖排水系統疏通清淤工程	七股區、 佳里區、 麻豆區	112.03	112.11

域排水疏濬工程

工程內容	工程決算數(新臺幣千元)				
	總計	中央經費	直轄市、縣(市)政府配合款	直轄市、縣(市)政府自辦經費	其他
疏濬(公尺)					
86,030	3,776	-	-	3,776	-
109,708	24,766	-	-	24,766	-
122,487	23,626	-	-	23,626	-
116,735	24,799	-	-	24,799	-
142,702	25,378	-	-	25,378	-
162,080	44,341	-	-	44,341	-
211,018	54,563	-	-	54,563	-
215,695	47,557	-	-	47,557	-
238,873	53,035	-	-	53,035	-
237,168	68,046	-	-	68,046	-
35,000	11,933	-	-	11,933	-
15,000	4,680	-	-	4,680	-

表4 臺南市區

年度別與工程名稱	施工地點	施工	
		起年月	訖年月
112年曾文溪以北市管區域排水曾文溪至將軍溪排水疏通清淤工程	七股區、 佳里區、 麻豆區、 官田區	112.03	112.11
112年曾文溪以北市管區域排水急水溪至將軍溪排水疏通清淤工程	柳營區、 佳里區、 下營區、 學甲區	112.03	112.07
112年度山上區區內下水道及排水清淤工程開口契約	山上區	112.03	112.06
山上區山上排水疏浚清淤開口契約	山上區	112.11	112.12
112年曾文溪以南滯洪池疏濬清淤工程（開口契約）	善化區、 永康區、 新市區、 山上區、 新化區、 安定區	112.04	112.12
112年曾文溪以南市管區域排水疏濬清淤工程（開口契約）	新市區、 安定區、 歸仁區、 新化區、 永康區	112.04	112.12
112年鹽水溪以南市管區域排水疏濬清淤工程（開口契約）	新化區、 永康區、 安定區、 善化區、 新市區、 山上區	112.04	112.13
112年度臺南市後壁區排水疏浚清淤維護工程（開口契約）	後壁區	112.02	112.10
112年度臺南市白河區排水疏浚清淤維護工程（開口契約）	白河區	112.02	112.03

域排水疏濬工程(續1)

工程內容	工程決算數(新臺幣千元)					
	疏濬(公尺)	總計	中央經費	直轄市、縣(市)政府配合款	直轄市、縣(市)政府自辦經費	其他
	25,000	7,978	-	-	7,978	-
	25,000	7,978	-	-	7,978	-
	12,990	1,996	-	-	1,996	-
	2,610	998	-	-	998	-
	5,050	4,076	-	-	4,076	-
	26,591	4,993	-	-	4,993	-
	5,058	3,889	-	-	3,889	-
	6,000	2,500	-	-	2,500	-
	6,000	1,500	-	-	1,500	-

表4 臺南市區

年度別與工程名稱	施工地點	施工	
		起年月	訖年月
112年度臺南市鹽水區排水疏浚清淤維護工程 (開口契約)	鹽水區	112.04	112.07
112年度臺南市新營區排水疏浚清淤維護工程 (開口契約)	新營區	112.03	112.10
112年度臺南市東山區排水疏浚清淤維護工程 (開口契約)	東山區	112.07	112.09
113年度仁德區區域排水及下水道疏浚清淤工程 (開口契約)	仁德區	112.02	112.10

資料來源：本局水利新建工程科

域排水疏濬工程(續完)

工程內容	工程決算數(新臺幣千元)					
	疏濬(公尺)	總計	中央經費	直轄市、縣(市)政府配合款	直轄市、縣(市)政府自辦經費	其他
	8,591	3,000	-	-	3,000	-
	26,283	3,000	-	-	3,000	-
	17,590	2,000	-	-	2,000	-
	20,405	7,525	-	-	7,525	-

表5 臺南市區域

年度別與工程名稱	施工地點	施工		工程內容
		起年月	訖年月	排水路 (公尺)
民國103年度				19,261
民國104年度				5,654
民國105年度				6,739
民國106年度				7,508
民國107年度				8,682
民國108年度				6,195
民國109年度				9,308
民國110年度				4,569
民國111年度				1,666
民國112年度				931
麻豆區小埤抽水站設備更新應急改善工程	麻豆區	111.06	112.03	-
麻豆區苓子林抽水站設備更新應急改善工程	麻豆區	111.06	112.01	-
北門區三寮灣部落排水應急改善工程	北門區	111.06	112.02	-
虎頭溪排水護岸新建工程(二工區)	新化區	111.01	112.11	403
虎頭溪排水離子尾橋至穗芳橋護岸治理工程(B工區)	新化區	112.01	112.09	316
新市區大洲抽水站機組設備更新應急改善工程	新市區	111.05	112.04	-
安定區下洲子抽水站設備更新應急改善工程	安定區	111.06	112.02	-
六塊寮排水總安橋引道應急改善工程	安南區	112.02	112.07	-
後鎮抽水站引水幹線應急改善工程	後壁區	112.4	112.10	212

資料來源：本局水利新建工程科

排水整治工程

工程內容		工程決算數(新臺幣千元)				
水門 (座)	其他 (處)	總計	中央經費	直轄市、縣 (市)政府 配合款	直轄市、縣 (市)政府自 辦經費	其他
15	45	105,200	105,200	-	-	-
16	-	267,230	115,255	33,711	118,264	-
13	4	439,018	278,113	96,185	64,720	-
20	39	457,497	286,742	49,113	121,642	-
9	3	573,243	504,759	53,720	14,764	-
38	2	481,115	408,088	44,424	28,603	-
2	2	1,121,291	1,052,953	29,232	39,106	-
6	15	436,272	334,812	50,417	51,053	-
3	1	198,058	149,748	18,572	29,738	-
-	6	253,284	201,518	45,882	5,884	-
-	1	34,913	27,232	7,681	-	-
-	1	24,813	19,354	5,459	-	-
-	1	30,411	13,841	16,570	-	-
-	-	41,081	41,081	-	-	-
-	-	55,284	49,400	-	5,884	-
-	1	25,347	19,771	5,576	-	-
-	1	12,381	9,657	2,724	-	-
-	1	10,554	8,232	2,322	-	-
-	-	18,500	12,950	5,550	-	-

表6 臺南市區域

年度別與工程名稱	施工地點	施工		工程內容
		起年月	訖年月	排水路 (公尺)
民國103年度				219
民國104年度				103
民國105年度				172
民國106年度				450
民國107年度				296
民國108年度				126
民國109年度				160
民國110年度				894
民國111年度				150
民國112年度				1,785
112年度曾文溪北至將軍溪水利設施搶修搶險工程開口契約-北門區三寮灣部落排水、三寮灣堤外線排水及麻豆區埤頭排水護岸搶修搶險工程	北門區、麻豆區	112.07	112.07	10
112年度曾文溪北至將軍溪水利設施搶修搶險工程開口契約-北門區鯤江溝排水右岸掏空補強搶修搶險工程(58號水門旁)	北門區	112.07	112.07	10
112年度曾文溪北至將軍溪水利設施搶修搶險工程開口契約-北門區頭港排水防汛道路掏空搶修搶險工程	北門區	112.07	112.07	15
112年度曾文溪北至將軍溪水利設施搶修搶險工程開口契約-將軍區頂寮中排一搶修搶險工程	將軍區	112.07	112.07	40

排水搶修(搶險)工程

工程內容		工程決算數(新臺幣千元)				
水門 (座)	其他 (處)	總計	中央經費	直轄市、縣 (市)政府 配合款	直轄市、縣 (市)政府自 辦經費	其他
1	1	3,556	-	-	3,556	-
-	7	46,240	-	-	46,240	-
1	7	14,564	-	-	14,564	-
-	-	11,568	-	-	11,568	-
-	-	11,083	-	-	11,083	-
-	-	7,067	-	-	7,067	-
-	-	14,156	-	-	14,156	-
-	-	19,100	-	-	19,100	-
-	1	16,652	-	-	16,652	-
-	-	19,332	-	-	19,332	-
-	-	329	-	-	329	-
-	-	759	-	-	759	-
-	-	867	-	-	867	-
-	-	263	-	-	263	-

表6 臺南市區域

年度別與工程名稱	施工地點	施工		工程內容
		起年月	訖年月	排水路 (公尺)
112年度曾文溪北至將軍溪水利設施搶修搶險工程開口契約-112年杜蘇芮颱風學甲區學甲排水護岸搶修搶險工程	學甲區	112.10	112.11	70
112年度曾文溪北至將軍溪水利設施搶修搶險工程開口契約-北門區永隆溝及頭港排水護岸掏空補強搶修搶險工程(灰瑤港及新厝)	北門區	112.11	112.12	610
112年度曾文溪北至將軍溪水利設施搶修搶險工程開口契約-112年7月杜蘇芮颱風將軍區漚汪排水搶修搶險工程	將軍區	112.08	112.10	264
112年度曾文溪北至將軍溪水利設施搶修搶險工程開口契約-112年小犬颱風下營及佳里排水搶修搶險工程	下營區、 佳里區	112.11	112.11	26
112年度曾文溪北至將軍溪水利設施搶修搶險工程開口契約-112年10月小犬颱風將軍區山子腳排水右岸,六甲區港子頭排水,七股區劉厝排水防汛道路搶修搶險工程	將軍區、 六甲區、 七股區	112.12	112.12	740

資料來源：本局水利新建工程科

排水搶修(搶險)工程(續完)

工程內容		工程決算數(新臺幣千元)				
水門 (座)	其他 (處)	總計	中央經費	直轄市、縣 (市)政府 配合款	直轄市、縣 (市)政府自 辦經費	其他
-	-	1,202	-	-	1,202	-
-	-	5,607	-	-	5,607	-
-	-	3,412	-	-	3,412	-
-	-	258	-	-	258	-
-	-	6,635	-	-	6,635	-

表7 臺南市天然災害

年度別及災害名稱	排水名稱	設施地點
民國103年度		
民國104年度		
民國105年度		
民國106年度		
民國107年度		
民國108年度		
民國108年度		
民國109年度		
民國110年度		
民國111年度		
民國112年度		
112年7月杜蘇芮及8月卡努颱風	112年7月杜蘇芮及8月卡努颱風七股區大潭里頂寮中排一災後復建工程	七股區
112年7月杜蘇芮及8月卡努颱風	112年7月杜蘇芮及8月卡努颱風下營區大埤中排三災後復建工程	下營區
112年7月杜蘇芮及8月卡努颱風	112年7月杜蘇芮及8月卡努颱風山上區明和里嘉東橋上游護岸災後復建工程	山上區
112年7月杜蘇芮及8月卡努颱風	112年7月杜蘇芮及8月卡努颱風仁德區仁德排水上游段0K+000~0K+210災後復建工程	仁德區
112年7月杜蘇芮及8月卡努颱風	112年7月杜蘇芮及8月卡努颱風北門區6號水門渠道災後復建工程	北門區

區域排水設施受損情形

受損情形			預 估 經 費 (新臺幣千元)		
排水路 (公尺)	水 門 (座)	其他 (處)	總計	搶修(搶險)	復建
5,477	-	-	203,695	-	203,695
3,358	-	-	105,827	-	105,827
9,591	-	-	236,723	-	236,723
5,112	-	1	186,298	-	186,298
8,266	-	-	383,206	-	383,206
3,750	-	-	206,817	-	206,817
3,750	-	-	206,817	-	206,817
2,910	-	-	134,358	-	134,358
8,693	-	-	327,873	-	327,873
2,401	-	-	102,464	-	102,464
4,670	-	-	299,076	-	299,076
145	-	-	4,365	-	4,365
28	-	-	1,876	-	1,876
80	-	-	9,678	-	9,678
360	-	-	17,500	-	17,500
20	-	-	7,600	-	7,600

表6 臺南市天然災害

年度別及災害名稱	排水名稱	設施地點
112年7月杜蘇芮及8月卡努颱風	112年7月杜蘇芮及8月卡努颱風北門區三寮灣排水災後復建工程	北門區
112年7月杜蘇芮及8月卡努颱風	112年7月杜蘇芮及8月卡努颱風北門區北門污水廠旁渠道護岸災後復建工程	北門區
112年7月杜蘇芮及8月卡努颱風	112年7月杜蘇芮及8月卡努颱風北門區南二線災後復建工程	北門區
112年7月杜蘇芮及8月卡努颱風	112年7月杜蘇芮及8月卡努颱風永康區中山南路排水渠道災後復建工程	永康區
112年7月杜蘇芮及8月卡努颱風	112年7月杜蘇芮及8月卡努颱風白河區大林里河東段376地號護岸災後復建工程	白河區
112年7月杜蘇芮及8月卡努颱風	112年7月杜蘇芮及8月卡努颱風安南區六塊寮排水1K+155~2K+320)災後復建工程	安南區
112年7月杜蘇芮及8月卡努颱風	112年7月杜蘇芮及8月卡努颱風安南區學甲寮小排災後復建工程	安南區
112年7月杜蘇芮及8月卡努颱風	112年7月杜蘇芮及8月卡努颱風西港區竹林排水護岸(近州海段360-1地號)災後復建工程	西港區
112年7月杜蘇芮及8月卡努颱風	112年7月杜蘇芮及8月卡努颱風佳里區鎮山里下宅中排2-2下游段護岸災後復建工程	佳里區
112年7月杜蘇芮及8月卡努颱風	112年7月杜蘇芮及8月卡努颱風佳里區鎮安段1357、1352地號排水災後復建工程	佳里區
112年7月杜蘇芮及8月卡努颱風	112年7月杜蘇芮及8月卡努颱風將軍區頂寮中排一災後復建工程	將軍區
112年7月杜蘇芮及8月卡努颱風	112年7月杜蘇芮及8月卡努颱風麻豆區小埤頭小排1-1災後復建工程	麻豆區
112年7月杜蘇芮及8月卡努颱風	112年7月杜蘇芮及8月卡努颱風善化區溪尾排水2K+140~2K+300護岸災後復建工程	善化區
112年7月杜蘇芮及8月卡努颱風	112年7月杜蘇芮及8月卡努颱風新化區烏鬼厝溪排水右岸(0K+250)護岸災後復建工程	新化區

區域排水設施受損情形(續1)

受損情形			預 估 經 費 (新臺幣千元)		
排水路 (公尺)	水 門 (座)	其他 (處)	總計	搶修(搶險)	復建
140	-	-	8,934	-	8,934
100	-	-	1,000	-	1,000
250	-	-	6,125	-	6,125
231	-	-	35,000	-	35,000
50	-	-	5,130	-	5,130
110	-	-	20,066	-	20,066
250	-	-	11,000	-	11,000
60	-	-	1,980	-	1,980
33	-	-	990	-	990
75	-	-	3,000	-	3,000
100	-	-	3,000	-	3,000
20	-	-	1,000	-	1,000
280	-	-	15,000	-	15,000
100	-	-	12,304	-	12,304

表6 臺南市天然災害

年度別及災害名稱	排水名稱	設施地點
112年7月杜蘇芮及8月卡努颱風	112年7月杜蘇芮及8月卡努颱風歸仁區仁德排水4K+237~4K+307左側護岸災後復建工程	歸仁區
112年7月杜蘇芮及8月卡努颱風	112年7月杜蘇芮及8月卡努颱風關廟區深坑里深坑子段438-1地號旁護岸災後復建工程	關廟區
112年9月海葵颱風及9月豪雨	112年9月海葵颱風及9月豪雨七股區大寮排水(南25-1)災後復建工程	七股區
112年9月海葵颱風及9月豪雨	112年9月海葵颱風及9月豪雨七股區六成排水(下山子寮段)災後復建工程	七股區
112年9月海葵颱風及9月豪雨	112年9月海葵颱風及9月豪雨七股區劉厝排水海寮東橋下游護岸災後復建工程	七股區
112年9月海葵颱風及9月豪雨	112年9月海葵颱風及9月豪雨七股區篤加排水(中寮段)災後復建工程	七股區
112年9月海葵颱風及9月豪雨	112年9月海葵颱風及9月豪雨仁德區太子廟中排堤防倒塌災後復建工程	仁德區
112年9月海葵颱風及9月豪雨	112年9月海葵颱風及9月豪雨北門區二重港小排災後復建工程	北門區
112年9月海葵颱風及9月豪雨	112年9月海葵颱風及9月豪雨白河區竹門大排A、B段災後復建工程	白河區
112年9月海葵颱風及9月豪雨	112年9月海葵颱風及9月豪雨善化區苓子林中排1K+340災後復建工程	善化區
112年9月海葵颱風及9月豪雨	112年9月海葵颱風及9月豪雨新化區東榮里王公廟小段2151旁護岸災後復建工程	新化區
112年9月海葵颱風及9月豪雨	112年9月海葵颱風及9月豪雨新化區烏鬼厝溪排水左岸(1K+270)護岸災後復建工程	新化區
112年9月海葵颱風及9月豪雨	112年9月海葵颱風及9月豪雨新市區新市排水(0K+100~1K+100)護岸災後復建工程	新市區
112年9月海葵颱風及9月豪雨	112年9月海葵颱風及9月豪雨新市區新市排水右岸(1K+400~1K+640)護岸及防汛道路災後復建工程	新市區

區域排水設施受損情形(續2)

受損情形			預 估 經 費 (新臺幣千元)		
排水路 (公尺)	水 門 (座)	其他 (處)	總計	搶修(搶險)	復建
20	-	-	2,200	-	2,200
40	-	-	4,610	-	4,610
50	-	-	6,200	-	6,200
260	-	-	7,500	-	7,500
250	-	-	19,264	-	19,264
74	-	-	4,440	-	4,440
184	-	-	11,490	-	11,490
50	-	-	2,540	-	2,540
135	-	-	12,296	-	12,296
100	-	-	7,000	-	7,000
15	-	-	910	-	910
170	-	-	15,351	-	15,351
450	-	-	11,475	-	11,475
240	-	-	18,000	-	18,000

表6 臺南市天然災害

年度別及災害名稱	排水名稱	設施地點
112年9月海葵颱風及9月豪雨	112年9月海葵颱風及9月豪雨關廟區新埔段1836-1及1836-6等地號排水箱涵災後復建工程	關廟區
112年10月小犬颱風	112年10月小犬颱風白河區內角里馬稠後大排災後復建工程	白河區

資料來源：本局水利新建工程科

區域排水設施受損情形(續完)

受損情形			預 估 經 費 (新臺幣千元)		
排水路 (公尺)	水 門 (座)	其他 (處)	總計	搶修(搶險)	復建
100	-	-	3,252	-	3,252
100	-	-	7,000	-	7,000

表8 臺南市污水

年度別	年底人口數 (1)	總處理戶數		用戶接管戶數(戶)			
		(2)=(3)+(4)+(5)		公共污水下水道(3)		專用污水下水道(4)	
	(人)	當年	累計	當年	累計	當年	累計
民國103年度	1,884,284	16,761	216,903	10,004	100,499	102	26,162
民國104年度	1,885,541	17,531	234,434	7,252	107,751	1,741	27,903
民國105年度	1,886,033	16,037	250,471	7,404	115,155	2,186	30,089
民國106年度	1,886,522	22,075	272,546	10,034	125,189	3,570	33,659
民國107年度	1,883,831	25,560	298,106	6,099	131,288	11,179	44,838
民國108年度	1,880,906	19,320	317,426	10,398	141,686	1,116	45,954
民國109年度	1,874,917	46,813	364,239	15,099	156,785	1,160	47,114
民國110年度	1,862,059	51,989	416,228	15,930	172,715	3,989	51,103
民國111年度	1,852,997	27,854	444,082	15,290	188,005	1,216	52,319
民國112年度	1,859,946	24,713	468,795	15,024	203,029	2,218	54,537

資料來源：本局污水新建工程科

下水道系統執行概況

建築物污水處理設施 置戶(戶) (5)		戶量 (6)	污水處理率(%) (7)=(2)*(6)/(1)	公共污水下水用戶 接管普及率(%) (8)=(3)*(6)/(1)	全年污水處理 總量 (CMY)
當年	累計				
6,655	90,242	2.82	32.47	15.04	49,601,123
8,538	98,780	2.80	34.87	16.03	49,893,904
6,447	105,227	2.78	36.91	16.97	57,054,866
8,471	113,698	2.76	39.87	18.32	58,946,063
8,282	121,980	2.73	43.20	19.03	59,208,694
7,806	129,786	2.70	45.57	20.34	55,392,149
30,554	160,340	2.66	51.68	22.24	56,884,612
32,070	192,410	2.62	58.57	24.30	58,233,059
11,348	203,758	2.59	62.07	26.28	65,601,017
7,471	211,229	2.56	64.52	27.94	62,758,068

表9 臺南市污水下水道建設投入經費

單位：仟元

年 度 別	總計	系統規劃 設計費	土地費	工 程 費		
				小計	廠站工程	管線工程
民國103年度	1,199,552	45,739	963	1,153,813	1,069,513	84,300
民國104年度	1,363,043	54,000	-	1,309,043	384,000	925,043
民國105年度	1,002,305	25,543	-	976,762	79,457	897,305
民國106年度	879,972	84,023	-	795,949	340,819	455,130
民國107年度	1,195,349	265,218	-	930,131	63,174	866,957
民國108年度	1,462,102	436,824	5,000	1,020,278	197,634	822,644
民國109年度	2,479,723	107,510	15,000	2,357,213	1,221,945	1,135,268
民國110年度	2,633,548	89,166	100,109	2,444,273	13,833,313	1,105,960
民國111年度	3,066,782	81,606	4,400	2,980,776	1,776,597	1,204,179
民國112年度	3,518,095	114,527	223,074	3,180,494	1,953,605	1,226,889
公共下水道						
管 線	438,716	24,241	5,435	409,040	-	409,040
抽 水 站	-	-	-	-	-	-
處 理 場	2,280,705	65,062	217,639	1,998,004	1,953,605	44,399
用 戶 接 管	798,674	25,224	-	773,450	-	773,450

資料來源：本局污水新建工程科

表10 臺南市污水下水道已建設管線長度及設施

年度別	管線長度(公尺)						污水處理設施(座)			
	600mm以上		300-600mm未滿		300mm未滿		處理廠		抽水站	
	規劃長度	已建設長度	規劃長度	已建設長度	規劃長度	已建設長度	規劃完成	建設完成	規劃完成	建設完成
民國103年度	189,621	62,014	426,425	135,366	300,366	83,462	27	4	-	-
民國104年度	189,621	66,655	426,425	150,472	300,366	83,552	27	4	-	-
民國105年度	189,621	78,110	426,425	178,668	300,366	83,654	27	4	-	-
民國106年度	189,621	82,962	426,425	196,673	300,366	84,087	27	4	-	-
民國107年度	189,621	88,814	426,425	229,384	300,366	84,314	27	4	-	-
民國108年度	189,621	95,368	426,425	257,717	300,366	84,622	27	4	-	-
民國109年度	189,621	104,211	426,425	292,256	300,366	84,823	27	4	-	-
民國110年度	189,621	109,660	426,425	305,394	300,366	85,244	27	4	-	-
民國111年度	189,621	111,890	426,425	321,665	300,366	85,244	27	7	-	-
民國112年度	189,621	119,441	426,425	346,376	300,366	85,020	27	7	-	-

資料來源：本局污水新建工程科

表11 臺南市污水下水道系統營運管理費用

單位：仟元

年度別	營運管理費用							
	總計	人事費	電費	藥品費	設備材料費	維護費	回饋金	其他
民國103年度	101,931	43,188	29,791	3,599	5,322	5,711	-	14,320
民國104年度	107,343	47,231	28,100	3,216	2,177	9,733	-	16,886
民國105年度	99,969	47,449	33,397	3,061	2,161	9,835	-	4,066
民國106年度	105,698	49,032	32,846	3,448	9,608	3,244	-	7,520
民國107年度	122,215	45,548	36,059	3,693	10,331	3,395	-	23,189
民國108年度	125,376	46,201	35,747	4,185	10,726	3,427	-	25,090
民國109年度	145,183	53,385	37,810	1,802	14,783	5,793	-	31,610
民國110年度	157,826	55,124	39,781	5,123	9,691	5,055	-	43,052
民國111年度	204,638	58,251	44,406	7,255	11,044	5,561	-	78,121
民國112年度	238,591	74,473	75,499	6,208	12,633	12,570	-	57,208

資料來源：本局污水新建工程科

中華民國 112 年
臺南市政府水利局統計年報

編印者：臺南市政府水利局

工作人員：蔡錦茹 臺南市政府水利局會計室主任

 蘇麗郡 臺南市政府水利局會計室約用人員

出版年月：中華民國 113 年 8 月

地 址：臺南市新營區民治路 36 號

聯絡電話：06-6371065

印 刷 者：

地 址：

電 話：