

中華民國107年度
臺南市政府水利局統計年報

臺南市政府水利局編印
中華民國108年08月

目 次

壹、提要分析	第 1 頁至第 4 頁
貳、統計表	
一、預算編列及執行情形統計表	第 5 頁至第 6 頁
二、主要表	
(一) 海岸環境改善工程	第 7 頁至第 8 頁
(二) 區域排水災害復健工程	第 9 頁至第 14 頁
(三) 區域排水疏濬工程	第 15 頁至第 20 頁
(四) 區域排水整治工程	第 21 頁至第 24 頁
(五) 區域排水搶修(搶險)工程	第 25 頁至第 26 頁
(六) 天然災害區域排水設施受損情形	第 27 頁至第 38 頁
(七) 污水下水道系統執行概況	第 39 頁至第 40 頁
(八) 污水下水道建設投入經費	第 41 頁至第 41 頁
(九) 污水下水道計畫管線長度及設施	第 42 頁至第 42 頁
(十) 污水下水道系統營運管理費用	第 43 頁至第 43 頁

壹、提要分析

一、組織編制概況

依據本局現行組織編制，置局長1人，承市長之命，綜理局務；另置副局長1人、總工程司1人、主任秘書1人、專門委員2人，副總工程司2人，襄理局務。本局統籌辦理本市水利、下水道相關業務之規劃、執行及管制考核等事項。內部建制單位有綜合企劃科、水利行政科、水利新建工程科、水利養護工程科、水土保持工程科、雨水下水道工程科、污水新建工程科、污水養護工程科、水門抽水站管理科等9科及秘書室、人事室、會計室、政風室等4室。主要職掌如下：

- (一) 綜合企劃科：水利工程、雨、污水下水道工程、水土保持工程之規劃執行及管考、中、長期工程計畫、預算整編、工程界面整合、水資源調查建置、防汛整備、防災業務資訊作業之規劃、設計、維護管理及推廣教育訓練等事項。
- (二) 水利行政科：排水申請使用管理、溫泉、水權、地下水管制、地層下陷防治、水庫回饋費、水庫配合管理、土石採取等業務及法令研析、水利會輔導、河川配合管理等事項。
- (三) 水利新建工程科：水利工程之新建與增建工程設計、監造、訂約、施工履約管理、緊急搶修、復建、工程用地取得及拆遷補償等事項。
- (四) 水利養護工程科：排水設施之資料建置、維護管理與修繕、疏濬清淤工程之調查、設計、訂約、施工履約管理督導，滯洪池維護管理及操作等事項。
- (五) 水土保持工程科：山坡地水土保持管理與宣導、土石流潛勢溪流防治與坡地防災管理，山坡地邊坡崩塌防治、野溪疏通、水土保持處理、維護工程、濱海沙灘、沙洲緊急復育工程之施工、管理及履約督導等事項。
- (六) 雨水下水道工程科：雨水下水道工程之新建、改善、增建之規劃、施工、管理，雨水下水道法規之訂定、技術之研究發展、工程用地取得及拆遷補償等事項。
- (七) 污水新建工程科：污水下水道工程與水質淨化場之新建、增建之工程規劃、施工、管理，污水下水道法規之訂定、技術之研究發展、工程用地取得及拆遷補償等事項。
- (八) 污水養護工程科：污水下水道設施營運、操作、維護管理、改善與水質檢驗、分析、統計與報告，專用下水道審查、污水下水道用戶排水設備接管申請、

審核，用戶接管之使用管理、稽查，各項資訊系統之建立、分析及管理等事項。

(九) 水門抽水站管理科：區域排水、雨水下水道抽水站與水門之管理維護，大型移動式抽水機與簡易抽水之設置、管理維護、抽水站及水門之設備汰舊換新工程，新設抽水站及水門機電設備工程等事項。

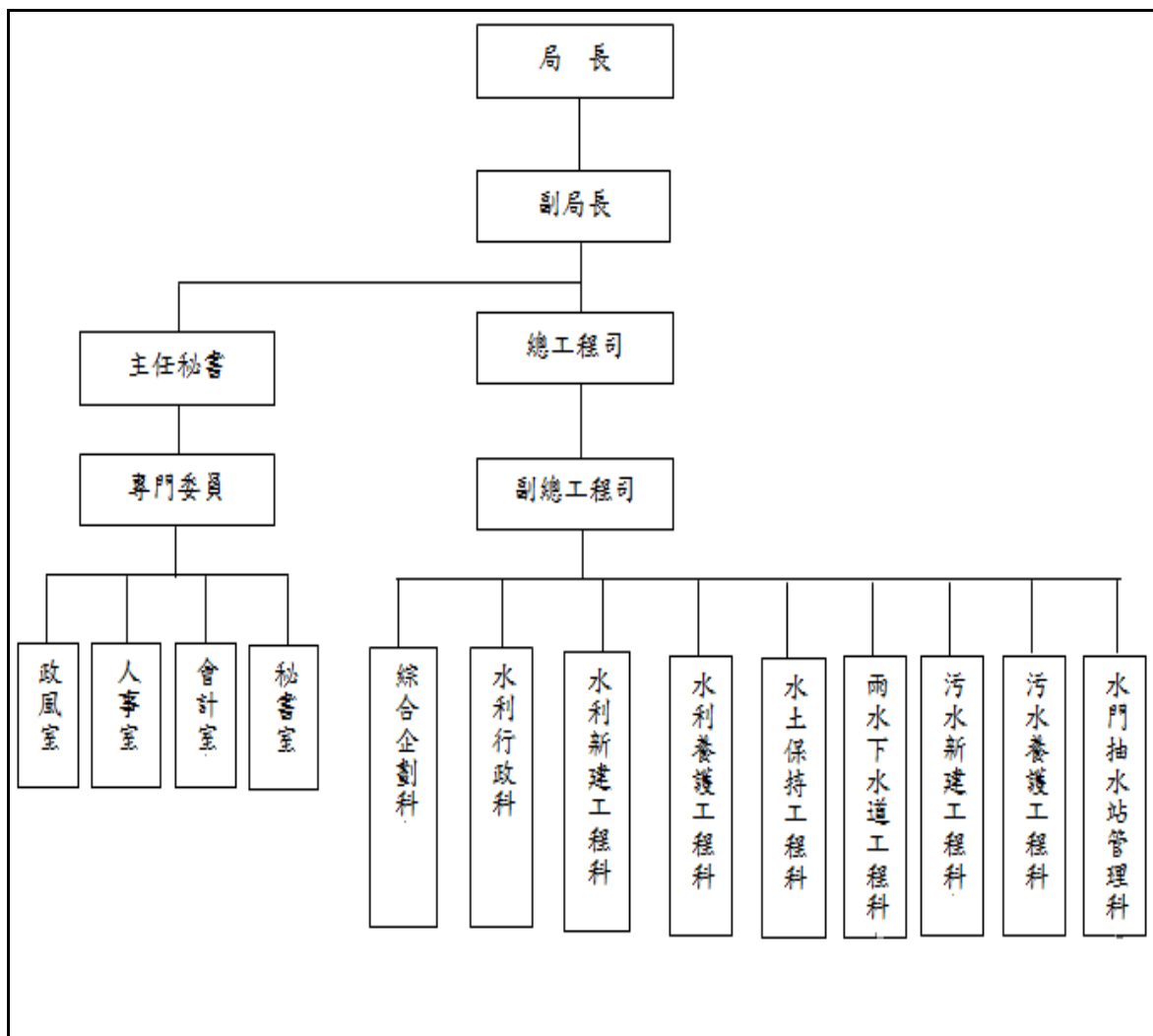
(十) 秘書室：文書、檔案管理、公文管理、印信、研考、法制、事務、採購、法令研析、出納、財產管理、公共關係、新聞發佈及不屬其他科室之事項。

(十一) 人事室：依法辦理任免、獎懲、考核、員工福利、人員調訓、退休撫卹等人事管理事項。

(十二) 會計室：依法辦理歲計、會計事項，並兼辦統計事項。

(十三) 政風室：依法辦理風紀監督等政風事項。

圖 1-1 臺南市政府水利局組織系統圖



二、107 年度歲出預算編列及執行情形

本局 107 年度歲出預算共計編列 64 億 3,163 萬 9,615 元，較 106 年度增加 18 億 1,810 萬 410 元；決算數 57 億 4,199 萬 2,118 元，執行率 89.28%，較 106 年度增加 1.32%。

本局106年與107年預算編列情形

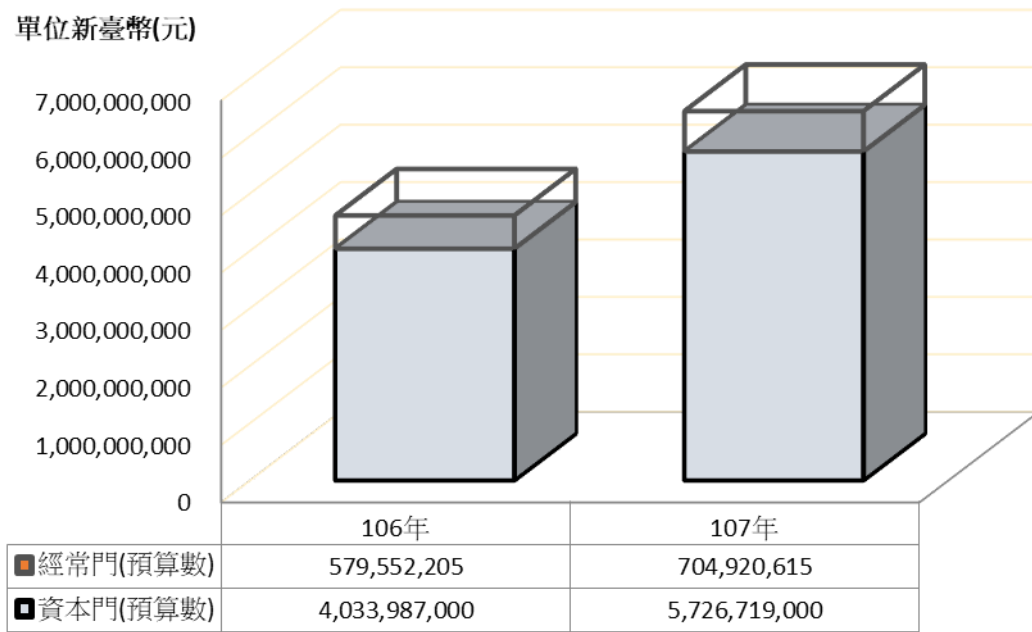


圖 1. 本局 106 年與 107 年預算編列情形

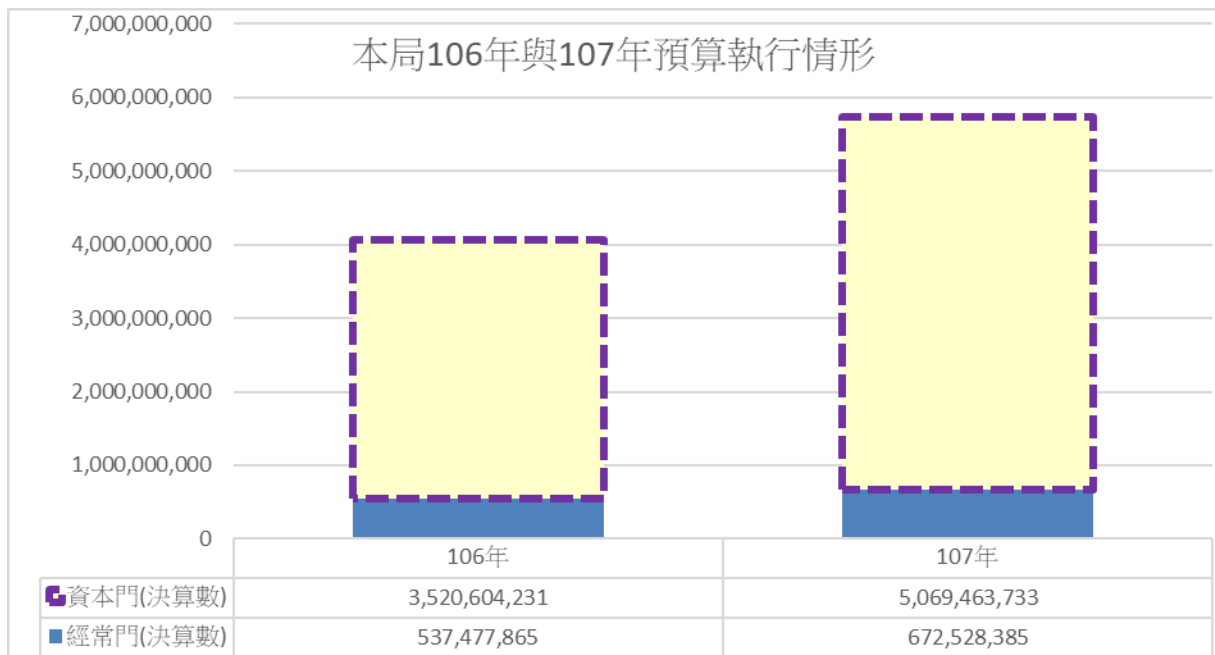


圖 2. 本局 106 年與 107 年預算執行情形

三、工程施作

(一)海岸環境改善工程

107 年度海岸環境改善工程，改善總長度共計 1,114 公尺，總面積共計 3.9 公頃，全改善長度與面積皆為七股區區域。

(二)區域排水災害復建工程

107 年度區域排水災害復建工程，施工總長度共計 3,467 公尺，其中施工長度以六甲區最多，長度共 736 公尺佔 21.23%，其次為將軍區長度共 651 公尺佔 18.78%。

(三)區域排水疏濬工程

107 年度區域排水疏濬工程，施工總長度共計 142,702 公尺，以佳里區最多，長度為 24,430 公尺佔 17.12%，其次為麻豆區長度為 17,200 公尺佔 12.05%。

(四)區域排水整治工程

107 年度區域排水整治工程，排水路施工總長度共計 8,682 公尺，水門共計 9 座，箱涵及堤後排水共計 3 處，排水路其中施工長度以北門區最多，長度為 1,744 公尺佔 20.09%，其次為歸仁區長度為 1,600 公尺佔 18.43%。

(五)區域排水搶修(搶險)工程

107 年度區域排水搶修(搶險)工程，施工總長度共計 296 公尺，其中施工長度以學甲區最多長度為 147 公尺佔 49.66%，其次為北門區長度為 100 公尺佔 33.78%。

(六)臺南市天然災害區域排水設施受損情形

107 年度臺南市天然災害區域排水設施受損情形，排水路受災總長度 8,266 公尺，水門計 1 座，其中以柳營區最多長度為 1,050 公尺佔 12.70%，其次為將軍區長度為 884 公尺佔 10.69%。

(七)污水下水道系統執行概況

107 年度公共污水下水道接管 6,099 戶，較 106 年度減少 3,935 戶，減少 39.22%；專用污水下水道接管 11,179 戶，較 106 年度增加 7,609 戶，增加 213.14%；107 年度全年污水處理總量 59,208,694 (CMY)，較 106 年度增加 262,631(CMY)，增加 0.45%。

統計表

臺南市政
表1 預算編列及

年度別及科目名稱	經資門合計		
	預算數	決算數	執行率%
民國100年度	4,849,533,266	3,811,861,523	78.60%
民國101年度	4,196,688,570	3,699,034,086	88.14%
民國102年度	5,666,600,705	4,813,710,608	84.95%
民國103年度	4,782,757,082	4,429,104,127	92.61%
民國104年度	4,573,362,580	4,209,067,700	92.03%
民國105年度	4,459,788,381	4,075,528,445	91.38%
民國106年度	4,613,539,205	4,058,082,096	87.96%
民國107年度	6,431,639,615	5,741,992,118	89.28%
行政管理	138,190,000	136,080,742	98.47%
水利工程行政	287,695,000	274,949,670	95.57%
下水道工程行政	258,284,000	241,706,406	93.58%
水利工程	2,559,417,000	2,366,500,264	92.46%
下水道工程	2,718,338,000	2,293,573,391	84.37%
公務人員退休給付	11,576,871	11,576,871	100.00%
公務人員各項補助	1,258,744	1,258,744	100.00%
災害準備金	456,320,000	416,346,030	91.24%
第一預備金	560,000	-	-

資料來源：本局會計室

府水利局

執行情形統計表

單位：新台幣元

經常門			資本門		
預算數	決算數	執行率%	預算數	決算數	執行率%
197,721,266	138,088,918	69.84%	4,651,812,000	3,673,772,605	78.98%
214,431,570	179,631,926	83.77%	3,982,257,000	3,519,402,160	88.14%
265,793,705	225,755,933	84.94%	5,400,807,000	4,587,954,675	84.95%
525,489,082	487,002,747	92.68%	4,257,268,000	3,942,101,380	92.60%
539,822,580	522,222,859	96.74%	4,033,540,000	3,686,844,841	91.40%
564,215,381	536,887,713	95.16%	3,895,573,000	3,538,640,732	90.84%
579,552,205	537,477,865	92.74%	4,033,987,000	3,520,604,231	87.27%
704,920,615	672,528,385	95.40%	5,726,719,000	5,069,463,733	88.52%
138,190,000	136,080,742	98.47%	0	0	-
287,695,000	274,949,670	95.57%	0	0	-
258,284,000	241,706,406	93.58%	0	0	-
400,000	0	-	2,559,017,000	2,366,500,264	92.48%
0	0	-	2,718,338,000	2,293,573,391	84.37%
11,576,871	11,576,871	100.00%	0	0	-
1,258,744	1,258,744	100.00%	0	0	-
6,956,000	6,955,952	100.00%	449,364,000	409,390,078	91.10%
560,000	0	-	0	0	-

表1 臺南市海

年度別及工程名稱	施工地點	施工		工程內容			
		起年月	迄年月	海堤 (公尺)	離岸堤 (公尺)	海岸保 護工 (公尺)	水門 (座)
民國100年度				-	-	-	-
民國101年度				-	-	-	-
民國102年度				-	-	-	-
民國103年度				-	-	-	-
民國104年度				-	-	-	-
民國105年度				-	-	-	-
民國106年度				-	-	-	-
民國107年度				-	-	-	-
106年七股區青港沙洲北段保育工程	七股區	106.06.28	107.03.14	-	-	-	-
106年七股區青港沙洲南段保育工程	七股區	106.06.08	107.01.08	-	-	-	-
106年七股區青港沙洲保育工程	七股區	106.11.22	107.04.11	-	-	-	-

資料來源：本局水土保持科

岸環境改善工程

工程內容				工程費決算數(新臺幣千元)				
其他 (處)	環境改善			總計	中央經費	直轄市、縣 (市)政府 配合款	直轄市、 縣(市) 政府自辦 經費	其他
	長度 (公尺)	面積 (公頃)	其他 (處)					
-	-	-	-	-	-	-	-	-
4	1,340	5.50	-	52,527	8,403	3,000	41,124	-
5	1,020	4.90	1	40,696	-	-	40,696	-
3	1,179	4.20	-	17,296	-	-	17,296	-
4	2,569	10.60	-	34,202	-	-	34,202	-
3	4,566	21.04	-	37,203	-	-	37,203	-
3	1,050	2.90	-	9,875	-	-	9,875	-
3	1,114	3.90	-	16,616	-	-	16,616	-
1	380	2.20	-	6,185	-	-	6,185	-
1	300	1.40	-	5,928	-	-	5,928	-
1	434	0.30	-	4,503	-	-	4,503	-

表2 臺南市區域

年度別與工程名稱	施工地點	施工		排水路 (公尺)
		起年月	訖年月	
民國100年度				8,973
民國101年度				1,526
民國102年度				4,656
民國103年度				3,259
民國104年度				4,438
民國105年度				3,130
民國106年度				3,196
民國107年度				3,467
106年6月豪雨六甲區菁埔埤排水菁埔橋上游段災害復建工程	六甲區	106.10	107.01	159
106年6月豪雨六甲區龜子港排水(龜子港段13-1號)災害復建工程	六甲區	106.12	107.01	33
106年6月豪雨西港區劉厝排水護堤災害復建工程	西港區	106.10	107.01	154
106年6月豪雨官田區瓦窯埤排水護岸災害復建工程	官田區	106.10	107.01	42
106年6月豪雨官田區湖山大排護岸災害復建工程	官田區	106.10	107.01	118
106年6月豪雨將軍區山子腳排水災害復建工程	將軍區	106.11	107.04	83

排水災害復建工程

工程內容		工程決算數(新臺幣千元)				
水門 (座)	其 他 (處)	總計	中央經費	直轄市、縣 (市)政府 配合款	直轄市、縣 (市)政府自辦 經費	其他
48	2	267,501	-	208,599	58,942	-
24	1	58,567	-	-	58,567	-
12	1	1,307	-	-	130,700	-
6	1	107,738	-	-	107,738	-
5	-	120,379	-	-	120,379	-
1	-	99,828	-	-	99,828	-
-	-	108,338	91,849	-	16,489	-
-	-	131,341	-	-	131,341	-
-	-	6,140	-	-	6,140	-
-	-	2,973	-	-	2,973	-
-	-	3,890	-	-	3,890	-
-	-	2,397	-	-	2,397	-
-	-	6,413	-	-	6,413	-
-	-	2,329	-	-	2,329	-

表2 臺南市區域

年度別與工程名稱	施工地點	施工		排水路 (公尺)
		起年月	訖年月	
106年6月豪雨將軍區漚汪排水左岸災害復建工程	將軍區	106.11	107.07	568
106年7月尼莎及海棠颱風七股區義合中排災害復建工程	七股區	106.12	107.03	73
106年7月尼莎及海棠颱風七股區劉厝排水龍山段護岸災害復建工程	七股區	106.12	107.02	17
106年7月尼莎及海棠颱風七股區龍山里六成排水護岸災害復建工程	七股區	107.01	107.03	20
106年度7月尼莎及海棠颱風下營區大埤中排一災害復建工程	下營區	106.12	107.02	219
106年7月尼莎及海棠颱風柳營區八老爺排水災後復建工程	柳營區	106.12	107.03	87
106年7月尼莎及海棠颱風柳營區五軍營排水災後復建工程	柳營區	106.12	107.01	27
106年下營區北頂中排護岸災害復建工程	下營區	107.04	107.09	135
106年官田區湖山大排護岸災害復建工程(第二期)	官田區	107.06	107.11	111
106年官田區瓦窯埤排水護岸災害復建工程(第二期)	官田區	107.04	107.07	31
106年柳營區太康排水災害復建工程	柳營區	107.04	107.08	137
106年柳營區果毅後排水災害復建工程	柳營區	107.04	107.08	112
106年六甲區牛垵排水災害復建工程	六甲區	107.03	107.07	276
106年六甲區巷子頭排水災害復建工程	六甲區	107.03	107.07	268

排水災害復建工程(續1)

工程內容		工程決算數(新臺幣千元)				
水門 (座)	其 他 (處)	總計	中央經費	直轄市、縣 (市)政府 配合款	直轄市、縣 (市)政府自辦 經費	其他
-	-	21,790	-	-	21,790	-
-	-	1,912	-	-	1,912	-
-	-	864	-	-	864	-
-	-	1,821	-	-	1,821	-
-	-	4,112	-	-	4,112	-
-	-	2,624	-	-	2,624	-
-	-	1,086	-	-	1,086	-
-	-	3,738	-	-	3,738	-
-	-	6,256	-	-	6,256	-
-	-	1,880	-	-	1,880	-
-	-	3,845	-	-	3,845	-
-	-	3,656	-	-	3,656	-
-	-	8,010	-	-	8,010	-
-	-	8,521	-	-	8,521	-

表2 臺南市區域

年度別與工程名稱	施工地點	施工		排水路 (公尺)
		起年月	訖年月	
106年北門區永鴻橋下頭港排水護岸災害復建工程	北門區	107.09	107.10	128
106年7月尼莎及海棠颱風山上區山上排水護岸崩塌災害復建工程	山上區	106.12.15	107.3.28	92
106年6月豪雨仁德區中洲排水中游水門旁護岸災害復建工程	仁德區	106.11	107.07	215
106年7月尼莎及海棠颱風仁德區土庫溝排水中游護岸右岸災害復建工程	仁德區	106.11	107.01	38
106年6月豪雨東山區三榮里木柵排水災害復建工程	東山區	106.10	107.10	58
106年6月豪雨鹽水區田寮大排(47號水門旁)護岸災害復建工程	鹽水區	106.12	106.12	20
106年尼莎及海棠颱風後壁區後廊里崩埤大排道場段災修工程	後壁區	107.10	107.03	89
106年尼莎及海棠颱風後壁區嘉苓里下茄苳大排災修工程	後壁區	107.01	107.04	110
106年6月豪雨後壁區新東里下茄苳大排災害復建工程	後壁區	106.11	107.02	47

資料來源：本局水利新建工程科

排水災害復建工程(續完)

工程內容		工程決算數(新臺幣千元)				
水門 (座)	其 他 (處)	總計	中央經費	直轄市、縣 (市)政府 配合款	直轄市、縣 (市)政府自辦 經費	其他
-	-	7,225	-	-	7,225	-
-	-	4,256	-	-	4,256	-
-	-	8,377	-	-	8,377	-
-	-	1,406	-	-	1,406	-
-	-	2,993	-	-	2,993	-
-	-	885	-	-	885	-
-	-	2,529	-	-	2,529	-
-	-	6,181	-	-	6,181	-
-	-	3,232	-	-	3,232	-

表3 臺南市區

年度別與工程名稱	施工地點	施工	
		起年月	訖年月
民國100年度			
民國101年度			
民國102年度			
民國103年度			
民國104年度			
民國105年度			
民國106年度			
民國107年度			
	白河區		
107年度白河區馬稠後大排、烏樹林排水及竹門大排疏浚清淤維護工程等3件	白河區	107.05	107.06
	白河區		
	後壁區		
後壁區菁寮排水疏浚清淤維護工程等2件工程	後壁區	107.05	107.08
	後壁區		
	新營區		
新營區後鎮排水、鹽水排水及鹽水南排疏浚清淤維護工程	新營區	107.04	107.06
	新營區		

域排水疏濬工程

工程內容	工程決算數(新臺幣千元)				
	總計	中央經費	直轄市、縣(市)政府配合款	直轄市、縣(市)政府自辦經費	其他
疏濬(公尺)					
106,156	12,836	-	-	12,836	-
103,273	14,600	-	-	14,600	-
128,715	20,330	-	-	20,330	-
86,030	3,776	-	-	3,776	-
109,708	24,766	-	-	24,766	-
122,487	23,626	-	-	23,626	-
116,735	24,799	-	-	24,799	-
142,702	25,378	-	-	25,378	-
6,560	755	-	-	755	-
1,680	1,235	-	-	1,235	-
6,000	1,293	-	-	1,293	-

表3 臺南市區

年度別與工程名稱	施工地點	施工	
		起年月	訖年月
山上區區域排水清淤工程	山上區	107.03	107.05
107年度仁德區區域排水疏濬清淤工程(開口契約)	仁德區	107.03	107.10
	新營區		
	新營區		
新營區107新營中排、田寮排水、太子宮中排、角帶圍中排及竹子腳排水等疏浚清淤維護工程	新營區	107.04	107.05
	新營區		
	新營區		
	東山區		
	東山區		
東山區市管區域排水疏浚清淤維護工程(科里排水、吉貝耍排水、北馬中排、許秀才排水、木柵中排、東山排水)	東山區	107.04	107.04
	東山區		
	東山區		
	東山區		
107年度鹽水區田寮排水、岸內排水疏濬清淤維護工程	鹽水區	107.06	107.08
	鹽水區		

域排水疏濬工程(續1)

工程內容	工程決算數(新臺幣千元)				
	總計	中央經費	直轄市、縣(市)政府配合款	直轄市、縣(市)政府自辦經費	其他
疏濬(公尺)					
2,000	456	-	-	456	-
15,032	4,248	-	-	4,248	-
3,600	884	-	-	884	-
4,800	432	-	-	432	-
7,200	1,075	-	-	1,075	-

表3 臺南市區

年度別與工程名稱	施工地點	施工	
		起年月	訖年月
佳里區蔥子寮排水疏通清淤	佳里區	107.01	107.07
佳里區麻豆排水疏通清淤	佳里區	107.01	107.07
柳營區五軍營排水疏通清淤	柳營區	107.01	107.07
下營區大埤中排一疏通清淤	下營區	107.01	107.07
麻豆區埤頭排水疏通清淤	麻豆區	107.01	107.07
官田區渡頭溪排水疏通清淤	官田區	107.01	107.07
將軍區將軍溪排水疏通清淤	將軍區	107.01	107.07
七股區後港中排三疏通清淤	七股區	107.01	107.07
七股區大塭寮排水疏通清淤	七股區	107.01	107.07
佳里區佳里排水支線疏通清淤	佳里區	107.01	107.07
佳里區大寮排水疏通清淤	佳里區	107.01	107.07
麻豆區養魚排水疏通清淤	麻豆區	107.01	107.07
麻豆區總爺排水疏通清淤	麻豆區	107.01	107.07
西港區溪南寮排水疏通清淤	西港區	107.01	107.07
大內區石仔瀨排水疏通清淤	大內區	107.01	107.07
麻豆區謝厝寮排水疏通清淤	麻豆區	107.01	107.07
柳營區八老爺排水清淤疏通	柳營區	107.01	107.07
柳營區南八老爺排水清淤疏通	柳營區	107.01	107.07
柳營區龜仔港排水疏通清淤	柳營區	107.01	107.07
柳營區果毅後排水疏通清淤	柳營區	107.01	107.07
柳營區山子腳排水疏通清淤	柳營區	107.01	107.07
官田區橋頭港埤排水排水疏通清淤工程	官田區	107.01	107.07
麻豆區麻豆排水疏通清淤工程	麻豆區	107.01	107.07
七股區劉厝排水疏通清淤工程	七股區	107.01	107.07

資料來源：本局水利新建工程科

域排水疏濬工程(續完)

工程內容	工程決算數(新臺幣千元)				
疏濬(公尺)	總計	中央經費	直轄市、縣(市)政府配合款	直轄市、縣(市)政府自辦經費	其他
3,580					
2,850					
1,300					
1,920					
2,700					
500					
10,000					
600					
11,000					
10,000					
8,000					
2,500	15,000	-	-	15,000	-
5,000					
4,855					
1,825					
5,000					
3,600					
3,000					
3,100					
3,000					
2,500					
4,000					
2,000					
3,000					

表4 臺南市區域

年度別與工程名稱	施工地點	施工		工程內容
		起年月	訖年月	排水路 (公尺)
民國100年度				10,669
民國101年度				982
民國102年度				10,281
民國103年度				19,261
民國104年度				5,654
民國105年度				6,739
民國106年度				7,508
民國107年度				8,682
七股區七股排水(0k+300-0k+600)護岸改善工程	七股區	106.07	107.01	312
渡頭溪排水背水堤補強及收集水路後續改善工程	官田區	106.10	107.06	503
學甲區新頭港社區部落防護改善工程	學甲區	106.07	107.06	142
學甲二港仔截流工程	學甲區	106.05	107.03	384
官田區渡頭溪排水背水堤補強及收集水路後續改善應急工程	官田	106.03	107.02	247
柳營區五軍營排水應急工程	柳營區	107.07	107.10	100
學甲區下溪洲排水護岸應急工程	學甲區	107.07	107.11	291
麻豆區安西里前班中排二護岸應急工程	麻豆區	107.10	107.11	150

排水整治工程

工程內容		工程決算數(新臺幣千元)				
水門 (座)	其他 (處)	總計	中央經費	直轄市、縣 (市)政府 配合款	直轄市、縣 (市)政府自 辦經費	其他
17	13	260,486	260,486	-	-	-
-	-	111,411	33,612	-	77,799	-
2	-	424,999	158,093	-	266,906	-
15	45	105,200	105,200	-	-	-
16	-	267,230	115,255	33,711	118,264	-
13	4	439,018	278,113	96,185	64,720	-
20	39	457,497	286,742	49,113	121,642	-
9	3	573,243	504,759	53,720	14,764	-
-	-	22,102	22,102	-	-	-
-	-	33,190	33,190	-	-	-
1	-	19,879	19,879	-	-	-
7	-	21,355	21,355	-	-	-
-	-	21,593	16,839	4,754	-	-
-	-	4,753	3,510	1,243	-	-
1	-	9,181	5,850	3,331	-	-
-	-	3,144	2,454	690	-	-

表4 臺南市區域

年度別與工程名稱	施工地點	施工		工程內容
		起年月	訖年月	排水路 (公尺)
麻豆排水文瑞橋改建工程-上部結構	麻豆區	106.12	107.07	-
麻豆區總爺排水出口段東邊寮橋改建工程	麻豆區	106.12	107.10	-
麻豆區總爺排水出口段東邊寮橋上下游護岸治理工程	麻豆區	106.12	107.10	140
西埔內部落防護工程	北門區	105.12	107.05	1,744
港尾溝溪排水6K+132無名橋改建工程	仁德區	106.12	107.05	7
港尾溝溪排水護岸工程(5K+300~6k+917)併辦土石標售(含後續擴充)	仁德區 歸仁區	105.12	107.12	1,600
仁德區中洲排水0K+760~1K+390護岸應急工程	仁德區	107.06	107.11	780
新營區鹽水排水明達橋上游右岸應急工程	新營區	106.05	107.01	386
後壁區下茄苳排水(台糖鐵道下游)應急工程	後壁區	106.06	107.02	456
後壁區下茄苳排水(高速公路上游)應急工程	後壁區	105.11	106.09	260
新營區太子宮中排太子國中前護岸應急工程	新營區	107.05	107.06	38
後壁區菁寮排水(菁寮橋段)應急工程	後壁區	106.07	107.06	223
鹽水區田寮排水(竹圍橋段)應急工程併辦土石標售	鹽水區	106.08	107.02	234
仁德區中洲排水0K+760~1K+390護岸應急改善工程	仁德區	107.06	107.11	369
臺南市仁德區高速公路橋下(151線)排水整治工程	仁德區	106.12	107.04	315

資料來源：本局水利新建工程科

排水整治工程(續完)

工程內容		工程決算數(新臺幣千元)				
水門 (座)	其他 (處)	總計	中央經費	直轄市、縣 (市)政府 配合款	直轄市、縣 (市)政府自 辦經費	其他
-	1	49,445	35,000	14,445	-	-
-	1	11,455	8,248	3,207	-	-
-	-	13,568	11,489	2,079	-	-
-	-	48,197	48,197	-	-	-
-	1	8,650	5,577	1,573	1,500	-
-	-	176,835	176,835	-	-	-
-	-	10,470	7,410	-	3,060	-
-	-	22,590	17,620	4,970	-	-
-	-	24,586	18,670	5,266	650	-
-	-	13,438	10,482	2,956	-	-
-	-	2,088	-	-	2,088	-
-	-	24,274	17,686	4,988	1,600	-
-	-	19,174	14,956	4,218	-	-
-	-	10,470	7,410	-	3,060	-
-	-	2,806	-	-	2,806	-

表5 臺南市區域

年度別與工程名稱	施工地點	施工		工程內容
		起年月	訖年月	排水路 (公尺)
民國100年度				16
民國101年度				-
民國102年度				280
民國103年度				219
民國104年度				103
民國105年度				172
民國106年度				450
民國107年度				296
6月豪雨學甲區二慶里紅茄苳社區排水搶修搶險工程	學甲區	107.07	107.07	32
北門區鯤江溝排水左岸護岸搶修搶險工程(0K+250)	北門區	107.07	107.09	100
學甲區養魚排水護岸搶修搶險工程	學甲區	107.12	107.12	115
新化區虎頭溪排水大目橋旁護岸破損搶修工程	新化區	107.08	107.08	7
山上區山上排水〈亞獵士公司〉護岸掏空搶修搶險工程	山上區	106.12	107.02	42

資料來源：本局水利新建工程科

排水搶修(搶險)工程

工程內容		工程決算數(新臺幣千元)				
水門 (座)	其他 (處)	總計	中央經費	直轄市、縣 (市)政府 配合款	直轄市、縣 (市)政府自 辦經費	其他
-	-	839	-	-	839	-
-	-	1,834	-	-	1,834	-
-	-	5,854	-	-	5,854	-
1	1	3,556	-	-	3,556	-
-	7	46,240	-	-	46,240	-
1	7	14,564	-	-	14,564	-
-	-	11,568	-	-	11,568	-
-	-	11,083	-	-	11,083	-
-	-	546	-	-	546	-
-	-	4,212	-	-	4,212	-
-	-	1,950	-	-	1,950	-
-	-	1,066	-	-	1,066	-
-	-	3,309	-	-	3,309	-

表6 臺南市天然災害

年度別及災害名稱	排水名稱	設施地點
民國100年度		
民國101年度		
民國102年度		
民國103年度		
民國104年度		
民國105年度		
民國106年度		
民國107年度		
6月豪雨	107年6月豪雨七股區東勢寮中排二護岸災害復建工程	七股區
6月豪雨	107年6月豪雨七股區後港中排三之一護岸災害復建工程	七股區
6月豪雨	107年度6月豪雨下營區大埤中排災害復建工程	下營區
6月豪雨	107年度6月豪雨下營區北頂中排災害復建工程	下營區
6月豪雨	107年度6月豪雨大內區石湖里石子瀨大排吊角段護岸災害復建工程	大內區
6月豪雨	107年度6月豪雨山上區山上排水災害復建工程	山上區
6月豪雨	107年度6月豪雨六甲區東豐中排一災害復建工程	六甲區

區域排水設施受損情形

受損情形			預 估 經 費 (新臺幣千元)		
排水路 (公尺)	水 門 (座)	其他 (處)	總計	搶修(搶險)	復建
2,755	-	-	81,377	-	81,377
18,463	-	-	635,676	-	635,676
8,976	-	-	289,596	-	289,596
5,477	-	-	203,695	-	203,695
3,358	-	-	105,827	-	105,827
9,591	-	-	236,723	-	236,723
5,112	-	1	186,298	-	186,298
8,266	1	1	383,206	-	383,206
195	-	-	5,828	-	5,828
260	-	-	7,210	-	7,210
250	-	-	6,725	-	6,725
200	-	-	5,850	-	5,850
50	-	-	1,395	-	1,395
70	-	-	3,613	-	3,613
100	-	-	3,020	-	3,020

表6 臺南市天然災害

年度別及災害名稱	排水名稱	設施地點
6月豪雨	107年6月豪雨北門區三寮灣排水(台61旁)護岸災害復建工程	北門區
6月豪雨	107年6月豪雨北門區三寮灣聚落排水護岸災害復建工程	北門區
6月豪雨	107年6月豪雨北門區玉港里171線道路抽水管件破損災害復建工程	北門區
6月豪雨	107年6月豪雨北門區錦湖排水支線護岸災害復建工程	北門區
6月豪雨	107年6月豪雨白河區竹門里竹門大排災害復建工程	白河區
6月豪雨	107年6月豪雨安南區六塊寮排水頂安街260巷旁護岸災後復建工程	安南區
6月豪雨	107年度6月豪雨佳里區蔥子寮排水護岸災害復建工程	佳里區
6月豪雨	107年6月豪雨後壁區後壁大排土溝段災害復建工程	後壁區
6月豪雨	107年6月豪雨柳營區龜子港排水護岸災害復建工程	柳營區
6月豪雨	107年度6月豪雨柳營區八老爺排水災害復建工程	柳營區
6月豪雨	107年6月豪雨將軍區三吉中排一國中段排水災害復建工程	將軍區
6月豪雨	107年6月豪雨將軍區三吉中排一將貴段排水災害復建工程	將軍區
6月豪雨	107年6月豪雨將軍區山子腳大排上游段災害復建工程	將軍區
6月豪雨	107年6月豪雨將軍區山子腳大排玉山段排水災害復建工程	將軍區

區域排水設施受損情形(續1)

受損情形			預 估 經 費 (新臺幣千元)		
排水路 (公尺)	水 門 (座)	其他 (處)	總計	搶修(搶險)	復建
160	-	-	6,928	-	6,928
50	-	-	1,655	-	1,655
50	-	-	1,223	-	1,223
150	-	-	3,435	-	3,435
30	-	-	1,530	-	1,530
54	-	-	4,050	-	4,050
350	-	-	12,784	-	12,784
220	-	-	5,016	-	5,016
700	-	-	22,138	-	22,138
100	-	-	4,702	-	4,702
100	-	-	2,700	-	2,700
270	-	-	7,229	-	7,229
100	-	-	3,090	-	3,090
100	-	-	3,490	-	3,490

表6 臺南市天然災害

年度別及災害名稱	排水名稱	設施地點
6月豪雨	107年6月豪雨將軍區山子腳排水災害復健工程	將軍區
6月豪雨	107年度6月豪雨新化區虎頭溪排水4K+995~5K+049左岸護岸災害復建工程	新化區
6月豪雨	107年度6月豪雨新化區穗芳橋台旁護岸災害復建工程	新化區
6月豪雨	107年6月豪雨新營區太子宮中排災害復建工程	新營區
8月豪雨	107年8月豪雨下營區大埤中排災後復建工程	下營區
8月豪雨	107年8月豪雨下營區北頂中排災後復建工程	下營區
8月豪雨	107年度8月豪雨山上區山上排水南140上游護岸崩塌災害復建工程	山上區
8月豪雨	107年度8月豪雨山上區山上排水嘉荃橋災害復建工程	山上區
8月豪雨	107年度8月豪雨山上區山上排水護岸崩塌災害復建工程	山上區
8月豪雨	107年度8月豪雨仁德區中洲排水1K+208~1K+408護岸災害復建工程	仁德區
8月豪雨	107年度8月豪雨仁德區永德排水鐵路橋下游段右岸災害復建工程	仁德區
8月豪雨	107年度8月豪雨仁德區田厝排水下游段護岸災害復建工程	仁德區
8月豪雨	107年度8月豪雨仁德區虎山國小旁護岸災害復建工程	仁德區
8月豪雨	107年8月豪雨六甲區麻寮中排二災害復建工程	六甲區

區域排水設施受損情形(續2)

受損情形			預 估 經 費 (新臺幣千元)		
排水路 (公尺)	水 門 (座)	其他 (處)	總計	搶修(搶險)	復建
114	-	-	3,180	-	3,180
55	-	-	3,940	-	3,940
10	-	-	686	-	686
60	-	-	2,939	-	2,939
75	-	-	2,195	-	2,195
100	-	-	1,930	-	1,930
80	-	-	5,318	-	5,318
50	-	-	3,347	-	3,347
150	-	-	9,917	-	9,917
200	-	-	9,640	-	9,640
90	-	-	1,332	-	1,332
40	-	-	847	-	847
150	-	-	4,260	-	4,260
160	-	-	5,869	-	5,869

表6 臺南市天然災害

年度別及災害名稱	排水名稱	設施地點
8月豪雨	107年8月豪雨六甲區港子頭排水災害復建工程	六甲區
8月豪雨	107年8月豪雨六甲區菁埔埤排水災害復建工程	六甲區
8月豪雨	107年8月豪雨六甲區龜子港災害復建工程	六甲區
8月豪雨	107年度8月豪雨北門區三寮灣堤外線排水下游右岸(台61線旁)補強災害復建工程	北門區
8月豪雨	107年8月豪雨永康大排護岸(正北一路橋旁)災後復建工程	永康區
8月豪雨	107年度8月豪雨玉井區口宵里段648等地號災害復建工程	玉井區
8月豪雨	107年度8月豪雨玉井區沙子田段372-3等地號災害復建工程	玉井區
8月豪雨	107年度8月豪雨玉井區沙田里沙坑段260地號等災害復建工程	玉井區
8月豪雨	107年8月豪雨大竹里大排竹段2254等地號旁昇安中排護岸災後復建工程	白河區
8月豪雨	107年8月豪雨白河區竹門里竹子門段745地號旁竹門大排災害復建工程	白河區
8月豪雨	107年8月豪雨西港區下宅子中排1之2災後復建工程	西港區
8月豪雨	107年8月豪雨西港區劉厝大排災後復建工程	西港區
8月豪雨	107年度8月豪雨佳里支排匯入將軍溪入流口右岸土堤崩壞復建工程	佳里區
8月豪雨	107年度8月豪雨佳里區子龍里災害復建工程	佳里區

區域排水設施受損情形(續3)

受損情形			預 估 經 費 (新臺幣千元)		
排水路 (公尺)	水 門 (座)	其他 (處)	總計	搶修(搶險)	復建
60	-	-	3,524	-	3,524
200	-	-	5,240	-	5,240
100	-	-	3,840	-	3,840
150	-	-	13,343	-	13,343
140	-	-	7,230	-	7,230
15	-	-	1,115	-	1,115
20	-	-	1,194	-	1,194
30	-	-	2,633	-	2,633
130	-	-	2,795	-	2,795
60	-	-	2,874	-	2,874
200	-	-	5,292	-	5,292
100	-	-	4,240	-	4,240
-	-	1	9,417	-	9,417
200	-	-	8,925	-	8,925

表6 臺南市天然災害

年度別及災害名稱	排水名稱	設施地點
8月豪雨	107年度8月豪雨官田區南部里大排災害復建工程	官田區
8月豪雨	107年度8月豪雨官田區湖山大排災害復建工程	官田區
8月豪雨	107年8月豪雨東山區科里里科里排水復建工程	東山區
8月豪雨	107年8月豪雨後壁區下茄苳排水(嘉苳里部落以南)災害復建工程	後壁區
8月豪雨	107年8月豪雨後壁區下茄苳排水納骨堂以東災害復建工程	後壁區
8月豪雨	107年8月豪雨後壁區菁寮大排(竹新段南側)護岸災害復建工程	後壁區
8月豪雨	107年8月豪雨後壁區福安里東安溪寮小排一災害復建工程	後壁區
8月豪雨	107年8月豪雨柳營區八老爺排水支線災害復建工程	柳營區
8月豪雨	107年8月豪雨柳營區太康排水災害復建工程	柳營區
8月豪雨	107年8月豪雨將軍區漚汪大排北堤災害復建工程	將軍區
8月豪雨	107年08月豪雨埤頭排水右岸災害復建工程	麻豆區
8月豪雨	107年8月豪雨善化區山上排水2K+975~3K+000護岸災害復建工程	善化區
8月豪雨	107年8月豪雨善化區六分寮中排一1K+710~1K+750災害復建工程	善化區
8月豪雨	107年度8月豪雨新化區虎頭溪排水4K+695~4K+800左岸護岸災害復建工程	新化區

區域排水設施受損情形(續4)

受損情形			預 估 經 費 (新臺幣千元)		
排水路 (公尺)	水 門 (座)	其他 (處)	總計	搶修(搶險)	復建
60	-	-	4,824	-	4,824
8	-	-	1,264	-	1,264
35	-	-	2,327	-	2,327
100	-	-	5,280	-	5,280
300	-	-	17,700	-	17,700
60	-	-	3,057	-	3,057
65	-	-	780	-	780
50	-	-	760	-	760
200	-	-	7,470	-	7,470
200	-	-	24,851	-	24,851
60	-	-	5,257	-	5,257
15	-	-	830	-	830
30	-	-	1,121	-	1,121
120	-	-	36,845	-	36,845

表6 臺南市天然災害

年度別及災害名稱	排水名稱	設施地點
8月豪雨	107年8月豪雨新市區大社里山上排水災害復建工程	新市區
8月豪雨	107年度8月豪雨楠西區龜丹竹圍溪崩塌災害復建工程	楠西區
8月豪雨	107年度8月豪雨楠西區灣丘坑尾溪護岸崩塌災害復建工程	楠西區
8月豪雨	107年度8月豪雨歸仁區太子廟中排終點災害復建工程	歸仁區
8月豪雨	107年度8月豪雨關廟區照鏡山橋上游野溪護岸災害復建工程	關廟區
8月豪雨	107年度8月豪雨鹽水區41號水門災害復建工程	鹽水區
8月豪雨	107年度8月豪雨鹽水區岸內大排右岸堤防災害復建工程	鹽水區
8月豪雨	107年度8月豪雨鹽水區菁寮大排兩側護岸堤防災害復建工程	鹽水區

資料來源：本局水利新建工程科

區域排水設施受損情形(續完)

受損情形			預 估 經 費 (新臺幣千元)		
排水路 (公尺)	水 門 (座)	其他 (處)	總計	搶修(搶險)	復建
60	-	-	4,274	-	4,274
30	-	-	1,466	-	1,466
30	-	-	1,565	-	1,565
60	-	-	2,681	-	2,681
45	-	-	2,366	-	2,366
-	1	-	4,300	-	4,300
40	-	-	3,366	-	3,366
400	-	-	10,149	-	10,149

表7 臺南市污水

年度別	年底人口數 (1)	總處理戶數		用戶接管戶數 (戶)			
		(2)=(3)+(4)+(5)		公共污水下水道(3)		專用污水下水道(4)	
	(人)	當年	累計	當年	累計	當年	累計
民國100年度	1,876,960	23,966	141,202	12,020	66,237	435	25,106
民國101年度	1,881,645	38,153	179,355	11,511	77,748	720	25,826
民國102年度	1,883,208	20,787	200,142	12,747	90,495	234	26,060
民國103年度	1,884,284	16,761	216,903	10,004	100,499	102	26,162
民國104年度	1,885,541	17,531	234,434	7,252	107,751	1,741	27,903
民國105年度	1,886,033	16,037	250,471	7,404	115,155	2,186	30,089
民國106年度	1,886,522	22,075	272,546	10,034	125,189	3,570	33,659
民國107年度	1,883,831	25,560	298,106	6,099	131,288	11,179	44,838

資料來源：本局水利新建工程科

下水道系統執行概況

建築物污水處理設施設置戶(戶) (5)		戶量 (6)	污水處理率(%) (7)=(2)*(6)/(1)	公共污水下水用戶接管普及率(%) (8)=(3)*(6)/(1)	全年污水處理總量 (CMY)
當年	累計				
11,511	49,859	2.90	21.78	10.22	44,653,413
25,922	75,781	2.87	27.32	11.84	47,626,920
7,806	83,587	2.84	30.18	13.65	48,690,636
6,655	90,242	2.82	32.47	15.04	49,601,123
8,538	98,780	2.80	34.87	16.03	49,893,904
6,447	105,227	2.78	36.91	16.97	57,054,866
8,471	113,698	2.76	39.87	18.32	58,946,063
8,282	121,980	2.73	43.20	19.03	59,208,694

表8 臺南市污水下水道建設投入經費

單位：仟元

年 度 別	總計	系統規劃 設計費	土地費	工 程 費		
				小計	廠站工程	管線工程
民國100年度	1,096,498	138,754	963	851,701	844,801	6,900
民國101年度	1,485,410	19,825	-	1,449,890	1,449,890	-
民國102年度	1,454,631	104,350	-	1,333,976	1,333,976	-
民國103年度	1,199,552	45,739	963	1,153,813	1,069,513	84,300
民國104年度	1,363,043	54,000	-	1,309,043	384,000	925,043
民國105年度	1,002,305	25,543	-	976,762	79,457	897,305
民國106年度	879,972	84,023	-	795,949	340,819	455,130
民國107年度	1,195,349	265,218	-	930,131	63,174	866,957
公共下水道						
管 線	431,739	36,739	-	395,000	-	395,000
抽 水 站	-	-	-	-	-	-
處 理 場	293,610	218,479	-	75,131	63,174	11,957
用 戶 接 管	470,000	10,000	-	460,000	-	460,000

資料來源：本局污水新建工程科

表9 臺南市污水下水道已建設管線長度及設施

年度別	管線長度(公尺)						污水處理設施(座)					
	600mm以上		300-600mm未滿		300mm未滿		處理廠		抽水站		截流站	
	規劃 長度	已建設 長度	規劃 長度	已建設 長度	規劃 長度	已建設 長度	規劃 完成	建設 完成	規劃 完成	建設 完成	規劃 完成	建設 完成
民國100年度	189,621	53,512	426,425	89,289	300,366	81,920	27	4	-	-	7	7
民國101年度	189,621	57,456	426,425	106,519	300,366	83,270	27	4	-	-	7	7
民國102年度	189,621	61,288	426,425	120,596	300,366	83,365	27	4	-	-	7	7
民國103年度	189,621	62,014	426,425	135,366	300,366	83,462	27	4	-	-	7	7
民國104年度	189,621	66,655	426,425	150,472	300,366	83,552	27	5	-	-	7	7
民國105年度	189,621	78,110	426,425	178,668	300,366	83,654	27	6	-	-	7	7
民國106年度	189,621	82,962	426,425	196,673	300,366	84,087	27	6	-	-	7	7
民國107年度	189,621	88,814	426,425	229,384	300,366	84,314	27	6	-	-	7	7

資料來源：本局污水新建工程科

表10 臺南市污水下水道系統營運管理費用及收入

單位：仟元

年度別	營運管理費用							
	總計	人事費	電費	藥品費	設備材料費	維護費	回饋金	其他
民國100年度	98,979	38,846	22,722	3,842	2,870	12,536	-	18,162
民國101年度	100,722	38,887	24,498	3,888	6,333	9,353	-	17,763
民國102年度	88,614	38,193	27,304	4,337	7,182	9,008	-	2,590
民國103年度	101,931	43,188	29,791	3,599	5,322	5,711	-	14,320
民國104年度	107,343	47,231	28,100	3,216	2,177	9,733	-	16,886
民國105年度	99,969	47,449	33,397	3,061	2,161	9,835	-	4,066
民國106年度	105,698	49,032	32,846	3,448	9,608	3,244	-	7,520
民國107年度	122,215	45,548	36,059	3,693	10,331	3,395	-	23,189

資料來源：本局污水新建工程科