

中華民國110年度
臺南市政府水利局統計年報

臺南市政府水利局編印
中華民國111年07月

目 次

壹、提要分析	第 1 頁至第 4 頁
貳、統計表	
一、預算編列及執行情形統計表	第 5 頁至第 6 頁
二、主要表	
(一) 海岸環境改善工程	第 7 頁至第 8 頁
(二) 區域排水災害復健工程	第 9 頁至第 14 頁
(三) 區域排水疏濬工程	第 15 頁至第 18 頁
(四) 區域排水整治工程	第 19 頁至第 22 頁
(五) 區域排水搶修(搶險)工程	第 23 頁至第 24 頁
(六) 天然災害區域排水設施受損情形	第 25 頁至第 34 頁
(七) 污水下水道系統執行概況	第 35 頁至第 36 頁
(八) 污水下水道建設投入經費	第 37 頁至第 37 頁
(九) 污水下水道計畫管線長度及設施	第 38 頁至第 38 頁
(十) 污水下水道系統營運管理費用	第 39 頁至第 39 頁

壹、提要分析

一、組織編制概況

依據本局現行組織編制，置局長1人，承市長之命，綜理局務；另置副局長1人、總工程司1人、主任秘書1人、專門委員2人，副總工程司2人，襄理局務。本局統籌辦理本市水利、下水道相關業務之規劃、執行及管制考核等事項。內部建制單位有綜合企劃科、水利行政科、水利新建工程科、水利養護工程科、水土保持工程科、雨水下水道工程科、污水新建工程科、污水養護工程科、水門抽水站管理科等9科及秘書室、人事室、會計室、政風室等4室。主要職掌如下：

- (一) 綜合企劃科：水利工程、雨、污水下水道工程、水土保持工程之規劃執行及管考、中、長期工程計畫、預算整編、工程界面整合、水資源調查建置、防汛整備、防災業務資訊作業之規劃、設計、維護管理及推廣教育訓練等事項。
- (二) 水利行政科：排水申請使用管理、溫泉、水權、地下水管制、地層下陷防治、水庫回饋費、水庫配合管理、土石採取等業務及法令研析、水利會輔導、河川配合管理等事項。
- (三) 水利新建工程科：水利工程之新建與增建工程設計、監造、訂約、施工履約管理、緊急搶修、復建、工程用地取得及拆遷補償等事項。
- (四) 水利養護工程科：排水設施之資料建置、維護管理與修繕、疏濬清淤工程之調查、設計、訂約、施工履約管理督導，滯洪池維護管理及操作等事項。
- (五) 水土保持工程科：山坡地水土保持管理與宣導、土石流潛勢溪流防治與坡地防災管理，山坡地邊坡崩塌防治、野溪疏通、水土保持處理、維護工程、濱海沙灘、沙洲緊急復育工程之施工、管理及履約督導等事項。
- (六) 雨水下水道工程科：雨水下水道工程之新建、改善、增建之規劃、施工、管理，雨水下水道法規之訂定、技術之研究發展、工程用地取得及拆遷補償等事項。
- (七) 污水新建工程科：污水下水道工程與水質淨化場之新建、增建之工程規劃、施工、管理，污水下水道法規之訂定、技術之研究發展、工程用地取得及拆遷補償等事項。
- (八) 污水養護工程科：污水下水道設施營運、操作、維護管理、改善與水質檢驗、分析、統計與報告，專用下水道審查、污水下水道用戶排水設備接管申請、審核，用戶接管之使用管理、稽查，各項資訊系統之建立、分析及管理等事項。

(九) 水門抽水站管理科：區域排水、雨水下水道抽水站與水門之管理維護，大型移動式抽水機與簡易抽水之設置、管理維護、抽水站及水門之設備汰舊換新工程，新設抽水站及水門機電設備工程等事項。

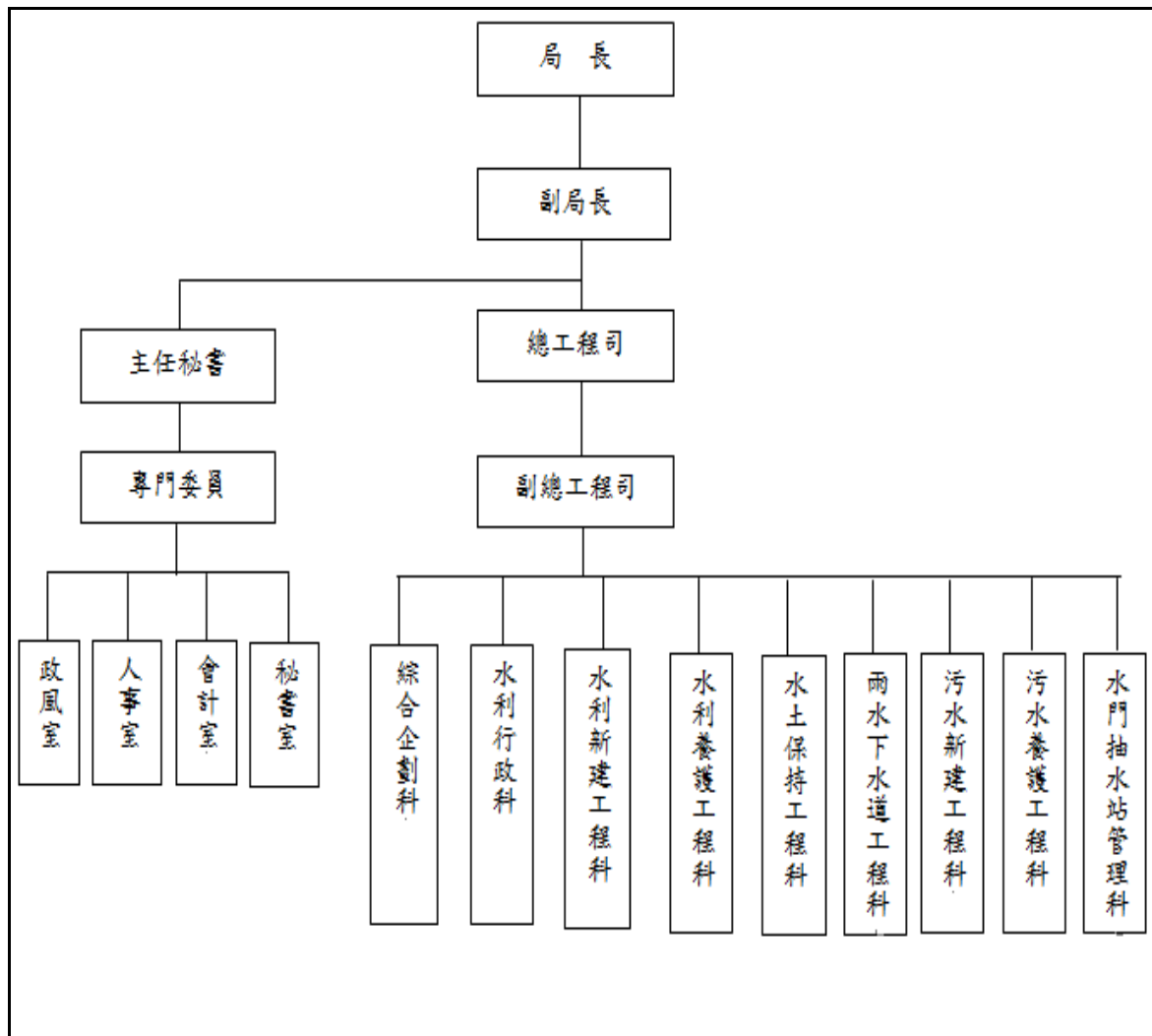
(十) 秘書室：文書、檔案管理、公文管理、印信、研考、法制、事務、採購、法令研析、出納、財產管理、公共關係、新聞發佈及不屬其他科室之事項。

(十一) 人事室：依法辦理任免、獎懲、考核、員工福利、人員調訓、退休撫卹等人事管理事項。

(十二) 會計室：依法辦理歲計、會計事項，並兼辦統計事項。

(十三) 政風室：依法辦理風紀監督等政風事項。

圖 1-1 臺南市政府水利局組織系統圖



二、110 年度歲出預算編列及執行情形

本局 110 年度歲出預算共計編列 87 億 7,361 萬 3,891 元，較 109 年度增加 13 億 9,113 萬 6,778 元；決算數 83 億 8,602 萬 7,231 元，執行率 95.58%，較 109 年度增加 4.18%。

本局109年與110年預算編列情形

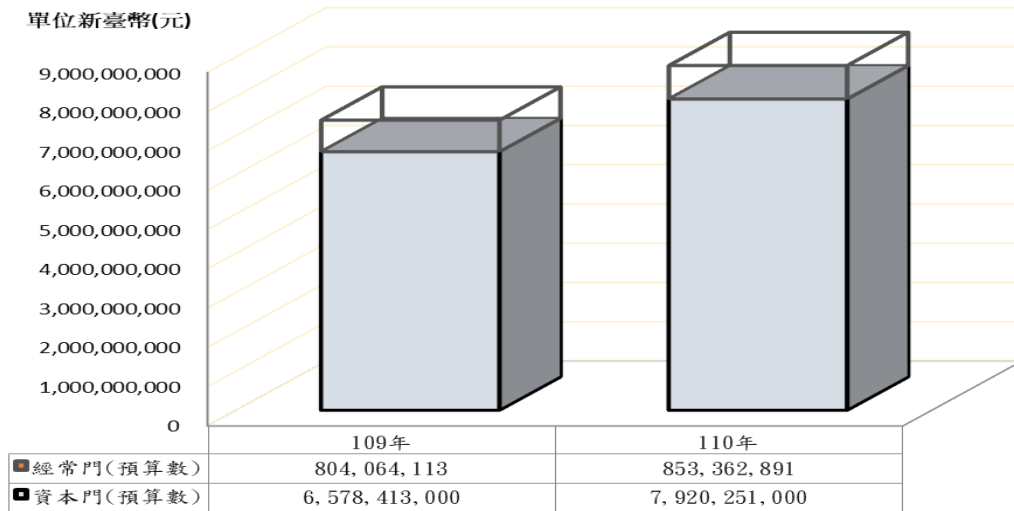


圖 1. 本局 109 年與 110 年預算編列情形

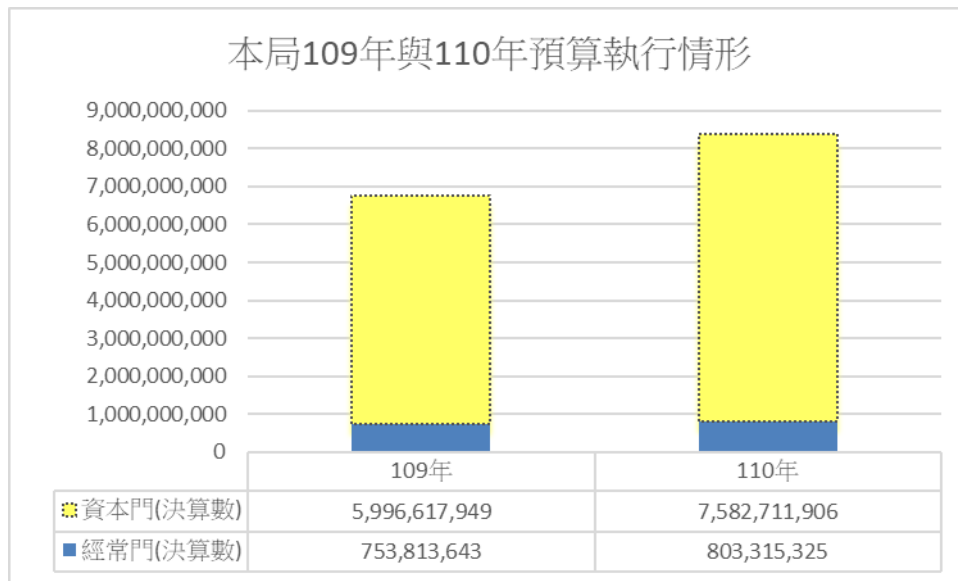


圖 2. 本局 109 年與 110 年預算執行情形

三、工程施作

(一)海岸環境改善工程

110 年度海岸環境改善工程，改善總長度共計 4,365 公尺，總面積共計 11.4 公頃，全改善長度與面積皆為七股區區域。

(二)區域排水災害復建工程

110 年度區域排水災害復建工程，施工總長度共計 2,863 公尺，其中施工長度以將軍區最多，長度共 641 公尺佔 22.39%，其次為下營區長度共 422 公尺佔 14.74%。

(三)區域排水疏濬工程

110 年度區域排水疏濬工程，施工總長度共計 215,695 公尺，以七股區最多，長度為 29,170 公尺佔 13.52%，其次為學甲區長度為 21,666 公尺佔 10.04%。

(四)區域排水整治工程

110 年度區域排水整治工程，排水路施工總長度共計 4,569 公尺，水門共計 6 座，箱其他共計 15 處，排水路其中施工長度以仁德區最多，長度為 1,083 公尺佔 23.7%，其次為後壁區長度為 551 公尺佔 10.07%。

(五)區域排水搶修(搶險)工程

110 年度區域排水搶修(搶險)工程，施工總長度共計 894 公尺，其中施工長度以佳里區最多長度為 633 公尺佔 70.81%，其次為下營區長度為 100 公尺佔 11.19%。

(六)臺南市天然災害區域排水設施受損情形

110 年度臺南市天然災害區域排水設施受損情形，排水路受災總長度 8,693 公尺，其中以佳里區最多長度為 2,796 公尺佔 32.16%，其次為北門區長度為 980 公尺佔 11.27%。

(七)污水下水道系統執行概況

110 年度公共污水下水道接管 15,930 戶，較 109 年度增加 831 戶，增加 5.5%；專用污水下水道接管 3,989 戶，較 109 年度增加 2,829 戶，增加 243.88%；

110 年度全年污水處理總量 58,233,059 (CMY)，較 109 年度增加 1,348,447 (CMY)，增加 2.37%。

統計表

臺南市政
表1 預算編列及

年度別及科目名稱	經資門合計		
	預算數	決算數	執行率%
民國100年度	4,849,533,266	3,811,861,523	78.60%
民國101年度	4,196,688,570	3,699,034,086	88.14%
民國102年度	5,666,600,705	4,813,710,608	84.95%
民國103年度	4,782,757,082	4,429,104,127	92.61%
民國104年度	4,573,362,580	4,209,067,700	92.03%
民國105年度	4,459,788,381	4,075,528,445	91.38%
民國106年度	4,613,539,205	4,058,082,096	87.96%
民國107年度	6,431,639,615	5,741,992,118	89.28%
民國108年度	9,589,346,345	8,411,470,796	87.72%
民國109年度	7,382,477,113	6,750,431,592	91.44%
民國110年度	8,773,613,891	8,386,027,231	95.58%
行政管理	152,647,000	135,743,419	88.93%
水利工程行政	360,638,000	349,396,057	96.88%
下水道工程行政	319,298,000	297,706,145	93.24%
水利工程	2,708,820,000	2,532,265,850	93.48%
下水道工程	4,693,199,000	4,558,095,145	97.12%
公務人員退休給付	10,268,831	10,268,831	100.00%
公務人員各項補助	1,011,060	1,011,060	100.00%
災害準備金	527,732,000	501,540,724	95.04%
第一預備金	-	-	-

資料來源：本局單位決算

府水利局

執行情形統計表

單位：新台幣元

經常門			資本門		
預算數	決算數	執行率%	預算數	決算數	執行率%
197,721,266	138,088,918	69.84%	4,651,812,000	3,673,772,605	78.98%
214,431,570	179,631,926	83.77%	3,982,257,000	3,519,402,160	88.14%
265,793,705	225,755,933	84.94%	5,400,807,000	4,587,954,675	84.95%
525,489,082	487,002,747	92.68%	4,257,268,000	3,942,101,380	92.60%
539,822,580	522,222,859	96.74%	4,033,540,000	3,686,844,841	91.40%
564,215,381	536,887,713	95.16%	3,895,573,000	3,538,640,732	90.84%
579,552,205	537,477,865	92.74%	4,033,987,000	3,520,604,231	87.27%
704,920,615	672,528,385	95.40%	5,726,719,000	5,069,463,733	88.52%
815,895,345	766,290,856	93.92%	8,773,451,000	7,645,179,940	87.14%
804,064,113	753,813,643	93.75%	6,578,413,000	5,996,617,949	91.16%
853,362,891	803,315,325	94.14%	7,920,251,000	7,582,711,906	95.74%
152,647,000	135,743,419	88.93%	-	-	-
360,638,000	349,396,057	96.88%	-	-	-
319,298,000	297,706,145	93.24%	-	-	-
-	-	-	2,708,820,000	2,532,265,850	93.48%
-	-	-	4,693,199,000	4,558,095,145	97.12%
10,268,831	10,268,831	100.00%	-	-	-
1,011,060	1,011,060	100.00%	-	-	-
9,500,000	9,189,813	96.73%	518,232,000	492,350,911	95.01%
-	-	-	-	-	-

表2 臺南市海

年度別及工程名稱	施工地點	施工		工程內容			
		起年月	迄年月	海堤 (公尺)	離岸堤 (公尺)	海岸保 護工 (公尺)	水門 (座)
民國100年度				-	-	-	-
民國101年度				-	-	-	-
民國102年度				-	-	-	-
民國103年度				-	-	-	-
民國104年度				-	-	-	-
民國105年度				-	-	-	-
民國106年度				-	-	-	-
民國107年度				-	-	-	-
民國108年度				-	-	-	-
民國109年度				-	-	-	-
民國110年度				-	-	-	-
109年七股區青山港沙洲定砂復育工程	七股區	109.07	110.01	-	-	-	-
109年七股區青山港沙洲保育工程	七股區	109.07	110.02	-	-	-	-
七股區瀉湖淤積疏濬工程	七股區	109.05	110.06	-	-	-	-
110年七股區青山港沙洲保育工程	七股區	110.06	110.09	-	-	-	-
110年七股區青山港沙洲定砂復育工程	七股區	110.06	110.10	-	-	-	-
七股區青山港沙洲7月豪雨搶修工程	七股區	110.05	110.11	-	-	-	-

資料來源：本局水土保持工程科

岸環境改善工程

工程內容				工程費決算數(新臺幣千元)				
其他 (處)	環境改善			總計	中央經費	直轄市、縣 (市)政府 配合款	直轄市、縣 (市)政府自辦 經費	其他
	長度 (公尺)	面積 (公頃)	其他 (處)					
-	-	-	-	-	-	-	-	-
4	1,340	5.5	-	52,527	8,403	3,000	41,124	-
5	1,020	4.9	1	40,696	-	-	40,696	-
3	1,179	4.2	-	17,296	-	-	17,296	-
4	2,569	10.6	-	34,202	-	-	34,202	-
3	4,566	21.0	-	37,203	-	-	37,203	-
3	1,050	2.9	-	9,875	-	-	9,875	-
3	1,114	3.9	-	16,616	-	-	16,616	-
3	1,959	4.0	-	17,634	-	-	17,634	-
3	1,835	6.3	-	16,874	-	-	16,874	-
6	4,365	11.4	-	55,024	-	-	55,024	-
1	1,185	2.2	-	7,985	-	-	7,985	-
1	640	1.8	-	8,271	-	-	8,271	-
1	680	4.1	-	21,283	-	-	21,283	-
1	600	0.9	-	5,757	-	-	5,757	-
1	1,090	1.7	-	7,228	-	-	7,228	-
1	170	0.7	-	4,500	-	-	4,500	-

表3 臺南市區域

年度別與工程名稱	施工地點	施工		排水路 (公尺)
		起年月	訖年月	
民國100年度				8,973
民國101年度				1,526
民國102年度				4,656
民國103年度				3,259
民國104年度				4,438
民國105年度				3,130
民國106年度				3,196
民國107年度				3,467
民國108年度				4,204
民國109年度				5,023
民國110年度				2,863
109年度5月豪雨七股區大塭寮排水糠榔段(8K+180~8K+210)災後復建工程	七股區	110.03	110.05	30
109年度5月豪雨六甲區龜子港排水護岸災後復建工程	六甲區	109.10	110.01	94
109年度5月豪雨西港區下宅子中排1之2災後復建工程	西港區	110.01	110.02	10
109年度5月豪雨佳里區西尤厝排水災後復建工程	佳里區	109.10	110.02	49
109年度5月豪雨佳里區蔥子寮排水災後復建工程	佳里區	109.11	110.01	164
109年5月豪雨將軍區三吉中排二護岸災後復建工程	將軍區	109.09	110.02	29

排水災害復建工程

工程內容		工程決算數(新臺幣千元)				
水門 (座)	其 他 (處)	總計	中央經費	直轄市、縣 (市)政府 配合款	直轄市、縣 (市)政府自辦 經費	其他
64	2	267,541	-	208,599	58,942	-
32	1	58,567	-	-	58,567	-
16	1	130,700	-	-	130,700	-
8	1	107,738	-	-	107,738	-
5	-	120,379	-	-	120,379	-
1	-	99,828	-	-	99,828	-
-	-	108,338	91,849	-	16,489	-
-	-	131,341	-	-	131,341	-
-	-	156,739	80,684	-	76,055	-
1	-	250,126	95,322	-	154,804	-
-	-	119,373	-	-	119,373	-
-	-	2,571	-	-	2,571	-
-	-	6,508	-	-	6,508	-
-	-	609	-	-	609	-
-	-	1,803	-	-	1,803	-
-	-	4,537	-	-	4,537	-
-	-	1,488	-	-	1,488	-

表3 臺南市區域

年度別與工程名稱	施工地點	施工		排水路 (公尺)
		起年月	訖年月	
109年5月豪雨將軍區玉山中排二災後復建工程	將軍區	109.12	110.04	417
109年度0826豪雨七股區27號水門旁排水護岸災後復建工程	七股區	110.02	110.05	10
109年度0826豪雨北門區頭港排水右岸護岸災害復建工程(2k+950)	北門區	110.02	110.09	59
109年度0826月豪雨柳營區山子腳排水(永昌橋旁)護岸災後復建工程	柳營區	110.02	110.04	133
109年度豪雨下營區大埤中排二災後復建工程	下營區	110.05	110.09	313
109年度豪雨下營區北頂中排災後復建工程	下營區	110.03	110.07	109
109年度豪雨佳里區蔥子寮排水及蔥子寮中排二災後復建工程	佳里區	110.05	110.11	165
109年豪雨將軍區山子腳排水護岸災後復建工程	將軍區	110.05	110.07	20
109年度豪雨將軍區頂寮中排一護岸災後復建工程	將軍區	110.06	110.10	175
109年度豪雨北門區三寮灣部落排水災後復建工程	北門區	110.06	110.09	100
學甲區營後排水護岸災後復建工程	學甲區	109.07	110.01	179
109年度0826豪雨歸仁區仁德排水災後復建工程	歸仁區	110.01	110.03	93
109年度5月豪雨溪尾排水護岸災後復建工程	善化區	110.01	110.05	90
109年5月豪雨後壁區菁寮排水11K+360災後復建工程等2件工程	後壁區	109.10	110.01	72

排水災害復建工程(續1)

工程內容		工程決算數(新臺幣千元)				
水門 (座)	其 他 (處)	總計	中央經費	直轄市、縣 (市)政府 配合款	直轄市、縣 (市)政府自辦 經費	其他
-	-	619	-	-	619	-
-	-	1,143	-	-	1,143	-
-	-	11,754	-	-	11,754	-
-	-	4,078	-	-	4,078	-
-	-	10,742	-	-	10,742	-
-	-	3,256	-	-	3,256	-
-	-	8,976	-	-	8,976	-
-	-	1,799	-	-	1,799	-
-	-	6,273	-	-	6,273	-
-	-	4,092	-	-	4,092	-
-	-	10,532	-	-	10,532	-
-	-	5,473	-	-	5,473	-
-	-	7,354	-	-	7,354	-
-	-	4,965	-	-	4,965	-

表3 臺南市區域

年度別與工程名稱	施工地點	施工		排水路 (公尺)
		起年月	訖年月	
鹽水區岸內里抽水機預佈平台新建工程及新營暨鹽水區田寮排水護岸加高工程等2件	鹽水區	109.10	110.01	190
109年度0826豪雨白河區河東里河東段491地號旁排水溝災後復建工程	白河區	110.01	110.04	76
109年度5月豪雨仁德區仁德排水中游護岸災後復建工程	仁德區	110.03	110.05	35
109年度5月豪雨安南區鹿耳門排水支線災後復建工程	安南區	110.06	110.09	100
109年度5月豪雨安南區學甲寮中排災後復建工程	安南區	110.03	110.06	61
109年度0826豪雨安南區竹筏港之一排水護岸災後復建工程	安南區	110.04	110.06	90

資料來源：本局水利新建工程科

排水災害復建工程(續完)

工程內容		工程決算數(新臺幣千元)				
水門 (座)	其 他 (處)	總計	中央經費	直轄市、縣 (市)政府 配合款	直轄市、縣 (市)政府自辦 經費	其他
-	-	1,769	-	-	1,769	-
-	-	1,743	-	-	1,743	-
-	-	3,426	-	-	3,426	-
-	-	7,861	-	-	7,861	-
-	-	2,943	-	-	2,943	-
-	-	3,059	-	-	3,059	-

表4 臺南市區

年度別與工程名稱	施工地點	施工	
		起年月	訖年月
民國100年度			
民國101年度			
民國102年度			
民國103年度			
民國104年度			
民國105年度			
民國106年度			
民國107年度			
民國108年度			
民國109年度			
民國110年度			
110曾文溪以北市管區域排水疏通清淤工程（開口契約）A案	將軍區、北門區、佳里區、麻豆區、下營區	110.03	110.07
110年曾文溪以北市管區域排水疏通清淤工程（開口契約）B案	七股區、將軍區、北門區、學甲區、下營區、西港區	110.03	110.07

域排水疏濬工程

工程內容	工程決算數(新臺幣千元)				
	總計	中央經費	直轄市、縣(市)政府配合款	直轄市、縣(市)政府自辦經費	其他
疏濬(公尺)					
106,156	12,836	-	-	12,836	-
103,273	14,600	-	-	14,600	-
128,715	20,330	-	-	20,330	-
86,030	3,776	-	-	3,776	-
109,708	24,766	-	-	24,766	-
122,487	23,626	-	-	23,626	-
116,735	24,799	-	-	24,799	-
142,702	25,378	-	-	25,378	-
162,080	44,341	-	-	44,341	-
211,018	54,563	-	-	54,563	-
215,695	47,557	-	-	47,557	-
20,000	4,261	-	-	4,261	-
40,000	8,993	-	-	8,993	-

表4 臺南市區

年度別與工程名稱	施工地點	施工	
		起年月	訖年月
110年曾文溪以北市管區域排水疏通清淤工程 (開口契約)C案	柳營區、學 甲區、佳里 區、七股區	110.03	110.07
110年曾文溪以北市管區域排水疏通清淤工程 (開口契約)D案	柳營區六甲 區學甲區西 港區七股區 佳里區	110.04	110.09
110年曾文溪以北市管區域排水疏通清淤工程 (開口契約)E案	大內區西港 區七股區麻 豆區	110.09	110.12
山上區山上排水疏濬清淤工程	山上區、善 化區	110.08	110.12
110年度臺南市鹽水區排水疏浚清淤維護工程 (開口契約)	鹽水區	110.04	110.12
110年度臺南市東山區排水疏浚清淤維護工程 (開口契約)	東山區	110.04	110.09
110年度臺南市白河區排水疏浚清淤維護工程 (開口契約)	白河區	110.03	110.05
110年度仁德區區域排水及下水道疏浚清淤工 程(開口契約)	仁德區	110.03	110.09
110下半年度仁德區區域排水及下水道疏浚清 淤工程(開口契約)	仁德區	110.08	110.10

資料來源：本局水利新建工程科

域排水疏濬工程(續完)

工程內容	工程決算數(新臺幣千元)				
疏濬(公尺)	總計	中央經費	直轄市、縣(市)政府配合款	直轄市、縣(市)政府自辦經費	其他
40,000	8,993	-	-	8,993	-
30,000	6,988	-	-	6,988	-
30,000	4,996	-	-	4,996	-
2,000	807	-	-	807	-
14,000	3,800	-	-	3,800	-
12,500	2,000	-	-	2,000	-
7,500	1,500	-	-	1,500	-
7,735	2,250	-	-	2,250	-
11,960	2,969	-	-	2,969	-

表5 臺南市區域

年度別與工程名稱	施工地點	施工		工程內容
		起年月	訖年月	排水路 (公尺)
民國100年度				10,669
民國101年度				982
民國102年度				10,281
民國103年度				19,261
民國104年度				5,654
民國105年度				6,739
民國106年度				7,508
民國107年度				8,682
民國108年度				6,195
民國109年度				9,308
民國110年度				4,569
柳營區八翁里部落防護應急工程	柳營區	110.04	110.11	65
學甲區田寮排水台19線下游段護岸應急工程	學甲區	110.05	110.11	165
義合中排治理工程(0K+320~0K+550)及 (0K+620~0K+820)	七股區	110.01	110.08	430
官田區渡頭溪排水支流護岸治理工程	官田區	109.12	110.07	314
安定區港口里抽水治理工程	安定區	110.03	110.12	-
安定區港南里抽水治理工程	安定區	110.03	110.12	-
仁德區港尾溝排水5K+610~6K+050左岸護岸 應急加高工程	仁德區	110.03	110.08	437

排水整治工程

工程內容		工程決算數(新臺幣千元)				
水門 (座)	其他 (處)	總計	中央經費	直轄市、縣 (市)政府 配合款	直轄市、縣 (市)政府自 辦經費	其他
17	13	260,486	260,486	-	-	-
-	-	111,411	33,612	-	77,799	-
2	-	424,999	158,093	-	266,906	-
15	45	105,200	105,200	-	-	-
16	-	267,230	115,255	33,711	118,264	-
13	4	439,018	278,113	96,185	64,720	-
20	39	457,497	286,742	49,113	121,642	-
9	3	573,243	504,759	53,720	14,764	-
38	2	481,115	408,088	44,424	28,603	-
2	2	1,121,291	1,052,953	29,232	39,106	-
6	15	436,272	334,812	50,417	51,053	-
-	2	17,015	9,360	2,640	5,015	-
-	-	8,033	5,460	1,540	1,033	-
-	-	21,272	21,272	-	-	-
-	-	14,873	14,873	-	-	-
-	3	15,959	15,959	-	-	-
2	3	20,334	20,334	-	-	-
-	-	7,238	5,646	1,592	-	-

表5 臺南市區域

年度別與工程名稱	施工地點	施工		工程內容
		起年月	訖年月	排水路 (公尺)
善化區六分寮中排二0K+860~1K+060右岸護岸應急工程	善化區	110.04	110.10	150
臺南市善化區溪尾排水(溪美里灣裡段843地號旁)排水護岸改善工程	善化區	110.08	110.11	70
永康區永康排水(河邊春夢上游段)第4期護岸應急工程	永康區	109.01	110.05	150
臺南市永康區大灣抽水站第二期工程	永康區	108.11	110.05	96
菁寮排水治理工程第一期	後壁區	109.11	110.02	97
鹽水排水治理工程一工區B標	鹽水區	109.06	110.02	547
新營區卯舍中排上游應急工程	新營區	109.05	109.12	327
後壁區菁寮大排12k+996~13k+456右岸應急工程	後壁區	110.05	110.07	454
仁德區一甲工業區忠義一街週邊排水改善工程	仁德區	107.08	110.03	301
臺南市安南區土城仔一之二排水(Sta. 0K+000~0K+280)應急改善工程	安南區	109.10	110.10	228
港墘排水下游段改善工程	仁德區	109.08	110.03	345
臺南市安南區肉品市場後方排水改善工程	安南區	109.07	110.04	308
後鎮抽水站引水幹線工程	鹽水區	109.12	110.09	85
六塊寮排水總安橋改建工程	安南區	108.11	110.10	-

資料來源：本局水利新建工程科

排水整治工程(續完)

工程內容		工程決算數(新臺幣千元)				
水門 (座)	其他 (處)	總計	中央經費	直轄市、縣 (市)政府 配合款	直轄市、縣 (市)政府自 辦經費	其他
-	-	13,448	7,800	2,200	3,448	-
-	-	2,813	-	-	2,813	-
-	-	15,454	8,580	2,420	4,454	-
2	4	123,178	93,600	26,400	3,178	-
-	-	10,000	10,000	-	-	-
-	-	18,409	18,409	-	-	-
-	-	10,745	8,381	2,364	-	-
-	-	18,827	14,685	4,142	-	-
-	-	15,188	-	-	15,188	-
-	-	17,542	13,683	3,859	-	-
-	-	15,924	-	-	15,924	-
1	-	14,684	14,684	-	-	-
1	2	40,566	40,566	-	-	-
-	1	14,770	11,520	3,250	-	-

表6 臺南市區域

年度別與工程名稱	施工地點	施工		工程內容
		起年月	訖年月	排水路 (公尺)
民國100年度				16
民國101年度				-
民國102年度				280
民國103年度				219
民國104年度				103
民國105年度				172
民國106年度				450
民國107年度				296
民國108年度				126
民國109年度				160
民國110年度				894
110年度水利設施搶修搶險開口契約(曾文溪以北至將軍溪)-佳里區佳福寺旁排水搶修搶險	佳里區	110.07	110.07	3
110年度水利設施搶修搶險開口契約(曾文溪以北至將軍溪)-下營區橋頭港埤排水0K+800搶修搶險	下營區	110.08	110.09	100
110年度水利設施搶修搶險開口契約(曾文溪以北至將軍溪)-110年度8月豪雨佳里排水支線上游段搶修搶險工程	佳里區	110.08	110.08	600
110年度水利設施搶修搶險開口契約(曾文溪以北至將軍溪)-110年度8月豪雨佳里排水支線六安段搶修搶險工程	佳里區	110.10	110.10	30
110年度水利設施搶修搶險開口契約(曾文溪以北至將軍溪)-官田區南廂排水(0K+700)搶修搶險工程	官田區	110.08	110.08	60
110年度水利設施搶修搶險開口契約(曾文溪以北至將軍溪)-官田區渡子頭排水八葛橋上游搶修搶險工程	官田區	110.09	110.09	23
110年度將軍溪北水利設施搶修搶險工程開口契約	後壁區、 鹽水區、 白河區	110.03	110.11	78

資料來源：本局水利新建工程科

排水搶修(搶險)工程

工程內容		工程決算數(新臺幣千元)				
水門 (座)	其他 (處)	總計	中央經費	直轄市、縣 (市)政府 配合款	直轄市、縣 (市)政府自 辦經費	其他
-	-	839	-	-	839	-
-	-	1,834	-	-	1,834	-
-	-	5,854	-	-	5,854	-
1	1	3,556	-	-	3,556	-
-	7	46,240	-	-	46,240	-
1	7	14,564	-	-	14,564	-
-	-	11,568	-	-	11,568	-
-	-	11,083	-	-	11,083	-
-	-	7,067	-	-	7,067	-
-	-	14,156	-	-	14,156	-
-	-	19,100	-	-	19,100	-
-	-	84	-	-	84	-
-	-	2,891	-	-	2,891	-
-	-	5,754	-	-	5,754	-
-	-	568	-	-	568	-
-	-	606	-	-	606	-
-	-	1,358	-	-	1,358	-
-	-	7,839	-	-	7,839	-

表7 臺南市天然災害

年度別及災害名稱	排水名稱	設施地點
民國100年度		
民國101年度		
民國102年度		
民國103年度		
民國104年度		
民國105年度		
民國106年度		
民國107年度		
民國108年度		
民國108年度		
民國109年度		
民國110年度		
110年6月豪雨	110年度0605豪雨白河區竹門里南90旁竹門大排災後復建工程	白河區
110年6月豪雨	110年度0605豪雨白河區南92-1線旁竹門大排災後復建工程	白河區
110年6月豪雨	110年度0605豪雨白河區崎內里頭前溪固床工災後復建工程	白河區
110年6月豪雨	110年度0605豪雨東山區北馬排水0K+100護岸災後復建工程	東山區

區域排水設施受損情形

受損情形			預 估 經 費 (新臺幣千元)		
排水路 (公尺)	水 門 (座)	其他 (處)	總計	搶修(搶險)	復建
2,755	-	-	81,377	-	81,377
18,463	-	-	635,676	-	635,676
8,976	-	-	289,596	-	289,596
5,477	-	-	203,695	-	203,695
3,358	-	-	105,827	-	105,827
9,591	-	-	236,723	-	236,723
5,112	-	1	186,298	-	186,298
8,266	-	-	383,206	-	383,206
3,750	-	-	206,817	-	206,817
3,750	-	-	206,817	-	206,817
2,910	-	-	134,358	-	134,358
8,693	-	-	327,873	-	327,873
160	-	-	4,784	-	4,784
205	-	-	4,980	-	4,980
60	-	-	3,600	-	3,600
45	-	-	4,527	-	4,527

表6 臺南市天然災害

年度別及災害名稱	排水名稱	設施地點
110年6月 豪雨	110度0605豪雨東山區東中里北馬十四號橋上游護岸災後復建工程	東山區
110年6月 豪雨	110年度0605月豪雨七股區龍山里六成排水災後復建工程	七股區
110年6月 豪雨	110年0605豪雨下營區龜仔港排水災後復建工程	下營區
110年6月 豪雨	110年0605豪雨下營區大屯中排災後復建工程	下營區
110年6月 豪雨	110年0605豪雨下營區橋頭港埤排水災後復建工程	下營區
110年6月 豪雨	110年度0605豪雨六甲區龜子港排水(2K+000~2K+150)災後復建工程	六甲區
110年6月 豪雨	110年度0605豪雨北門區三寮灣部落排水災後復建工程	北門區
110年6月 豪雨	110年度0605豪雨佳里區子龍里南47線學甲分線旁護岸災後復建工程	佳里區
110年6月 豪雨	110年度0605豪雨佳里區下宅中排2-2護岸災後復建工程	佳里區
110年6月 豪雨	110年度0605豪雨佳里區民安里同安中排護岸災後修復工程	佳里區
110年6月 豪雨	110年度0605豪雨佳里區佳化里蔥子寮排水2K+350右岸災後復建工程	佳里區
110年6月 豪雨	110年度0605豪雨官田區湖山排水災後復建工程	官田區
110年6月 豪雨	110年度0605豪雨柳營區八老爺排水1K+980左岸災害復建工程	柳營區
110年6月 豪雨	110年度0605豪雨柳營區太康排水0K+980左岸災害復建工程	柳營區

區域排水設施受損情形(續1)

受損情形			預 估 經 費 (新臺幣千元)		
排水路 (公尺)	水 門 (座)	其他 (處)	總計	搶修(搶險)	復建
20	-	-	4,456	-	4,456
220	-	-	16,500	-	16,500
240	-	-	6,024	-	6,024
225	-	-	8,755	-	8,755
140	-	-	3,675	-	3,675
450	-	-	8,880	-	8,880
200	-	-	5,712	-	5,712
90	-	-	4,500	-	4,500
50	-	-	2,700	-	2,700
120	-	-	2,318	-	2,318
140	-	-	7,000	-	7,000
100	-	-	6,190	-	6,190
15	-	-	717	-	717
30	-	-	1,284	-	1,284

表6 臺南市天然災害

年度別及災害名稱	排水名稱	設施地點
110年6月豪雨	110年0605豪雨山上排水台鍍後護岸崩塌災後復建工程	山上區
110年6月豪雨	110年0605豪雨永康區蜈蚣潭中排災後復建工程	永康區
110年6月豪雨	110年0605豪雨楠西區鹿田里新鹿田段1127地號旁護岸崩塌災後復建工程	楠西區
110年6月豪雨	110年0605豪雨關廟區深坑里深坑子段1249地號護岸災後復建工程	關廟區
110年6月豪雨	110年0605豪雨善化區胡厝寮中排災後復建工程	善化區
110年6月豪雨	110年0605豪雨善化區溪尾排水豐年橋上游護岸災後復建工程	善化區
110年6月豪雨	110年0605豪雨安定區港口觀渡宮後方排水溝災後復建工程	安定區
110年6月豪雨	110年度0605豪雨仁德區上崙排水上游段災後復建工程	仁德區
110年7月及8月豪雨	110年度7月及8月豪雨白河區南92-1線旁竹門大排災後復建工程	白河區
110年7月及8月豪雨	110年度7月及8月豪雨白河區172線南側烏樹林排水災後復建工程	白河區
110年7月及8月豪雨	110年度7月及8月豪雨後壁區菁寮排水11K+200災後復建工程	後壁區
110年7月及8月豪雨	110年度7月及8月豪雨鹽水區田寮排水(60號水門)右側護岸災後復建工程	鹽水區
110年7月及8月豪雨	110年度7月及8月豪雨北門區南二線災後復建工程	北門區
110年7月及8月豪雨	110年度7月及8月豪雨北門區將軍溪排水護岸災後復建工程	北門區

區域排水設施受損情形(續2)

受損情形			預 估 經 費 (新臺幣千元)		
排水路 (公尺)	水 門 (座)	其他 (處)	總計	搶修(搶險)	復建
130	-	-	12,295	-	12,295
130	-	-	9,069	-	9,069
55	-	-	4,690	-	4,690
100	-	-	2,913	-	2,913
120	-	-	5,400	-	5,400
170	-	-	8,384	-	8,384
50	-	-	1,143	-	1,143
150	-	-	7,000	-	7,000
160	-	-	7,378	-	7,378
35	-	-	1,300	-	1,300
75	-	-	6,465	-	6,465
25	-	-	2,770	-	2,770
310	-	-	6,259	-	6,259
50	-	-	3,605	-	3,605

表6 臺南市天然災害

年度別及災害名稱	排水名稱	設施地點
110年7月及8月豪雨	110年度7月及8月豪雨北門區玉港社區排水災後復建工程	北門區
110年7月及8月豪雨	110年度7月及8月豪雨北門區新渡子頭排水災後復建工程	北門區
110年7月及8月豪雨	110年度7月及8月豪雨下營區大埤中排一災後復建工程	下營區
110年7月及8月豪雨	110年度7月及8月豪雨麻豆區總爺排水2K+100至2K+220災後復建工程	麻豆區
110年7月及8月豪雨	110年度7月及8月豪雨麻豆區養魚排水左岸災後復建工程	麻豆區
110年7月及8月豪雨	110年度7月及8月豪雨官田區南部排水(2K處)災後復建工程	官田區
110年7月及8月豪雨	110年度7月及8月豪雨官田區南部排水(0K+700處)災後復建工程	官田區
110年7月及8月豪雨	110年度7月及8月豪雨官田區湖山排水嘉南段災後復建工程	官田區
110年7月及8月豪雨	110年度7月及8月豪雨七股區龍山外環排水護岸災後復建工程	七股區
110年7月及8月豪雨	110年度7月及8月豪雨七股區龍山里六成排水左岸掏空(下山安檢站)災後復建工程	七股區
110年7月及8月豪雨	110年度7月及8月豪雨大內區內郭里後堀排水災後復建工程	大內區
110年7月及8月豪雨	110年度7月及8月豪雨佳里區佳化里蔥子寮排水旁路面下陷災後復建工程	佳里區
110年7月及8月豪雨	110年度7月及8月豪雨佳里區菜寮溪同安寮段排水護岸崩塌災後復建工程	佳里區
110年7月及8月豪雨	110年度7月及8月豪雨善化區溪尾排水1K+342左岸護岸災後復建工程	善化區

區域排水設施受損情形(續3)

受損情形			預 估 經 費 (新臺幣千元)		
排水路 (公尺)	水 門 (座)	其他 (處)	總計	搶修(搶險)	復建
250	-	-	1,576	-	1,576
170	-	-	9,105	-	9,105
150	-	-	4,890	-	4,890
120	-	-	5,460	-	5,460
350	-	-	965	-	965
630	-	-	5,264	-	5,264
100	-	-	10,340	-	10,340
150	-	-	5,505	-	5,505
80	-	-	2,856	-	2,856
340	-	-	11,000	-	11,000
60	-	-	4,302	-	4,302
576	-	-	1,133	-	1,133
910	-	-	28,805	-	28,805
122	-	-	14,938	-	14,938

表6 臺南市天然災害

年度別及災害名稱	排水名稱	設施地點
110年7月及8月豪雨	110年度7月及8月豪雨玉井區中正里(口宵里段37-9地號)排水災後復建工程	玉井區
110年7月及8月豪雨	110年度7月及8月豪雨新化區虎頭溪排水右岸(4K+450)護岸災後復建工程	新化區
110年7月及8月豪雨	110年度7月及8月豪雨楠西區灣丘里枋腳9005地號護岸災後復建工程	楠西區
110年7月及8月豪雨	110年度7月及8月豪雨歸仁區大潭里中洲排水災後復建工程	歸仁區
110年7月及8月豪雨	110年度7月及8月豪雨關廟區新埔段1087-5地號護岸擋土牆災後復建工程	關廟區
110年7月及8月豪雨	110年度7月及8月豪雨關廟區下湖段532等地號護岸擋土牆災後復建工程	關廟區
110年7月及8月豪雨	110年度7月及8月豪雨仁德區大甲排水右岸0K+100~0K+300災後復建工程	仁德區

資料來源：本局水利新建工程科

區域排水設施受損情形(續完)

受損情形			預 估 經 費 (新臺幣千元)		
排水路 (公尺)	水 門 (座)	其他 (處)	總計	搶修(搶險)	復建
100	-	-	5,259	-	5,259
80	-	-	12,190	-	12,190
80	-	-	4,531	-	4,531
50	-	-	4,060	-	4,060
80	-	-	6,010	-	6,010
25	-	-	1,655	-	1,655
200	-	-	12,756	-	12,756

表8 臺南市污水

年度別	年底人口數 (1) (人)	總處理戶數		用 戶 接 管 戶 數 (戶)			
		(2)=(3)+(4)+(5)		公共污水下水道(3)		專用污水下水道(4)	
		當年	累計	當年	累計	當年	累計
民國100年度	1,876,960	23,966	141,202	12,020	66,237	435	25,106
民國101年度	1,881,645	38,153	179,355	11,511	77,748	720	25,826
民國102年度	1,883,208	20,787	200,142	12,747	90,495	234	26,060
民國103年度	1,884,284	16,761	216,903	10,004	100,499	102	26,162
民國104年度	1,885,541	17,531	234,434	7,252	107,751	1,741	27,903
民國105年度	1,886,033	16,037	250,471	7,404	115,155	2,186	30,089
民國106年度	1,886,522	22,075	272,546	10,034	125,189	3,570	33,659
民國107年度	1,883,831	25,560	298,106	6,099	131,288	11,179	44,838
民國108年度	1,880,906	19,320	317,426	10,398	141,686	1,116	45,954
民國109年度	1,874,917	46,813	364,239	15,099	156,785	1,160	47,114
民國110年度	1,862,059	51,989	416,228	15,930	172,715	3,989	51,103

資料來源：本局污水新建工程科

下水道系統執行概況

建築物污水處理設施設置戶(戶) (5)		戶量 (6)	污水處理率(%) (7)=(2)*(6)/(1)	公共污水下水用戶接管普及率(%) (8)=(3)*(6)/(1)	全年污水處理總量 (CMY)
當年	累計				
11,511	49,859	2.90	21.78	10.22	44,653,413
25,922	75,781	2.87	27.32	11.84	47,626,920
7,806	83,587	2.84	30.18	13.65	48,690,636
6,655	90,242	2.82	32.47	15.04	49,601,123
8,538	98,780	2.80	34.87	16.03	49,893,904
6,447	105,227	2.78	36.91	16.97	57,054,866
8,471	113,698	2.76	39.87	18.32	58,946,063
8,282	121,980	2.73	43.20	19.03	59,208,694
7,806	129,786	2.70	45.57	20.34	55,392,149
30,554	160,340	2.66	51.68	22.24	56,884,612
32,070	192,410	2.62	58.57	24.30	58,233,059

表9 臺南市污水下水道建設投入經費

單位：仟元

年 度 別	總計	系統規劃 設計費	土地費	工 程 費		
				小計	廠站工程	管線工程
民國100年度	1,096,498	138,754	963	851,701	844,801	6,900
民國101年度	1,485,410	19,825	-	1,449,890	1,449,890	-
民國102年度	1,454,631	104,350	-	1,333,976	1,333,976	-
民國103年度	1,199,552	45,739	963	1,153,813	1,069,513	84,300
民國104年度	1,363,043	54,000	-	1,309,043	384,000	925,043
民國105年度	1,002,305	25,543	-	976,762	79,457	897,305
民國106年度	879,972	84,023	-	795,949	340,819	455,130
民國107年度	1,195,349	265,218	100,109	930,131	63,174	866,957
民國108年度	1,462,102	436,824	5,000	1,020,278	197,634	822,644
民國109年度	2,479,723	107,510	15,000	2,357,213	1,221,945	1,135,268
民國110年度	2,633,548	89,166	100,109	2,444,273	13,833,313	1,105,960
公共下水道						
管 線	287,599	26,544	109	260,946	-	260,946
抽 水 站	-	-	-	-	-	-
處 理 場	1,530,387	41,522	100,000	1,388,865	13,838,313	50,552
用 戶 接 管	815,562	21,100	-	794,462	-	794,462

資料來源：本局污水新建工程科

表10 臺南市污水下水道已建設管線長度及設施

年度別	管線長度(公尺)						污水處理設施(座)			
	600mm以上		300-600mm未滿		300mm未滿		處理廠		抽水站	
	規劃 長度	已建設 長度	規劃 長度	已建設 長度	規劃 長度	已建設 長度	規劃完 成	建設完 成	規劃完 成	建設完 成
民國100年度	189,621	53,512	426,425	89,289	300,366	81,920	27	4	-	-
民國101年度	189,621	57,456	426,425	106,519	300,366	83,270	27	4	-	-
民國102年度	189,621	61,288	426,425	120,596	300,366	83,365	27	4	-	-
民國103年度	189,621	62,014	426,425	135,366	300,366	83,462	27	4	-	-
民國104年度	189,621	66,655	426,425	150,472	300,366	83,552	27	5	-	-
民國105年度	189,621	78,110	426,425	178,668	300,366	83,654	27	6	-	-
民國106年度	189,621	82,962	426,425	196,673	300,366	84,087	27	6	-	-
民國107年度	189,621	88,814	426,425	229,384	300,366	84,314	27	6	-	-
民國108年度	189,621	95,368	426,425	257,717	300,366	84,622	27	6	-	-
民國109年度	189,621	104,211	426,425	292,256	300,366	84,823	27	6	-	-
民國110年度	189,621	109,660	426,425	305,394	300,366	85,244	27	6	-	-

資料來源：本局污水新建工程科

表11 臺南市污水下水道系統營運管理費用

單位：仟元

年度別	營運管理費用							
	總計	人事費	電費	藥品費	設備材料費	維護費	回饋金	其他
民國100年度	98,979	38,846	22,722	3,842	2,870	12,536	-	18,162
民國101年度	100,722	38,887	24,498	3,888	6,333	9,353	-	17,763
民國102年度	88,614	38,193	27,304	4,337	7,182	9,008	-	2,590
民國103年度	101,931	43,188	29,791	3,599	5,322	5,711	-	14,320
民國104年度	107,343	47,231	28,100	3,216	2,177	9,733	-	16,886
民國105年度	99,969	47,449	33,397	3,061	2,161	9,835	-	4,066
民國106年度	105,698	49,032	32,846	3,448	9,608	3,244	-	7,520
民國107年度	122,215	45,548	36,059	3,693	10,331	3,395	-	23,189
民國108年度	125,376	46,201	35,747	4,185	10,726	3,427	-	25,090
民國109年度	145,183	53,385	37,810	1,802	14,783	5,793	-	31,610
民國110年度	157,826	55,124	39,781	5,123	9,691	5,055	-	43,052

資料來源：本局污水新建工程科