

中華民國103年度

臺南市政府水利局統計年報

臺南市政府水利局編印

中華民國104年10月

目 次

壹、提要分析	第 1 頁至第 4 頁
貳、統計表	
一、表1 預算編列及執行情形統計表	第 5 頁至第 6 頁
二、主要表	
表2 臺南市海岸環境改善工程	第 7 頁至第 8 頁
表3 臺南市區域排水災害復健工程	第 9 頁至第 20 頁
表4 臺南市區域排水疏濬工程	第 21 頁至第 28 頁
表5 臺南市區域排水整治工程	第 29 頁至第 32 頁
表6 臺南市區域排水搶修(搶險)工程	第 33 頁至第 34 頁
表7 臺南市天然災害區域排水設施受損情形	第 35 頁至第 40 頁
表8 臺南市污水下水道系統執行概況	第 41 頁至第 42 頁
表9 臺南市污水下水道建設投入經費	第 43 頁至第 44 頁
表10 臺南市污水下水道計畫管線長度及設施	第 45 頁至第 46 頁
表11 臺南市污水下水道系統營運管理費用	第 47 頁至第 48 頁

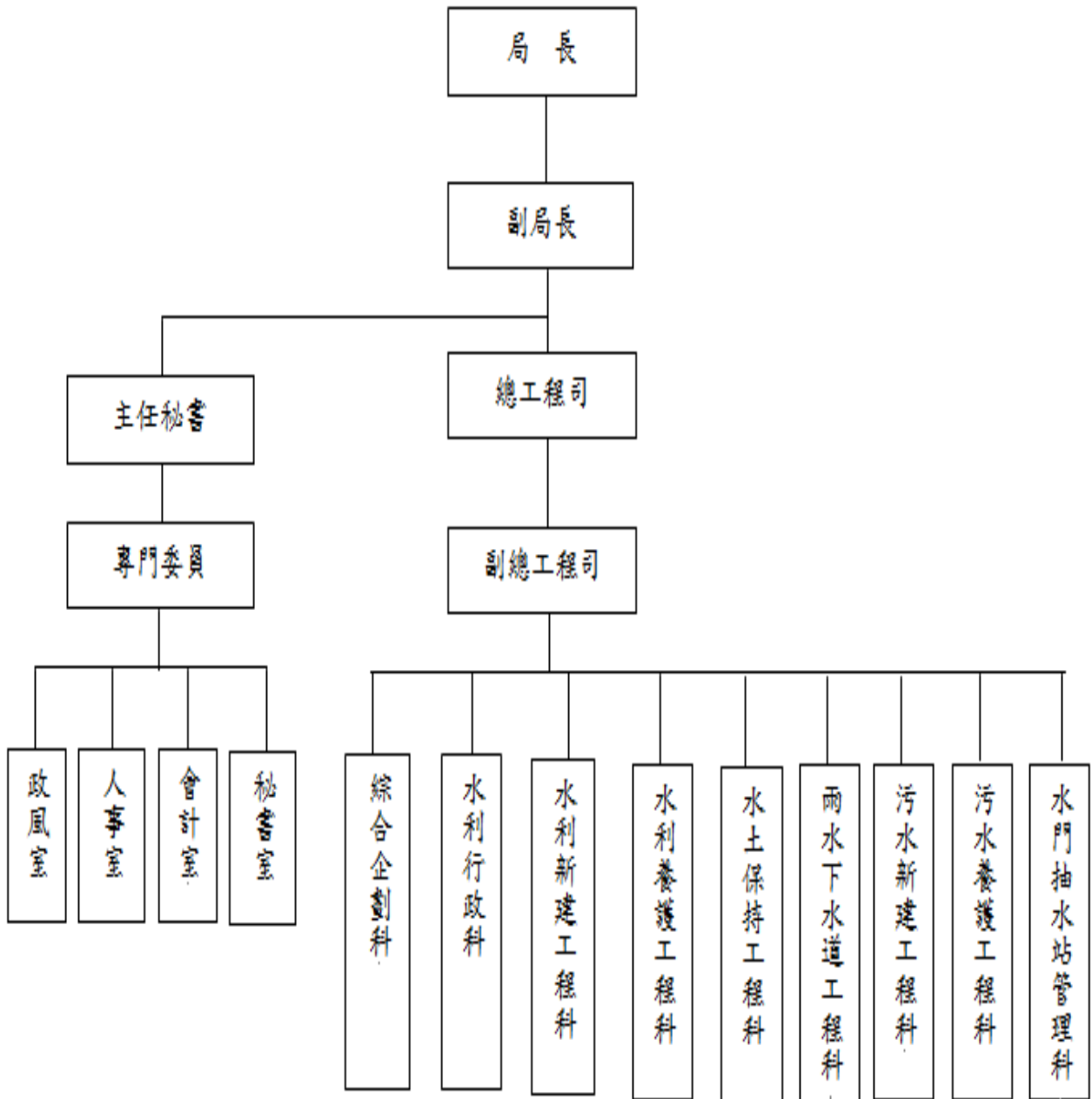
壹、提要分析

一、組織編制概況

依據本局現行組織編制，置局長1人，承市長之命，綜理局務；另置副局長1人、總工程司1人、主任秘書1人、專門委員1人，副總工程司2人，襄理局務。本局統籌辦理本市水利、下水道相關業務之規劃、執行及管制考核等事項。內部建制單位有綜合企劃科、水利行政科、水利新建工程科、水利養護工程科、水土保持工程科、雨水下水道工程科、污水新建工程科、污水養護工程科、水門抽水站管理科等9科及秘書室、人事室、會計室、政風室等4室。主要職掌如下：

- (一) 綜合企劃科：水利工程、雨、污水下水道工程、水土保持工程之規劃執行及管考、中、長期工程計畫、預算整編、工程界面整合、水資源調查建置、防汛整備、防災業務資訊作業之規劃、設計、維護管理及推廣教育訓練等事項。
- (二) 水利行政科：排水申請使用管理、溫泉、水權、地下水管制、地層下陷防治、水庫回饋費、水庫配合管理、土石採取等業務及法令研析、水利會輔導、河川配合管理等事
- (三) 水利新建工程科：水利工程之新建與增建工程設計、監造、訂約、施工履約管理、緊急搶修、復建、工程用地取得及拆遷補償等事項。
- (四) 水利養護工程科：排水設施之資料建置、維護管理與修繕、疏濬清淤工程之調查、設計、訂約、施工履約管理督導，滯洪池維護管理及操作等事項。
- (五) 水土保持工程科：山坡地水土保持管理與宣導、土石流潛勢溪流防治與坡地防災管理，山坡地邊坡崩塌防治、野溪疏通、水土保持處理、維護工程、濱海沙灘、沙洲緊急復育工程之施工、管理及履約督導等事項。
- (六) 雨水下水道工程科：雨水下水道工程之新建、改善、增建之規劃、施工、管理，雨水下水道法規之訂定、技術之研究發展、工程用地取得及拆遷補償等事項。
- (七) 污水新建工程科：污水下水道工程與水質淨化場之新建、增建之工程規劃、施工、管理，污水下水道法規之訂定、技術之研究發展、工程用地取得及拆遷補償等事項。
- (八) 污水養護工程科：污水下水道設施營運、操作、維護管理、改善與水質檢驗、分析、統計與報告，專用下水道審查、污水下水道用戶排水設備接管申請、審核，用戶接管之使用管理、稽查，各項資訊系統之建立、分析及管理等事項。
- (九) 水門抽水站管理科：區域排水、雨水下水道抽水站與水門之管理維護，大型移動式抽水機與簡易抽水之設置、管理維護、抽水站及水門之設備汰舊換新工程，新設抽水站及水門機電設備工程等事項。
- (十) 秘書室：文書、檔案管理、公文管理、印信、研考、法制、事務、採購、法令研析、出納、財產管理、公共關係、新聞發佈及不屬其他科室之事項。
- (十一) 人事室：依法辦理任免、獎懲、考核、員工福利、人員調訓、退休撫卹等人事管
- (十二) 會計室：依法辦理歲計、會計事項，並兼辦統計事項。
- (十三) 政風室：依法辦理風紀監督等政風事項。

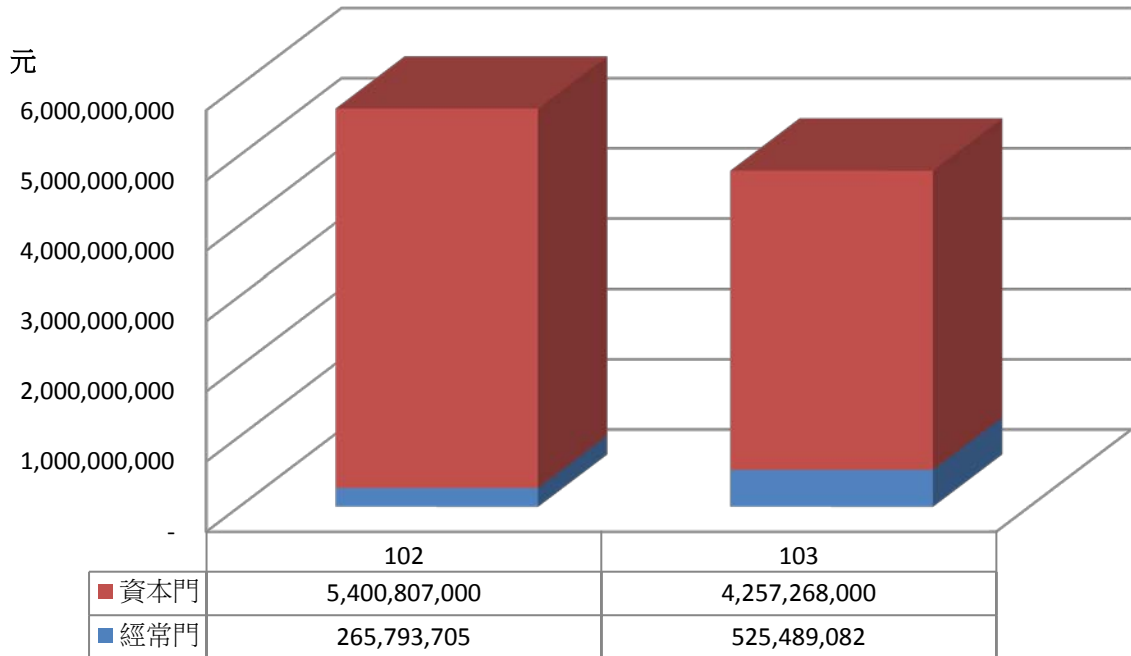
臺南市政府水利局組織系統圖



二、103年度歲出預算編列及執行情形

本局103年度歲出預算共計編列47億8,275萬7,082元，較102年度56億6,660萬705元減少8億8,384萬3,623元；決算數44億2,910萬4,127元，執行率92.61%，較102年度84.95%增加7.76個百分點。

本局102年及103年歲出預算編列情形



三、工程施作

(一)海岸環境改善工程

103年度海岸環境改善工程，改善總長度共計1,179公尺，總面積共計4.2公頃，全改善長度與面積皆為七股區區域。

(二)區域排水災害復建工程

103年度區域排水災害復建工程，施工總長度共計3,258.50公尺，其中施工長度以佳里區最多，長度共佔16.76%。

(三)區域排水疏濬工程

103年度區域排水疏濬工程，施工總長度共計86,030公尺，其中施工長度以佳里區最多，長度佔29.06%。

(四)區域排水整治工程

103年度區域排水整治工程，施工總長度共計19,261公尺，其中施工長度以仁德區最多，長度佔38.74%。

(五)區域排水搶修(搶險)工程

103年度區域排水搶修(搶險)工程，施工總長度共計219公尺，其中施工長度以新營區最多，長度佔44.29%。

(六)臺南市天然災害區域排水設施受損情形

103年度臺南市天然災害區域排水設施受損情形，排水路受災總長度5,477公尺，其中以後壁區最多，佔18.53%。

(七)污水下水道系統執行概況

103年度公共污水下水道接管10,004戶，較102年度12,747戶減少2,743戶，減少21.52%；專用污水下水道接管102戶，較102年度234戶減少132戶，減少56.41%；103年度全年污水處理總量49,601,123(CMY)，較102年度48,690,636(CMY)增加910,487(CMY)，增加1.80%。

臺南市政

表1 預算編列及執行

年度別及科目名稱	經資門合計			預算數
	預算數	決算數	執行率%	
民國100年	4,849,533,266	3,811,861,523	78.60	197,721,266
民國101年	4,196,688,570	3,699,034,086	88.14	214,431,570
民國102年	5,666,600,705	4,813,710,608	84.95	265,793,705
民國103年	4,782,757,082	4,429,104,127	92.61	525,489,082
行政管理	129,800,000	114,054,916	87.87	129,800,000
水利工程行政	211,680,000	195,908,895	92.55	211,680,000
下水道工程行政	163,622,000	158,363,566	96.79	163,622,000
水利工程	1,856,218,000	1,679,574,971	90.48	-
下水道工程	2,128,828,000	1,996,865,292	93.80	-
公務人員退休給付	10,481,142	10,481,142	100.00	10,481,142
公務人員各項補助	1,058,940	1,058,940	100.00	1,058,940
災害準備金	279,669,000	272,796,405	97.54	7,447,000
第一預備金	1,400,000	-	-	1,400,000

資料來源：本局會計室

府水利局
情形統計表

單位：新台幣元

經常門		資本門		
決算數	執行率%	預算數	決算數	執行率%
138,088,918	69.84	4,651,812,000	3,673,772,605	78.98
179,631,926	88.14	3,982,257,000	3,519,402,160	88.14
225,755,933	84.94	5,400,807,000	4,587,954,675	84.95
487,002,747	92.68	4,257,268,000	3,942,101,380	92.60
114,054,916	87.87	-	-	-
195,908,895	92.55	-	-	-
158,363,566	96.79	-	-	-
-	-	1,856,218,000	1,679,574,971	90.48
-	-	2,128,828,000	1,996,865,292	93.80
10,481,142	100.00	-	-	-
1,058,940	100.00	-	-	-
7,135,288	95.81	272,222,000	265,661,117	97.59
-	-	-	-	-

表2 臺南市海岸

年度別及工程名稱	施工地點	施工起迄		海堤 (公尺)	離岸堤 (公尺)	海岸保 護工(公 尺)
		起年月	迄年月			
民國100年				-	-	-
民國101年				-	-	-
民國102年				-	-	-
民國103年				-	-	-
七股區青山港沙洲復育工程	七股區	102.01.11	103.01.18	-	-	-
七股區頂頭額沙洲南端定沙復育工程	七股區	102.10.10	103.01.09	-	-	-
七股區青山港沙洲北端復育工程	七股區	102.10.17	103.11.03	-	-	-

資料來源：本局水土保持科

環境改善工程

工程內容					工程費決算數(新臺幣千元)				
水門 (座)	其他 (處)	環境改善			總計	中央經 費	直轄市、縣(市) 政府配合款	直轄市、縣(市) 政府自辦 經費	其他
		長度 (公尺)	面積 (公頃)	其他 (處)					
-	-	-	-	-	-	-	-	-	-
-	4	1,340	5.5	-	52,527	8,403	3,000	41,124	-
-	5	1,020	4.9	1	40,696	-	-	40,696	-
-	3	1,179	4.2	-	17,296	-	-	17,296	-
-	1	195	1.2	-	8,524	-	-	8,524	-
-	1	274	1.1	-	926	-	-	926	-
-	1	710	1.9	-	7,846	-	-	7,846	-

表3 臺南市區域排

年度別及工程名稱	施工地點	施工起迄		工程
		起年月	訖年月	排水路 (公尺)
民國100年				8,973.00
民國101年				1,525.50
民國102年				4,656.00
民國103年				3,258.50
岸內排水(文武橋上游段)護岸災害復建工程	鹽水區	102.10	103.01	67.00
102年六成排水近台61線左岸護岸災害復建工程	七股區	103.01	103.04	105.00
大屯中排三大屯三號橋上游護岸災後復建工程	下營區	103.01	103.02	40.00
大埤中排三中游段(萬姓公南方)災後復建工程	下營區	103.01	103.02	35.00
麻寮中排三統領埤橋上游復建工程	下營區	103.01	103.02	59.00
西港區西港排水護堤復建工程	西港區	103.01	103.03	55.00
佳里區南下營中排二護岸(0K+360~0K+510)復建工程	佳里區	103.01	103.03	64.00
佳里區海埔排水1K+155處護岸災後復建工程	佳里區	103.01	103.03	93.00

水災害復建工程

內容		工程決算數(新臺幣千元)				
水門 (座)	其他 (處)	總計	中央經費	直轄市、縣(市)政府 配合款	直轄市、縣(市)政府自 辦經費	其他
-	2	267,501	-	208,559	58,942	-
-	1	58,567	-	-	58,567	-
-	1	130,700	-	-	130,700	-
-	1	107,738	-	-	107,738	-
-	-	2,417	-	-	2,417	-
-	-	3,474	-	-	3,474	-
-	-	1,243	-	-	1,243	-
-	-	610	-	-	610	-
-	-	1,407	-	-	1,407	-
-	-	1,365	-	-	1,365	-
-	-	2,875	-	-	2,875	-
-	-	2,308	-	-	2,308	-

表3 臺南市區域排

年度別及工程名稱	施工地點	施工起迄		工程
		起年月	訖年月	排水路 (公尺)
佳里區蔥子寮中排0K+898至0K+988處護岸災後復建改善工程	佳里區	103.01	103.03	115.00
官田區渡頭溪排水下游段(左岸)災害復建工程	官田區	103.01	103.04	33.00
柳營區八老爺排水(柳營路西側)護岸災修工程	柳營區	103.02	103.03	16.00
將軍區玉山中排二排水災修工程	將軍區	102.12	103.02	115.00
將軍區鯤鯓里滙汪排水南側堤岸災修工程	將軍區	103.05	103.07	30.00
102年六甲區龜子港排水護岸復建工程	六甲區	102.12	103.01	64.00
柳營區八老爺排水護岸復建工程	柳營區	103.03	103.04	63.00
七股區六成排水護岸(龍山段2K+250~2K+450)災後復建工程	七股區	103.03	103.09	250.00
下營區大埤中排一(中山路西方)護岸復建工程	下營區	103.03	103.08	55.00

水災害復建工程(續1)

內容		工程決算數(新臺幣千元)				
水門 (座)	其他 (處)	總計	中央經費	直轄市、縣(市)政府 配合款	直轄市、縣(市)政府自 辦經費	其他
-	-	3,216	-	-	3,216	-
-	-	1,554	-	-	1,554	-
-	-	622	-	-	622	-
-	-	1,726	-	-	1,726	-
-	-	708	-	-	708	-
-	-	2,128	-	-	2,128	-
-	-	2,173	-	-	2,173	-
-	-	17,092	-	-	17,092	-
-	-	1,129	-	-	1,129	-

表3 臺南市區域排

年度別及工程名稱	施工地點	施工起迄		工程
		起年月	訖年月	排水路 (公尺)
下營區大埤中排一(中山路西方)護岸復建工程	下營區	103.03	103.08	55.00
大內區大內排水護岸復建工程	大內區	103.02	103.03	19.00
102六甲區康芮東豐中排一(龍華姓廟前)護岸復建工程	六甲區	103.02	103.03	58.00
102六甲區潭美東豐中排一復建工程	六甲區	103.02	103.03	122.00
102年潭美龜子港排水護岸復建工程	六甲區	103.04	103.06	53.00
西港區劉厝排水(竹林段)護堤復建工程	西港區	103.03	103.06	61.00
佳里區子良廟排水學甲分線0K+720至0K+820段護岸改善工程	佳里區	103.03	103.06	102.00
佳里區南下營中排二0K+962至1K+062護岸改善工程	佳里區	103.03	103.09	48.00
海埔排水管頂段121地號排水改善工程	佳里區	103.03	103.05	110.00

水災害復建工程(續2)

內容		工程決算數(新臺幣千元)				
水門 (座)	其他 (處)	總計	中央經費	直轄市、縣(市)政府 配合款	直轄市、縣(市)政府自 辦經費	其他
-	-	1,129	-	-	1,129	-
-	-	616	-	-	616	-
-	-	1,557	-	-	1,557	-
-	-	1,999	-	-	1,999	-
-	-	1,570	-	-	1,570	-
-	-	3,443	-	-	3,443	-
-	-	2,989	-	-	2,989	-
-	-	1,242	-	-	1,242	-
-	-	1,756	-	-	1,756	-

表3 臺南市區域排

年度別及工程名稱	施工地點	施工起迄		工程
		起年月	訖年月	排水路 (公尺)
蔥子寮排水改善工程	佳里區	103.04	103.05	14.00
潭美颱風-八老爺排水(柳營段柳營小段1164地號)旁護岸災修工程	柳營區	103.03	103.05	84.00
潭美颱風-八老爺排水(八翁段798地號)旁護岸災修工程	柳營區	103.03	103.05	82.00
將軍區山子腳排水災修工程	將軍區	103.02	103.04	50.00
臺南市麻豆區東北勢排水上游護岸復健工程	麻豆區	103.03	103.04	61.00
水秀里鹽水暨後鎮大排交接處護岸復建工程、急水溪空頭港大排護岸復建工程	鹽水區	103.04	103.06	41.00
武廟里岸內大排護岸復建工程	鹽水區	103.05	103.08	64.00
山上區山上排水(烏松橋段)復建工程	山上區	102.12	103.03	130.00
永康區永康大排(河邊春夢下游段)護岸改善工程	永康區	103.03	103.05	35.00

水災害復建工程(續3)

內容		工程決算數(新臺幣千元)				
水門 (座)	其他 (處)	總計	中央經費	直轄市、縣(市)政府 配合款	直轄市、縣(市)政府自 辦經費	其他
-	-	1,003	-	-	1,003	-
-	-	2,214	-	-	2,214	-
-	-	2,256	-	-	2,256	-
-	-	1,166	-	-	1,166	-
-	-	977	-	-	977	-
-	-	1,341	-	-	1,341	-
-	-	3,310	-	-	3,310	-
-	-	2,621	-	-	2,621	-
-	-	1,472	-	-	1,472	-

表3 臺南市區域排

年度別及工程名稱	施工地點	施工起迄		工程
		起年月	訖年月	排水路 (公尺)
六分里六分寮中排1擋土牆崩塌災後復建工程	善化區	103.03	103.05	149.00
善化區光文里六分寮中排1六德橋旁擋土牆崩塌復建工程	善化區	103.06	103.08	40.00
新化區知義里虎頭溪中侖橋下游護岸復建工程	新化區	103.05	103.08	18.00
新化區知義里虎頭溪知義橋上游護岸復建工程	新化區	103.04	103.07	16.00
新化區知義里虎頭溪新豐一號橋上游護岸復建工程	新化區	103.03	103.05	16.00
新化區虎頭溪溪排水穗芳橋下游段排水復建工程	新化區	103.04	103.07	22.00
新營區鹽水南線大排忠義公橋右岸護岸工程	新營區	103.01	103.02	37.50
新營區K幹線與鹽水南排匯流口渠底災修復建工程	新營區	103.01	103.03	-
新營區太北里太子宮中排災害復建工程	新營區	103.01	103.04	20.00

水災害復建工程(續4)

內容		工程決算數(新臺幣千元)				
水門 (座)	其他 (處)	總計	中央經費	直轄市、縣(市)政府 配合款	直轄市、縣(市)政府自 辦經費	其他
-	-	5,510	-	-	5,510	-
-	-	793	-	-	793	-
-	-	1,427	-	-	1,427	-
-	-	554	-	-	554	-
-	-	2,158	-	-	2,158	-
-	-	1,335	-	-	1,335	-
-	-	1,632	-	-	1,632	-
-	1	393	-	-	393	-
-	-	317	-	-	317	-

表3 臺南市區域排

年度別及工程名稱	施工地點	施工起迄		工程
		起年月	訖年月	排水路 (公尺)
新營區角帶圍中排災害修復工程	新營區	103.03	103.07	142.00
東山區科里排水(大客段)災害復建工程	東山區	103.03	103.05	35.00
東山區科里護堤排水災害復建工程	東山區	103.04	103.10	221.00
103年東山區三榮里許秀才段木柵中排排水改善工程	東山區	103.05	103.07	94.00

資料來源：本局水利新建工程科

水災害復建工程(續完)

內容		工程決算數(新臺幣千元)				
水門 (座)	其他 (處)	總計	中央經費	直轄市、縣(市)政府 配合款	直轄市、縣(市)政府自 辦經費	其他
-	-	2,408	-	-	2,408	-
-	-	1,029	-	-	1,029	-
-	-	9,735	-	-	9,735	-
	-	1,739	-	-	1,739	-

表4 臺南市區域

年度別及工程名稱	施工地點	施工起訖		疏濬 (公尺)
		起年月	訖年月	
民國100年				106,156
民國101年				103,273
民國102年				128,715
民國103年				86,030
善化區六分寮中排2疏通清淤工程	善化區	102.12	103.01	2,100
善化區座駕排水疏通清淤工程	善化區	102.12	103.01	1,950
善化區六分寮中排上游疏通清淤工程	善化區	102.12	103.01	680
新營區東埤寮中排疏通清淤工程	新營區	103.03	103.06	1,300
新營區後鎮大排上游段疏通清淤工程	新營區	103.03	103.06	1,000
新營區鹽水大排疏通清淤工程	新營區	103.03	103.06	1,350

排水疏濬工程

工程決算數(新臺幣千元)				
總計	中央經費	直轄市、縣(市)政府 配合款	直轄市、縣(市)政府自辦 經費	其他
12,836	-	-	12,836	-
14,600	-	-	14,600	-
20,330	-	-	20,330	-
3,776	-	-	3,776	-
432	-	-	432	-
-	-	-	-	-
-	-	-	-	-
1,310	-	-	1,310	-
-	-	-	-	-
-	-	-	-	-

表4 臺南市區域

年度別及工程名稱	施工地點	施工起訖		疏濬 (公尺)
		起年月	訖年月	
新營區鹽水南排上游疏通清淤工程	新營區	103.03	103.06	720
新營區竹子腳中排疏通清淤工程	新營區	103.03	103.06	880
東山區科里(萬聖姑廟)排水疏通清淤工程	東山區	103.03	103.06	400
後壁區崩埤排水2上下游疏通清淤工程	後壁區	103.03	103.06	2,400
大內區大內排疏通清淤工程	大內區	103.03	103.06	1,500
大內區石仔瀨排水疏通清淤工程	大內區	103.03	103.06	3,500
大內區內江排水疏通清淤工程	大內區	103.03	103.06	1,500

排水疏濬工程(續1)

工程決算數(新臺幣千元)				
總計	中央經費	直轄市、縣(市)政府 配合款	直轄市、縣(市)政府自辦 經費	其他
-	-	-	-	-
-	-	-	-	-
256	-	-	256	-
578	-	-	578	-
1,200	-	-	1,200	-
-	-	-	-	-
-	-	-	-	-

表4 臺南市區域

年度別及工程名稱	施工地點	施工起迄		疏濬 (公尺)
		起年月	訖年月	
新營區田寮疏通清淤工程	鹽水區	103.03	103.06	8,000
新營區竹仔腳排水疏通清淤工程	鹽水區	103.03	103.06	3,100
柳營區南八老爺排水疏通清淤工程	柳營區	103.03	103.06	5,000
柳營區五軍營排水疏通清淤工程	柳營區	103.03	103.06	1,900
柳營區山子腳排水疏通清淤工程	柳營區	102.03	103.06	3,000
佳里區佳里支線排水等疏通清淤工程	佳里區	103.03	103.06	25,000
西港區劉厝排水疏通清淤工程	西港區	103.03	103.06	4,150

排水疏濬工程(續2)

工程決算數(新臺幣千元)				
總計	中央經費	直轄市、縣(市)政府 配合款	直轄市、縣(市)政府自辦 經費	其他
-	-	-	-	-
-	-	-	-	-
-	-	-	-	-
-	-	-	-	-
-	-	-	-	-
-	-	-	-	-
-	-	-	-	-
-	-	-	-	-

表4 臺南市區域

年度別及工程名稱	施工地點	施工起迄		疏濬 (公尺)
		起年月	訖年月	
西港區大塭寮排水疏通清淤工程	西港區	103.03	103.06	8,100
西港區溪南寮排水疏通清淤工程(西港區段)	西港區	103.03	103.06	8,500

資料來源：本局水利新建工程科

排水疏濬工程(續完)

工程決算數(新臺幣千元)				
總計	中央經費	直轄市、縣(市)政府 配合款	直轄市、縣(市)政府自辦 經費	其他

- - - - -

- - - - -

表5 臺南市區域

年度別及工程名稱	施工地點	施工起迄		排水路 (公尺)
		起 年 月	訖 年 月	
民國100年				10,669
民國101年				982
民國102年				10,281
民國103年				19,261
鹽水區岸內排水孫厝橋至番寮橋段護岸應急工程	鹽水區	102.12	103.06	1,567
鹽水區岸內排水歡門橋至孫厝橋段護岸應急工程	鹽水區	102.12	103.04	823
總爺排水應急工程	麻豆區	102.06	103.04	1,711
蔥子寮排水應急工程	佳里區	102.06	103.01	126
大屯排水應急工程	下營區	102.11	103.07	171
下營區麻豆大排護岸整治應急工程	下營區	103.06	103.08	183
柳營區龜子港排水出口閘門基礎加強應急工程	柳營區	102.07	103.02	45
北門區錦湖排水及新圍抽水站前等二處改善應急工程	北門區	102.04	103.01	278
麻豆區埤頭排水應急工程(埤頭橋至五號橋)	麻豆區	102.05	103.06	680

排水整治工程

工程內容		工程決算數(新臺幣千元)				
水門 (座)	其他 (處)	總計	中央經費	直轄市、縣(市)政 府配合款	直轄市、縣(市) 政府自辦經費	其他
17	13	260,486	260,486	-	-	-
-	-	33,612	33,612	-	-	-
2	-	235,892	158,093	-	77,799	-
105	45	372,106	105,200	-	266,906	-
-	-	20,965	-	-	20,965	-
-	-	12,692	-	-	12,692	-
5	-	22,028	-	-	22,028	-
-	-	4,668	-	-	4,668	-
35	-	16,013	-	-	16,013	-
-	-	2,414	-	-	2,414	-
-	-	12,010	7,900	-	4,110	-
-	-	4,850	4,000	-	850	-
6	1	19,214	8,000	-	11,214	-

表5 臺南市區域

年度別及工程名稱	施工地點	施工起迄		排水路 (公尺)
		起 年 月	訖 年 月	
歸仁區沙崙武東窩仔底排水後續應急工程	歸仁區	102.05	103.01	628
山上排水堤防加高及兩座橋梁改建應急工程	山上區	102.10	103.01	657
竹子腳排水等兩件護岸應急工程	新營區	102.11	103.03	133
鹽水排水菜寮橋下游護岸應急工程	新營區	103.01	103.03	182
鹽水排水菜寮橋段護岸應急工程	新營區	102.11	103.04	103
鹽水區岸內排水番寮橋至中興橋護岸應急工程	鹽水區	103.03	103.07	2,070
永康區大灣排水上游段應急工程及永康區大灣排水水閘門及護岸應急工程	永康區	102.05	103.11	2,442
仁德區一甲排水右岸下游段加高應急工程、仁德區一甲排水右岸中游段加高應急工程	仁德區	102.04	103.05	2,696
仁德區太子廟中排下游段應急加高工程、仁德區太子廟中排中游段應急加高工程	仁德區	102.04	103.06	4,766

資料來源：本局水利新建工程科

排水整治工程(續完)

工程內容		工程決算數(新臺幣千元)				
水門 (座)	其他 (處)	總計	中央經費	直轄市、縣(市)政 府配合款	直轄市、縣(市) 政府自辦經費	其他
-	-	13,967	8,700	-	5,267	-
7	2	16,060	-	-	16,060	-
-	1	4,194	-	-	4,194	-
-	-	7,088	-	-	7,088	-
1	-	4,480	-	-	4,480	-
2	-	41,427	9,600	-	31,827	-
-	41	70,453	15,000	-	55,453	-
28	-	34,650	20,000	-	14,650	-
21	-	64,933	32,000	-	32,933	-

表6 臺南市區域排

年度別及工程名稱	施工地點	施工起迄	
		起 年 月	訖 年 月
民國100年 民國101年 民國102年 民國103年			
七股區劉厝排水（七股溪橋）右側護岸崩塌搶修搶險工程	七股區	103.07	103.09
佳里區北門橋旁佳里排水支流箱涵坍塌搶修搶險工程	佳里區	103.08	103.10
東山區科里2號橋搶修工程	東山區	103.04	103.04
新營區鹽水排水國道以西(鴨寮仔)護岸搶修工程	新營區	103.07	103.07
新營區太子宮中排(太子國中)護岸搶修工程	新營區	103.08	103.08
新營區鹽水排水國道以西(鴨寮仔)護岸第二次搶修工程	新營區	103.09	103.09
鹽水區23號水門搶修工程	鹽水區	103.09	103.09
鹽水區岸內排水孫厝寮段搶險工程	鹽水區	103.09	103.09
北門區鹽原排水臺61線下游右岸段護岸搶修搶險工程	北門區	103.11	103.11

資料來源：本局水利新建工程科

水搶修(搶險)工程

工程內容			工程決算數(新臺幣千元)				
排水路 (公尺)	水門 (座)	其他 (處)	總計	中央經費	直轄市、縣(市) 政府配合款	直轄市、縣(市) 政府自辦經費	其他
15.50	-	-	839	-	-	839	-
-	-	-	1,834	-	-	1,834	-
280	-	-	5,854	-	-	5,854	-
219	1	1	3,556	-	-	3,556	-
41	-	-	1,663	-	-	1,663	-
24	-	-	1,198	-	-	1,198	-
37	-	-	235	-	-	235	-
57	-	-	79	-	-	79	-
20	-	-	139	-	-	139	-
20	-	-	76	-	-	76	-
-	1	-	62	-	-	62	-
20	-	-	24	-	-	24	-
-	-	1	80	-	-	80	-

表7 臺南市天然災害

年度別及災害名稱	排水名稱	設施地點	排水路
			(公尺)
民國100年			2,755
民國101年			18,463
民國102年			8,976
民國103年			5,477
麥德姆颱風	七股區六成中排一護岸災後復建工程	七股區	150
	麻豆大排南56-1下游護岸復建工程	下營區	30
	臺南市仁德區三塊厝排水下游護岸災修工程	仁德區	50
	臺南市仁德區中洲排水護岸災修工程	仁德區	180
	臺南市仁德區永德排水鐵路橋下游段左岸災修工程	仁德區	64
	六甲區8月豪雨牛垵排水(湖子內橋)災害復建工程	六甲區	80
	北門區頭港排水右岸新厝段護岸災修復建工程	北門區	70
	北門區鯤江排水護岸災修復建工程	北門區	195
	北門區鹽原線排水右側護岸災修復建工程	北門區	182
	北門區鹽源線排水下游段(台61線旁)護岸災修復建工程	北門區	200
	永隆溝排水右岸出海口近台 61線基礎改善工程	北門區	285
	白河區竹門大排(南93線旁)災害復建工程	白河區	150

區域排水設施受損情形

受損情形		預 估 經 費 (新臺幣千元)		
水 門 (座)	其他 (處)	總計	搶修(搶險)	復建
-	-	81,377	-	81,377
-	-	635,676	-	635,676
-	-	289,596	-	289,596
-	-	203,695	-	203,695
-	-	6,720	-	6,720
-	-	435	-	435
-	-	1,500	-	1,500
-	-	13,750	-	13,750
-	-	1,200	-	1,200
-	-	2,492	-	2,492
-	-	1,050	-	1,050
-	-	9,341	-	9,341
-	-	6,115	-	6,115
-	-	3,300	-	3,300
-	-	2,565	-	2,565
-	-	9,840	-	9,840

表7 臺南市天然災害

年度別及災害名稱	排水名稱	設施地點	排水路
			(公尺)
	白河區草店里後圳中排災害復建工程	白河區	100
	佳里區南下營中排二護岸災後復建工程	佳里區	730
	佳里區蘇厝寮中排護岸災後復建工程	佳里區	190
	東山區三榮里木柵排水(東榮橋)災害復建工程	東山區	25
	東山區科里排水護堤(三姑娘廟)災害復建工程	東山區	120
	後壁區下茄苳大排(嘉苳段664地號旁)護堤災修工程	後壁區	103
	後壁區菁寮大排(14K+592至14K+669段)護堤災修工程	後壁區	670
	後壁區菁寮中排三(仰安堂前)護堤災修工程	後壁區	140
	後壁區新東里下茄苳大排南岸(竹圍後2052地號旁)護堤災修工程	後壁區	67
	後壁區菁寮大排(14K+121)172甲旁護堤災修工程	後壁區	35
	柳營區八老爺排水無名橋下游防汛道路災害復建工程	柳營區	180
	0808豪雨-柳營區八老爺排水災修工程	柳營區	90
	山子腳排水災修工程	將軍區	245

區域排水設施受損情形(續1)

受損情形		預 估 經 費 (新臺幣千元)		
水 門 (座)	其他 (處)	總計	搶修(搶險)	復建
-	-	3,000	-	3,000
-	-	37,522	-	37,522
-	-	8,892	-	8,892
-	-	2,000	-	2,000
-	-	6,800	-	6,800
-	-	9,867	-	9,867
-	-	32,020	-	32,020
-	-	4,480	-	4,480
-	-	3,206	-	3,206
-	-	1,683	-	1,683
-	-	315	-	315
-	-	3,717	-	3,717
-	-	5,865	-	5,865

表7 臺南市天然災害

年度別及災害名稱	排水名稱	設施地點	排水路
			(公尺)
	保源中排一排水災修工程	將軍區	35
	善化區什乃里什乃中排擋土牆崩塌改善工程	善化區	248
	新化區崩溝溪排水(1k+742-1k+590)護岸修建工程	新化區	60
	新營區太子宮中排(近高速公路旁)災害復建工程	新營區	29
	新營區鹽水大排災害復建工程	新營區	98
	新營區太子宮中排左岸(樁號0+324~0+345)災害復建工程	新營區	21
	麥德姆颱風-水秀里鹽水暨後鎮大排交接處護岸復建工程	鹽水區	15
	學甲區中洲中排1-2護岸災修工程	學甲區	195
	學甲區平和里急水溪護岸旁防汛道路災修工程	學甲區	445

資料來源：本局水利新建工程科

區域排水設施受損情形(續完)

受損情形		預 估 經 費 (新臺幣千元)		
水 門 (座)	其 他 (處)	總 計	搶 修(搶 險)	復 建
-	-	455	-	455
-	-	8,878	-	8,878
-	-	5,340	-	5,340
-	-	424	-	424
-	-	2,940	-	2,940
-	-	860	-	860
-	-	395	-	395
-	-	4,992	-	4,992
-	-	1,736	-	1,736

表8 臺南市污水

年度別	年底人口數 (1) (人)	總處理戶數 (2)=(3)+(4)+(5)		用戶接管戶數(戶)		
				公共污水下水道(3)		專用污水
		當年	累計	當年	累計	當年
民國100年	1,876,960	23,966	141,202	12,020	66,237	435
民國101年	1,881,645	38,153	179,355	11,511	77,748	720
民國102年	1,883,208	20,787	200,142	12,747	90,495	234
民國103年	1,884,284	16,761	216,903	10,004	100,499	102

資料來源：本局污水新建工程科

下水道系統執行概況

下水道(4)	建築物污水處理設 施設置戶(戶)(5)		污水處理率(%) (6)=(2)/((1)/4人)	公共污水下水用 戶接管普及率(%) (7)=(3)/((1)/4人)	全年使 用費收 (千元)	全年污水處理 總量 (CMY)
	當年	累計				
累計						
25,106	11,511	49,859	30.09	14.12	-	44,653,413
25,826	25,922	75,781	38.13	16.53	-	47,626,920
26,060	7,806	83,587	42.51	19.22	-	48,690,636
26,162	6,655	90,242	46.04	21.33	-	49,601,123

表9 臺南市污水下

年度別	總 計	規劃設計費	土 地 費		
			計	土地購置費	拆遷補償費
民國100年	1,096,498	138,754	963	963	-
民國101年	1,485,410	19,825	-	-	-
民國102年	1,454,631	104,350	963	963	-
民國103年	1,199,552	45,739	-	-	-

資料來源：本局污水新建工程科

水道建設投入經費

其他土地費	工 程 費				其他費用
	計	施工費	工程管理費	其他工程費	
-	851,701	844,801	-	6,900	105,080
-	1,449,890	1,449,890	-	-	15,695
-	1,333,976	133,976	-	-	16,305
-	1,153,813	1,069,513	-	84,300	-

表10 臺南市污水下水道

年度別	管線長度 (公尺)				
	600mm以上(含)		300-600mm		300mm
	規劃長度	已建設長度	規劃長度	已建設長度	規劃長度
民國100年	189,621	53,512	426,425	89,289	300,366
民國101年	189,621	57,456	426,425	106,519	300,366
民國102年	189,621	61,288	426,425	120,066	300,366
民國103年	189,621	62,014	426,425	134,677	300,366

資料來源：本局污水新建工程科

已建設管線長度及設施

以下	污水處理設施(座)					
	處 理 廠		抽 水 站		截 流 站	
	已建設長度	規劃長度	建設完成	規劃長度	建設完成	規劃長度
81,920	27	4	-	-	7	7
83,270	27	4	-	-	7	7
83,895	27	4	-	-	7	7
84,151	27	4	-	-	7	7

表11 臺南市污水下水道

年度別	營運管			
	總計	人事費	電費	藥品費
民國100年	98,978	38,846	22,722	3,842
民國101年	100,722	38,887	24,498	3,888
民國102年	88,614	38,193	37,304	4,337
民國103年	84,307	33,422	26,567	2,837

資料來源：本局污水新建工程科

系統營運管理費用

單位：新台幣千元

理費用

設備材料費	維護費	回饋金	其他
2,870	12,536	-	18,162
6,333	9,353	-	17,763
7,182	9,008	-	2,590
4,996	4,996	-	30