

中華民國109年度  
臺南市政府水利局統計年報

臺南市政府水利局編印  
中華民國110年07月

# 目 次

壹、提要分析	第 1 頁至第 4 頁
貳、統計表	
一、預算編列及執行情形統計表	第 5 頁至第 6 頁
二、主要表	
(一) 海岸環境改善工程	第 7 頁至第 8 頁
(二) 區域排水災害復健工程	第 9 頁至第 14 頁
(三) 區域排水疏濬工程	第 15 頁至第 18 頁
(四) 區域排水整治工程	第 19 頁至第 22 頁
(五) 區域排水搶修(搶險)工程	第 23 頁至第 24 頁
(六) 天然災害區域排水設施受損情形	第 25 頁至第 30 頁
(七) 污水下水道系統執行概況	第 31 頁至第 32 頁
(八) 污水下水道建設投入經費	第 33 頁至第 33 頁
(九) 污水下水道計畫管線長度及設施	第 34 頁至第 34 頁
(十) 污水下水道系統營運管理費用	第 35 頁至第 35 頁

# 壹、提要分析

## 一、組織編制概況

依據本局現行組織編制，置局長1人，承市長之命，綜理局務；另置副局長1人、總工程司1人、主任秘書1人、專門委員2人，副總工程司2人，襄理局務。本局統籌辦理本市水利、下水道相關業務之規劃、執行及管制考核等事項。內部建制單位有綜合企劃科、水利行政科、水利新建工程科、水利養護工程科、水土保持工程科、雨水下水道工程科、污水新建工程科、污水養護工程科、水門抽水站管理科等9科及秘書室、人事室、會計室、政風室等4室。主要職掌如下：

- (一) 綜合企劃科：水利工程、雨、污水下水道工程、水土保持工程之規劃執行及管考、中、長期工程計畫、預算整編、工程界面整合、水資源調查建置、防汛整備、防災業務資訊作業之規劃、設計、維護管理及推廣教育訓練等事項。
- (二) 水利行政科：排水申請使用管理、溫泉、水權、地下水管制、地層下陷防治、水庫回饋費、水庫配合管理、土石採取等業務及法令研析、水利會輔導、河川配合管理等事項。
- (三) 水利新建工程科：水利工程之新建與增建工程設計、監造、訂約、施工履約管理、緊急搶修、復建、工程用地取得及拆遷補償等事項。
- (四) 水利養護工程科：排水設施之資料建置、維護管理與修繕、疏濬清淤工程之調查、設計、訂約、施工履約管理督導，滯洪池維護管理及操作等事項。
- (五) 水土保持工程科：山坡地水土保持管理與宣導、土石流潛勢溪流防治與坡地防災管理，山坡地邊坡崩塌防治、野溪疏通、水土保持處理、維護工程、濱海沙灘、沙洲緊急復育工程之施工、管理及履約督導等事項。
- (六) 雨水下水道工程科：雨水下水道工程之新建、改善、增建之規劃、施工、管理，雨水下水道法規之訂定、技術之研究發展、工程用地取得及拆遷補償等事項。
- (七) 污水新建工程科：污水下水道工程與水質淨化場之新建、增建之工程規劃、施工、管理，污水下水道法規之訂定、技術之研究發展、工程用地取得及拆遷補償等事項。
- (八) 污水養護工程科：污水下水道設施營運、操作、維護管理、改善與水質檢驗、分析、統計與報告，專用下水道審查、污水下水道用戶排水設備接管申請、審核，用戶接管之使用管理、稽查，各項資訊系統之建立、分析及管理等事項。

(九) 水門抽水站管理科：區域排水、雨水下水道抽水站與水門之管理維護，大型移動式抽水機與簡易抽水之設置、管理維護、抽水站及水門之設備汰舊換新工程，新設抽水站及水門機電設備工程等事項。

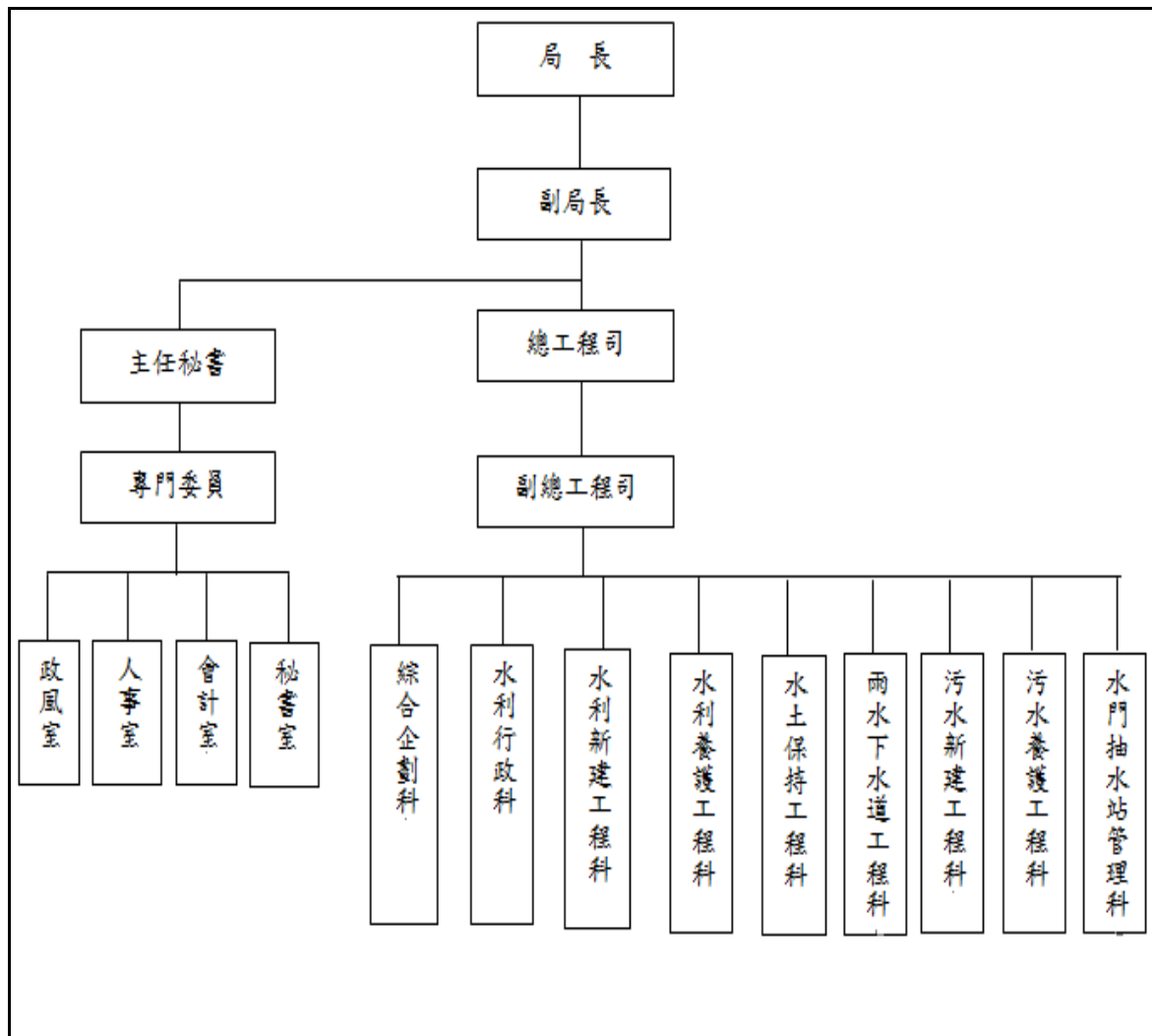
(十) 秘書室：文書、檔案管理、公文管理、印信、研考、法制、事務、採購、法令研析、出納、財產管理、公共關係、新聞發佈及不屬其他科室之事項。

(十一) 人事室：依法辦理任免、獎懲、考核、員工福利、人員調訓、退休撫卹等人事管理事項。

(十二) 會計室：依法辦理歲計、會計事項，並兼辦統計事項。

(十三) 政風室：依法辦理風紀監督等政風事項。

圖 1-1 臺南市政府水利局組織系統圖



二、109 年度歲出預算編列及執行情形

本局 109 年度歲出預算共計編列 73 億 8,247 萬 7,113 元，較 108 年度減少 22 億 686 萬 9,232 元；決算數 67 億 5,043 萬 1,592 元，執行率 91.44%，較 108 年度增加 3.72%。

本局108年與109年預算編列情形

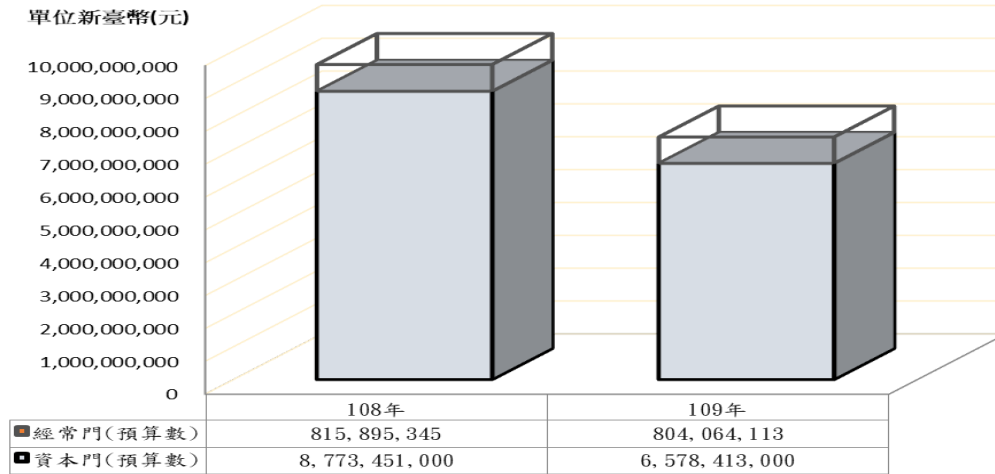


圖 1. 本局 108 年與 109 年預算編列情形

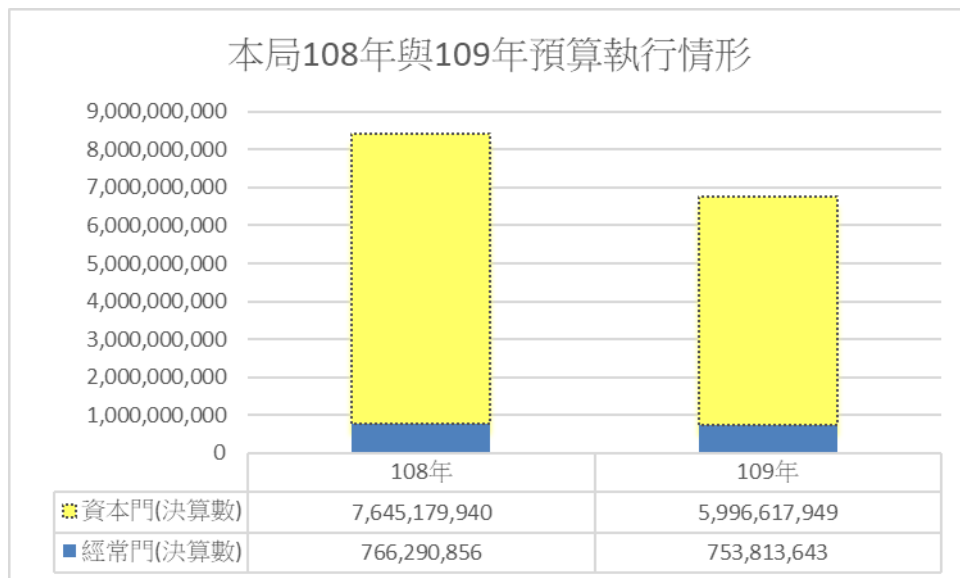


圖 2. 本局 108 年與 109 年預算執行情形

### 三、工程施作

#### (一)海岸環境改善工程

109 年度海岸環境改善工程，改善總長度共計 1,835 公尺，總面積共計 6.3 公頃，全改善長度與面積皆為七股區區域。

#### (二)區域排水災害復建工程

109 年度區域排水災害復建工程，施工總長度共計 5,023 公尺，其中施工長度以仁德區最多，長度共 2,014 公尺佔 40.10%，其次為後壁區長度共 458 公尺佔 9.12%。

#### (三)區域排水疏濬工程

109 年度區域排水疏濬工程，施工總長度共計 211,018 公尺，以新營區最多，長度為 17,500 公尺佔 8.29%，其次為鹽水區長度為 14,000 公尺佔 6.63%。

#### (四)區域排水整治工程

109 年度區域排水整治工程，排水路施工總長度共計 9,308 公尺，水門共計 2 座，箱涵及堤後排水共計 2 處，排水路其中施工長度以永康區最多，長度為 3,297 公尺佔 35.42%，其次為七股區長度為 1,305 公尺佔 14.02%。

#### (五)區域排水搶修(搶險)工程

109 年度區域排水搶修(搶險)工程，施工總長度共計 160 公尺，其中施工長度以北門區最多長度為 130 公尺佔 81.25%，其次為七股區長度為 30 公尺佔 18.75%。

#### (六)臺南市天然災害區域排水設施受損情形

109 年度臺南市天然災害區域排水設施受損情形，排水路受災總長度 2,910 公尺，其中以安南區最多長度為 580 公尺佔 19.93%，其次為北門區長度為 440 公尺佔 15.12%。

#### (七)污水下水道系統執行概況

109 年度公共污水下水道接管 15,099 戶，較 108 年度增加 4,701 戶，增加 45.21%；專用污水下水道接管 1,160 戶，較 108 年度增加 44 戶，增加 3.94%；109 年度全年污水處理總量 56,884,612 (CMY)，較 108 年度增加 1,492,463 (CMY)，增加 2.69%。

# 統計表

臺南市政  
表1 預算編列及

年度別及科目名稱	經資門合計		
	預算數	決算數	執行率%
民國100年度	4,849,533,266	3,811,861,523	78.60%
民國101年度	4,196,688,570	3,699,034,086	88.14%
民國102年度	5,666,600,705	4,813,710,608	84.95%
民國103年度	4,782,757,082	4,429,104,127	92.61%
民國104年度	4,573,362,580	4,209,067,700	92.03%
民國105年度	4,459,788,381	4,075,528,445	91.38%
民國106年度	4,613,539,205	4,058,082,096	87.96%
民國107年度	6,431,639,615	5,741,992,118	89.28%
民國108年度	9,589,346,345	8,411,470,796	87.72%
民國109年度	7,382,477,113	6,750,431,592	91.44%
行政管理	152,400,000	136,187,392	89.36%
水利工程行政	369,820,000	356,886,385	96.50%
下水道工程行政	259,088,000	238,625,806	92.10%
水利工程	2,113,553,000	1,681,747,279	79.57%
下水道工程	3,832,905,000	3,714,605,490	96.91%
公務人員退休給付	11,208,684	11,208,684	100.00%
公務人員各項補助	1,412,429	1,412,429	100.00%
災害準備金	641,455,000	609,758,127	95.06%
第一預備金	635,000	-	-

資料來源：本局單位決算



# 府水利局 執行情形統計表

單位：新台幣元

經常門			資本門		
預算數	決算數	執行率%	預算數	決算數	執行率%
197,721,266	138,088,918	69.84%	4,651,812,000	3,673,772,605	78.98%
214,431,570	179,631,926	83.77%	3,982,257,000	3,519,402,160	88.14%
265,793,705	225,755,933	84.94%	5,400,807,000	4,587,954,675	84.95%
525,489,082	487,002,747	92.68%	4,257,268,000	3,942,101,380	92.60%
539,822,580	522,222,859	96.74%	4,033,540,000	3,686,844,841	91.40%
564,215,381	536,887,713	95.16%	3,895,573,000	3,538,640,732	90.84%
579,552,205	537,477,865	92.74%	4,033,987,000	3,520,604,231	87.27%
704,920,615	672,528,385	95.40%	5,726,719,000	5,069,463,733	88.52%
815,895,345	766,290,856	93.92%	8,773,451,000	7,645,179,940	87.14%
804,064,113	753,813,643	93.75%	6,578,413,000	5,996,617,949	91.16%
152,400,000	136,187,392	89.36%	-	-	-
369,820,000	356,886,385	96.50%	-	-	-
259,088,000	238,625,806	92.10%	-	-	-
-	-	-	2,113,553,000	1,681,747,279	79.57%
-	-	-	3,832,905,000	3,714,605,490	96.91%
11,208,684	11,208,684	100.00%	-	-	-
1,412,429	1,412,429	100.00%	-	-	-
9,500,000	9,492,947	99.93%	631,955,000	600,265,180	94.99%
635,000	-	-	-	-	-

表2 臺南市海

年度別及工程名稱	施工地點	施工		工程內容			
		起年月	迄年月	海堤 (公尺)	離岸堤 (公尺)	海岸保 護工 (公尺)	水門 (座)
民國100年度				-	-	-	-
民國101年度				-	-	-	-
民國102年度				-	-	-	-
民國103年度				-	-	-	-
民國104年度				-	-	-	-
民國105年度				-	-	-	-
民國106年度				-	-	-	-
民國107年度				-	-	-	-
民國108年度				-	-	-	-
民國109年度				-	-	-	-
108年七股區青山港 沙洲北段保育工程	七股區	108.07	109.02	-	-	-	-
108年七股區青山港 沙洲南段定砂復育 工程	七股區	108.07	109.02	-	-	-	-
109年七股區青山港 橋下沙洲保育工程	七股區	109.07	109.11	-	-	-	-

資料來源：本局水土保持科業務報表

## 岸環境改善工程

工程內容				工程費決算數(新臺幣千元)				
其他 (處)	環境改善			總計	中央經費	直轄市、縣 (市)政府 配合款	直轄市、 縣(市) 政府自辦 經費	其他
	長度 (公尺)	面積 (公頃)	其他 (處)					
-	-	-	-	-	-	-	-	-
4	1,340	5.50	-	52,527	8,403	3,000	41,124	-
5	1,020	4.90	1	40,696	-	-	40,696	-
3	1,179	4.20	-	17,296	-	-	17,296	-
4	2,569	10.60	-	34,202	-	-	34,202	-
3	4,566	21.04	-	37,203	-	-	37,203	-
3	1,050	2.90	-	9,875	-	-	9,875	-
3	1,114	3.90	-	16,616	-	-	16,616	-
3	1,959	4.00	-	17,634	-	-	17,634	-
3	1,835	6.30	-	16,874	-	-	16,874	-
1	515	2.80	-	8,385	-	-	8,385	-
1	830	1.80	-	6,257	-	-	6,257	-
1	490	1.70	-	2,232	-	-	2,232	-

表3 臺南市區域

年度別與工程名稱	施工地點	施工		排水路 (公尺)
		起年月	訖年月	
民國100年度				8,973
民國101年度				1,526
民國102年度				4,656
民國103年度				3,259
民國104年度				4,438
民國105年度				3,130
民國106年度				3,196
民國107年度				3,467
民國108年度				4,204
民國109年度				5,023
109年5月豪雨將軍區山子腳排水缺口及漚汪大排護岸災後復建工程	將軍區	109.09	109.10	6
107年度8月豪雨北門區三寮灣堤外線排水下游右岸(台61線旁)補強災害復建工程	北門區	108.06	109.02	169
107年度8月豪雨官田區湖山大排災害復建工程	官田區	108.10	109.03	102
107年8月豪雨將軍區漚汪大排北堤災害復建工程	將軍區	108.05	109.03	349
108年6月豪雨大內區石子瀨排水護岸災後復建工程	大內區	109.03	109.08	95
108年6月豪雨六甲區港子頭排水(0K+950)災後復建工程	六甲區	108.11	109.01	122

## 排水災害復建工程

工程內容		工程決算數(新臺幣千元)				
水門 (座)	其 他 (處)	總計	中央經費	直轄市、縣 (市)政府 配合款	直轄市、縣(市) 政府自辦 經費	其他
64	2	267,501	-	208,599	58,942	-
32	1	58,567	-	-	58,567	-
16	1	1,307	-	-	130,700	-
8	1	107,738	-	-	107,738	-
5	-	120,379	-	-	120,379	-
1	-	99,828	-	-	99,828	-
-	-	108,338	91,849	-	16,489	-
-	-	131,341	-	-	131,341	-
-	-	156,739	80,684	-	76,055	-
1	-	250,126	95,322	-	154,804	-
-	-	619	-	-	619	-
-	-	16,156	16,156	-	-	-
-	-	7,214	7,214	-	-	-
-	-	28,890	24,851	-	4,039	-
-	-	6,143	-	-	6,143	-
-	-	5,313	-	-	5,313	-

表3 臺南市區域

年度別與工程名稱	施工地點	施工		排水路 (公尺)
		起年月	訖年月	
108年6月豪雨麻豆區蔥子寮排水出口左岸災後復建工程	麻豆區	108.12	109.03	107
108年6月豪雨北門區三寮灣排水左岸(台61上游段)護岸災後復建工程	北門區	109.01	109.11	189
108年度8月利奇馬颱風及0813豪雨七股區六成中排一西泊段災後復建工程	七股區	109.02	109.06	165
108年度8月利奇馬颱風及0813豪雨柳營區八老爺排水災後復建工程	柳營區	109.03	109.07	134
108年度8月利奇馬颱風及0813豪雨柳營區山子腳排水災後復建工程	柳營區	109.02	109.04	88
108年6月豪雨西港區劉厝排水災後復建工程	西港區	109.04	109.11	126
108年度將軍區頂寮中排一護岸版橋災害復建工程	將軍區	109.03	109.08	74
108年6月豪雨佳里區蔥子寮中排上游段護岸災後復建工程	佳里區	109.04	109.06	69
108年6月豪雨佳里區大寮排水右側水閘門災後復建工程	佳里區	109.03	109.05	-
仁德區港尾溝排水分洪道防汛道路修復工程	仁德區	109.06	109.10	2,014
108年度8月白鹿颱風山上區山上排水瑞華前護岸崩塌災後復建工程	山上區	109.02	109.04	102
108年8月利奇馬颱風山上排水產協段崩塌復建工程	山上區	109.01	109.05	90
108年8月利奇馬颱風新市區烏鬼厝溪護岸崩塌災後復建工程	新市區	109.01	109.04	102
107年度6月豪雨新化區虎頭溪排水(4K+995~5K+049)左岸護岸災害復建工程	新化區	108.06	109.07	65

## 排水災害復建工程(續1)

工程內容		工程決算數(新臺幣千元)				
水門 (座)	其他 (處)	總計	中央經費	直轄市、縣 (市)政府 配合款	直轄市、縣 (市)政府自辦 經費	其他
-	-	4,392	-	-	4,392	-
-	-	13,578	-	-	13,578	-
-	-	8,067	-	-	8,067	-
-	-	10,156	-	-	10,156	-
-	-	3,808	-	-	3,808	-
-	-	21,269	-	-	21,269	-
-	-	2,842	-	-	2,842	-
-	-	3,432	-	-	3,432	-
1	-	1,209	-	-	1,209	-
-	-	14,197	-	-	14,197	-
-	-	9,367	-	-	9,367	-
-	-	5,629	-	-	5,629	-
-	-	9,116	-	-	9,116	-
-	-	5,301	-	-	5,301	-

表3 臺南市區域

年度別與工程名稱	施工地點	施工		排水路 (公尺)
		起年月	訖年月	
107年度8月豪雨新化區虎頭溪排水 4K+695~4K+800左岸護岸災害復建工程	新化區	108.10	109.09	136
108年度8月利奇馬颱風崎內里馬稠後段46- 9地號旁頭前溪護岸災後復建工程	白河區	109.02	109.03	47
108年6月豪雨白河區92-1東側竹門排水災 後復建工程	白河區	108.12	109.03	114
108年6月豪雨後壁區下茄苳大排(清安橋上 游)災後復建工程	後壁區	109.01	109.06	304
108年度8月利奇馬颱風後壁區菁寮排水(高 速公路上游段)災後復建工程	後壁區	109.02	109.08	129
107年8月豪雨後壁區菁寮大排(竹新段南 側)護岸災害復建工程	後壁區	108.05	109.02	25
107年度8月豪雨鹽水區菁寮大排兩側護岸 堤防災害復建工程	鹽水區	108.06	109.03	100

資料來源：本局水利新建工程科



## 排水災害復建工程(續完)

工程內容		工程決算數(新臺幣千元)				
水門 (座)	其他 (處)	總計	中央經費	直轄市、縣 (市)政府 配合款	直轄市、縣 (市)政府自辦 經費	其他
-	-	35,200	35,200	-	-	-
-	-	3,186	-	-	3,186	-
-	-	4,867	-	-	4,867	-
-	-	10,645	-	-	10,645	-
-	-	7,629	-	-	7,629	-
-	-	3,007	3,007	-	-	-
-	-	8,894	8,894	-	-	-

表4 臺南市區

年度別與工程名稱	施工地點	施工	
		起年月	訖年月
民國100年度			
民國101年度			
民國102年度			
民國103年度			
民國104年度			
民國105年度			
民國106年度			
民國107年度			
民國108年度			
民國109年度			
109年度山上區山上排水疏濬清淤工程	山上區	108.12	109.04
109年度曾文溪以南市管區域排水維護管理工程	新化區、西港區、大內區、歸仁區、安定區	109.04	109.12
109年曾文溪以北市管區域排水疏通清淤工程（開口契約A案）	七股區、將軍區、北門區	109.01	109.07
109年曾文溪以北市管區域排水疏通清淤工程（開口契約B案）	西港區、佳里區、學甲區	109.01	109.07

## 域排水疏濬工程

工程內容	工程決算數(新臺幣千元)				
	總計	中央經費	直轄市、縣(市)政府配合款	直轄市、縣(市)政府自辦經費	其他
疏濬(公尺)					
106,156	12,836	-	-	12,836	-
103,273	14,600	-	-	14,600	-
128,715	20,330	-	-	20,330	-
86,030	3,776	-	-	3,776	-
109,708	24,766	-	-	24,766	-
122,487	23,626	-	-	23,626	-
116,735	24,799	-	-	24,799	-
142,702	25,378	-	-	25,378	-
162,080	44,341	-	-	44,341	-
211,018	54,563	-	-	54,563	-
5,513	1,057	-	-	1,057	-
4,505	6,058	-	-	6,058	-
22,000	5,980	-	-	5,980	-
23,000	5,998	-	-	5,998	-

表4 臺南市區

年度別與工程名稱	施工地點	施工	
		起年月	訖年月
109年曾文溪以北市管區域排水疏通清淤工程 (開口契約C案)	麻豆區、大內區、官田區、下營區、柳營區、六甲區	109.01	109.07
109年曾文溪以北市管區域排水疏通清淤工程 (開口契約D案)	七股區、將軍區、北門區	109.01	109.07
109年曾文溪以北市管區域排水疏通清淤工程 (開口契約E案)	麻豆區、大內區、官田區、下營區、柳營區、六甲區	109.05	109.11
109年度臺南市新營區排水疏浚清淤維護工程 (開口契約)	新營區	109.04	109.09
109年度臺南市後壁區排水疏浚清淤維護工程 (開口契約)	後壁區	109.02	109.07
109年度臺南市東山區排水疏浚清淤維護工程 (開口契約)	東山區	109.03	109.07
109年度臺南市白河區排水疏浚清淤維護工程 (開口契約)	白河區	109.04	109.09
109年度臺南市鹽水區排水疏浚清淤維護工程 (開口契約)	鹽水區	109.04	109.07
109年度仁德區區域排水及下水道疏浚清淤工程 (開口契約)	仁德區	109.03	109.10

資料來源：本局水利新建工程科

## 域排水疏濬工程(續完)

工程內容	工程決算數(新臺幣千元)				
疏濬(公尺)	總計	中央經費	直轄市、縣(市)政府配合款	直轄市、縣(市)政府自辦經費	其他
23,000	5,980	-	-	5,980	-
25,000	5,980	-	-	5,980	-
32,000	7,170	-	-	7,170	-
17,500	3,387	-	-	3,387	-
12,500	2,498	-	-	2,498	-
12,500	1,991	-	-	1,991	-
7,500	1,313	-	-	1,313	-
14,000	3,681	-	-	3,681	-
12,000	3,470	-	-	3,470	-

表5 臺南市區域

年度別與工程名稱	施工地點	施工		工程內容
		起年月	訖年月	排水路 (公尺)
民國100年度				10,669
民國101年度				982
民國102年度				10,281
民國103年度				19,261
民國104年度				5,654
民國105年度				6,739
民國106年度				7,508
民國107年度				8,682
民國108年度				6,195
民國109年度				9,308
麻豆排水黑橋(南59線)上下游護岸治理工程	麻豆區	108.05	109.09	297
麻豆排水黑橋(南59線)改建工程	麻豆區	108.05	109.09	-
官田區湖山排水支流(新官田段339號)護岸 應急工程	官田區	108.06	109.03	250
將軍區溪墘寮部落防護應急工程	將軍區	108.07	109.10	292
七股區劉厝排水護岸改善應急工程 (6K+880~7K+661)	七股區	109.03	109.07	313
麻豆區埤頭排水西邊寮橋改建工程	麻豆區	108.08	109.06	-
麻豆區埤頭排水西邊寮橋上下游護岸治理工 程	麻豆區	108.08	109.06	169
七股區大塭寮排水中游治理工程	七股區	108.03	109.06	992

## 排水整治工程

工程內容		工程決算數(新臺幣千元)				
水門 (座)	其他 (處)	總計	中央經費	直轄市、縣 (市)政府 配合款	直轄市、縣 (市)政府自 辦經費	其他
17	13	260,486	260,486	-	-	-
-	-	111,411	33,612	-	77,799	-
2	-	424,999	158,093	-	266,906	-
15	45	105,200	105,200	-	-	-
16	-	267,230	115,255	33,711	118,264	-
13	4	439,018	278,113	96,185	64,720	-
20	39	457,497	286,742	49,113	121,642	-
9	3	573,243	504,759	53,720	14,764	-
38	2	481,115	408,088	44,424	28,603	-
2	2	1,121,291	1,052,953	29,232	39,106	-
-	-	58,732	56,567	-	2,165	-
-	1	81,000	52,650	14,850	13,500	-
-	-	10,593	7,254	2,046	1,293	-
-	-	23,475	13,650	3,850	5,975	-
-	-	4,984	3,354	946	684	-
-	1	14,005	10,920	3,080	5	-
-	-	22,244	22,000	-	244	-
-	-	64,692	60,000	-	4,692	-

表5 臺南市區域

年度別與工程名稱	施工地點	施工		工程內容
		起年月	訖年月	排水路 (公尺)
柳營區大腳腿排水五軍營橋上游段治理工程一工區	柳營區	107.12	109.04	427
柳營區大腳腿排水五軍營橋上游段治理工程二工區	柳營區	107.12	109.04	429
佳里區蘇厝寮中排上游段及佳里興中排一護岸治理工程等2件	佳里區	108.03	109.01	244
北門區永隆溝排水南9線上游左岸護岸治理工程	北門區	108.02	109.01	486
仁德區港尾溝溪排水(台86下方)護岸治理工程	仁德區	108.08	109.09	56
永康區永康排水段護岸(右岸)治理工程	永康區	108.05	109.09	212
菁寮、墨林及崁頂社區(菁寮老街)排水改善工程(二工區)	後壁區	108.08	109.02	200
後壁區下茄苳排水頂寮橋上游應急工程	後壁區	108.05	109.03	166
鹽水排水治理工程一工區A標	鹽水區	108.06	109.02	361
後壁區下茄苳排水(嘉安橋下游)應急工程	後壁區	109.04	109.09	192
大灣排水治理工程	永康區	107.03	109.06	1,130
三爺溪排水土庫溝排水出口至鯉潭橋段護岸整治工程	永康區	105.12	109.02	1,955
三爺溪排水一甲排水出口至土庫溝排水段護岸整治工程(一工區)B標	仁德區	108.09	109.07	234
仁德區港尾溝溪排水下游護岸治理工程	仁德區	107.12	108.10	82
安南區城西里竹筏港之二排水支線護岸治理工程	安南區	108.02	109.01	263
臺南市南區興南街及灣裡路263巷排水改善減災工程	南區	108.03	109.06	438
臺南市安南區安和路四段暨YW幹線排水改善工程	安南區	107.11	109.11	120

資料來源：本局水利新建工程科



排水整治工程(續完)

工程內容		工程決算數(新臺幣千元)				
水門 (座)	其他 (處)	總計	中央經費	直轄市、縣 (市)政府 配合款	直轄市、縣 (市)政府自 辦經費	其他
-	-	51,599	50,000	-	1,599	-
-	-	49,421	49,421	-	-	-
-	-	35,354	35,354	-	-	-
-	-	35,432	35,432	-	-	-
-	-	23,705	20,000	-	3,705	-
-	-	37,500	37,500	-	-	-
-	-	18,402	18,402	-	-	-
-	-	8,274	6,454	1,820	-	-
-	-	18,802	18,000	-	802	-
-	-	13,807	9,360	2,640	1,807	-
-	-	154,911	154,911	-	-	-
-	-	269,710	269,710	-	-	-
1	-	32,887	32,887	-	-	-
-	-	22,835	22,835	-	-	-
1	-	16,135	13,500	-	2,635	-
-	-	30,844	30,844	-	-	-
-	-	21,948	21,948	-	-	-

表6 臺南市區域

年度別與工程名稱	施工地點	施工		工程內容
		起年月	訖年月	排水路 (公尺)
民國100年度				16
民國101年度				-
民國102年度				280
民國103年度				219
民國104年度				103
民國105年度				172
民國106年度				450
民國107年度				296
民國108年度				126
民國109年度				160
大塭寮排水(棟榔段)房屋旁護岸沉陷搶修搶險工程	七股區	109.05	109.05	30
北門區頭港排水左岸(豬屠溝段)護岸掏空搶修搶險工程	北門區	109.06	109.07	96
北門區頭港排水右岸2K+950護岸掏空補強搶修搶險工程	北門區	109.08	109.08	30
北門區頭港排水右岸防汛道路掏空補強搶修搶險工程(0K+300)	北門區	109.11	109.11	2
北門區三寮灣排水掏空搶修搶險工程(三寮灣小段844-27)	北門區	109.11	109.11	2

資料來源：本局水利新建工程科

## 排水搶修(搶險)工程

工程內容		工程決算數(新臺幣千元)				
水門 (座)	其他 (處)	總計	中央經費	直轄市、縣 (市)政府 配合款	直轄市、縣 (市)政府自 辦經費	其他
-	-	839	-	-	839	-
-	-	1,834	-	-	1,834	-
-	-	5,854	-	-	5,854	-
1	1	3,556	-	-	3,556	-
-	7	46,240	-	-	46,240	-
1	7	14,564	-	-	14,564	-
-	-	11,568	-	-	11,568	-
-	-	11,083	-	-	11,083	-
-	-	7,067	-	-	7,067	-
-	-	14,156	-	-	14,156	-
-	-	804	-	-	804	-
-	-	5,993	-	-	5,993	-
-	-	7,140	-	-	7,140	-
-	-	134	-	-	134	-
-	-	85	-	-	85	-

表7 臺南市天然災害

年度別及災害名稱	排水名稱	設施地點
民國100年度		
民國101年度		
民國102年度		
民國103年度		
民國104年度		
民國105年度		
民國106年度		
民國107年度		
民國108年度		
民國109年度		
109年5月豪雨	三股里南39線南側溝渠	七股區
109年5月豪雨	大塭寮排水	七股區
109年5月豪雨	麻寮中排二	下營區
109年5月豪雨	仁德排水	仁德區
109年5月豪雨	龜子港排水	六甲區
109年5月豪雨	南二線旁排水	北門區

## 區域排水設施受損情形

受損情形			預 估 經 費 (新臺幣千元)		
排水路 (公尺)	水 門 (座)	其他 (處)	總計	搶修(搶險)	復建
2,755	-	-	81,377	-	81,377
18,463	-	-	635,676	-	635,676
8,976	-	-	289,596	-	289,596
5,477	-	-	203,695	-	203,695
3,358	-	-	105,827	-	105,827
9,591	-	-	236,723	-	236,723
5,112	-	1	186,298	-	186,298
8,266	-	-	383,206	-	383,206
3,750	-	-	206,817	-	206,817
2,910	-	-	134,358	-	134,358
60	-	-	3,767	-	3,767
30	-	-	2,600	-	2,600
80	-	-	6,149	-	6,149
35	-	-	2,000	-	2,000
100	-	-	7,020	-	7,020
240	-	-	5,100	-	5,100

表7 臺南市天然災害

年度別及災害名稱	排水名稱	設施地點
109年5月豪雨	蚵寮排水	北門區
109年5月豪雨	鹿耳門排水支線	安南區
109年5月豪雨	學甲寮中排	安南區
109年5月豪雨	下宅子中排1之2	西港區
109年5月豪雨	西尤厝排水	佳里區
109年5月豪雨	蔥子寮排水	佳里區
109年5月豪雨	菁寮排水11K+360	後壁區
109年5月豪雨	菁寮排水1K+300	後壁區
109年5月豪雨	三吉中排二	將軍區
109年5月豪雨	漚汪大排	將軍區
109年5月豪雨	玉山中排二	將軍區
109年5月豪雨	溪尾排水	麻豆區
109年0826豪雨	七股區27號水門旁排水	七股區
109年0826豪雨	下七股中排	七股區

### 區域排水設施受損情形(續1)

受損情形			預 估 經 費		
排水路 (公尺)	水 門 (座)	其他 (處)	(新臺幣千元)		
			總計	搶修(搶險)	復建
150	-	-	2,220	-	2,220
100	-	-	10,008	-	10,008
60	-	-	5,000	-	5,000
15	-	-	687	-	687
40	-	-	2,012	-	2,012
125	-	-	4,567	-	4,567
100	-	-	6,700	-	6,700
150	-	-	600	-	600
35	-	-	1,731	-	1,731
10	-	-	694	-	694
300	-	-	11,115	-	11,115
100	-	-	7,595	-	7,595
15	-	-	2,080	-	2,080
25	-	-	953	-	953

表7 臺南市天然災害

年度別及災害名稱	排水名稱	設施地點
109年0826豪雨	頭港排水	北門區
109年0826豪雨	河東里河東段491地號旁排水	白河區
109年0826豪雨	昇安大排	白河區
109年0826豪雨	竹筏港之一排水	安南區
109年0826豪雨	學甲寮小排一	安南區
109年0826豪雨	文化西路南側排水	佳里區
109年0826豪雨	山子腳排水	柳營區
109年0826豪雨	灣丘里內埔9189地號旁護岸	楠西區
109年0826豪雨	仁德排水	歸仁區

資料來源：本局水利新建工程科



### 區域排水設施受損情形(續完)

受損情形			預 估 經 費 (新臺幣千元)		
排水路 (公尺)	水 門 (座)	其他 (處)	總計	搶修(搶險)	復建
50	-	-	10,505	-	10,505
80	-	-	2,450	-	2,450
100	-	-	4,327	-	4,327
100	-	-	7,000	-	7,000
320	-	-	7,000	-	7,000
160	-	-	2,806	-	2,806
120	-	-	4,946	-	4,946
130	-	-	7,016	-	7,016
80	-	-	5,710	-	5,710

表8 臺南市污水

年度別	年底人口數 (1)	總處理戶數		用戶接管戶數(戶)			
		(2)=(3)+(4)+(5)		公共污水下水道(3)		專用污水下水道(4)	
	(人)	當年	累計	當年	累計	當年	累計
民國100年度	1,876,960	23,966	141,202	12,020	66,237	435	25,106
民國101年度	1,881,645	38,153	179,355	11,511	77,748	720	25,826
民國102年度	1,883,208	20,787	200,142	12,747	90,495	234	26,060
民國103年度	1,884,284	16,761	216,903	10,004	100,499	102	26,162
民國104年度	1,885,541	17,531	234,434	7,252	107,751	1,741	27,903
民國105年度	1,886,033	16,037	250,471	7,404	115,155	2,186	30,089
民國106年度	1,886,522	22,075	272,546	10,034	125,189	3,570	33,659
民國107年度	1,883,831	25,560	298,106	6,099	131,288	11,179	44,838
民國108年度	1,880,906	19,320	317,426	10,398	141,686	1,116	45,954
民國109年度	1,874,917	46,813	364,239	15,099	156,785	1,160	47,114

資料來源：本局污水新建工程科

## 下水道系統執行概況

建築物污水處理設施 置戶(戶) (5)		戶量  (6)	污水處理率(%)  (7)=(2)*(6)/(1)	公共污水下水用戶 接管普及率(%)  (8)=(3)*(6)/(1)	全年污水處理 總量  (CMY)
當年	累計				
11,511	49,859	2.90	21.78	10.22	44,653,413
25,922	75,781	2.87	27.32	11.84	47,626,920
7,806	83,587	2.84	30.18	13.65	48,690,636
6,655	90,242	2.82	32.47	15.04	49,601,123
8,538	98,780	2.80	34.87	16.03	49,893,904
6,447	105,227	2.78	36.91	16.97	57,054,866
8,471	113,698	2.76	39.87	18.32	58,946,063
8,282	121,980	2.73	43.20	19.03	59,208,694
7,806	129,786	2.70	45.57	20.34	55,392,149
30,554	160,340	2.66	51.68	22.24	56,884,612

表9 臺南市污水下水道建設投入經費

單位：仟元

年 度 別	總計	系統規劃 設計費	土地費	工 程 費		
				小計	廠站工程	管線工程
民國100年度	1,096,498	138,754	963	851,701	844,801	6,900
民國101年度	1,485,410	19,825	-	1,449,890	1,449,890	-
民國102年度	1,454,631	104,350	-	1,333,976	1,333,976	-
民國103年度	1,199,552	45,739	963	1,153,813	1,069,513	84,300
民國104年度	1,363,043	54,000	-	1,309,043	384,000	925,043
民國105年度	1,002,305	25,543	-	976,762	79,457	897,305
民國106年度	879,972	84,023	-	795,949	340,819	455,130
民國107年度	1,195,349	265,218	15,000	930,131	63,174	866,957
民國108年度	1,462,102	436,824	5,000	1,020,278	197,634	822,644
民國109年度	2,479,723	107,510	15,000	2,357,213	1,221,945	1,135,268
公共下水道						
管 線	180,000	19,000	15,000	146,000	0	146,000
抽 水 站	0	0	0	0	0	0
處 理 場	1,371,310	66,510	0	1,304,800	1,221,945	82,855
用 戶 接 管	928,413	22,000	0	906,413	0	906,413

資料來源：本局污水新建工程科

表10 臺南市污水下水道已建設管線長度及設施

年度別	管線長度(公尺)						污水處理設施(座)					
	600mm以上		300-600mm未滿		300mm未滿		處理廠		抽水站		截流站	
	規劃 長度	已建設 長度	規劃 長度	已建設 長度	規劃 長度	已建設 長度	規劃 完成	建設 完成	規劃 完成	建設 完成	規劃 完成	建設 完成
民國100年度	189,621	53,512	426,425	89,289	300,366	81,920	27	4	-	-	7	7
民國101年度	189,621	57,456	426,425	106,519	300,366	83,270	27	4	-	-	7	7
民國102年度	189,621	61,288	426,425	120,596	300,366	83,365	27	4	-	-	7	7
民國103年度	189,621	62,014	426,425	135,366	300,366	83,462	27	4	-	-	7	7
民國104年度	189,621	66,655	426,425	150,472	300,366	83,552	27	5	-	-	7	7
民國105年度	189,621	78,110	426,425	178,668	300,366	83,654	27	6	-	-	7	7
民國106年度	189,621	82,962	426,425	196,673	300,366	84,087	27	6	-	-	7	7
民國107年度	189,621	88,814	426,425	229,384	300,366	84,314	27	6	-	-	7	7
民國108年度	189,621	95,368	426,425	257,717	300,366	84,622	27	6	-	-	7	7
民國109年度	189,621	104,211	426,425	292,256	300,366	84,823	27	6	-	-	7	7

資料來源：本局污水新建工程科

表11 臺南市污水下水道系統營運管理費用

單位：仟元

年度別	營運管理費用									
	總計	人事費	電費	藥品費	設備材料費	維護費	回饋金	用水費	污泥清運處置費	其他
民國100年度	98,979	38,846	22,722	3,842	2,870	12,536	-	-	-	18,162
民國101年度	100,722	38,887	24,498	3,888	6,333	9,353	-	-	-	17,763
民國102年度	88,614	38,193	27,304	4,337	7,182	9,008	-	-	-	2,590
民國103年度	101,931	43,188	29,791	3,599	5,322	5,711	-	-	-	14,320
民國104年度	107,343	47,231	28,100	3,216	2,177	9,733	-	-	-	16,886
民國105年度	99,969	47,449	33,397	3,061	2,161	9,835	-	-	-	4,066
民國106年度	105,698	49,032	32,846	3,448	9,608	3,244	-	-	-	7,520
民國107年度	122,215	45,548	36,059	3,693	10,331	3,395	-	-	-	23,189
民國108年度	125,376	46,201	35,747	4,185	10,726	3,427	-	-	-	25,090
民國109年度	145,183	53,385	37,810	1,802	14,783	5,793	-	544	3,686	27,380

資料來源：本局污水新建工程科