

中華民國108年度
臺南市政府水利局統計年報

臺南市政府水利局編印
中華民國109年07月

目 次

壹、提要分析	第 1 頁至第 4 頁
貳、統計表	
一、預算編列及執行情形統計表	第 5 頁至第 6 頁
二、主要表	
(一) 海岸環境改善工程	第 7 頁至第 8 頁
(二) 區域排水災害復健工程	第 9 頁至第 14 頁
(三) 區域排水疏濬工程	第 15 頁至第 20 頁
(四) 區域排水整治工程	第 21 頁至第 24 頁
(五) 區域排水搶修(搶險)工程	第 25 頁至第 26 頁
(六) 天然災害區域排水設施受損情形	第 27 頁至第 32 頁
(七) 污水下水道系統執行概況	第 33 頁至第 34 頁
(八) 污水下水道建設投入經費	第 35 頁至第 35 頁
(九) 污水下水道計畫管線長度及設施	第 36 頁至第 36 頁
(十) 污水下水道系統營運管理費用	第 37 頁至第 37 頁

壹、提要分析

一、組織編制概況

依據本局現行組織編制，置局長1人，承市長之命，綜理局務；另置副局長1人、總工程司1人、主任秘書1人、專門委員2人，副總工程司2人，襄理局務。本局統籌辦理本市水利、下水道相關業務之規劃、執行及管制考核等事項。內部建制單位有綜合企劃科、水利行政科、水利新建工程科、水利養護工程科、水土保持工程科、雨水下水道工程科、污水新建工程科、污水養護工程科、水門抽水站管理科等9科及秘書室、人事室、會計室、政風室等4室。主要職掌如下：

- (一) 綜合企劃科：水利工程、雨、污水下水道工程、水土保持工程之規劃執行及管考、中、長期工程計畫、預算整編、工程界面整合、水資源調查建置、防汛整備、防災業務資訊作業之規劃、設計、維護管理及推廣教育訓練等事項。
- (二) 水利行政科：排水申請使用管理、溫泉、水權、地下水管制、地層下陷防治、水庫回饋費、水庫配合管理、土石採取等業務及法令研析、水利會輔導、河川配合管理等事項。
- (三) 水利新建工程科：水利工程之新建與增建工程設計、監造、訂約、施工履約管理、緊急搶修、復建、工程用地取得及拆遷補償等事項。
- (四) 水利養護工程科：排水設施之資料建置、維護管理與修繕、疏濬清淤工程之調查、設計、訂約、施工履約管理督導，滯洪池維護管理及操作等事項。
- (五) 水土保持工程科：山坡地水土保持管理與宣導、土石流潛勢溪流防治與坡地防災管理，山坡地邊坡崩塌防治、野溪疏通、水土保持處理、維護工程、濱海沙灘、沙洲緊急復育工程之施工、管理及履約督導等事項。
- (六) 雨水下水道工程科：雨水下水道工程之新建、改善、增建之規劃、施工、管理，雨水下水道法規之訂定、技術之研究發展、工程用地取得及拆遷補償等事項。
- (七) 污水新建工程科：污水下水道工程與水質淨化場之新建、增建之工程規劃、施工、管理，污水下水道法規之訂定、技術之研究發展、工程用地取得及拆遷補償等事項。
- (八) 污水養護工程科：污水下水道設施營運、操作、維護管理、改善與水質檢驗、分析、統計與報告，專用下水道審查、污水下水道用戶排水設備接管申請、審核，用戶接管之使用管理、稽查，各項資訊系統之建立、分析及管理等事項。

(九) 水門抽水站管理科：區域排水、雨水下水道抽水站與水門之管理維護，大型移動式抽水機與簡易抽水之設置、管理維護、抽水站及水門之設備汰舊換新工程，新設抽水站及水門機電設備工程等事項。

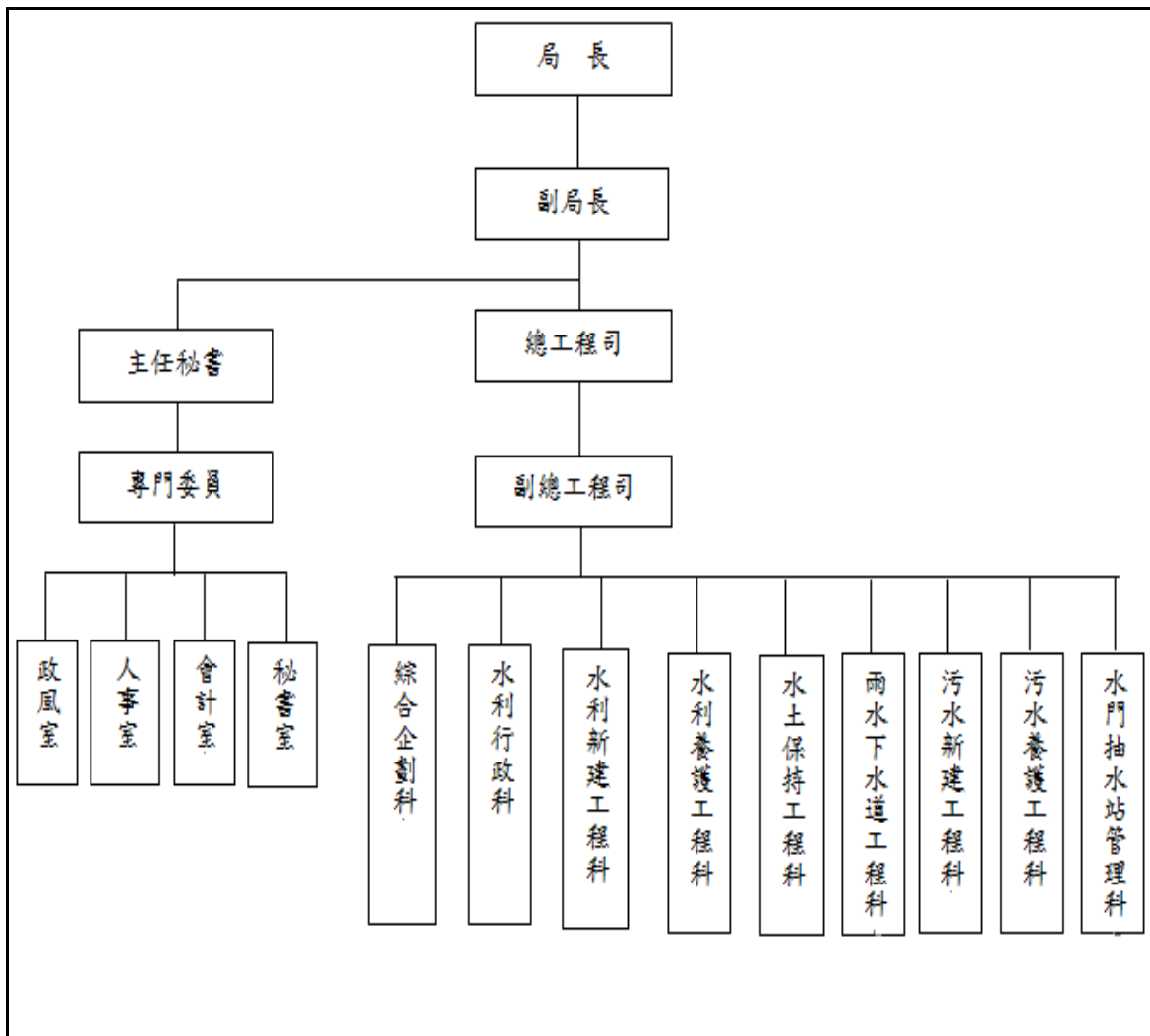
(十) 秘書室：文書、檔案管理、公文管理、印信、研考、法制、事務、採購、法令研析、出納、財產管理、公共關係、新聞發佈及不屬其他科室之事項。

(十一) 人事室：依法辦理任免、獎懲、考核、員工福利、人員調訓、退休撫卹等人事管理事項。

(十二) 會計室：依法辦理歲計、會計事項，並兼辦統計事項。

(十三) 政風室：依法辦理風紀監督等政風事項。

圖 1-1 臺南市政府水利局組織系統圖



二、108 年度歲出預算編列及執行情形

本局 108 年度歲出預算共計編列 95 億 8,934 萬 6,345 元，較 107 年度 64 億 3,163 萬 9,615 元增加 31 億 5,770 萬 6,730 元；決算數 84 億 1,147 萬 796 元，執行率 87.72%，較 107 年度執行率 89.28%減少 1.56 百分點。

本局107年與108年預算編列情形

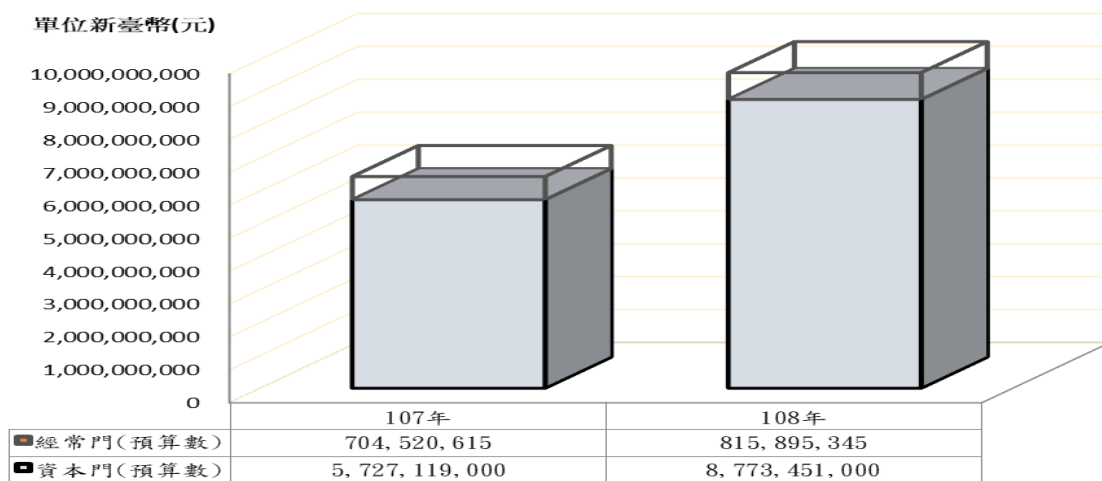


圖 1. 本局 107 年與 108 年預算編列情形

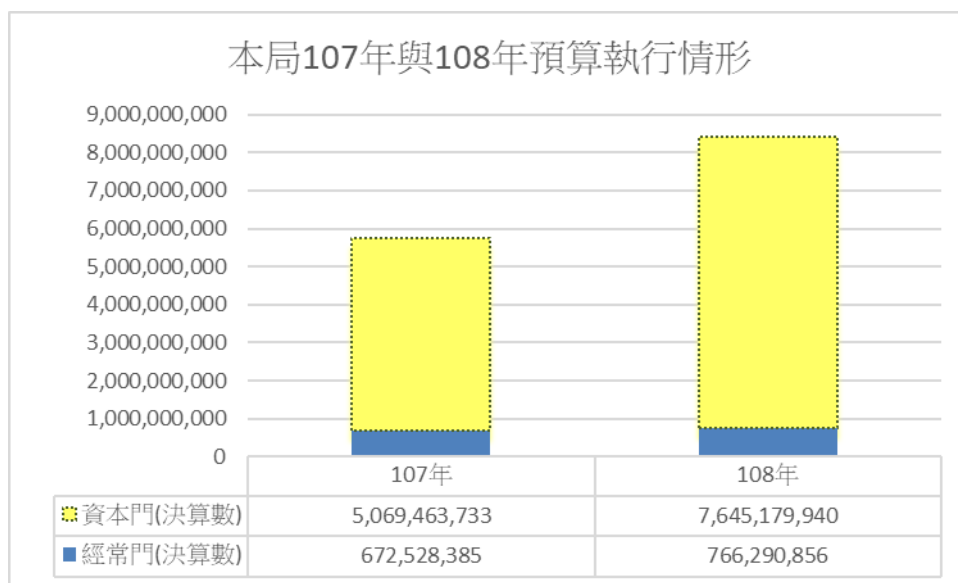


圖 2. 本局 107 年與 108 年預算執行情形

三、工程施作

(一)海岸環境改善工程

108 年度海岸環境改善工程，改善總長度共計 1,959 公尺，總面積共計 4 公頃，全改善長度與面積皆為七股區區域。

(二)區域排水災害復建工程

108 年度區域排水災害復建工程，施工總長度共計 4,204 公尺，其中施工長度以仁德區最多，長度共 1,102 公尺佔 26.21%，其次為將軍區長度共 569 公尺佔 13.53%。

(三)區域排水疏濬工程

108 年度區域排水疏濬工程，施工總長度共計 162,080 公尺，以新營區最多，長度為 17,500 公尺佔 10.80%，其次為鹽水區長度為 14,000 公尺佔 8.64%。

(四)區域排水整治工程

108 年度區域排水整治工程，排水路施工總長度共計 6,195 公尺，水門共計 38 座，箱涵及堤後排水共計 2 處，排水路其中施工長度以後壁區最多，長度為 2,219 公尺佔 35.82%，其次為安南區長度為 1,811 公尺佔 29.23%。

(五)區域排水搶修(搶險)工程

108 年度區域排水搶修(搶險)工程，施工總長度共計 126 公尺，其中施工長度以佳里區最多長度為 106 公尺佔 84.13%，其次為北門區長度為 20 公尺佔 15.87%。

(六)臺南市天然災害區域排水設施受損情形

108 年度臺南市天然災害區域排水設施受損情形，排水路受災總長度 3,750 公尺，其中以後壁區最多長度為 710 公尺佔 18.93%，其次為七股區長度為 445 公尺佔 11.87%。

(七)污水下水道系統執行概況

108 年度公共污水下水道接管 10,398 戶，較 107 年度增加 4,299 戶，增加 70.49%；專用污水下水道接管 1,116 戶，較 107 年度減少 10,063 戶，減少 90.02%；

108 年度全年污水處理總量 55,392,149 (CMY)，較 107 年度減少 3,816,545 (CMY)，減少 6.45%。

統計表

臺南市政

表1 預算編列及

年度別及科目名稱	經資門合計		
	預算數	決算數	執行率%
民國100年度	4,849,533,266	3,811,861,523	78.60%
民國101年度	4,196,688,570	3,699,034,086	88.14%
民國102年度	5,666,600,705	4,813,710,608	84.95%
民國103年度	4,782,757,082	4,429,104,127	92.61%
民國104年度	4,573,362,580	4,209,067,700	92.03%
民國105年度	4,459,788,381	4,075,528,445	91.38%
民國106年度	4,613,539,205	4,058,082,096	87.96%
民國107年度	6,431,639,615	5,741,992,118	89.28%
民國108年度	9,589,346,345	8,411,470,796	87.72%
行政管理	153,313,000	132,254,887	86.26%
水利工程行政	345,978,000	331,990,764	95.96%
下水道工程行政	296,204,000	282,945,034	95.52%
水利工程	3,881,477,000	3,465,127,095	89.27%
下水道工程	4,443,024,000	3,735,004,060	84.06%
公務人員退休給付	11,190,465	11,190,465	100.00%
公務人員各項補助	676,880	676,880	100.00%
災害準備金	456,183,000	452,281,611	99.14%
第一預備金	1,300,000	-	-

資料來源：本局會計室

府水利局 執行情形統計表

單位：新台幣元

經常門			資本門		
預算數	決算數	執行率%	預算數	決算數	執行率%
197,721,266	138,088,918	69.84%	4,651,812,000	3,673,772,605	78.98%
214,431,570	179,631,926	83.77%	3,982,257,000	3,519,402,160	88.14%
265,793,705	225,755,933	84.94%	5,400,807,000	4,587,954,675	84.95%
525,489,082	487,002,747	92.68%	4,257,268,000	3,942,101,380	92.60%
539,822,580	522,222,859	96.74%	4,033,540,000	3,686,844,841	91.40%
564,215,381	536,887,713	95.16%	3,895,573,000	3,538,640,732	90.84%
579,552,205	537,477,865	92.74%	4,033,987,000	3,520,604,231	87.27%
704,520,615	672,528,385	95.46%	5,727,119,000	5,069,463,733	88.52%
815,895,345	766,290,856	93.92%	8,773,451,000	7,645,179,940	87.14%
153,313,000	132,254,887	86.26%	-	-	-
345,978,000	331,990,764	95.96%	-	-	-
296,204,000	282,945,034	95.52%	-	-	-
-	-	-	3,881,477,000	3,465,127,095	89.27%
-	-	-	4,443,024,000	3,735,004,060	84.06%
11,190,465	11,190,465	100.00%	-	-	-
676,880	676,880	100.00%	-	-	-
7,233,000	7,232,826	100.00%	448,950,000	445,048,785	99.13%
1,300,000	-	-	-	-	-

表2 臺南市海

年度別及工程名稱	施工地點	施工		工程內容			
		起年月	迄年月	海堤 (公尺)	離岸堤 (公尺)	海岸保 護工 (公尺)	水門 (座)
民國100年度				-	-	-	-
民國101年度				-	-	-	-
民國102年度				-	-	-	-
民國103年度				-	-	-	-
民國104年度				-	-	-	-
民國105年度				-	-	-	-
民國106年度				-	-	-	-
民國107年度				-	-	-	-
民國108年度				-	-	-	-
107年七股區青山港 沙洲北段保育工程	七股區	107.05	108.10	-	-	-	-
107年七股區青山港 沙洲竹樁補強工程	七股區	107.05	108.10	-	-	-	-
107年七股區青山港 沙洲南段定砂復育 工程	七股區	107.05	108.10	-	-	-	-

資料來源：本局水土保持科

岸環境改善工程

工程內容				工程費決算數(新臺幣千元)				
其他 (處)	環境改善			總計	中央經費	直轄市、縣 (市)政府 配合款	直轄市、 縣(市) 政府自辦 經費	其他
	長度 (公尺)	面積 (公頃)	其他 (處)					
-	-	-	-	-	-	-	-	-
4	1,340	5.50	-	52,527	8,403	3,000	41,124	-
5	1,020	4.90	1	40,696	-	-	40,696	-
3	1,179	4.20	-	17,296	-	-	17,296	-
4	2,569	10.60	-	34,202	-	-	34,202	-
3	4,566	21.04	-	37,203	-	-	37,203	-
3	1,050	2.90	-	9,875	-	-	9,875	-
3	1,114	3.90	-	16,616	-	-	16,616	-
3	1,959	4.00	-	17,634	-	-	17,634	-
1	1,065	2.00	-	9,030	-	-	9,030	-
1	434	0.40	-	3,343	-	-	3,343	-
1	460	1.60	-	5,261	-	-	5,261	-

表3 臺南市區域

年度別與工程名稱	施工地點	施工		排水路 (公尺)
		起年月	訖年月	
民國100年度				8,973
民國101年度				1,526
民國102年度				4,656
民國103年度				3,259
民國104年度				4,438
民國105年度				3,130
民國106年度				3,196
民國107年度				3,467
民國108年度				4,204
107年6月豪雨七股區東勢寮中排二護岸災害復建工程k' 107年6月豪雨七股區後港中排三之一護岸災害復建工程	七股區	108.01	108.03	188
107年度6月豪雨下營區大埤中排災害復建工程	下營區	108.01	108.06	225
107年度6月豪雨下營區北頂中排災害復建工程	下營區	108.01	108.06	101
107年度6月豪雨大內區石湖里石子瀨大排吊角段護岸災害復建工程	大內區	107.12	108.01	40
107年度6月豪雨六甲區東豐中排一災害復建工程	六甲區	107.12	108.02	127
107年6月豪雨北門區三寮灣排水(台61旁)護岸災害復建工程' 107年6月豪雨北門區三寮灣聚落排水護岸災害復建工程	北門區	108.05	108.10	181
107年6月豪雨柳營區龜子港排水護岸災害復建工程	柳營區	108.02	108.11	335

資料來源：本局會計室

排水災害復建工程

工程內容		工程決算數(新臺幣千元)				
水門 (座)	其 他 (處)	總計	中央經費	直轄市、縣 (市)政府 配合款	直轄市、縣 (市)政府自辦 經費	其他
48	2	267,501	-	208,599	58,942	-
24	1	58,567	-	-	58,567	-
12	1	1,307	-	-	130,700	-
6	1	107,738	-	-	107,738	-
5	-	120,379	-	-	120,379	-
1	-	99,828	-	-	99,828	-
-	-	108,338	91,849	-	16,489	-
-	-	131,341	-	-	131,341	-
-	-	156,739	80,684	-	76,055	-
-	-	5,643	-	-	5,643	-
-	-	6,653	-	-	6,653	-
-	-	5,463	-	-	5,463	-
-	-	1,238	-	-	1,238	-
-	-	2,850	-	-	2,850	-
-	-	8,097	-	-	8,097	-
-	-	21,490	-	-	21,490	-

表3 臺南市區域

年度別與工程名稱	施工地點	施工		排水路 (公尺)
		起年月	訖年月	
107年6月豪雨將軍區三吉中排一國中段排水災害復建工程	將軍區	108.03	108.06	108
107年6月豪雨將軍區三吉中排一將貴段排水災害復建工程	將軍區	108.03	108.05	127
107年6月豪雨將軍區山子腳大排上游段災害復建工程	將軍區	107.12	108.03	103
107年6月豪雨將軍區山子腳大排玉山段排水災害復建工程	將軍區	107.12	108.03	117
107年6月豪雨將軍區山子腳排水災害復健工程	將軍區	107.12	108.02	114
107年8月豪雨下營區大埤中排災後復建工程'107年8月豪雨下營區北頂中排災後復建工程	下營區	108.04	108.07	183
107年8月豪雨六甲區巷子頭排水災害復建工程	六甲區	108.05	108.07	69
107年8月豪雨六甲區菁埔埤排水災害復建工程	六甲區	108.05	108.10	105
107年8月豪雨六甲區龜子港災害復建工程	六甲區	108.04	108.09	60
107年8月豪雨西港區下宅子中排1之2災後復建工程	西港區	108.01	108.04	216
107年8月豪雨西港區劉厝大排災後復建工程	西港區	108.03	108.07	95
107年8月豪雨柳營區太康排水災害復建工程	柳營區	108.03	108.05	100
107年08月豪雨埤頭排水右岸災害復建工程	麻豆區	108.03	108.04	58
107年6月豪雨白河區竹門里竹門大排災害復建工程	白河區	107.11	108.01	32

排水災害復建工程(續1)

工程內容		工程決算數(新臺幣千元)				
水門 (座)	其他 (處)	總計	中央經費	直轄市、縣 (市)政府 配合款	直轄市、縣 (市)政府自辦 經費	其他
-	-	2,556	-	-	2,556	-
-	-	7,121	-	-	7,121	-
-	-	3,010	-	-	3,010	-
-	-	3,367	-	-	3,367	-
-	-	3,063	-	-	3,063	-
-	-	4,025	4,025	-	-	-
-	-	3,328	3,328	-	-	-
-	-	5,236	5,236	-	-	-
-	-	3,684	3,684	-	-	-
-	-	4,953	4,953	-	-	-
-	-	4,015	4,015	-	-	-
-	-	7,687	7,687	-	-	-
-	-	4,570	4,570	-	-	-
-	-	1,412	-	-	1,412	-

表3 臺南市區域

年度別與工程名稱	施工地點	施工		排水路 (公尺)
		起年月	訖年月	
106年尼莎及海棠颱風後壁區崁頂里崩埤大排災修工程	後壁區	107.07	108.01	129
107年8月豪雨白河區竹門里竹子門段745地號旁竹門大排災害復建工程	白河區	108.01	108.02	67
107年8月豪雨東山區科里里科里排水復建工程	東山區	108.01	108.04	45
107年8月豪雨後壁區下茄苳排水(嘉苳里部落以南)災害復建工程	後壁區	108.03	108.07	103
107年度8月豪雨鹽水區岸內大排右岸堤防災害復建工程	鹽水區	108.03	108.06	40
蜈蚣潭中排(蔦松段585地號前護岸修復工程)	永康區	108.01	108.04	34
107年度8月豪雨仁德區永德排水鐵路橋下游段右岸災害復建工程	仁德區	108.01	108.03	35
107年度8月豪雨仁德區虎山國小旁護岸災害復建工程	仁德區	108.01	108.05	90
107年度8月豪雨仁德區中洲排水1K+208~1K+408護岸災害復建工程	仁德區	108.02	108.08	396
107年度8月豪雨仁德區田厝排水下游段護岸災害復建工程	仁德區	108.01	108.02	30
107年度8月豪雨仁德區永德排水鐵路橋下游段右岸災害復建工程	仁德區	108.01	108.03	35
107年度8月豪雨仁德區虎山國小旁護岸災害復建工程	仁德區	108.01	108.05	90
107年度8月豪雨仁德區中洲排水1K+208~1K+408護岸災害復建工程	仁德區	108.02	108.08	396
107年度8月豪雨仁德區田厝排水下游段護岸災害復建工程	仁德區	108.01	108.02	30

資料來源：本局水利新建工程科

排水災害復建工程(續完)

工程內容		工程決算數(新臺幣千元)				
水門 (座)	其 他 (處)	總計	中央經費	直轄市、縣 (市)政府 配合款	直轄市、縣 (市)政府自辦 經費	其他
-	-	2,110	-	-	2,110	-
-	-	2,491	2,491	-	-	-
-	-	2,124	2,124	-	-	-
-	-	5,211	5,211	-	-	-
-	-	3,104	3,104	-	-	-
-	-	1,982	-	-	1,982	-
-	-	1,286	1,286	-	-	-
-	-	4,241	4,241	-	-	-
-	-	8,775	8,775	-	-	-
-	-	826	826	-	-	-
-	-	1,286	1,286	-	-	-
-	-	4,241	4,241	-	-	-
-	-	8,775	8,775	-	-	-
-	-	826	826	-	-	-

表4 臺南市區

年度別與工程名稱	施工地點	施工	
		起年月	訖年月
民國100年度			
民國101年度			
民國102年度			
民國103年度			
民國104年度			
民國105年度			
民國106年度			
民國107年度			
民國108年度			
108年曾文溪以北市管區域排水疏通清淤工程 (開口契約A案)	七股區、將軍區、北門區	108.01	108.07
108年曾文溪以北市管區域排水疏通清淤工程 (開口契約B案)	西港區、佳里區、學甲區	108.01	108.07
108年曾文溪以北市管區域排水疏通清淤工程 (開口契約C案)	麻豆區、大內區、官田區、下營區、柳營區、六甲區	108.01	108.07
108年度臺南市鹽水區排水疏浚清淤維護工程 (開口契約)	鹽水區	108.05	108.10
108年度臺南市新營區排水疏浚清淤維護工程 (開口契約)	新營區	108.04	108.09

域排水疏濬工程

工程內容	工程決算數(新臺幣千元)				
	總計	中央經費	直轄市、縣(市)政府配合款	直轄市、縣(市)政府自辦經費	其他
疏濬(公尺)					
106,156	12,836	-	-	12,836	-
103,273	14,600	-	-	14,600	-
128,715	20,330	-	-	20,330	-
86,030	3,776	-	-	3,776	-
109,708	24,766	-	-	24,766	-
122,487	23,626	-	-	23,626	-
116,735	24,799	-	-	24,799	-
142,702	25,378	-	-	25,378	-
162,080	44,341	-	-	44,341	-
22,000	5,996	-	-	5,996	-
23,000	5,996	-	-	5,996	-
23,000	5,899	-	-	5,899	-
14,000	2,707	-	-	2,707	-
17,500	3,277	-	-	3,277	-

表4 臺南市區

年度別與工程名稱	施工地點	施工	
		起年月	訖年月
資料來源：本局會計室	後壁區	108.03	108.09
108年度臺南市東山區排水疏浚清淤維護工程 (開口契約)	東山區	108.03	108.08
108年度臺南市白河區排水疏浚清淤維護工程 (開口契約)	白河區	108.04	108.07
港尾溝溪排水中游疏洪道排水路	仁德區	108.05	108.06
港尾溝溪排水下游段河道清淤	仁德區	108.07	108.07
港尾溝溪排水豐德橋上游至高鐵橋下	仁德區	108.08	108.08
仁德排水上游段清疏除草工作	歸仁區	108.10	108.11
沙崙武東窩仔底排水疏濬清淤	歸仁區	108.11	108.12
溪尾排水下游無名橋至滯洪池閘門口	善化區	108.06	108.07
六分寮中排一上游支流	善化區	108.05	108.05
仁德港尾溝溪滯洪池	仁德區	108.03	108.06
永康排水分洪道滯洪池除草清淤	永康區	108.05	108.06
安定溪尾滯洪池外側出口清疏	善化區	108.08	108.09
烏鬼厝溪中央橋下游段疏濬清淤	新化區	108.12	108.12
虎頭溪排水下甲橋疏濬清淤	新化區	108.05	108.05

域排水疏濬工程(續1)

工程內容	工程決算數(新臺幣千元)				
疏濬(公尺)	總計	中央經費	直轄市、縣(市)政府配合款	直轄市、縣(市)政府自辦經費	其他
12,500	2,500	-	-	2,500	-
12,500	2,500	-	-	2,500	-
7,500	1,497	-	-	1,497	-
1,280	230	-	-	230	-
708	134	-	-	134	-
350	829	-	-	829	-
1,530	531	-	-	531	-
2,620	1,294	-	-	1,294	-
500	1,082	-	-	1,082	-
150	11	-	-	11	-
3,800	1,806	-	-	1,806	-
867	607	-	-	607	-
250	720	-	-	720	-
450	898	-	-	898	-
150	33	-	-	33	-

表4 臺南市區

年度別與工程名稱	施工地點	施工	
		起年月	訖年月
三舍、大社排水清淤及防汛道路除草整理	新市區	108.05	108.05
安順寮排水清淤除草	安定區	108.06	108.07
山上排水出口閘門前清淤除草	山上區	108.06	108.06
山上排水出口閘門後(臨曾文溪側)清淤除草	山上區	108.07	108.07
虎頭溪離子尾橋下及支流清淤除草	新化區	108.08	108.08
烏鬼厝溪(牛稠橋上游段)清淤除草	新化區	108.08	108.08
烏鬼厝溪(與崩溝溪匯流之下游段)清淤除草	新化區	108.09	108.09
看西排水曼陀林001水門處清疏	新市區	108.12	108.12
108年度仁德區區域排水及下水道疏浚清淤工程(開口契約)	仁德區	108.02	108.10

資料來源：本局水利新建工程科

域排水疏濬工程(續完)

工程內容	工程決算數(新臺幣千元)				
	疏濬(公尺)	總計	中央經費	直轄市、縣(市)政府配合款	直轄市、縣(市)政府自辦經費
1,500	241	-	-	241	-
1,200	856	-	-	856	-
60	180	-	-	180	-
100	67	-	-	67	-
350	207	-	-	207	-
680	113	-	-	113	-
1,000	542	-	-	542	-
650	343	-	-	343	-
11,885	3,245	-	-	3,245	-

表5 臺南市區域

年度別與工程名稱	施工地點	施工		工程內容
		起年月	訖年月	排水路 (公尺)
民國100年度				10,669
民國101年度				982
民國102年度				10,281
民國103年度				19,261
民國104年度				5,654
民國105年度				6,739
民國106年度				7,508
民國107年度				8,682
民國108年度				6,195
七股區大塭寮排水(6K+290~6K+390)應急工程	七股區	107.08	108.01	72
將軍區將軍中排抽水站設施改善應急工程	將軍區	107.06	108.01	-
將軍區頂寮中排五護岸應急工程	將軍區	107.07	108.02	140
西港區溪南寮排水上游段(4K+855~5K+611)應急工程	西港區	107.06	108.02	730
六甲區龜子港排水應急工程	六甲區	107.05	108.05	295
六甲區東豐中排一上游段整治工程(1K+200~1K+570)	六甲區	107.07	108.01	198
東山區聖賢里吉貝婁下游段護岸改善工程	東山區	107.06	108.05	220

排水整治工程

工程內容		工程決算數(新臺幣千元)				
水門 (座)	其他 (處)	總計	中央經費	直轄市、縣 (市)政府 配合款	直轄市、縣 (市)政府自 辦經費	其他
17	13	260,486	260,486	-	-	-
-	-	111,411	33,612	-	77,799	-
2	-	424,999	158,093	-	266,906	-
15	45	105,200	105,200	-	-	-
16	-	267,230	115,255	33,711	118,264	-
13	4	439,018	278,113	96,185	64,720	-
20	39	457,497	286,742	49,113	121,642	-
9	3	573,243	504,759	53,720	14,764	-
38	2	481,115	408,088	44,424	28,603	-
-	-	10,515	7,019	3,496	-	-
-	1	14,219	8,763	5,456	-	-
-	-	13,606	7,788	5,818	-	-
-	-	18,288	13,194	5,094	-	-
-	-	20,486	15,979	4,507	-	-
-	-	6,443	6,443	-	-	-
-	-	21,675	15,600	4,400	1,675	-

表5 臺南市區域

年度別與工程名稱	施工地點	施工		工程內容
		起年月	訖年月	排水路 (公尺)
後壁區菁寮排水(白沙屯段)應急工程	後壁區	107.06	108.01	179
新營區田寮排水荊桐寮橋下游護岸應急工程	新營區	107.12	108.03	42
後壁區下茄苳排水(國道段)護岸應急工程	後壁區	107.07	108.01	247
新營區鹽水排水菜寮段護岸應急工程(第二期)	新營區	107.07	108.03	168
菁寮、墨林及崁頂社區(菁寮老街)排水改善工程(一工區)	後壁區	107.08	108.05	262
後壁區菁寮排水新嘉橋上下游護岸治理工程併辦土石標售-工程標	後壁區	106.11	108.03	205
下茄苳排水治理第一期工程(4k+826~5k+530)(一工區)	後壁區	107.09	108.08	315
下茄苳排水治理第一期工程(4k+826~5k+530)(二工區)	後壁區	107.09	108.08	328
下茄苳排水治理第二期工程(4k+826~5k+530)(一工區)	後壁區	107.09	108.08	336
下茄苳排水治理第二期工程(4k+826~5k+530)(二工區)	後壁區	107.09	108.08	347
蜈蚣潭中排(台1線-烏竹橋段)護岸應急工程	永康區	107.09	108.03	264
永康區永康排水(河邊春夢上游段)第3期護岸應急工程	永康區	107.11	108.05	36
後鎮排水抽水站新建工程	鹽水區	106.09	108.02	-
臺南市安南區土城仔一之二排水(Sta. 0k+640~0k+940)應急改善工程	安南區	107.10	108.04	300
鹿耳門排水整治工程(Sta. 3k+310~4k+440)	安南區	106.07	108.01	1511

資料來源：本局水利新建工程科

排水整治工程(續完)

工程內容		工程決算數(新臺幣千元)				
水門 (座)	其他 (處)	總計	中央經費	直轄市、縣 (市)政府 配合款	直轄市、縣 (市)政府自 辦經費	其他
-	-	13,928	10,140	2,860	928	-
-	-	3,431	-	-	3,431	-
-	-	6,339	-	-	6,339	-
-	-	11,860	-	-	11,860	-
-	-	21,046	21,046	-	-	-
-	-	15,732	15,732	-	-	-
-	-	21,335	21,335	-	-	-
-	-	21,241	21,241	-	-	-
-	-	17,630	17,630	-	-	-
-	-	20,564	20,564	-	-	-
1	-	7,954	6,204	1,750	-	-
-	-	9,664	7,538	2,126	-	-
2	1	87,112	78,195	8,917	-	-
-	-	11,000	6,630	-	4,370	-
35	-	107,047	107,047	-	-	-

表6 臺南市區域

年度別與工程名稱	施工地點	施工		工程內容
		起年月	訖年月	排水路 (公尺)
民國100年度				16
民國101年度				-
民國102年度				280
民國103年度				219
民國104年度				103
民國105年度				172
民國106年度				450
民國107年度				296
民國108年度				126
108年佳里區劉厝排水(龍安橋上游左岸)護堤崩塌搶修搶險工程	佳里區	108.05	108.05	10
北門區三寮灣排水左岸(台61上游段)護岸掏空搶修搶險工程	北門區	108.07	108.07	20
108年度佳里區劉厝排水(龍安橋上游)土堤崩塌搶修搶險工程	佳里區	108.10	108.11	96

資料來源：本局水利新建工程科

排水搶修(搶險)工程

工程內容		工程決算數(新臺幣千元)				
水門 (座)	其他 (處)	總計	中央經費	直轄市、縣 (市)政府 配合款	直轄市、縣 (市)政府自 辦經費	其他
-	-	839	-	-	839	-
-	-	1,834	-	-	1,834	-
-	-	5,854	-	-	5,854	-
1	1	3,556	-	-	3,556	-
-	7	46,240	-	-	46,240	-
1	7	14,564	-	-	14,564	-
-	-	11,568	-	-	11,568	-
-	-	11,083	-	-	11,083	-
-	-	7,067	-	-	7,067	-
-	-	470	-	-	470	-
-	-	1,859	-	-	1,859	-
-	-	4,738	-	-	4,738	-

表7 臺南市天然災害

年度別及災害名稱	排水名稱	設施地點
民國100年度		
民國101年度		
民國102年度		
民國103年度		
民國104年度		
民國105年度		
民國106年度		
民國107年度		
民國108年度		
108年6月豪雨	108年6月豪雨大內區石子瀨排水護岸災後復建工程	大內區
108年6月豪雨	108年6月豪雨六甲區港子頭排水(0K+950)災後復建工程	六甲區
108年6月豪雨	108年6月豪雨永康區永康排水無名橋下游右岸災後復建工程	永康區
108年6月豪雨	108年6月豪雨白河區南91東側昇安排水災後復建工程	白河區
108年6月豪雨	108年6月豪雨白河區南92-1東側竹門排水災後復建工程	白河區
108年6月豪雨	108年6月豪雨安南區鹿耳門排水(北汕尾二路)護岸災後復建工程	安南區
108年6月豪雨	108年6月豪雨安南區曾文溪排水公親寮護岸災後復建工程	安南區

區域排水設施受損情形

受損情形			預 估 經 費 (新臺幣千元)		
排水路 (公尺)	水 門 (座)	其 他 (處)	總 計	搶 修(搶 險)	復 建
2,755	-	-	81,377	-	81,377
18,463	-	-	635,676	-	635,676
8,976	-	-	289,596	-	289,596
5,477	-	-	203,695	-	203,695
3,358	-	-	105,827	-	105,827
9,591	-	-	236,723	-	236,723
5,112	-	1	186,298	-	186,298
8,266	-	-	383,206	-	383,206
3,750	-	-	206,817	-	206,817
50	-	-	6,527	-	6,527
120	-	-	6,259	-	6,259
180	-	-	16,587	-	16,587
150	-	-	4,200	-	4,200
150	-	-	5,292	-	5,292
40	-	-	3,150	-	3,150
80	-	-	3,065	-	3,065

表7 臺南市天然災害

年度別及災害名稱	排水名稱	設施地點
108年6月 豪雨	108年6月 豪雨後壁區下茄荖大排(清安橋上游)災後復建工程	後壁區
108年6月 豪雨	108年6月 豪雨後壁區後壁排水支流(南82線旁)排水溝災後復建工程	後壁區
108年6月 豪雨	108年6月 豪雨麻豆區蔥子寮排水出口左岸災後復建工程	麻豆區
108年6月 豪雨	108年6月 豪雨善化區善化排水與六分寮中排二匯流口災後復建工程	善化區
108年6月 豪雨	108年6月 豪雨關廟區布袋里布袋尾段70-28地號護岸災後復建工程	關廟區
108年6月 豪雨	108年6月 豪雨關廟區埤頭里大排災後復建工程	關廟區
108年6月 豪雨	108年6月 豪雨北門區三寮灣排水左岸(台61上游段)護岸災後復建工程	北門區
108年6月 豪雨	108年6月 豪雨西港區下宅子中排1之2災後復建工程	西港區
108年6月 豪雨	108年6月 豪雨西港區下宅子中排1之1災後復建工程	西港區
108年6月 豪雨	108年6月 豪雨七股區頂寮中排一災後復建工程	七股區
108年6月 豪雨	108年6月 豪雨七股區大寮排水8號水門災後復建工程	七股區
108年度8月利奇馬颱風及0813豪雨	108年度8月利奇馬颱風及0813豪雨七股區六成中排一西泊段災後復建工程	七股區
108年度8月利奇馬颱風及0813豪雨	108年度8月利奇馬颱風及0813豪雨七股區南32區道排水災後復建工程	七股區
108年度8月利奇馬颱風及0813豪雨	108年度8月利奇馬颱風及0813豪雨七股區後港中排三之一(天南宮南側)護岸災後復建工程	七股區

區域排水設施受損情形(續1)

受損情形			預 估 經 費 (新臺幣千元)		
排水路 (公尺)	水 門 (座)	其他 (處)	總計	搶修(搶險)	復建
380	-	-	11,678	-	11,678
200	-	-	3,000	-	3,000
130	-	-	5,318	-	5,318
90	-	-	3,960	-	3,960
70	-	-	11,900	-	11,900
110	-	-	3,417	-	3,417
200	-	-	14,054	-	14,054
30	-	-	921	-	921
50	-	-	1,778	-	1,778
70	-	-	1,470	-	1,470
20	-	-	3,340	-	3,340
170	-	-	8,217	-	8,217
35	-	-	948	-	948
150	-	-	4,175	-	4,175

表7 臺南市天然災害

年度別及災害名稱	排水名稱	設施地點
108年度8月利奇馬颱風及0813豪雨	108年度8月白鹿颱風山上區山上排水瑞華前護岸崩塌災後復建工程	山上區
108年度8月利奇馬颱風及0813豪雨	108年度8月利奇馬颱風山上排水產協段崩塌災後復建工程	山上區
108年度8月利奇馬颱風及0813豪雨	108年度8月利奇馬颱風仁德區港尾溝溪排水(5k+316~5k+486)防汛道路災後復建工程	仁德區
108年度8月利奇馬颱風及0813豪雨	108年度8月利奇馬颱風及0813豪雨仁德區新溝橋旁護岸塌陷災後復建工程	仁德區
108年度8月利奇馬颱風及0813豪雨	108年度8月利奇馬颱風及0813豪雨北門區二重港小排災後復建工程	北門區
108年度8月利奇馬颱風及0813豪雨	108年度8月利奇馬颱風玉井區豐里里口宵里段118等地號野溪災後復建工程	玉井區
108年度8月利奇馬颱風及0813豪雨	108年度8月利奇馬颱風崎內里馬稠後段46-9地號旁頭前溪護岸災後復建工程	白河區
108年度8月利奇馬颱風及0813豪雨	108年度8月利奇馬颱風及0813豪雨佳里區番子寮中排三下游段雙邊護岸崩塌災後復建工程	佳里區
108年度8月利奇馬颱風及0813豪雨	108年度8月利奇馬颱風後壁區菁寮排水(高速公路上游段)災後復建工程	後壁區
108年度8月利奇馬颱風及0813豪雨	108年度8月利奇馬颱風及0813豪雨柳營區八老爺排水災後復建工程	柳營區
108年度8月利奇馬颱風及0813豪雨	108年度8月利奇馬颱風及0813豪雨柳營區山子腳排水災後復建工程	柳營區
108年度8月利奇馬颱風及0813豪雨	108年度8月利奇馬颱風善化區什乃中排護岸災後復建工程	善化區
108年度8月利奇馬颱風及0813豪雨	108年度8月利奇馬颱風新化區知義新和庄111-12號旁野溪護岸災後復建工程	新化區
108年度8月利奇馬颱風及0813豪雨	108年8月利奇馬颱風新市區烏鬼厝溪護岸崩塌災後復建工程	新市區

資料來源：本局水利新建工程科

區域排水設施受損情形(續完)

受損情形			預 估 經 費 (新臺幣千元)		
排水路 (公尺)	水 門 (座)	其他 (處)	總計	搶修(搶險)	復建
140	-	-	11,038	-	11,038
80	-	-	6,259	-	6,259
170	-	-	13,706	-	13,706
60	-	-	12,000	-	12,000
80	-	-	2,096	-	2,096
50	-	-	2,184	-	2,184
70	-	-	3,724	-	3,724
60	-	-	1,680	-	1,680
130	-	-	7,657	-	7,657
100	-	-	10,200	-	10,200
120	-	-	4,265	-	4,265
40	-	-	1,361	-	1,361
50	-	-	2,179	-	2,179
125	-	-	9,212	-	9,212

表8 臺南市污水

年度別	年底人口數 (1)	總處理戶數		用戶接管戶數(戶)			
		(2)=(3)+(4)+(5)		公共污水下水道(3)		專用污水下水道(4)	
	(人)	當年	累計	當年	累計	當年	累計
民國100年度	1,876,960	23,966	141,202	12,020	66,237	435	25,106
民國101年度	1,881,645	38,153	179,355	11,511	77,748	720	25,826
民國102年度	1,883,208	20,787	200,142	12,747	90,495	234	26,060
民國103年度	1,884,284	16,761	216,903	10,004	100,499	102	26,162
民國104年度	1,885,541	17,531	234,434	7,252	107,751	1,741	27,903
民國105年度	1,886,033	16,037	250,471	7,404	115,155	2,186	30,089
民國106年度	1,886,522	22,075	272,546	10,034	125,189	3,570	33,659
民國107年度	1,883,831	25,560	298,106	6,099	131,288	11,179	44,838
民國108年度	1,880,906	19,320	317,426	10,398	141,686	1,116	45,954

資料來源：本局污水新建工程科

下水道系統執行概況

建築物污水處理設施設置戶(戶) (5)		戶量 (6)	污水處理率(%) (7)=(2)*(6)/(1)	公共污水下水用戶接管普及率(%) (8)=(3)*(6)/(1)	全年污水處理總量 (CMY)
當年	累計				
11,511	49,859	2.90	21.78	10.22	44,653,413
25,922	75,781	2.87	27.32	11.84	47,626,920
7,806	83,587	2.84	30.18	13.65	48,690,636
6,655	90,242	2.82	32.47	15.04	49,601,123
8,538	98,780	2.80	34.87	16.03	49,893,904
6,447	105,227	2.78	36.91	16.97	57,054,866
8,471	113,698	2.76	39.87	18.32	58,946,063
8,282	121,980	2.73	43.20	19.03	59,208,694
7,806	129,786	2.70	45.57	20.34	55,392,149

表9 臺南市污水下水道建設投入經費

單位：仟元

年 度 別	總計	系統規劃 設計費	土地費	工 程 費		
				小計	廠站工程	管線工程
民國100年度	1,096,498	138,754	963	851,701	844,801	6,900
民國101年度	1,485,410	19,825	-	1,449,890	1,449,890	-
民國102年度	1,454,631	104,350	-	1,333,976	1,333,976	-
民國103年度	1,199,552	45,739	963	1,153,813	1,069,513	84,300
民國104年度	1,363,043	54,000	-	1,309,043	384,000	925,043
民國105年度	1,002,305	25,543	-	976,762	79,457	897,305
民國106年度	879,972	84,023	-	795,949	340,819	455,130
民國107年度	1,195,349	265,218	5,000	930,131	63,174	866,957
民國108年度	1,462,102	436,824	5,000	1,020,278	197,634	822,644
公共下水道						
管 線	425,818	68,000	5,000	352,818	-	352,818
抽 水 站	-	-	-	-	-	-
處 理 場	589,241	356,824	-	232,417	197,634	34,783
用 戶 接 管	447,043	12,000	-	435,043	-	435,043

資料來源：本局污水新建工程科

表10 臺南市污水下水道已建設管線長度及設施

年度別	管線長度(公尺)						污水處理設施(座)					
	600mm以上		300-600mm未滿		300mm未滿		處理廠		抽水站		截流站	
	規劃 長度	已建設 長度	規劃 長度	已建設 長度	規劃 長度	已建設 長度	規劃 完成	建設 完成	規劃 完成	建設 完成	規劃 完成	建設 完成
民國100年度	189,621	53,512	426,425	89,289	300,366	81,920	27	4	-	-	7	7
民國101年度	189,621	57,456	426,425	106,519	300,366	83,270	27	4	-	-	7	7
民國102年度	189,621	61,288	426,425	120,596	300,366	83,365	27	4	-	-	7	7
民國103年度	189,621	62,014	426,425	135,366	300,366	83,462	27	4	-	-	7	7
民國104年度	189,621	66,655	426,425	150,472	300,366	83,552	27	5	-	-	7	7
民國105年度	189,621	78,110	426,425	178,668	300,366	83,654	27	6	-	-	7	7
民國106年度	189,621	82,962	426,425	196,673	300,366	84,087	27	6	-	-	7	7
民國107年度	189,621	88,814	426,425	229,384	300,366	84,314	27	6	-	-	7	7
民國108年度	189,621	95,368	426,425	257,717	300,366	84,622	27	6	-	-	7	7

資料來源：本局污水新建工程科

表11 臺南市污水下水道系統營運管理費用

單位：仟元

年度別	營運管理費用							
	總計	人事費	電費	藥品費	設備材料費	維護費	回饋金	其他
民國100年度	98,979	38,846	22,722	3,842	2,870	12,536	-	18,162
民國101年度	100,722	38,887	24,498	3,888	6,333	9,353	-	17,763
民國102年度	88,614	38,193	27,304	4,337	7,182	9,008	-	2,590
民國103年度	101,931	43,188	29,791	3,599	5,322	5,711	-	14,320
民國104年度	107,343	47,231	28,100	3,216	2,177	9,733	-	16,886
民國105年度	99,969	47,449	33,397	3,061	2,161	9,835	-	4,066
民國106年度	105,698	49,032	32,846	3,448	9,608	3,244	-	7,520
民國107年度	122,215	45,548	36,059	3,693	10,331	3,395	-	23,189
民國108年度	125,376	46,201	35,747	4,185	10,726	3,427	-	25,090

資料來源：本局污水養護工程科