

臺南市政府水利局

【性別統計分析報告】

從污水下水道維護工作落實性別參與情形

中華民國 109 年 5 月

臺南市政府水利局

從污水下水道維護工作落實性別參與情形

壹、緣由

為促進性別平等與尊重包容之永續社會，屏除各種性別刻板印象與偏見，政府持續推動性別平等政策，並於 100 年 12 月 19 日函頒「性別平等政策綱領」作為未來性別平等政策指導方針，落實聯合國大會通過之「消除對婦女一切形式歧視公約」(簡稱 CEDAW)，該公約確立規則，保障婦女在政治、法律、工作、教育、醫療服務、商業活動和家庭關係等各方面的權利。

臺灣社會在多年來的法令政策推動及多元對話之下，性別平權議題普遍受到重視，女性已能在各行各業中嶄露頭角，從受教權、就業權與成就表現、社會福利保障，乃至國家或組織事務的決策，皆有女性的堅毅力量參與其中。

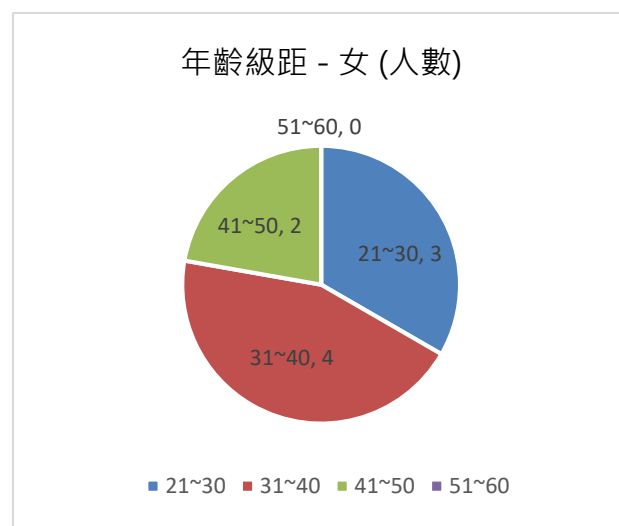
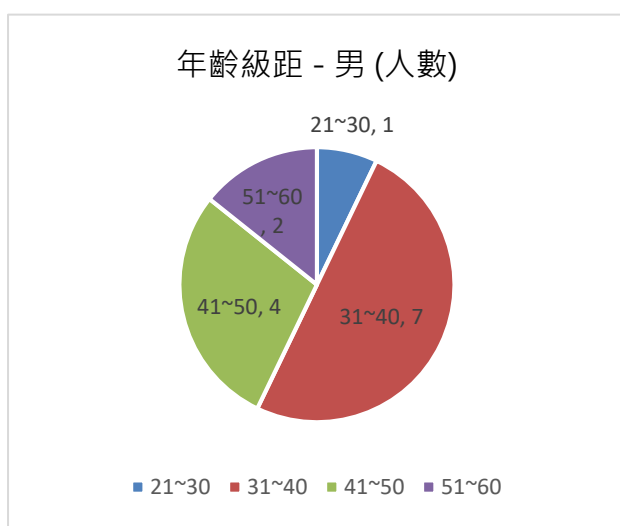
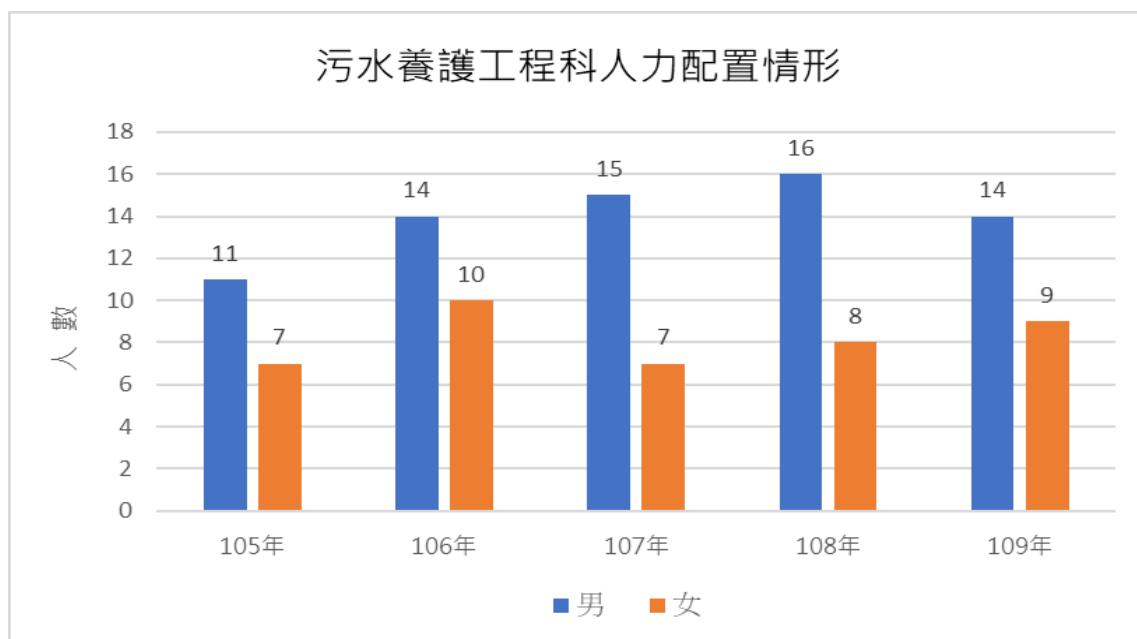
面對全球性別議題發展趨勢，如何突破傳統文化習俗對於性別角色之限制，並縮短各領域的性別落差、鼓勵女性積極參與社會，擔任決策角色並發揮潛能及影響力，將是未來政府各級機關推動性別平等發展的重要課題。

貳、污水下水道維護管理及性別參與情形

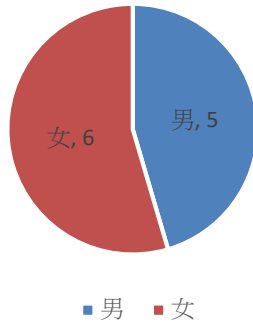
性別平等政策綱領(以下簡稱性平綱領)整體架構為總論及 7 篇專論(核心議題)，內容包含三大基本理念、七大核心議題。三大基本理念分別為：「性別平等是保障社會公平正義的核心價值」、「婦女權益的提升是促進性別平等的首要任務」、「性別主流化是實現施政以人為本的有效途徑」。七大核心議題包括「權力、決策與影響力」、「就業、經濟與福利」、「教育、文化與媒體」、「人身安全與司法」、「健康、醫療與照顧」、「人口、婚姻與家庭」及「環境、能源與科技」；其中「就業、經濟與福利」篇關注強化職業訓練培力女性就業、增加融資、創業輔導的資源管道與服務窗口，鼓勵企業建立性別友善職場。以往既定印象為女性較難以勝任工程業務，但以本科執行污水下水道維護管理人力資料顯示，女性參與公共工程業務者不在少數。

臺南市積極推動已建設中之安平、虎尾寮、仁德、安南區鹽水 BOT、永康、官田及柳營(含東新營)等 7 大污水系統，目前已完成安平、虎尾寮、柳營、官田、仁德及安南區鹽水 BOT 等 6 座水資源回收中心，處理污水量達 209,500CMD，維護管線長度高達 1100 公里，總用戶數達 144,000 戶；其中專任辦理污水下水道用戶排水設備審查同仁為男性同仁 1 人、女性同仁 3 人，108 年度受理污水下水道用戶申請排水設備案件達 2483 件。為維護管理污水下水道管線、廠站及用戶排水設

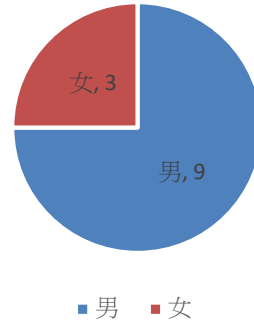
備等業務，水利局污水養護工程科近 5 年以來，員工數由 18 人增至目前 23 人，其中女性同仁人數 9 人，大致呈現穩定成長的趨勢，且單一性別比例達三分之一以上，符合性平原則；另外年齡方面 21~30 歲男性同仁人數 1 人、女性同仁 3 人，31~40 歲男性同仁人數 7 人、女性同仁人數 4 人，41~50 歲男性同仁人數 4 人、女性同仁人數 2 人，51~60 歲男性同仁人數 2 人，女性則無。教育程度為大學學歷者男性同仁 5 人、女性同仁 6 人，碩士學歷者男性同仁 9 人、女性同仁 3 人。



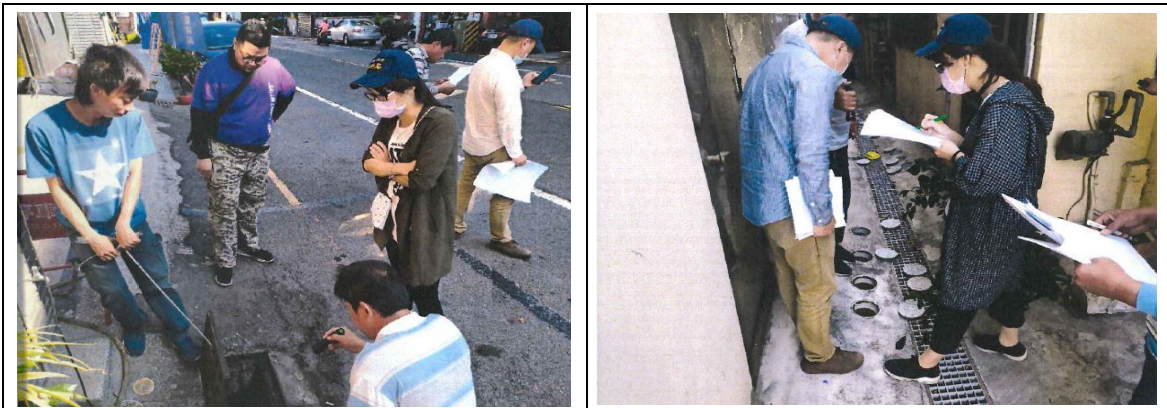
教育程度 - 大學 (人數)



教育程度 - 碩士 (人數)



由此可知面對職涯選擇時，性別已非阻力與優先考量因素，並顯見女性同仁認同本局職場環境，且足以擔負維護污水下水道之重大國家公共工程管理任務。



109.02.26 本局女性同仁辦理用戶接管清查作業照片

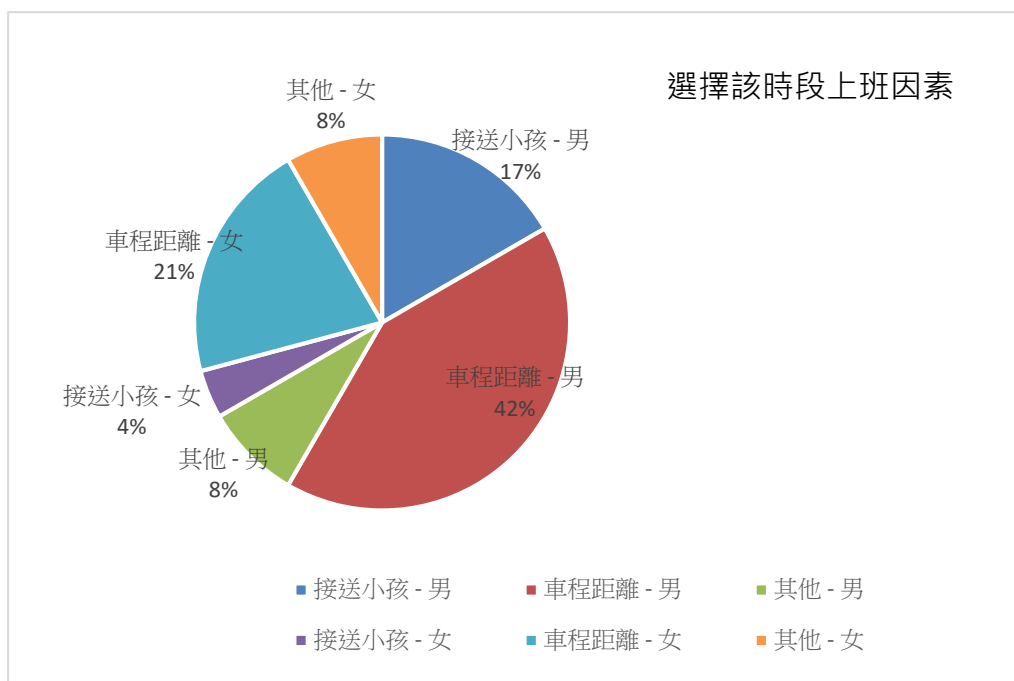
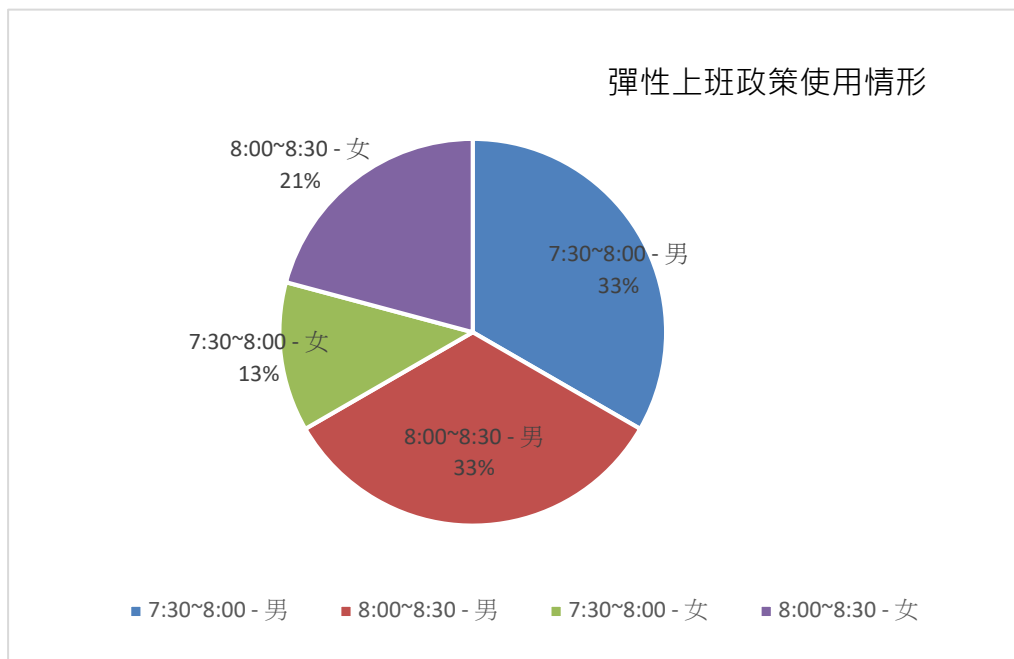


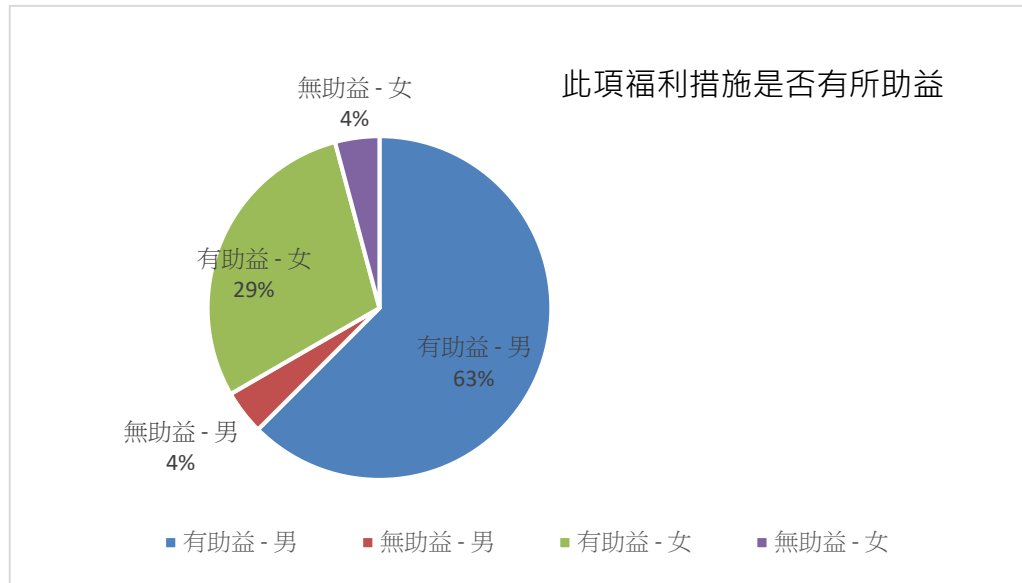
109.05.08 本局女性同仁辦理用戶排水設備竣工查驗照片

參、職場福利措施

隨著臺灣教育的普及和產業結構改變，女性勞動力的質與量均大幅提昇。但傳統性別刻板印象使女性於職場中仍屈居弱勢，經常面臨家庭家務的照護、升遷不公甚至職場性騷擾等待遇。除提昇性別人數比例外，職場之相關福利措施也不斷改善；例如臺南市政府自 108 年 05 月 31 日修正「臺南市政府及所屬各機關差勤管理要點」，各機關員工可自原先彈性上午八時三十分上班，下午五時三十分下班，擴大調整成上午七時三十分至八時三十分上班，下午五時至六時下班。以本科為例，選擇上午七時三十分至八時上班者佔本科人數 46%，其中男性同仁佔 33%、女性同仁 13%，選擇上午八時至八時三十分上班者佔本科人數 54%，其中男性同仁 33%、女性同仁 21%；參與此項措施並感到有所助益者佔本科人數 92%，其中男性同仁佔 63%、女性同仁為 29%，其

因素包含接送小孩、車程距離與自身作息等，由此可知該項措施不僅均可讓性別平等參與，更藉由自行彈性調配時間，達到工作與家庭生活兼顧的最佳平衡狀態。





肆、結語

現今雙薪家庭已成為主要模式，無論男性或女性同仁，工作之餘也須兼顧家庭；水利局除了於數年前即設有哺乳室之外，107年也設置完成親子照顧室，提供優良處所讓同仁安心使用，營造友善職場並增進家庭親子關係。水利局為工程執行單位，以往既定認知是女性較難勝任精密工程相關業務，但以本科執行人力統計資料顯示，女性同仁並非極少數；未來本科持續提供性別同仁皆有參與各種充實自我、工程建構管理等訓練機會，以期有效結合業務、充實專業技能並消弭性別歧視及性別刻板印象，融入性平意涵，將所學帶回工作崗位實踐。