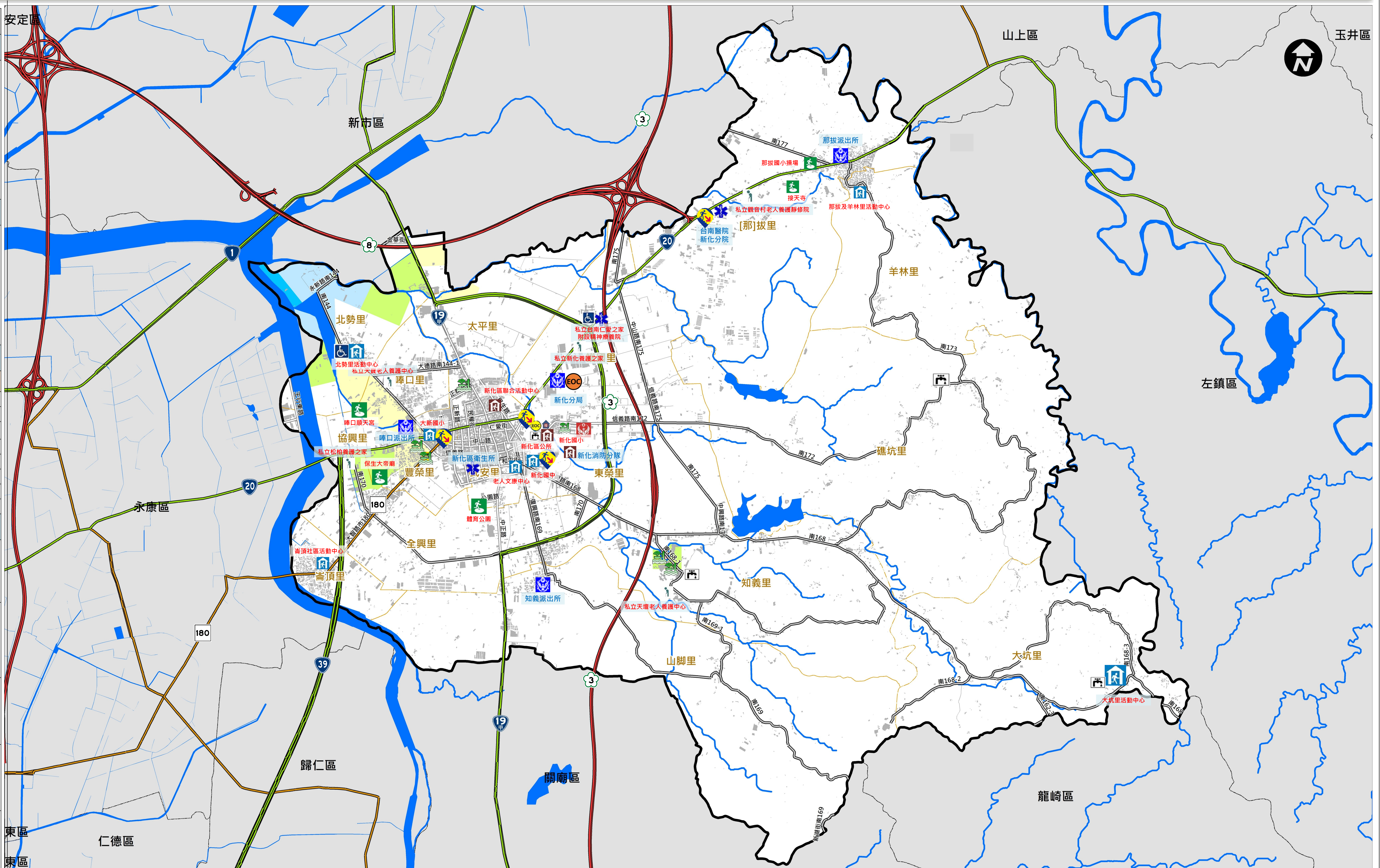


臺南市新化區水災防災地圖

防災資訊表					
災情通報單位					
臺南市災害應變中心 • 民治災害應變中心 (06) 6570119 • 永華災害應變中心 (06) 2989119 新化區災害應變中心 • 電話 (06) 5905009 備援中心【警察局新化分局】 • 電話 (06) 5902694					
警消醫療單位					
• 新化警察局 (06) 5902003 • 新化派出所 (06) 5901022 • 知義派出所 (06) 5902949 • 那拔派出所 (06) 5911051 • 嗶口派出所 (06) 5982924 • 新化消防分隊 (06) 5902920 • 新化區衛生所 (06) 5906025					
里長聯絡資訊					
里別	姓名	電話	里別	姓名	電話
武安里	林保全	(06) 5905666	全興里	林慶隆	(06) 5986158
東榮里	劉桂雄	(06) 5902716	崙頂里	林水蛟	(06) 5986227
護國里	張國能	(06) 5902266	知義里	張嘉榮	(06) 5903641
太平里	李朝勝	(06) 5982851	山腳里	林和村	(06) 5902359
協興里	孫麒麟	(06) 5972566	大坑里	黃永源	(06) 5802828
嗶口里	蔡福成	(06) 5981690	那拔里	李瑞雄	(06) 5912010
北勢里	鄭國正	(06) 5988195	羊林里	黃啟展	(06) 5912515
豐榮里	蔡素真	(06) 5971368	確坑里	楊秀妙	(06) 5904565
避難收容處所					
新化區公所 3 樓 地址：中山路 130 號 電話：(06) 590-5009		大坑里活動中心 地址：大坑尾 182 號 電話：0930-858-858			
那拔及羊林里活動中心 地址：那拔林 329 號 電話：0936-980-611 (06) 5912515		體育公園 地址：公園路 110 號 電話：(06) 590-5358			
新化國中 地址：中興路 722 號 電話：(06) 590-2269		嗶口順天宮 地址：嗶口 142-26 號 電話：(06) 598-7872			
崙頂社區活動中心 地址：崙子頂 422 號 電話：(06) 598-6227		保生大帝廟 地址：洋子 127 號 電話：0934-308-619			
老人文康活動中心 地址：和平街 31 巷 10 號 電話：06-5905009 轉 701		那拔國小操場 地址：那拔林 54 號 電話：(06) 591-1591			
新化區聯合活動中心 地址：民生路 269 號 電話：0919-159-238		接天寺 地址：那拔林 500 號 電話：(06) 591-1764			
北勢里活動中心 地址：北勢 39 號 電話：06-5988195		大新國小 地址：新化區太平街 176 號 電話：06-5982953#703			
新化國民小學 地址：新化區中山路 173 號 電話：06-5902035#740					
臺南市政府 114 年 04 月 10 日更新					



圖例	道路	標示	設施	設施	設施	設施	淹水潛勢 (一日雨量 450mm)
1	國道	震 適用地震災害	風水災避難收容處所	車輛及人員轉運集結	老人福利機構	EOC 備援中心	0.30 - 0.50 m
20	省道	風水 適用風水災災害	地震避難收容處所 (室內)	消防單位	物資儲備點	救援器材放置	0.50 - 1.00 m
南 180	區道	海 適用海嘯災害	坡地災害避難收容處所	警察單位	取水點	通訊設備放置點	1.00 - 2.00 m
	行政區界	坡 適用坡地災害	地震避難收容處所 (室外)	醫療院所	直升機起降地點	防空避難地點	2.00 - 3.00 m
	區界線	備有無障礙設施	複合式災害避難處所	身心障礙福利機構	EOC 指揮中心	淹水感知器	> 3.00 m

參考雨量站	新市		善化	
	二級警戒	一級警戒	二級警戒	一級警戒
1 小時雨量 (mm)	40	50	40	50
3 小時雨量 (mm)	100	110	80	100
6 小時雨量 (mm)	130	150	130	150
12 小時雨量 (mm)	180	220	180	220
24 小時雨量 (mm)	260	300	260	300