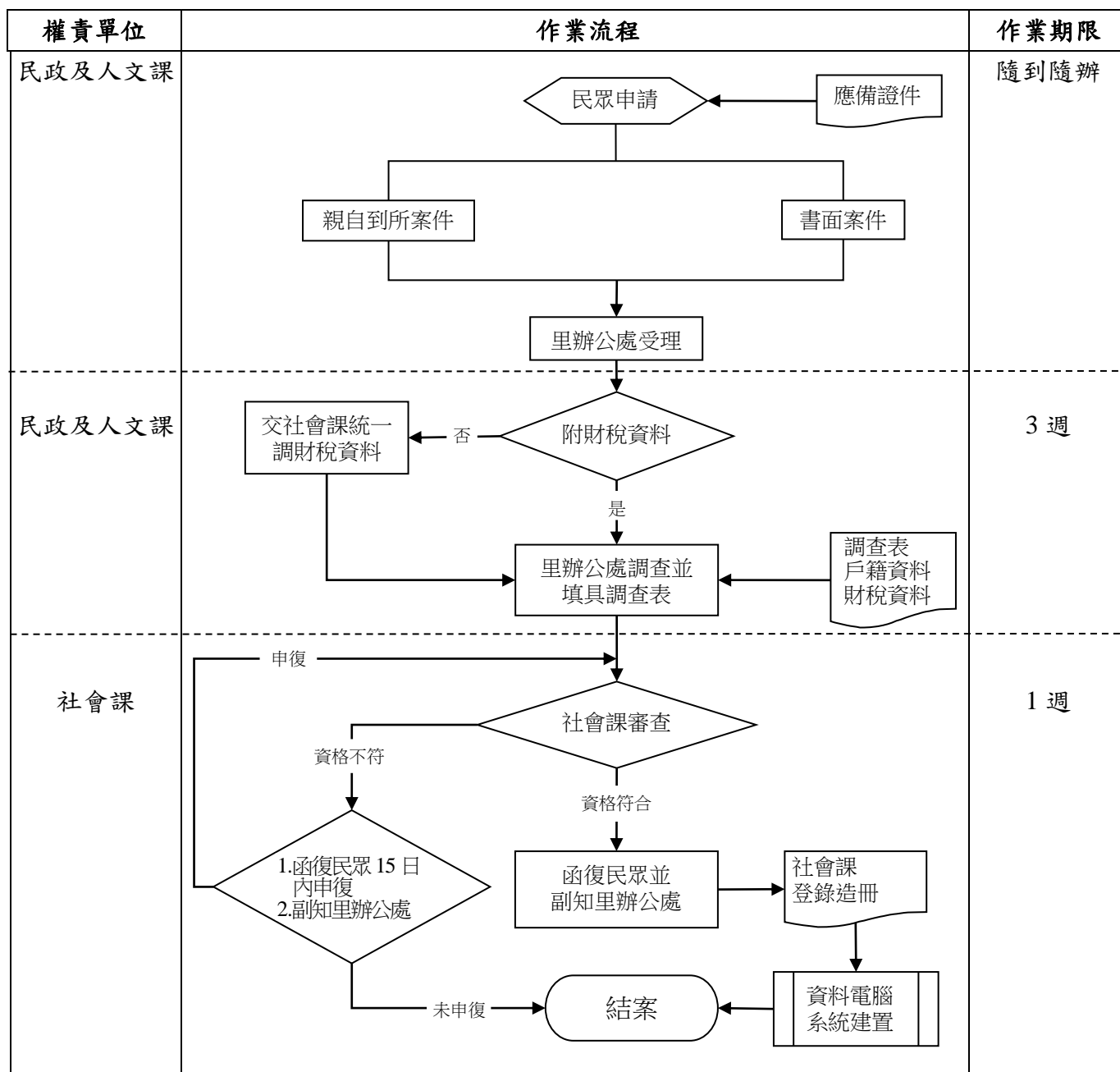


臺南市學甲區公所【身心障礙者生活費用補助申請】作業流程表



※法令依據

1. 身心障礙者生活補助費發給辦法
2. 臺南市身心障礙者生活補助費審核作業要點
3. 臺南市身心障礙者生活補助費審核注意事項

※應備證件

1. 申請人印章
2. 身心障礙手冊或證明正反面影本
3. 身心障礙者身分證正反面影本
4. 代理人身分證及印章
5. 身心障礙者學甲農會存摺影本
6. 其他（如戶內有國中以上學生應檢附學生證正反面影本、外養榮民應檢附外養榮民證明、外籍人士檢附居留證正反面影本）

※使用表格

臺南市社會福利補助申請調查表

※作業注意事項

兼具領取老年農民福利津貼、敬老福利生活津貼及中低收入老人生活津貼補助者，僅能擇一領取

※承辦課室
社會課

電話 06-7832100#154