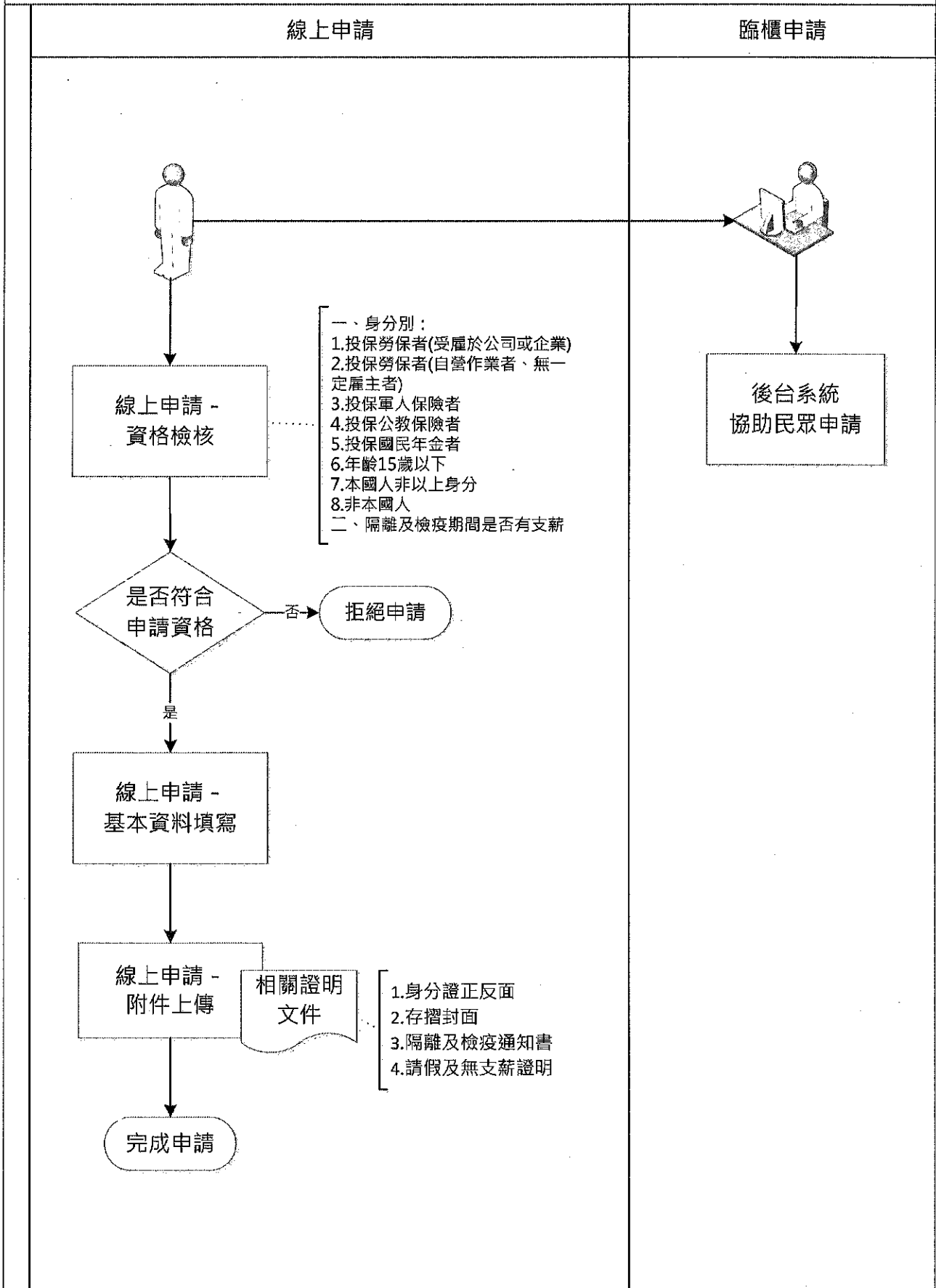
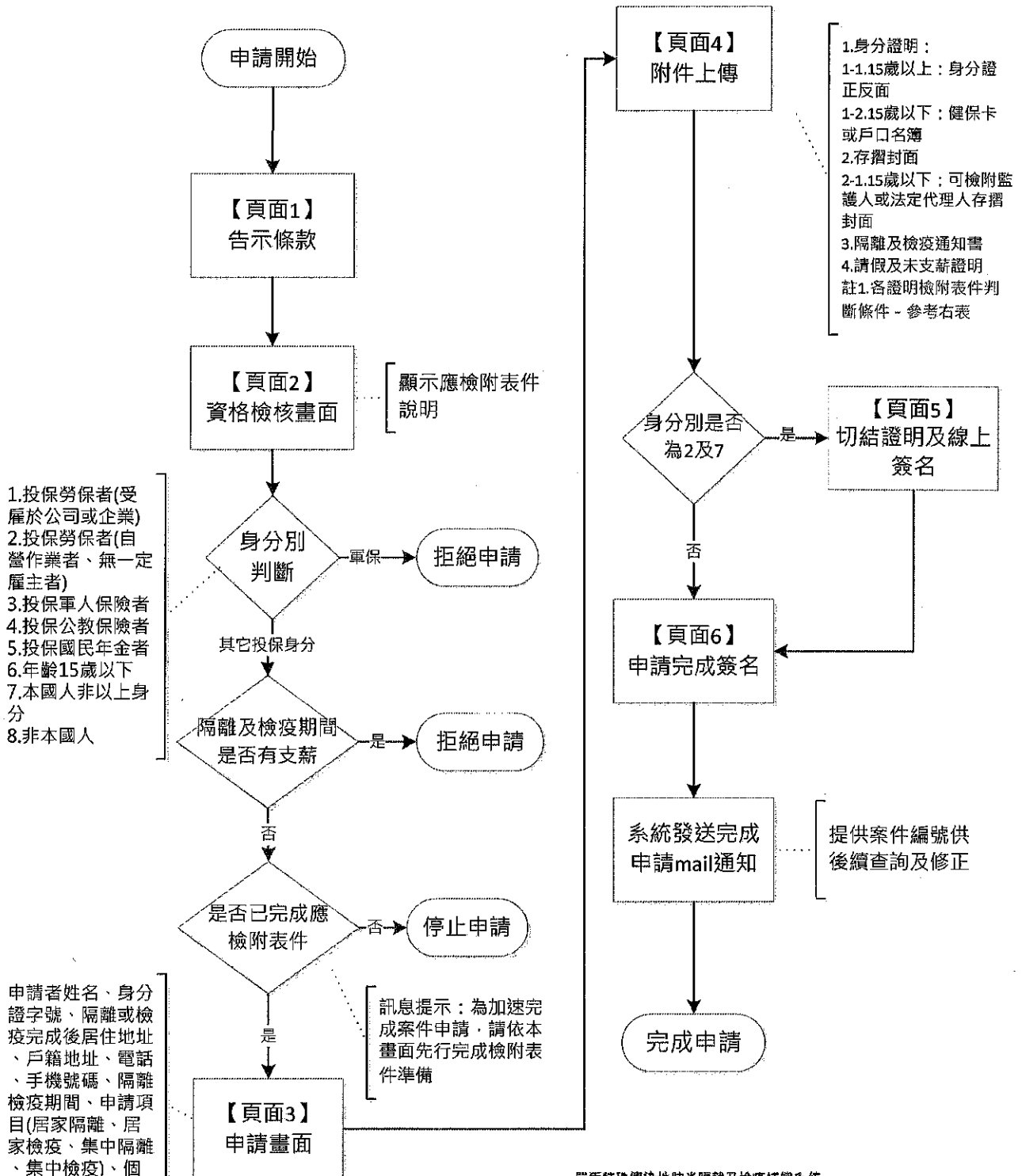


業務流程圖 - 民眾申請流程(集中、居家受隔離或檢疫者)



# 系統流程圖 - 線上申請流程(集中、居家受隔離或檢疫者)

## 民眾線上申請



嚴重特殊傳染性肺炎隔離及檢疫補償系統  
檢附附件及補償條件

序號	身分別	檢附附件						補助條件
		可否申請	未支薪	身分證明	存摺封面	隔離及檢疫通知書	請假及未支薪證明	
1	投保勞保者(受雇於公司或企業)	√	√	國民身分證正反面	√	√	√	扣除固定假日之補償金
2	投保勞保者(自營作業者、無一定雇主者)	√	√	國民身分證正反面	√	√	√	
3	投保軍人保險者	不可申請						
4	投保公教保險者	√	√	國民身分證正反面	√	√	√	扣除固定假日之補償金
5	投保國民年金者	√	√	國民身分證正反面	√	√		
6	年齡15歲以下	√	√	健保卡 或戶口名簿	√	√		
7	本國人非以上身分	√	√	國民身分證正反面	√	√	√	
8	非本國人	√	√	護照及居留證	√	√	√	

申請者姓名、身分證字號、隔離或檢疫完成後居住地址、戶籍地址、電話、手機號碼、隔離檢疫期間、申請項目(居家隔離、居家檢疫、集中隔離、集中檢疫)、個人金融帳號代碼及局帳號、電子郵件

訊息提示：為加速完成案件申請，請依本畫面先行完成檢附附件準備

1.身分證明：  
1-1.15歲以上：身分證正反面  
1-2.15歲以下：健保卡或戶口名簿  
2.存摺封面  
2-1.15歲以下：可檢附監護人或法定代理人存摺封面  
3.隔離及檢疫通知書  
4.請假及未支薪證明  
註1.各證明檢附附件判斷條件 - 參考右表

提供案件編號供後續查詢及修正

# 系統流程圖 - 案件審核撥款(集中、居家受隔離或檢疫者)

## 案件初審 / 複審 / 撥款

