

臺南市學甲區

104年人口結構與特性分析

臺南市學甲區公所會計室 編印

中華民國 105 年 7 月

目錄

前言	1
壹、 人口靜態概況	2
一、 人口分布	2
二、 性比例、戶量	4
三、 人口年齡分佈	5
貳、 人口動態概況	7
一、 人口自然增(減)率	7
二、 人口社會增(減)率	7
參、 結婚狀況	8
肆、 教育程度	9
伍、 結語	10

前言

人口乃組成國家之基本要素，一國人口之多寡與質量將決定國家政策走向，惟近年人口逐漸邁向少子化與高齡化，唯有與時並進，順應人口變化方能制定最適當之政策。故茲編撰人口結構與特性分析，並就學甲區內自100年底至104年底之人口之靜態、動態概況、婚姻情形及教育程度分別探討，期能藉由提供以下分析精進本區行政效率，亦能對學甲區歷年人口變遷有更深入之了解。

學甲區位臺南市之西北部，東臨下營區，東北接鹽水區，南連佳里區，東南與麻豆區相接、西南隔將軍溪毗鄰將軍區，西接北門區，北以八掌溪與嘉義縣義竹鄉為界，土地面積共53.9919平方公里。學甲區於100年合併後計有13里，分別為三慶、大灣、中洲、仁得、平和、光華、宅港、秀昌、明宜、慈福、新達、新榮、豐和里，其中人口集中於仁得、明宜、慈福、秀昌一帶，全區人口分布較不均勻。

壹、人口靜態概況

一、人口分布

104年底本區人口數為26,652人，男性計13,645人，佔人口總數之51.19%，女性計13,007人，佔人口總數之48.81%，其中女性人口之增減率略大於男性，男性人口較103年底減少1.01個百分點，而女性人口則較103年底減少1.2個百分點。

各里人口中以仁得里4,555人最多，佔全區人口數之17.09%，其次為秀昌里2,790人，佔10.47%；宅港里948人最少，佔3.56%。與103年底相較下人口增減幅度最大者為新榮里，增減率為27.83%，即里內共增加70人；最小者為宅港里，增減率為-40.49%，即里內共減少40人。

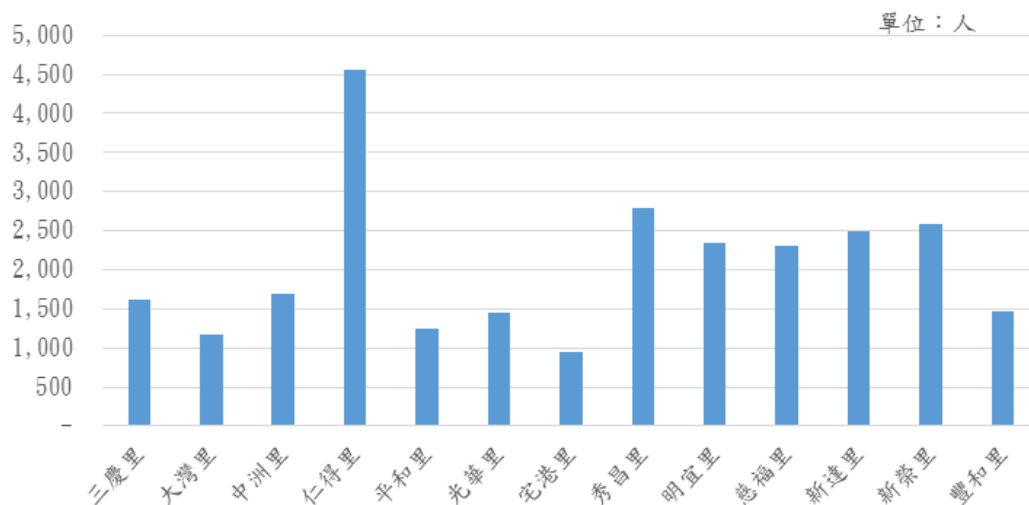
表1-1 學甲區總人口數

單位：人、%

年底別	人口數						女性人口 增減率%
	合計	男	占總人口 比率%	男性人口 增減率%	女	占總人口 比率%	
100年底	27,583	14,121	51.19	-0.77	13,462	48.81	-1.25
101年底	27,414	14,018	51.13	-0.73	13,396	48.87	-0.49
102年底	27,167	13,905	51.18	-0.81	13,262	48.82	-1.00
103年底	26,949	13,784	51.15	-0.87	13,165	48.85	-0.73
104年底	26,652	13,645	51.20	-1.01	13,007	48.80	-1.20

資料來源：臺南市學甲區戶政事務所

圖1-1 104年底學甲區各里人口數



資料來源：臺南市學甲區戶政事務所

表1-2 學甲區各里人口數

里別	100年底	101年底	102年底	103年底	104年底	104年底較103年底增減率
總計	27,583	27,414	27,167	26,949	26,652	-11.02
三慶里	1,725	1,692	1,674	1,653	1,619	-20.57
大灣里	1,280	1,263	1,245	1,200	1,168	-26.67
中洲里	1,770	1,739	1,706	1,702	1,692	-5.88
仁得里	4,801	4,752	4,710	4,642	4,555	-18.74
平和里	1,318	1,308	1,286	1,266	1,242	-18.96
光華里	1,544	1,508	1,510	1,476	1,455	-14.23
宅港里	1,024	1,005	990	988	948	-40.49
秀昌里	2,837	2,860	2,841	2,807	2,790	-6.06
明宜里	2,348	2,339	2,337	2,324	2,339	6.45
慈福里	2,331	2,313	2,306	2,335	2,298	-15.85
新達里	2,544	2,561	2,514	2,524	2,494	-11.89
新榮里	2,471	2,508	2,524	2,515	2,585	27.83
豐和里	1,590	1,566	1,524	1,517	1,467	-32.96

資料來源：臺南市學甲區戶政事務所

二、性比例、戶量

性比例表示男性人口對女性人口之比例，即每100位女性人數對應之男性人數，104年底本區之性比例為104.91，與近5年相較下無明顯變動。

104年底本區之戶數為9,665戶，較103年底增加18戶，自近5年來呈微幅遞增狀態，惟戶量及人口密度因人口數逐年減少呈遞減狀態。

表1-3 學甲區人口自然增減及社會增減---按男女別

單位：人

年底別	人口數			性比例	出生人數		死亡人數		自然增減人數		遷入人數		遷出人數		社會增減人數	
	合計	男	女		男	女	男	女	男	女	男	女	男	女	男	女
100年底	27,583	14,121	13,462	104.90	96	96	140	141	-44	-45	323	478	389	604	-66	-126
101年底	27,414	14,018	13,396	104.64	115	114	149	98	-34	16	370	426	439	508	-69	-82
102年底	27,167	13,905	13,262	104.85	97	90	147	135	-50	-45	343	413	406	502	-63	-89
103年底	26,949	13,784	13,165	104.70	88	96	130	123	-42	-27	294	392	373	462	-79	-70
104年底	26,652	13,645	13,007	104.91	92	105	138	122	-46	-17	296	335	389	476	-93	-141

資料來源：臺南市學甲區戶政事務所

表1-4 學甲區現住人口

單位：人

年底別	土地面積 (平方公里)	鄰數	戶數	戶量 (人/戶)	人口數	人口密度 (人/平方公里)
100年底	53.9919	330	9,569	2.88	27,583	510.87
101年底	53.9919	330	9,658	2.84	27,414	507.74
102年底	53.9919	330	9,658	2.81	27,167	503.17
103年底	53.9919	323	9,647	2.79	26,949	499.13
104年底	53.9919	323	9,665	2.76	26,652	493.63

資料來源：臺南市學甲區戶政事務所

三、人口年齡分佈

本區 104 年底人口年齡分佈，0-14 歲幼年人口計 2,782 人，佔本區總人口之 10.44%；15-64 歲壯年人口計 19,739 人，佔本區總人口之 74.06%；65 歲以上老年人口計 4,131 人，佔本區總人口之 15.50%。扶養率 35.02%；扶幼率 14.09%，近 5 年比率減少 2.06 個百分點；扶老率 20.93%，近 5 年比率增加 1.85 個百分點；老化指數 148.49%，近 5 年比率增加 30.34 個百分點。

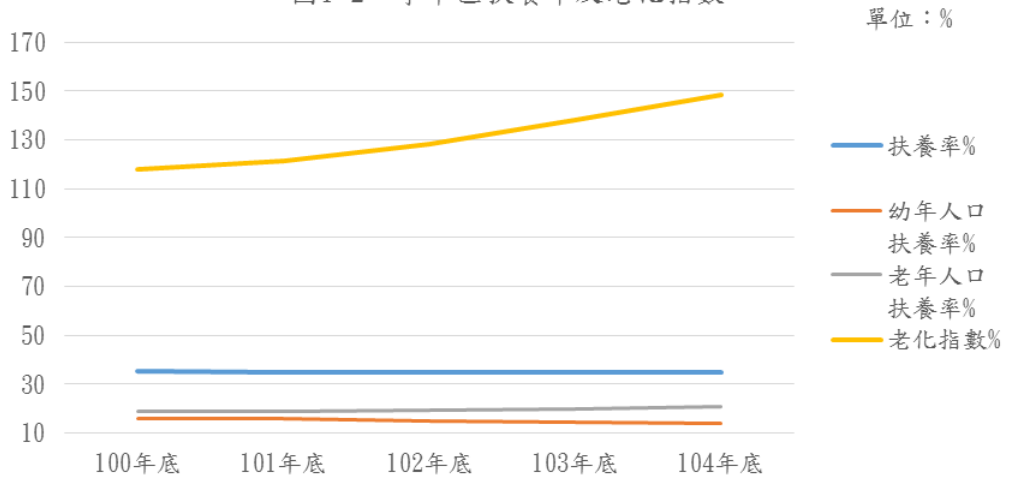
表1-5 學甲區人口年齡結構及扶養人口率

單位：人、%

年底別 及里別	總人 口數	年齡結構						扶養率%	幼年人 口 扶養率%	老年 人 口 扶養率%	老 化 指 數%
		幼年 0-14歲	%	青壯年 15-64歲	%	老年 65歲以上	%				
100年底	27,583	3,294	11.94	20,397	73.95	3,892	14.11	35.23	16.15	19.08	118.15
101年底	27,414	3,200	11.67	20,322	74.13	3,892	14.20	34.90	15.75	19.15	121.63
102年底	27,167	3,068	11.29	20,158	74.20	3,941	14.51	34.77	15.22	19.55	128.46
103年底	26,949	2,916	10.82	20,012	74.26	4,021	14.92	34.66	14.57	20.09	137.89
104年底	26,652	2,782	10.44	19,739	74.06	4,131	15.50	35.02	14.09	20.93	148.49
仁得里	4,555	506	11.11	3,469	76.16	580	12.73	31.31	14.59	16.72	114.62
新榮里	2,585	337	13.04	1,965	76.02	283	10.95	31.55	17.15	14.40	83.98
光華里	1,455	141	9.69	1,096	75.33	218	14.98	32.76	12.86	19.89	154.61
宅港里	948	86	9.07	688	72.57	174	18.35	37.79	12.50	25.29	202.33
慈福里	2,298	258	11.23	1,672	72.76	368	16.01	37.44	15.43	22.01	142.64
秀昌里	2,790	298	10.68	2,173	77.89	319	11.43	28.39	13.71	14.68	107.05
明宜里	2,339	266	11.37	1,761	75.29	312	13.34	32.82	15.11	17.72	117.29
豐和里	1,467	125	8.52	1,100	74.98	242	16.50	33.36	11.36	22.00	193.60
平和里	1,242	111	8.94	869	69.97	262	21.10	42.92	12.77	30.15	236.04
新達里	2,494	238	9.54	1,822	73.06	434	17.40	36.88	13.06	23.82	182.35
大灣里	1,168	115	9.85	808	69.18	245	20.98	44.55	14.23	30.32	213.04
三慶里	1,619	143	8.83	1,135	70.11	341	21.06	42.64	12.60	30.04	238.46
中洲里	1,692	158	9.34	1,181	69.80	353	20.86	43.27	13.38	29.89	223.42

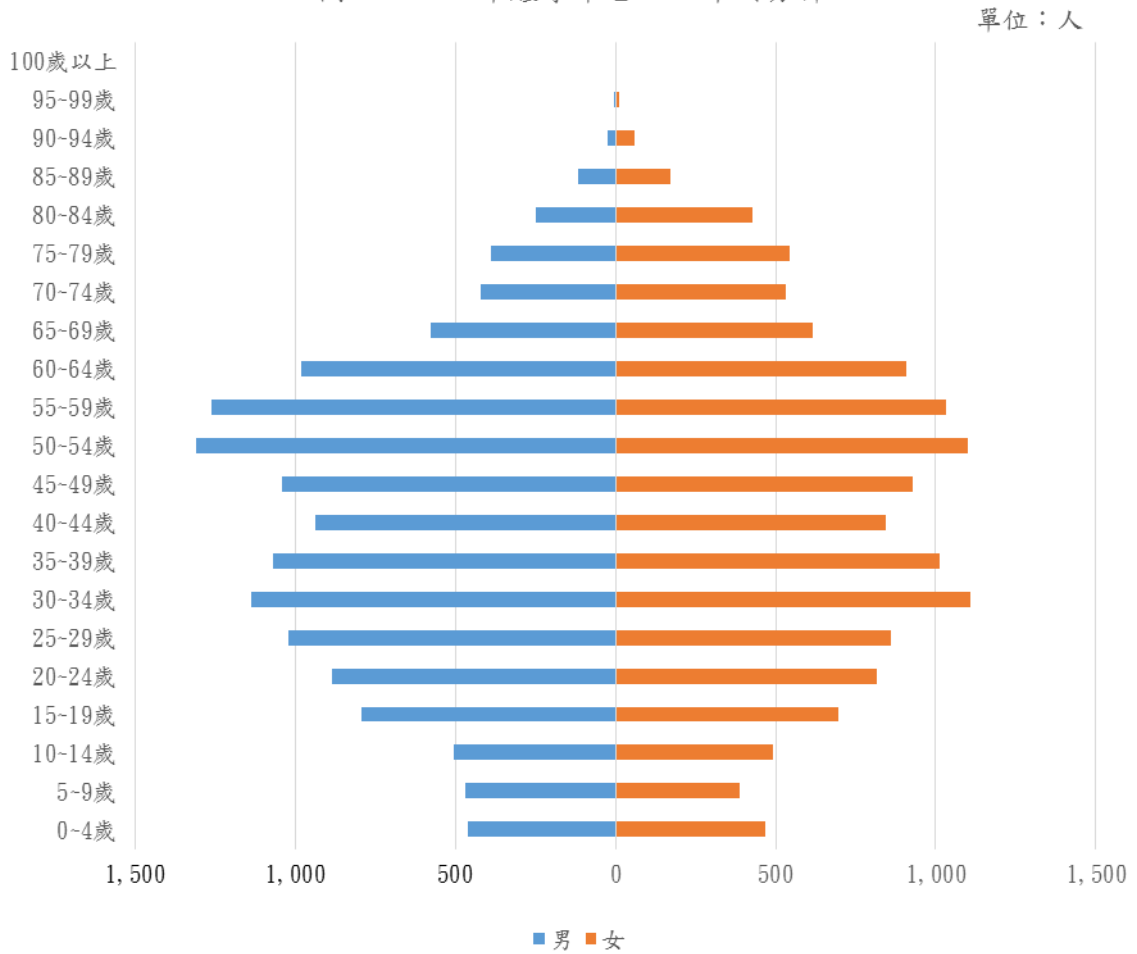
資料來源：臺南市學甲區戶政事務所

圖1-2 學甲區扶養率及老化指數



資料來源：臺南市學甲區戶政事務所

圖1-3 104年底學甲區人口年齡分佈



資料來源：臺南市學甲區戶政事務所

貳、人口動態概況

由本區戶籍動態登記資料顯示，104年底人口總成長率-11.02%，較103年底減少3%，主要變動原因為社會增(減)人數，與103年底相較下，自然增(減)人數增加6人，社會增(減)人數減少85人。

一、人口自然增(減)率

104年底本區自然增(減)數減少63人，出生人數197人，粗出生率為7.35‰；死亡人數260人，粗死亡率為9.70‰；即自然增(減)率為-2.55‰，與103年底相較下增加0.2‰。

二、人口社會增(減)率

104年底本區社會增(減)數減少234人，遷入人數631人，遷入率為23.54‰；遷出人數865人，遷出率為32.28‰；即社會增(減)率為-8.73‰，與103年底相較下減少3.22‰。

表2-1 學甲區人口成長數及其比率

單位：人、‰

年 底 別	現住 人口	出生		死亡		自然增 (減)率‰	遷入		遷出		社會增 (減)率‰	總成長數	
		人數	粗出生率‰	人數	粗死亡率‰		人數	遷入率‰	人數	遷出率‰		人數	總成長率‰
100年底	27,583	192	6.93	281	10.14	-3.21	801	28.89	993	35.82	-6.93	-281	-10.08
101年底	27,414	229	8.33	247	8.98	-0.65	796	28.95	947	34.44	-5.49	-169	-6.13
102年底	27,167	187	6.85	282	10.33	-3.48	756	27.70	908	33.27	-5.57	-247	-9.01
103年底	26,949	184	6.80	253	9.35	-2.55	696	25.72	845	31.23	-5.51	-218	-8.02
104年底	26,652	197	7.35	260	9.70	-2.35	631	23.54	865	32.28	-8.73	-297	-11.02

資料來源：臺南市學甲區戶政事務所

參、結婚狀況

104年底本區15歲以上人口共23,870人，未婚者佔30.11%，較103年底增加.15個百分點；有偶者佔44.54%，喪偶者佔8.45%，離婚者佔6.47%。近5年來喪偶率與離婚率有較明顯之變動，其中喪偶率增加0.21個百分點，離婚率增加1.18個百分點。

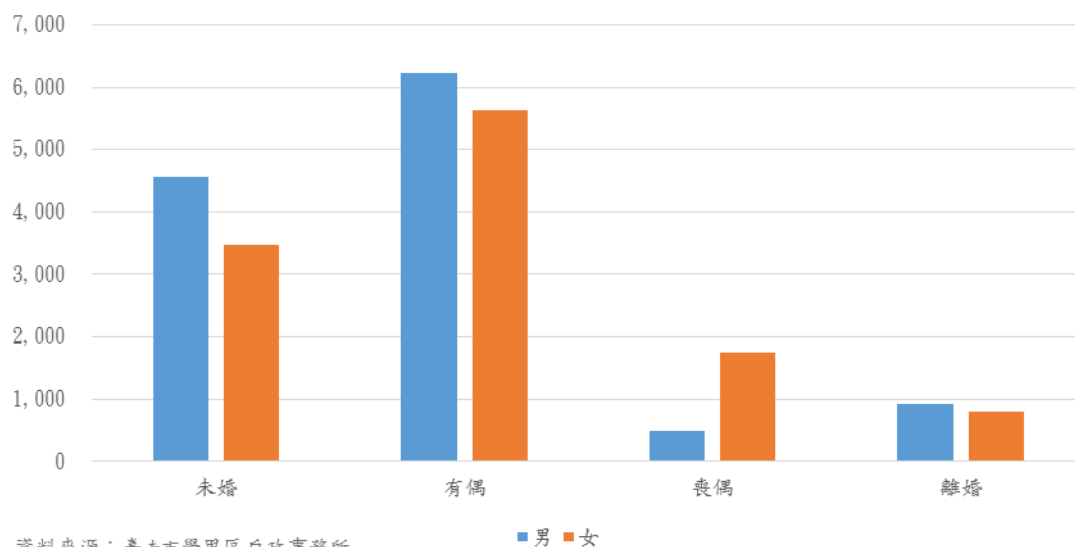
表4-1 學甲區15歲以上人口婚姻狀況

單位：人、%

年底別	15歲以上 人口總計	未婚			有偶			喪偶			離婚		
		男	女	%	男	女	%	男	女	%	男	女	%
100年底	24,289	4,646	3,529	29.64	6,496	5,887	44.89	504	1,769	8.24	767	691	5.29
101年底	24,214	4,637	3,522	29.76	6,429	5,798	44.60	497	1,785	8.32	807	739	5.64
102年底	24,099	4,607	3,514	29.89	6,355	5,736	44.51	495	1,768	8.33	859	765	5.98
103年底	24,033	4,586	3,488	29.96	6,323	5,714	44.67	496	1,762	8.38	877	787	6.17
104年底	23,870	4,558	3,467	30.11	6,234	5,636	44.54	500	1,751	8.45	917	807	6.47

資料來源：臺南市學甲區戶政事務所

圖4-1 104年底學甲區15歲以上人口婚姻狀況



肆、教育程度

104 年底學甲區滿 15 歲以上人口為 23,870 人，佔總人口數 88.56%，其中大專以上程度者 6,221 人，佔 26.06%；高中(職)者 7,807 人，佔 32.71%；國(初)中者 4,362 人，佔 18.27%；國小者 5,166 人，佔 21.64%；自修者 33 人，佔 0.14%；不識字者 281 人，佔 1.18%。

高等教育(大專以上)人口逐年增加，近 5 年上升 3.24 個百分點；國小、自修及不識字人口相對逐年減少，近 5 年降低 3.49 個百分點。

表5-1 學甲區15歲以上人口之教育程度--按性別比

單位：人、%

年底別	大專及以上			高中(職)			國(初)中及以下			自修			不識字		
	男	女	%	男	女	%	男	女	%	男	女	%	男	女	%
100年底	3,088	2,454	22.82	4,471	3,413	32.46	4,815	5,668	43.16	6	28	0.14	33	313	1.42
101年底	3,191	2,517	23.57	4,438	3,449	32.57	4,704	5,549	42.34	5	29	0.14	32	300	1.37
102年底	3,304	2,616	24.57	4,386	3,378	32.22	4,590	5,476	41.77	6	27	0.14	30	286	1.31
103年底	3,388	2,692	25.30	4,410	3,432	32.63	4,449	5,326	40.67	6	27	0.14	29	274	1.26
104年底	3,481	2,740	26.06	4,386	3,421	32.71	4,309	5,219	39.92	6	27	0.14	27	254	1.18

資料來源：臺南市學甲區戶政事務所

表5-2 學甲區15歲以上人口各年齡組教育程度結構

104年底

單位：%

年齡別	博士	碩士	大學	專科	高中(職)	國(初)中	國小及以下	自修	不識字
合計	0.14	2.62	15.81	7.49	32.71	18.27	21.64	0.14	1.18
15 ~ 19歲	-	-	-	-	31.36	61.37	7.27	-	-
20 ~ 24歲	-	0.82	31.35	5.29	60.65	1.88	-	-	-
25 ~ 29歲	-	8.24	55.48	4.89	27.55	3.46	0.37	-	-
30 ~ 34歲	0.45	7.61	36.85	10.19	37.52	5.92	1.47	-	-
35 ~ 39歲	0.38	5.05	24.36	16.48	42.10	9.56	2.07	-	-
40 ~ 44歲	0.34	3.82	15.34	15.06	46.97	16.74	1.69	0.06	-
45 ~ 49歲	0.05	2.38	8.07	11.67	47.23	26.89	3.40	0.05	0.25
50 ~ 54歲	0.08	1.49	5.97	7.50	36.44	35.90	12.23	0.08	0.29
55 ~ 59歲	0.04	0.65	4.10	6.58	30.47	30.47	27.16	0.04	0.48
60 ~ 64歲	0.21	0.37	3.92	5.61	22.56	14.72	50.58	0.37	1.64
65歲以上	0.05	0.17	2.86	2.40	7.31	8.47	72.74	0.51	5.50

資料來源：臺南市學甲區戶政事務所

伍、結語

綜上所述，學甲區近5年來之人口結構具以下特性：

一、人口老化指數攀升

本區老化指數逐年攀升，較100年底增加30.34個百分點，且人口年齡分布呈現縮減型，顯示本區之人口年齡結構因幼年人口數逐年降低及人口減少而逐漸老化，其中以三慶里之老化指數238.46%最高。日後該如何提升生育率以降低區內人口老化程度誠為值得探討之議題。

二、人口總成長率持續呈現負成長

近5年來本區人口之社會增(減)率及自然增(減)率皆為負成長，且女性人口之增(減)幅度略大於男性。其中以社會增(減)率為總成長率持續下降之主因，顯示本區之女性人口遷移較男性人口頻繁。

三、喪偶人口及離婚人口增加

本區人口逐年減少，惟喪偶及離婚人口卻不斷增加，顯示婚姻之不穩定性使區內單親家庭逐漸增加，隨之衍生的家庭經濟問題等需給予更多關注。