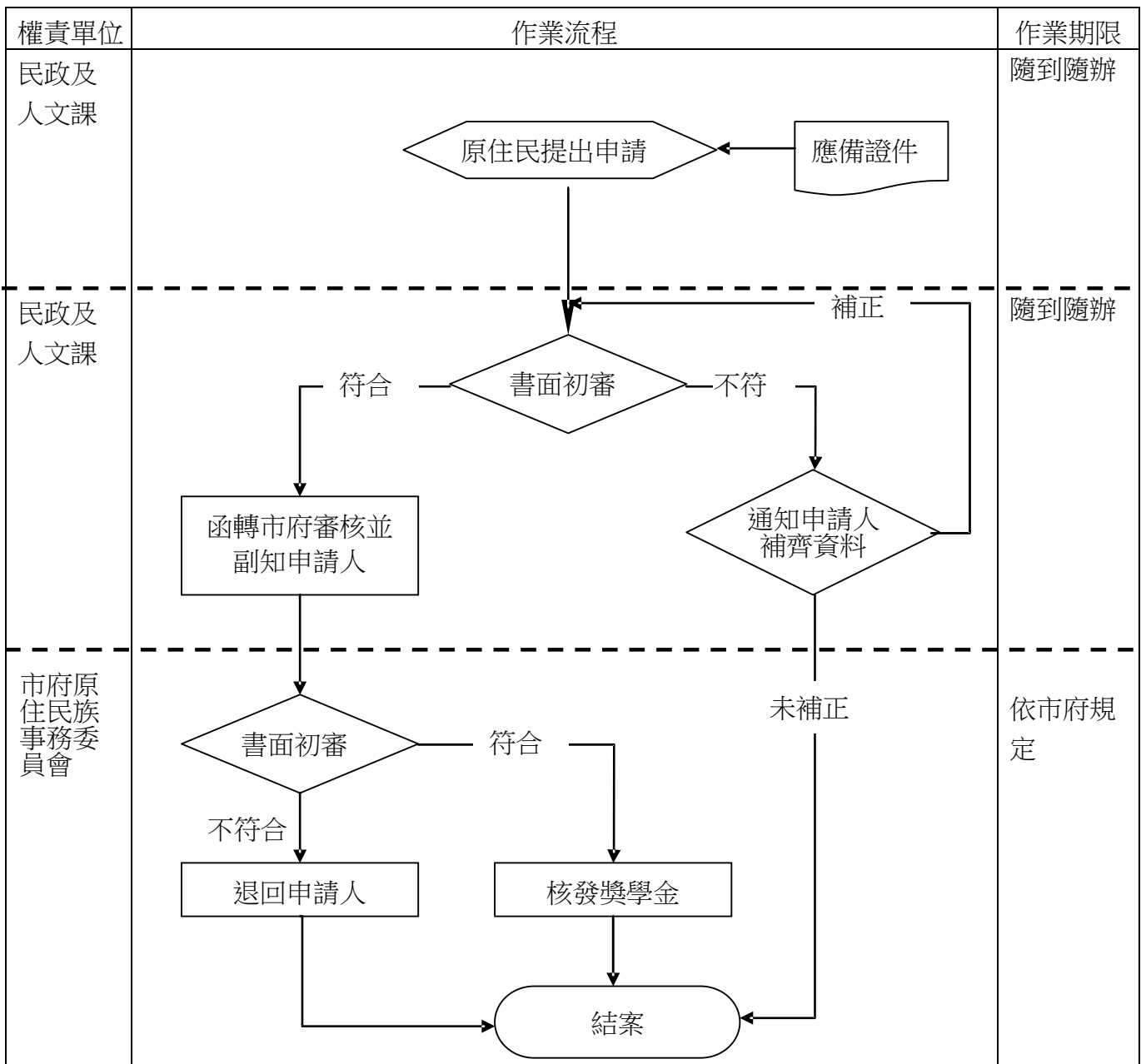


臺南市大內區公所【原住民學生獎助學金】作業流程表

民-018



法令依據
臺南市政府原住民學生獎助學金申請作業須知

- 應備證件
1. 申請表 1 份
 2. 學期成績單正本或傑出表現證明 1 份
 3. 註記原住民身分之戶籍謄本或戶口名簿影本 1 份
 4. 學生本人之郵局存摺影本 (若無學生本人無郵局存摺，請附切結書 1 份)
 5. 為中低收入或低收入戶者，請檢附區公所核發之證明文件 (無者免附)

- 使用表格
1. 臺南市政府原住民學生獎助學金申請表
 2. 切結書

- 作業注意事項
1. 申請人 (學生) 本人須設籍於臺南市 6 個月以上
 2. 申請人之學業成績未以百分比計分者，申請獎助學金前應先請學校換算之

承辦課室
民政及人文課 電話 (06)5761001#256