

臺南市東山區南勢里防災地圖 Disaster Evacuation Map of Nanshi Vil., Dongshan Dist., Tainan City

防災資訊表 Information

行政區位圖 Administrative area



災害通報單位 Notification Units

- 臺南市災害應變中心 (City level)
Emergency Response Center
永華專線Tel.:06-2989119
民治專線Tel.:06-6569119
- 東山區災害應變中心(District level)
Emergency Response Center
電話Tel.:06-6801941
- 消防局(fire bureau)電話Tel.:119
- 警察局(police bureau)電話Tel.:110
- 市民服務熱線 1999
City Government 24hr Tel. 1999

緊急聯絡人

Emergency contact person

- 里長 Chief of Village: 楊宗穎
電話(公) Phone(Office): 06-6861043
手機 Mobile Phone: 0922-823-378
- 里幹事 Officer of Village: 莊揚理
電話(公) Phone(Office): 06-6861001
手機 Mobile Phone: 0966-517-223

防災資訊網站 information website

- 臺南市政府東山區公所 (district office)
<http://www.tainan.gov.tw/dongshan/>

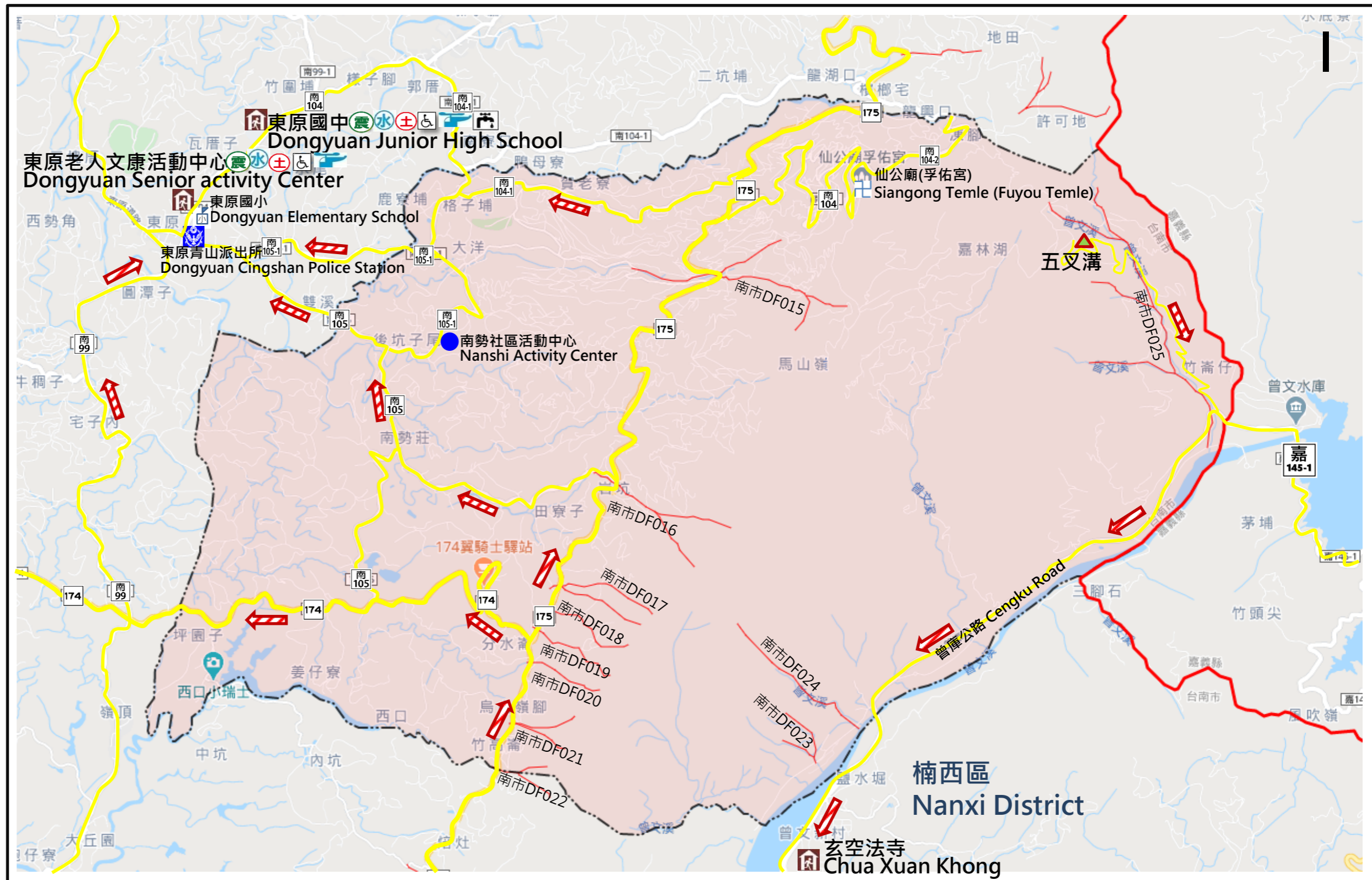
避難原則 Principle of evacuation

- 【水災 Flooding】
- 就地避難或垂直避難
- 低窪地區前往避難收容處所
To high place or shelter
- 【地震 Earthquake】
- 前往開放空間或公園避難
To open place or park

避難收容處所 Shelter

- 東原老人文康活動中心 Dongyuan Senior activity Center
地址 Address: 東山區東原里23鄰8號
電話Tel.: 0958800988
聯絡人 Contact Person: 葉孟亮
 - 東原國民中學 Dongyuan Junior High School
地址 Address: 東山區東原里瓦厝70號
電話Tel.: 06-6861009
聯絡人 Contact Person: 校長 Principal
- *避難處所開設服務相關事宜，請洽東山區災害應變中心詢問。
Please contact with the emergency response center for the situation of shelter.

111年01月製作



圖例	道路 Roads	標示 Sign	設施 Facilities
	175 市道 County Highway	疏散避難方向 Evacuation Route	地震室內避難收容處所 Indoor shelter for earthquake
	104 區道 Township Road	適用地震災害 For earthquake	地震室外避難收容處所 Outdoor shelter for earthquake
	行政區域界線	適用水災災害 For flooding	水災避難收容處所 Shelter for flooding
	區界線 District Bounday	適用海嘯災害 For tsunami	土石流避難收容處所 Shelter for debris flow
	里界線 Village Bounday	適用土石流災害 For debris flow	複合型避難收容處所 Multi-function Shelter
		備有無障礙設施 Barrier-free facility	物資儲備點 Supplies Reserve Loca.
		廟宇 Temple	砂包放置點位 Sand Bag Placing Loca.
		國小 Elementary school	垃圾集結點 Garbage Assembly Loca.
		國中 Junior high school	指揮中心 Emergency Operation Center
		公務部門 Administrative facility	人車轉運集結點 Transit Station
			消防單位 Fire agency
			取水點 Draw-off point
			警察單位 Police Station
			醫療單位 Hospital
			通訊設備放置點 Communication
			救援器材放置點 Rescue eqpt.
			身心障礙福利機構 Disabled Welfare .org
			老人福利機構 Senior Welfare .org
			海嘯避難收容處所 Shelter for tsunami