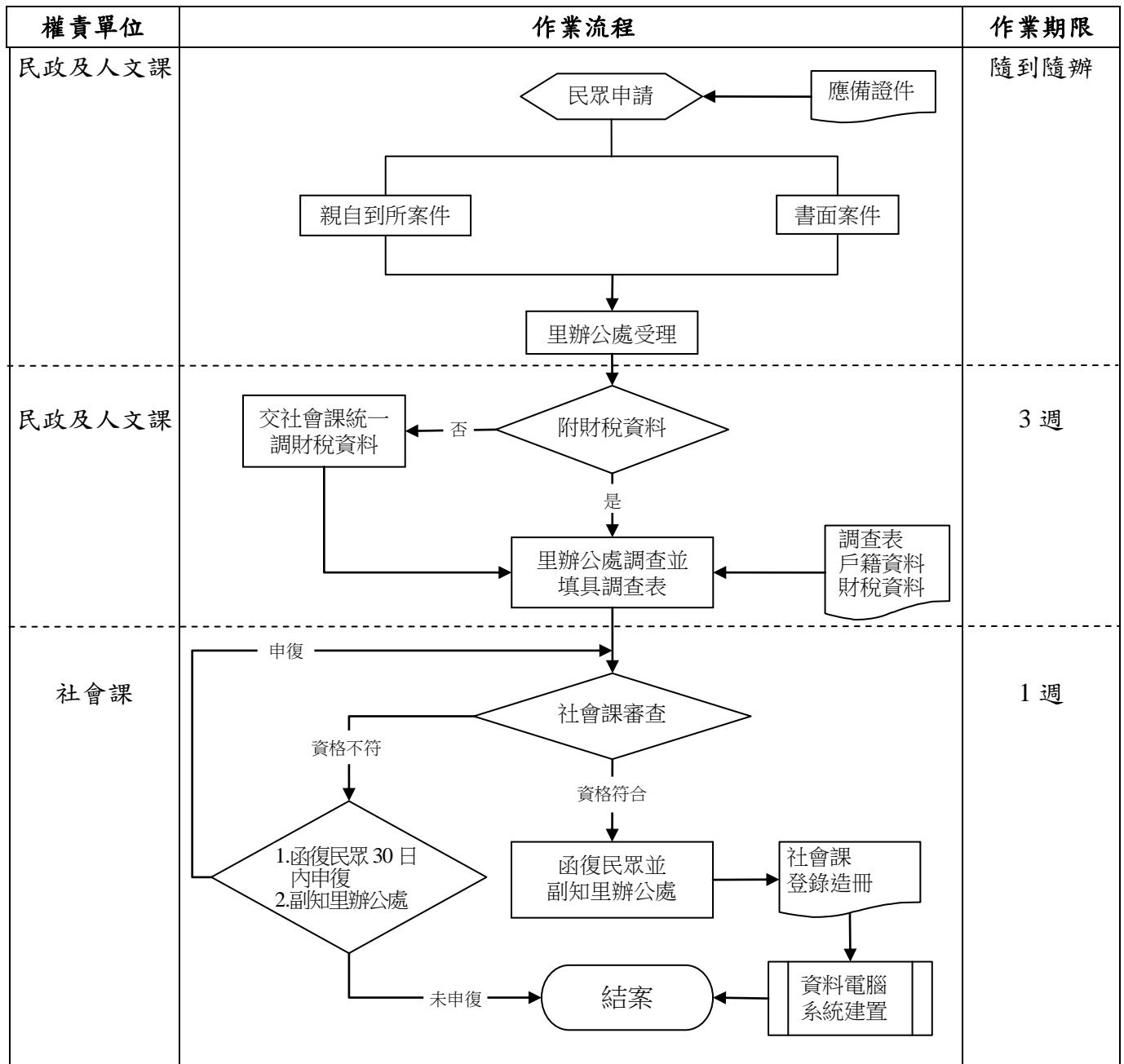


臺南市東山區公所【身心障礙者生活補助費申請】作業流程表



※法令依據

臺南市身心障礙者生活補助費審核作業要點
臺南市身心障礙者生活補助審核注意事項

※應備證件

1. 申請人印章
2. 身心障礙證明（手冊）正反面影本
3. 申請人最近三個月內全戶戶籍謄本（包含所有子女之全戶戶籍謄本）
4. 其他（如戶內有高中職以上學生應檢附學生證正反面影本、外養榮民應檢附外養榮民證明、退休人員檢附退休俸證明、軍公教人員檢附薪資單、失業證明等）
5. 財稅資料及稅籍清單（可由區公所代為申請）

※使用表格

臺南市社會福利補助申請調查表

※作業注意事項

兼具領取老年農民福利津貼、敬老福利生活津貼及中低收入老人生活津貼補助者，僅能擇一領取

※承辦課室

社會課 電話 06-6802100#106