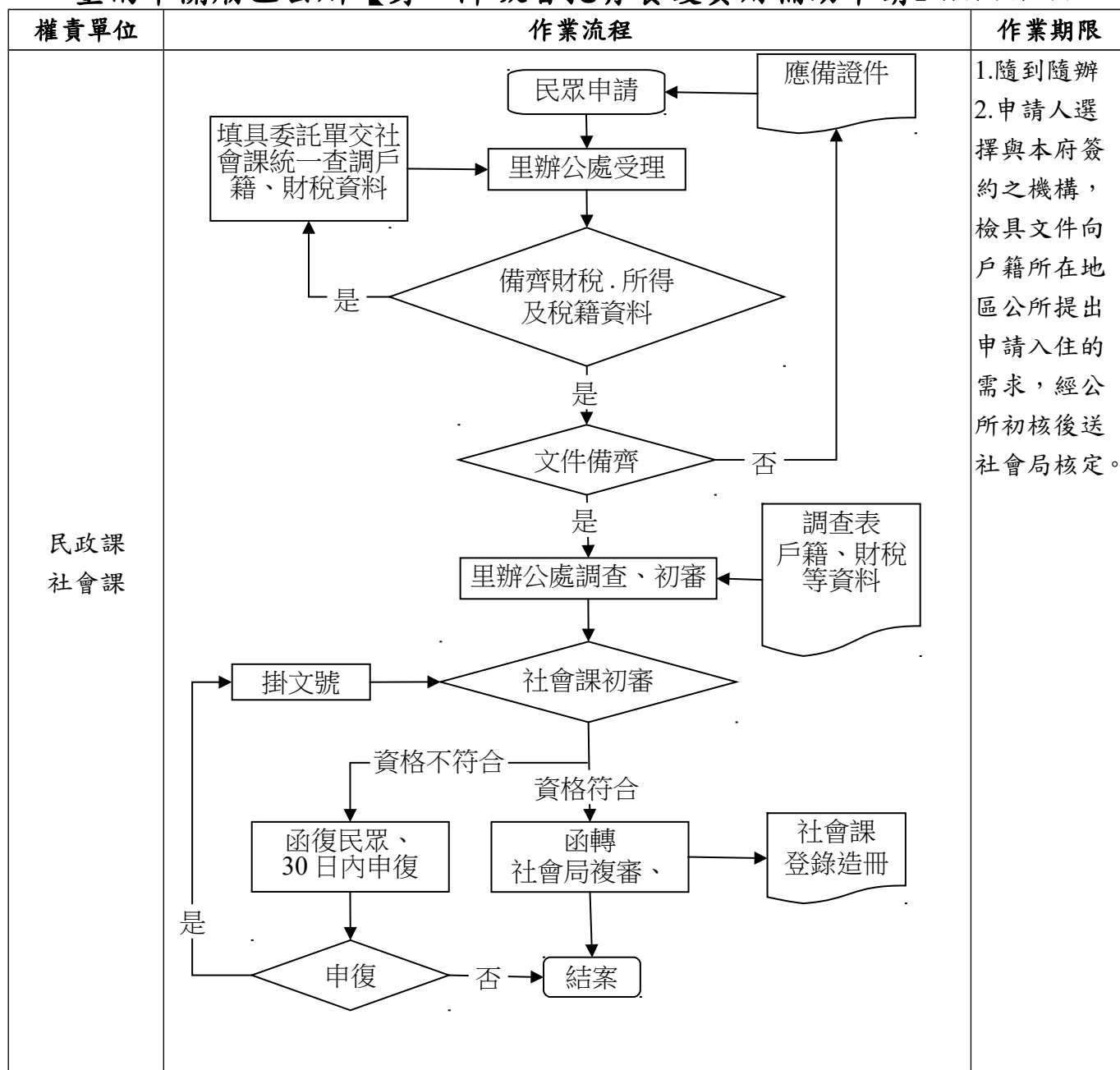


## 臺南市關廟區公所【身心障礙者托育養護費用補助申請】作業流程表



### ※法令依據

1. 身心障礙者生活托育養護費用補助辦法
2. 臺南市政府辦理身心障礙者托育養護費用補助審核作業要點

### ※應備證件

1、申請人、配偶、一親等之直系血親、同一戶籍或共同生活之其他直系血親之3個月內的全部謄本。2、前項須列計人口之最新財產、最近年度所得資料。(但低收入戶者得免附)3、申請人最近年度稅籍資料。4、認列綜合所得稅扶養親屬免稅額之納稅義務人最新財產、最近年度所得資料、三個月內戶籍謄本。5、申請人之殘障手冊 6、至護理之家者需檢具最近3個月內專科醫師診斷證明書並加註有技術性醫療照需求。7、精神障礙者需檢具臺南市精神病患病情分類及處置建議表。8、申請人印章。

### ※使用表格

臺南市社會福利補助申請調查表

### ※作業注意事項

同時符合領取本補助、老年農民福利津貼、國民年金老年基本保證年金、國民年金身心障礙基本保證年金、中低收入

戶老人生活津貼、身心障礙者生活補助之資格者，僅得擇一領取。

**※承辦課室**

社會課 林璧儀 電話:5950002 轉 116