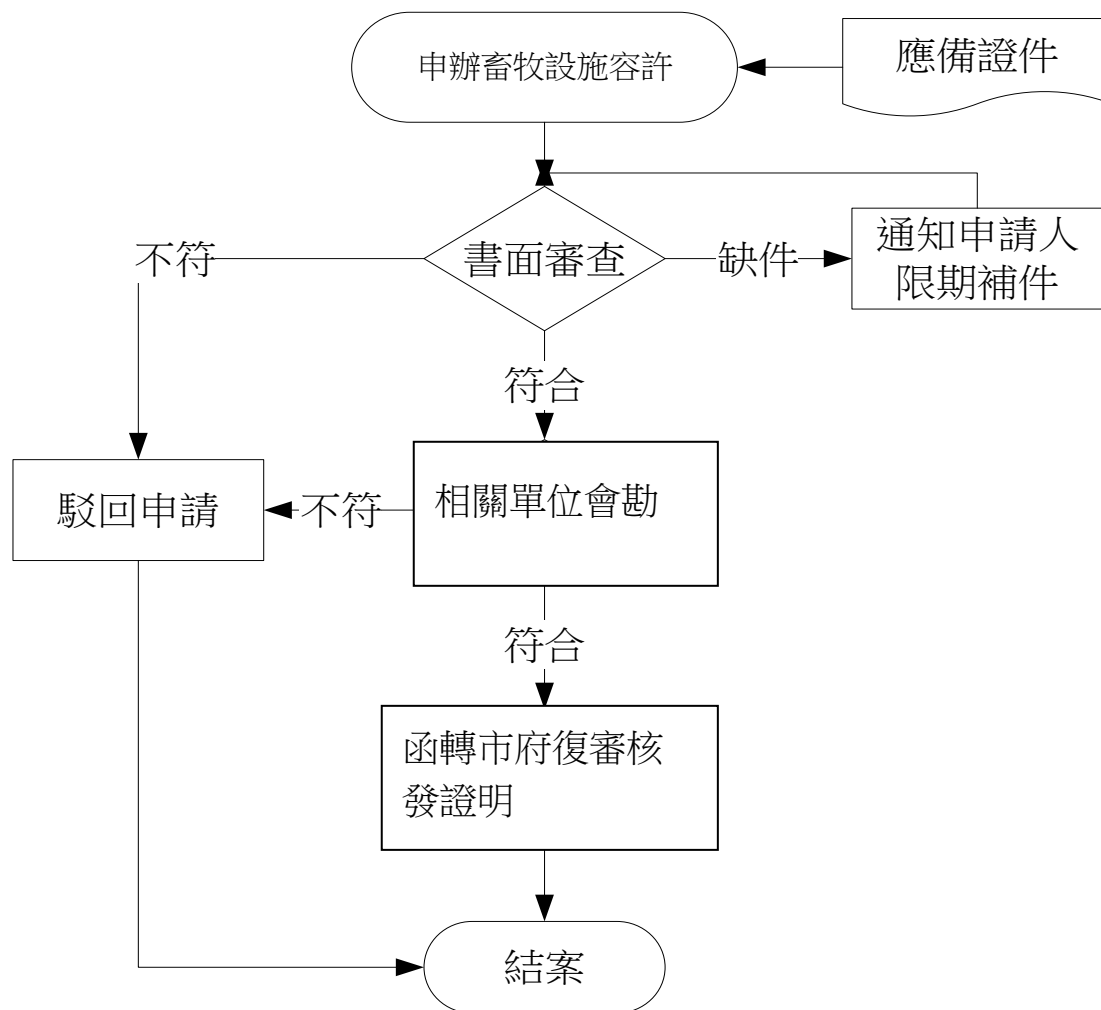


# 申辦農業用地容許作畜牧設施使用

## 一、申辦流程圖：



**二、申辦作業：**應檢附下列文件一式二份，向區公所辦理初審，並轉呈市政府審查及核發。

1. 代理申辦畜牧設施容許使用委託書(自辦者免附)
2. 農業用地容許作畜牧設施使用申請書
3. 檢附身分證正反面影本或戶籍登記謄本
4. 地籍圖及土地登記謄本(最近一個月內有效)
5. 牧場位置及畜牧設施配置圖
6. 主要畜牧設施說明書
7. 土地使用權同意書(土地自有者免附)

**備註：**牧場位置及畜牧設施配置圖需用地籍圖 1/500 套繪及加蓋申請人、土地所有權人、共有人印章

# 農業用地容許作農業設施使用申請書

申請日期： 年 月 日

受文機關：台南市關廟區公所

申請事項：申請人因經營農業需要，擬申請設置農作產銷設施、林業設施、水產養殖設施、畜牧設施，依據「申請農業用地作農業設施容許使用審查辦法」第五條規定填具本申請書，並檢附相關文件，請惠予同意。

土地標示部	鄉鎮區	關廟區	關廟區	關廟區				合計
	地段							
	小段							
	地號							
	面積(m <sup>2</sup> )							(m <sup>2</sup> )
	使用分區							
	編定用地							
	土地所有權人							
土地使用現況	本筆土地							
	鄰接土地							
申請內容	設施類別							
	細目名稱							
	使用面積(m <sup>2</sup> )							(m <sup>2</sup> )
	高度							
	樓層							
建造材料或結構								
預定使用年限								

申請人：

(蓋章)

身份證統一編號：

住址：

電話

# 畜牧設施同意使用同意書

茲因立據人\_\_\_\_\_等\_\_\_\_\_人座落於關廟\_\_\_\_\_段\_\_\_\_\_地號土地之申請畜牧設施同意使用，恐口說無憑，特立本據為憑。

立 據 人： (簽章)  
住 址：  
身分證字號：  
電 話：

立 據 人： (簽章)  
住 址：  
身分證字號：  
電 話：

立 據 人： (簽章)  
住 址：  
身分證字號：  
電 話：

立 據 人： (簽章)  
住 址：  
身分證字號：  
電 話：

立 據 人： (簽章)  
住 址：  
身分證字號：  
電 話：

立 據 人： (簽章)  
住 址：  
身分證字號：  
電 話：

中 華 民 國 年 月 日