

法定本

機關編號

03-074

# 臺南市後壁區公所

中華民國 101 年度

(自101年1月1日起至101年12月31日止)

# 單 位 預 算

臺南市後壁區公所

目 錄

中華民國 101 年度

甲、總 說 明	第 1 頁至第 3 頁
乙、主 要 表	
1、歲入來源別預算表	第 4 頁至第 5 頁
2、歲出機關別預算表	第 6 頁至第 8 頁
丙、附 屬 表	
1、歲入項目說明提要與預算明細表	第 9 頁至第 14 頁
2、歲出計畫說明提要與各項費用明細表	第 15 頁至第 27 頁
3、歲出用途別科目分析表	第 28 頁至第 29 頁
4、資本支出分析表	第 30 頁至第 30 頁
5、人事費彙計表	第 31 頁至第 31 頁
6、人事費分析表	第 32 頁至第 33 頁
7、公務車輛明細表	第 34 頁至第 34 頁
9、歲出按職能及經濟性綜合分類表	第 35 頁至第 36 頁

# 預算總說明

臺南市後壁區公所  
預 算 總 說 明  
中 華 民 國 101 年 度

一、現行法定職掌：

(一)機關主要職掌：依法辦理後壁區公所轄頂長里、仕安里、平安里、竹新里、新東里、新嘉里、烏樹里．．．．等21里自治事項，並執行上級政府委辦事項。

(二)內部分層業務：

1. 民政課：掌理自治行政、選舉、地政、三七五減租、殯葬管理、禮俗宗教、慶典活動、史蹟文獻、里行政、區里民活動中心經營管理、區政諮詢委員相關業務、教育文化、環境衛生、公共衛生、國民教育、國民體育、運動場館維護管理、協辦民防、防災救災、兵役、圖書管理、原住民行政、客家行政及其他有關民政業務事項。

2. 社會課：掌理社會福利、社會救助、老弱無後及災民收容安置、全民健保、勞工行政、合作事業、社區發展、人口政策宣導暨移民生活輔導、國民年金、就業輔導、人民團體輔導及其他有關社政事項。

3. 建設課：掌理土木工程、都市計畫、非都市土地規劃、公共建設、道路養護、農路改善、公園管理維護、路樹維護、雨水污水下水道工程、水利工程、里小型工程、水土保持、非重劃農路、農地重劃、山坡地保育、交通、觀光、簡易自來水、建築管理、違章建築查報處理、公用事業、公平交易、消費者保護、路燈維護、停車場管理、工商管理及其他有關基層建設事項。

4. 農業課：掌理農林漁牧管理、農業推廣、農藥管理、糧食、農產運銷及農情調查、產業調查分析、產業發展與推廣、生態保育、動物防疫、動物保護、畜牧行政及其他有關農業事項。

5. 秘書室：掌理研考、文書、印信、法制、國家賠償、訴願、調解行政、庶務、採購發包、工友及臨時人員管理、辦公廳舍管理、財產管理、資訊管理、檔案、出納、協助稅捐稽徵、為民服務、新聞發布、公共關係及不屬其他課室事項。

6. 人事室：辦理人事管理事項。

7. 會計室：辦理歲計、會計及統計事項。

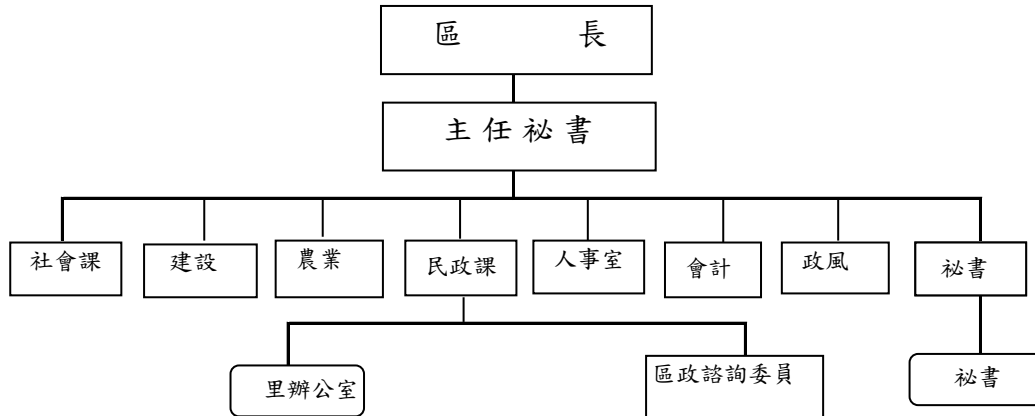
8. 政風室：辦理政風事項。

臺南市後壁區公所  
預算總說明

中華民國 101 年度

(三)組織系統圖

後壁區公所組織系統圖



(四)員額編制表

員額編制表

類別	法定編制員額	本年度預算員額	上年度預算員額
職員	57	57	57
約僱人員			2
技工	2	2	2
駕駛			
工友	4	4	4
合計	63	63	65

二、上年度已過期間預算執行情形(至100年6月)：

- (一)歲入部份：100年度歲入預算數為14,731,000元，截至6月30日止分配數為0元，執行數為11,410,962元。
- (二)歲出部份：100年度歲出預算數為119,191,686元，截至6月30日止分配數為74,966,686元，執行數為58,179,995元，已分配尚未執行數為17,210,579元，執行率為77.61%。

臺南市後壁區公所  
預 算 總 說 明

中華民國 101 年度

三、本年度施政(包括業務及工作重點暨預算提要)：

(一)本年度施政目標及重點

- 1、落實市民申訴陳情案件、建議案件、瞭解民情、廣徵市政建設興革意見，加強地方建設。
- 2、推行地方自治奠定里鄰基礎並辦理藝文、體育、睦鄰互助聯誼活動，推行環境清潔工作、提倡正當休閒、改善居家環境品質。
- 3、賡續辦理社會救助、社會福利、社區發展等工作，落實社會福利政策。
- 4、賡續輔導人民團體、健全組織、發揮功能，並辦理防災綜合演習，加強環保、治安、美化、交通、育樂等工作。
- 5、賡續發展工商、農林漁牧業，提供土地利用價值，推行政府決策，發展地方經濟。
- 6、賡續辦理鄰里公園維護管理、落實基層建設，以提供民眾休憩活動之場所。
- 7、進行「區政發展計畫」，藉由願景的規劃來凝聚居民的共識，期能共同推行塑造的發展特色與打造區民理想的生活環境。
- 8、賡續推行兵役政策滿足平時戰時人力運用，增強國力，保障社會，鞏固國防。
- 9、依法辦理全民健保第五、六類及里鄰長保險業務，保障被保險人權益。

(二)、歲入部份：296千元，歲出102,879千元

1. 一般賠償收入	100千元	1. 行政管理 65,924千元
2. 審查費收入	89千元	2. 民政工作16,791千元
3. 證照費收入	30千元	3. 民政建築及設備298千元
4. 利息收入	30千元	4. 文化工作769千元
5. 廢舊物資售價	2千元	5. 農業工作115千元
6. 其他雜項收入	45千元	6. 農業建築及設備300千元
		7. 交通工作9,389千元
		8. 交通建築及設備8,505千元
		9. 社政工作788千元

# 主 要 表

# 臺南市後壁區公所

## 歲入來源別預算表

中華民國 101 年度

單位：新臺幣千元

科 目				本年度 預算數	上年度 預算數	前年度 決算數	本年度與 上年度比較	說明及法令依據	
款	項	目	節						名稱及編號
				合計	296	14,731	-	-14,435	
				經常門合計	296	14,731	-	-14,435	
02				03000000000	100	-	-	100	
	00			罰款及賠償收入					
	5			03030740000	100	-	-	100	
				臺南市後壁區公所					
		01		03030740300	100	-	-	100	
				賠償收入					
			01	03030740301	100	-	-	100	工程逾期罰款賠償收入100千元
				一般賠償收入					
03				04000000000	119	14,654	-	-14,535	
				規費收入					
	01			04030740000	119	14,654	-	-14,535	
	0			臺南市後壁區公所					
		01		04030740100	119	39	-	80	
				行政規費收入					
			01	04030740101	89	-	-	89	農業使用證明收入80千元
				審查費					建築線費9千元
			02	04030740102	30	39	-	-9	分區使用證明30千元
				證照費					
			02	04030740200	-	14,615	-	-14,615	
				使用規費收入					
			01	04030740213	-	14,615	-	-14,615	
				場地設施使用費					
04				06000000000	32	32	-	-	
				財產收入					
	01			06030740000	32	32	-	-	
	0			臺南市後壁區公所					
		01		06030740100	30	30	-	-	
				財產孳息					
			01	06030740101	30	30	-	-	各專戶利息收入30千元
				利息收入					
			02	06030740500	2	2	-	-	
				廢舊物資售價					
			01	06030740501	2	2	-	-	變賣已報廢財產、廢棄物品等收入2千元
				廢舊物資售價					
08				11000000000	45	45	-	-	
				其他收入					
	00			11030740000	45	45	-	-	
	8			臺南市後壁區公所					
		01		11030740200	45	45	-	-	
				雜項收入					
			01	11030740210	45	45	-	-	其他雜項收入15千元
				其他雜項收入					



臺南市後壁區公所  
歲入來源別預算表

中華民國 101 年度

單位：新臺幣千元

科 目				本年度 預算數	上年度 預算數	前年度 決算數	本年度與 上年度比較	說明及法令依據
款	項	目	節					
								標單文件費30千元

臺南市後壁區公所  
歲出機關別預算表

中華民國 101 年度

單位：新臺幣千元

科 目				本年度 預算數	上年度 預算數	前年度 決算數	本年度與 上年度比較	說 明
款	項	目	節					
03				102,879	104,810	-	-1,931	
	00							
	8							
		01						
				0003000000	102,879	104,810	-	-1,931
				民政局主管				
				00030740000	102,879	104,810	-	-1,931
				臺南市後壁區公所				
				33030740100	65,924	64,250	-	1,674
				一般行政				
			01	33030740101	65,924	64,250	-	1,674
				行政管理				
								一、本科目包括行政管理
								二、本年度預算數包括： 人事費58,329千元 業務費7,595千元
								三、本年度預算數與上年度比較： 增加 1,674千元 增列 人事費1,827千元 減列 業務費153千元
		02						
				33030740800	16,791	22,657	-	-5,866
				區公所業務				
			01	33030740801	16,791	17,208	-	-417
				民政工作				
								一、本科目包括民政工作
								二、本年度預算數包括： 人事費273千元 業務費16,250千元 獎補助費268千元
								三、本年度預算數與上年度比較： 減少 417千元 減列 人事費957千元 增列 業務費272千元 增列 獎補助費268千元
			02	33030740802	-	5,449	-	-5,449
				殯葬工作				
								一、本科目包括殯葬工作
								二、本年度預算數0千元
								三、本年度預算數與上年度比較： 減少 5,449千元 減列 人事費1,136千元 減列 業務費4,313千元
		03						
				33030749000	298	-	-	298
				一般建築及設備				
			01	33030749002	298	-	-	298
				民政建築及設備				
								一、本科目包括民政建築及設備
								二、本年度預算數包括： 設備及投資298千元

臺南市後壁區公所  
歲出機關別預算表

中華民國 101 年度

單位：新臺幣千元

科 目				本年度 預算數	上年度 預算數	前年度 決算數	本年度與 上年度比較	說 明
款	項	目 節	名稱及編號					
		04	53030740800 區公所業務	769	1,229	-	-460	三、本年度預算數與上年度比較： 增加 298千元 增列 設備及投資298千元
		01	53030740801 文化工作	769	1,229	-	-460	一、本科目包括文化工作 二、本年度預算數包括： 業務費769千元 三、本年度預算數與上年度比較： 減少 460千元 減列 業務費460千元
		05	53030749000 一般建築及設備	-	150	-	-150	
		01	53030749002 文化建築及設備	-	150	-	-150	一、本科目包括文化建築及設備 二、本年度預算數0千元 三、本年度預算數與上年度比較： 減少 150千元 減列 設備及投資150千元
		06	58030740800 區公所業務	115	115	-	-	
		01	58030740801 農業工作	115	115	-	-	一、本科目包括農業工作 二、本年度預算數包括： 業務費115千元
		07	58030749000 一般建築及設備	300	300	-	-	
		01	58030749002 農業建築及設備	300	300	-	-	一、本科目包括農業建築及設備 二、本年度預算數包括： 設備及投資300千元
		08	60030740800 區公所業務	9,389	8,971	-	418	
		01	60030740801 交通工作	9,389	8,971	-	418	一、本科目包括交通工作 二、本年度預算數包括： 業務費9,389千元

臺南市後壁區公所  
歲出機關別預算表

中華民國 101 年度

單位：新臺幣千元

科 目				本年度 預算數	上年度 預算數	前年度 決算數	本年度與 上年度比較	說 明	
款	項	目	節						名稱及編號
		09		60030749000	8,505	6,450	-	2,055	三、本年度預算數與上年度比較： 增加 418千元 增列 業務費418千元
			01	一般建築及設備 60030749002	8,505	6,450	-	2,055	一、本科目包括交通建築及設備
				交通建築及設備					二、本年度預算數包括： 設備及投資8,505千元
									三、本年度預算數與上年度比較： 增加 2,055千元 增列 設備及投資2,055千元
		10		68030740800	788	688	-	100	
			01	區公所業務 68030740801	788	688	-	100	一、本科目包括社政工作
				社政工作					二、本年度預算數包括： 業務費788千元
									三、本年度預算數與上年度比較： 增加 100千元 增列 業務費100千元

# 附 屬 表

## 臺南市後壁區公所

## 歲入項目說明提要與預算明細表

經常門

中華民國 101 年度

單位：新臺幣元

賠償收入 — 一般賠償收入	來源別子目及細目編號	03030740301 賠償收入-一般賠償收入	承辦單位	臺南市後壁區公所	預算金額	100千元	賠償收入 — 一般賠償收入
	歲入項目說明	一.項目內容：一般賠償收入 二.法令依據：依據法令契約規定辦理。					
	科目名稱及編號	單位	數量	單價	預算數	說明及收入依據	
	合計				100,000		
	03030740301 一般賠償收入	年	1	100,000	100,000	工程逾期罰款賠償收入	

## 臺南市後壁區公所

## 歲入項目說明提要與預算明細表

經常門

中華民國 101 年度

單位：新臺幣元

行政規費收入— 審查費	來源別子目及 細目編號	04030740101 行政規費收入-審查費	承辦單位	臺南市後壁區 公所	預算金額	89千元	行政規費收入— 審查費
	歲入項目 說明	一.項目內容：農業使用證明 二.法令依據：依據農業發展條例第75條及臺灣省建築管理規則第3條規定辦理。					
	科目名稱及編號	單位	數量	單價	預算數	說明及收入依據	
	合計				89,000		
	04030740101 審查費	年	1	80,000	80,000	農業使用證明收入	
		年	1	9,000	9,000	建築線費	

## 臺南市後壁區公所

## 歲入項目說明提要與預算明細表

經常門

中華民國 101 年度

單位：新臺幣元

行政規費收入—證照費	來源別子目及細目編號	04030740102 行政規費收入-證照費	承辦單位	臺南市後壁區公所	預算金額	30千元	行政規費收入—證照費
	歲入項目說明	一.項目內容：證照費 二.法令依據：依據土地使用分區證明收費規定辦理。					
	科目名稱及編號	單位	數量	單價	預算數	說明及收入依據	
	合計 04030740102 證照費	年	1	30,000	30,000	分區使用證明	



## 臺南市後壁區公所

## 歲入項目說明提要與預算明細表

經常門

中華民國 101 年度

單位：新臺幣元

財產孳息   利息收入	來源別子目及 細目編號	06030740101 財產孳息-利息收入	承辦單位	臺南市後壁區 公所	預算金額	30千元
	歲入 項目 說明	一.項目內容：利息收入。 二.法令依據：依據公庫法規定辦理。				
	科目名稱及編號	單位	數量	單價	預算數	說明及收入依據
	合計 06030740101 利息收入	年	1	30,000	30,000	各專戶利息收入

財產孳息  
|  
利息收入

臺南市後壁區公所

歲入項目說明提要與預算明細表

經常門

中華民國 101 年度

單位：新臺幣元

廢舊物資售價  
—  
廢舊物資售價

來源別子目及細目編號	06030740501 廢舊物資售價-廢舊物資售價	承辦單位	臺南市後壁區公所	預算金額	2千元
歲入項目說明	一.項目內容：廢舊物資售價 二.法令依據：依據國有財產管理手冊及各機關奉准報廢財產之變賣及估價作業程序法令規定辦理。				
科目名稱及編號	單位	數量	單價	預算數	說明及收入依據
合計				2,000	
06030740501 廢舊物資售價	年	1	2,000	2,000	變賣已報廢財產、廢棄物品等收入

廢舊物資售價  
—  
廢舊物資售價

## 臺南市後壁區公所

## 歲入項目說明提要與預算明細表

經常門

中華民國 101 年度

單位：新臺幣元

雜項收入   其他雜項收入	來源別子目及細目編號	11030740210 雜項收入-其他雜項收入	承辦單位	臺南市後壁區公所	預算金額	45千元	雜項收入   其他雜項收入
	歲入項目說明	一.項目內容：標單文件費 二.法令依據：依據採購法規定辦理。					
	科目名稱及編號	單位	數量	單價	預算數	說明及收入依據	
	合計				45,000		
	11030740210 其他雜項收入	年	1	15,000	15,000	其他雜項收入	
		年	1	30,000	30,000	標單文件費	

## 臺南市後壁區公所

## 歲出計畫說明提要與各項費用明細表

中華民國 101 年度

單位：新臺幣元

一般行政   行政管理	業務計畫及工作計畫 名稱與編號	33030740101 一般行政-行政管理	承辦單位	後壁區公所	預算金額	65,924千元	一般行政   行政管理
	歲出計畫 說明	一.計畫內容：辦理區公所一般性行政業務。 二.預期成果：如期完成					
用途別科目		單位	數量	單價	預算數	說明	
合計					65,924,000	市款65,924,000元	
0100 人事費					58,329,000	市款58,329,000元	
0103 法定編制人員待遇					41,313,513		
		年	1	41,313,513	41,313,513	職員薪資	
0105 技工及工友待遇					2,288,484		
		年	1	2,288,484	2,288,484	技工及工友待遇	
0111 獎金					7,890,661		
		年	1	2,789,010	2,789,010	考績獎金	
		年	1	5,101,651	5,101,651	年終工作獎金	
0121 其他給與					1,311,000		
		年	1	1,008,000	1,008,000	休假補助	
		年	1	303,000	303,000	交通補助費	
0131 加班值班費					1,471,226		
		年	1	1,471,226	1,471,226	不休假加班費	
0151 保險					4,054,116		
		年	1	2,720,052	2,720,052	健保保險補助	
		年	1	1,195,272	1,195,272	公保保險補助	
		年	1	138,792	138,792	勞保保險補助	
0200 業務費					7,595,000	市款7,595,000元	
0202 水電費					900,000		

## 臺南市後壁區公所

## 歲出計畫說明提要與各項費用明細表

中華民國 101 年度

單位：新臺幣元

用途別科目	單位	數量	單價	預算數	說明
0203 通訊費	年	1	100,000	100,000	水費
	年	1	800,000	800,000	電費
	年	1	20,000	20,000	數據通訊費
	年	1	210,000	210,000	辦公室通訊費
	年	1	170,000	170,000	郵資
0213 資訊服務費				130,000	
	年	1	130,000	130,000	資訊維護費
0221 稅捐及規費				154,440	
	年	1	80,000	80,000	地價稅
	年	1	74,440	74,440	車輛牌照稅燃料使用費
0231 保險費				74,813	
	年	1	43,000	43,000	辦公建築物保險費
	年	1	31,813	31,813	車輛保險費
0249 臨時人員酬金				3,046,569	
	人x天x月	1x30x13.5	870	352,350	臨時司機薪資及年終獎金
	人x月	1x12	1,566	18,792	臨時司機勞工退休準備金
	人x月	1x12	2,774	33,288	臨時司機勞健保
	人x天x月	8x30x13.5	709	2,297,160	技術單工薪資及年終獎金
	人x月	8x12	1,276	122,496	勞工退休準備金
	人x月	8x12	2,255	216,480	勞健保
	年	1	6,003	6,003	預算編列至千元增列進位數
0250 按日按件計資酬金				380,000	
	年	1	50,000	50,000	法律扶助顧問費
	年	1	330,000	330,000	調解委員出席費
0271 物品				529,920	

## 臺南市後壁區公所

## 歲出計畫說明提要與各項費用明細表

中華民國 101 年度

單位：新臺幣元

用途別科目	單位	數量	單價	預算數	說明
0279 一般事務費	年	1	96,000	96,000	辦公用各項耗品及非耗品(基本辦公費)
	年	1	433,920	433,920	車輛油料
	年	1	228,000	228,000	印刷費
	年	1	63,000	63,000	保全費
	年	1	50,000	50,000	文康活動費
	年	1	100,000	100,000	健康檢查費
	年	1	96,000	96,000	文具紙張用品耗材(基本辦公費)
	年	1	12,000	12,000	調解委員觀摩研習活動費
	年	1	208	208	預算編列至千元增列進位數
0281 房屋建築養護費				139,000	
	年	1	139,000	139,000	辦公房舍修繕費
0282 車輛及辦公器具養護費				162,050	
	年	1	162,050	162,050	車輛養護費及檢驗費
0283 設施及機械設備養護費				620,000	
	年	1	620,000	620,000	機械設施維護費
0291 國內旅費				233,000	
	年	1	233,000	233,000	國內旅費
0298 特別費				276,000	
	年	1	276,000	276,000	區長特別費

## 臺南市後壁區公所

## 歲出計畫說明提要與各項費用明細表

中華民國 101 年度

單位：新臺幣元

區公所業務   民政工作	業務計畫及工作計畫 名稱與編號	33030740801 區公所業務-民政工作	承辦單位	後壁區公所	預算金額	16,791千元	區公所業務   民政工作
	歲出計畫 說明	一.計畫內容：辦理民政防災等業務。 二.預期成果：如期完成					
用途別科目		單位	數量	單價	預算數	說明	
合計					16,791,000	市款16,791,000元	
0100 人事費					273,000	市款273,000元	
0121 其他給與					38,000		
	0131 加班值班費	年	1	38,000	38,000	里長福利互助金	
		年	1	144,000	144,000	災害應變中心值勤加班費	
		年	1	91,000	91,000	超時加班費	
0200 業務費					16,250,000	市款16,250,000元	
0203 通訊費					20,000		
		年	1	5,000	5,000	衛星數據通訊費	
		年	1	15,000	15,000	衛星電話費及資訓設備維護費等	
0250 按日按件計資酬金					626,000		
		年	1	616,000	616,000	區政諮詢委員出席費及交通費	
		年	1	10,000	10,000	民防講師鐘點費	
0279 一般事務費					15,101,000		
		年	1	11,340,000	11,340,000	里長辦公事務費	
		年	1	50,000	50,000	成立災害應變中心誤餐費	
		年	1	30,000	30,000	防災宣導費	
		年	1	5,000	5,000	管筏油料及維護費用	

## 臺南市後壁區公所

## 歲出計畫說明提要與各項費用明細表

中華民國 101 年度

單位：新臺幣元

用途別科目	單位	數量	單價	預算數	說明
	年	1	40,000	40,000	民防講習雜支及民防春安慰問 品
	年	1	448,000	448,000	里民大會業務會報
	年	1	833,000	833,000	里鄰長報費
	人/年	288	2,000	576,000	里鄰長文康活動及業務會議經 費(含訓練餐點費)
	年	1	209,000	209,000	辦公用具、文具、紙張、滾 筒、碳粉、用品耗材等(基本辦 公費)
	年	1	480,000	480,000	里鄰長健保費
	年	1	336,000	336,000	里長健康檢查費
	年	1	420,000	420,000	各里市政建設參訪活動經費(21 里)
	年	1	8,000	8,000	里鄰長訓練籌備經費
	年	1	315,000	315,000	里長保險費
	年	1	11,000	11,000	一般公務用印刷(基本辦公費)
0283 設施及機械設備養護費				294,000	
	年	1	294,000	294,000	活動中心廣播系統維護
0291 國內旅費				209,000	
	年	1	209,000	209,000	國內旅費
0400 獎補助費				268,000	市款268,000元
0456 獎勵及慰問				268,000	
	人/年	1×268	1,000	268,000	鄰長春節慰勞金



## 臺南市後壁區公所

## 歲出計畫說明提要與各項費用明細表

中華民國 101 年度

單位：新臺幣元

一般建築及設備 — 民政建築及設備	業務計畫及工作計畫 名稱與編號	33030749002 一般建築及設備-民政建築及設備	承辦單位	臺南市後壁區公所	預算金額	298千元	一般建築及設備 — 民政建築及設備
	歲出計畫 說明	一.計畫內容：配合線上公文簽核系統推動電腦化 二.預期成果：如期完成					
用途別科目		單位	數量	單價	預算數	說明	
合計					298,000	市款298,000元	
0300 設備及投資					298,000	市款298,000元	
0306 資訊軟硬體設備費					128,000		
		年	1	128,000	128,000	1.個人電腦含螢幕2台(48,000) 2.A3雷射1台(4萬3000) 3.A4彩雷1台(1萬7000) >>軟體(購) 4.office2套(2萬)	
0319 雜項設備費					170,000		
		年	1	170,000	170,000	辦公用品維護及設備費	

## 臺南市後壁區公所

## 歲出計畫說明提要與各項費用明細表

中華民國 101 年度

單位：新臺幣元

區公所業務   文化工作	業務計畫及工作計畫 名稱與編號	53030740801 區公所業務-文化工作	承辦單位	後壁區公所	預算金額	769千元	區公所業務   文化工作
	歲出計畫 說明	一.計畫內容：辦理圖書文化等業務。 二.預期成果：如期完成					
用途別科目		單位	數量	單價	預算數	說明	
合計					769,000	市款769,000元	
0200 業務費					769,000	市款769,000元	
0202 水電費					290,000		
		年	1	40,000	40,000	水費	
		年	1	250,000	250,000	電費	
0203 通訊費					20,000		
		年	1	20,000	20,000	圖書館電話費	
0271 物品					30,000		
		年	1	30,000	30,000	圖書館用耗品及非耗品(基本辦公費)	
0279 一般事務費					236,000		
		年	1	36,000	36,000	文具、紙張、滾筒、碳粉、用品耗材等(基本辦公費)	
		年	1	200,000	200,000	文化活動等經費	
0283 設施及機械設備養護費					160,000		
		年	1	160,000	160,000	設施及機械設備養護費	
0291 國內旅費					33,000		
		年	1	33,000	33,000	國內旅費	

## 臺南市後壁區公所

## 歲出計畫說明提要與各項費用明細表

中華民國 101 年度

單位：新臺幣元

區公所業務   農業工作	業務計畫及工作計畫 名稱與編號		58030740801 區公所業務-農業工作	承辦單位	後壁區公所	預算金額	115千元	區公所業務   農業工作
	歲出計畫 說明	一.計畫內容：辦理農業等業務。 二.預期成果：如期完成						
用途別科目		單位	數量	單價	預算數	說明		
合計					115,000	市款115,000元		
0200 業務費					115,000	市款115,000元		
0271 物品					20,000			
		年	1	20,000	20,000	辦公用品耗材及非耗材等		
0279 一般事務費					40,000			
		年	1	40,000	40,000	辦公用具、文具、紙張、滾筒、碳粉、用品耗材等(基本辦公費)		
0291 國內旅費					55,000			
		年	1	55,000	55,000	國內旅費		

臺南市後壁區公所

歲出計畫說明提要與各項費用明細表

中華民國 101 年度

單位：新臺幣元

一般建築及設備—農業建築及設備	業務計畫及工作計畫 名稱與編號		58030749002 一般建築及設備-農業建築及設備	承辦單位	後壁區公所	預算金額	300千元	一般建築及設備—農業建築及設備
	歲出計畫說明	一.計畫內容：辦理修繕農路等業務。 二.預期成果：如期完成						
用途別科目		單位	數量	單價	預算數	說明		
合計					300,000	市款300,000元		
0300 設備及投資					300,000	市款300,000元		
0303 公共建設及設施費					300,000			
		年	1	300,000	300,000	農路修護		

## 臺南市後壁區公所

## 歲出計畫說明提要與各項費用明細表

中華民國 101 年度

單位：新臺幣元

區公所業務   交通工作	業務計畫及工作計畫 名稱與編號	60030740801 區公所業務-交通工作	承辦單位	後壁區公所	預算金額	9,389千元	區公所業務   交通工作
	歲出計畫 說明	一.計畫內容：辦理道路水利路燈等業務。 二.預期成果：如期完成					
用途別科目		單位	數量	單價	預算數	說明	
合計					9,389,000	市款9,389,000元	
0200 業務費					9,389,000	市款9,389,000元	
0202 水電費					4,450,000		
		年	1	30,000	30,000	後壁火車站水費	
		年	1	4,300,000	4,300,000	路燈電費	
		年	1	120,000	120,000	後壁火車站電費	
0203 通訊費					6,000		
		年	1	6,000	6,000	電話費	
0249 臨時人員酬金					1,159,034		
		年	1	500,000	500,000	公園車站及鄉道僱工除草工資	
		人x月	2x12	1,276	30,624	臨時人員薪資勞工退休準備金	
		人x月	2x12	2,255	54,120	臨時人員勞健保	
		人x天x月	2x30x13.5	709	574,290	臨時人員薪資及年終獎金	
0271 物品					42,000		
		年	1	42,000	42,000	後壁火車站花草等消耗性物品等	
0279 一般事務費					515,966		
		年	1	145,000	145,000	辦公用具、文具、紙張、滾筒、碳粉、用品耗材等(基本辦公費)	
		年	1	966	966	預算編列至千元增列進位數	
		年	1	370,000	370,000	公園業務各項綠美化等	

## 臺南市後壁區公所

## 歲出計畫說明提要與各項費用明細表

中華民國 101 年度

單位：新臺幣元

用途別科目	單位	數量	單價	預算數	說明
0283 設施及機械設備養護費				3,139,000	
	年	1	1,949,000	1,949,000	路燈維修費
	年	1	600,000	600,000	移動式抽水機等一般保養
	年	1	520,000	520,000	水閘門等修護
	年	1	70,000	70,000	後壁火車站設施及機械設備養護費
0291 國內旅費				77,000	
	年	1	77,000	77,000	國內旅費

區公所業務—交通工作

區公所業務—交通工作

## 臺南市後壁區公所

## 歲出計畫說明提要與各項費用明細表

中華民國 101 年度

單位：新臺幣元

一般建築及設備   交通建築及設備	業務計畫及工作計畫 名稱與編號	60030749002 一般建築及設備-交通建築及設備	承辦單位	後壁區公所	預算金額	8,505千元	一般建築及設備   交通建築及設備
	歲出計畫說明	一.計畫內容：辦理道路水利路燈修繕工程等業務。 二.預期成果：如期完成					
用途別科目		單位	數量	單價	預算數	說明	
合計					8,505,000	市款8,505,000元	
0300 設備及投資					8,505,000	市款8,505,000元	
0303 公共建設及設施費					8,505,000		
		年	1	600,000	600,000	區域排水疏浚清淤工程	
		年	1	600,000	600,000	雨水下水道疏通等工程	
		年	1	7,305,000	7,305,000	路修費	

## 臺南市後壁區公所

## 歲出計畫說明提要與各項費用明細表

中華民國 101 年度

單位：新臺幣元

區公所業務   社政工作	業務計畫及工作計畫 名稱與編號	68030740801 區公所業務-社政工作	承辦單位	後壁區公所	預算金額	788千元	區公所業務   社政工作
	歲出計畫 說明	一.計畫內容：辦理社會福利等業務。 二.預期成果：如期完成					
用途別科目		單位	數量	單價	預算數	說明	
合計					788,000	市款788,000元	
0200 業務費					788,000	市款788,000元	
0202 水電費					60,000		
		年	1	15,000	15,000	水費(老人活動中心等)	
		年	1	45,000	45,000	電費(老人活動中心等)	
0249 臨時人員酬金					76,000		
		年	1	76,000	76,000	老人活動中心管理員車馬費	
0271 物品					30,000		
		年	1	30,000	30,000	辦公用品耗材及非耗材等(基本辦公費)	
0279 一般事務費					342,000		
		年	1	42,000	42,000	辦公用具、文具、紙張、滾筒、碳粉、用品耗材等(基本辦公費)	
		年	1	100,000	100,000	災民收容所需物資	
		年	1	100,000	100,000	無名屍埋葬費	
		年	1	100,000	100,000	各項節慶活動(母親節、父親節、重陽節等)	
0283 設施及機械設備養護費					203,000		
		年	1	203,000	203,000	設施及機械設備養護費	
0291 國內旅費					77,000		
		年	1	77,000	77,000	國內旅費	



## 臺南市後壁區公所

## 歲出用途別科目分析表

中華民國101年度

單位：新臺幣千元

名稱及編號	合計	經常支出						資本支出					
		人事費	業務費	獎補助費	債務費	預備金	小計	人事費	業務費	設備及投資	獎補助費	預備金	小計
合計	102,879	58,602	34,906	268			93,776			9,103			9,103
33030740000 民政支出	83,013	58,602	23,845	268			82,715			298			298
33030740100 一般行政	65,924	58,329	7,595				65,924						
33030740101 行政管理	65,924	58,329	7,595				65,924						
33030740800 區公所業務	16,791	273	16,250	268			16,791						
33030740801 民政工作	16,791	273	16,250	268			16,791						
33030749000 一般建築及設備	298									298			298
33030749002 民政建築及設備	298									298			298
53030740000 文化支出	769		769				769						
53030740800 區公所業務	769		769				769						
53030740801 文化工作	769		769				769						
58030740000 農業支出	415		115				115			300			300
58030740800 區公所業務	115		115				115						
58030740801 農業工作	115		115				115						
58030749000 一般建築及設備	300									300			300
58030749002 農業建築及設備	300									300			300
60030740000 交通支出	17,894		9,389				9,389			8,505			8,505
60030740800 區公所業務	9,389		9,389				9,389						

臺南市後壁區公所

歲出用途別科目分析表

中華民國101年度

單位：新臺幣千元

名稱及編號	合計	經常支出						資本支出					
		人事費	業務費	獎補助費	債務費	預備金	小計	人事費	業務費	設備及投資	獎補助費	預備金	小計
60030740801 交通工作	9,389		9,389				9,389						
60030749000 一般建築及設備	8,505									8,505			8,505
60030749002 交通建築及設備	8,505									8,505			8,505
68030740000 福利服務支出	788		788				788						
68030740800 區公所業務	788		788				788						
68030740801 社政工作	788		788				788						

臺南市後壁區公所  
資本支出分析表

中華民國101年度

單位：新臺幣千元

名稱及編號	合計	設備及投資								其他資本支出	
		土地	房屋建築及設備	公共建設及設施	機械設備	運輸設備	資訊軟體硬體設備	雜項設備	權利		投資
合計	9,103			8,805			128	170			
33030749000 一般建築及設備	298						128	170			
33030749002 民政建築及設備	298						128	170			
58030749000 一般建築及設備	300			300							
58030749002 農業建築及設備	300			300							
60030749000 一般建築及設備	8,505			8,505							
60030749002 交通建築及設備	8,505			8,505							

## 臺南市後壁區公所

## 人事費彙計表

中華民國101年度

單位：新臺幣元

類別	預算員額	全年度人事費											備註	
		民意代表待遇	政務人員待遇	法定編制人員待遇	約聘僱人員待遇	技工及工友待遇	獎金	其他給與	加班值班費	退休退職給付	退休退職儲金	保險		合計
合計	63			41,313,513		2,288,484	7,890,661	1,349,000	1,706,226			4,054,116	58,602,000	
正式員額	57			41,313,513			7,223,769	912,000	1,375,954			3,790,764	54,616,000	
職員	57			41,313,513			7,223,769	912,000	1,375,954			3,790,764	54,616,000	
技工	2					801,976	233,520	32,000	33,360			93,144	1,194,000	
工友	4					1,486,508	433,372	64,000	61,912			170,208	2,216,000	
其他人事費								341,000	235,000				576,000	

## 臺南市後壁區公所

## 人事費分析表

中華民國101年度

0133010100-民政支出-一般行政-行政管理

單位：新臺幣元

類別	預算員額	全年度人事費											備註	
		民意代表待遇	政務人員待遇	法定編制人員待遇	約聘僱人員待遇	技工及工友待遇	獎金	其他給與	加班值班費	退休退職給付	退休離職儲金	保險		合計
合計	63			41,313,513		2,288,484	7,890,661	1,311,000	1,471,226			4,054,116	58,329,000	
正式員額	57			41,313,513			7,223,769	912,000	1,375,954			3,790,764	54,616,000	
職員	57			41,313,513			7,223,769	912,000	1,375,954			3,790,764	54,616,000	
技工	2					801,976	233,520	32,000	33,360			93,144	1,194,000	
工友	4					1,486,508	433,372	64,000	61,912			170,208	2,216,000	
其他人事費								303,000					303,000	

臺南市後壁區公所

人事費分析表

中華民國101年度

0133080100-民政支出-區公所業務-民政工作

單位：新臺幣元

類別	預算員額	全年度人事費											備註	
		民意代表待遇	政務人員待遇	法定編制人員待遇	約聘僱人員待遇	技工及工友待遇	獎金	其他給與	加班值班費	退休退職給付	退休離職儲金	保險		合計
合計								38,000	235,000				273,000	
其他人事費								38,000	235,000				273,000	

臺南市後壁區公所  
公務車輛明細表

中華民國101年度

單位：新臺幣元

業務計畫 及工作計 畫名稱	車輛 數	車輛 種類	乘客 人數 (不含 司機)	購置 年月	汽缸總 排氣量 (立方 公分)	牌照稅 (全年)	燃料使 用費 (全年)	油料費(全年)			養 護 費	車輛 保險 費	車輛 檢驗 費	備註
								數量 (公升)	單價 (元)	金額				
一般行政 行政管理		現有車輛				22,030	52,410			433,920	159,800	31,813	2,250	
	1	普通重型機車	1	08303	91cc-125cc		900	324	32.0	10,368	1,700	668		NZW-160
	1	普通重型機車	1	08311	126cc-150cc		1,200	324	32.0	10,368	1,700	668		MUM-488
	1	普通重型機車	1	08406	91cc-125cc		900	324	32.0	10,368	1,700	668		OAI-145
	1	普通重型機車	1	08406	126cc-150cc		1,200	324	32.0	10,368	1,700	668		OAK-343
	9	普通重型機車	1	08506	91cc-125cc		8,100	2,916	32.0	93,312	15,300	6,012		OAX-750 OAX-753 OAX-757 OAX-758 OAW-032 OAW-045 IXP-457 IXP-761 JTC-497
	2	普通重型機車		08506	126cc-150cc		2,400	648	32.0	20,736	3,400	1,336		OAV-869.OAV-780
	1	普通重型機車	1	09211	91cc-125cc		900	324	32.0	10,368	1,700	668		J73-081
	1	普通重型機車	1	09211	91cc-125cc		900	324	32.0	10,368	1,700	668		J73-082
	1	普通重型機車	1	09411	91cc-125cc		900	324	32.0	10,368	1,700	668		H6X-202
	6	普通重型機車	1	09912	91cc-125cc		5,400	1,944	32.0	62,208	10,200	4,008		027-JUR 026-JUR 025-JUR 823-JPG 825-JPG 826-JPG
	1	小客車	4	09412	1801cc-2400cc	11,230	6,210	1,716	32.0	54,912	34,000	2,483	450	1711-JX
	1	小貨車	2	09602	2401cc-3000cc	4,500	9,900	1,716	32.0	54,912	34,000	3,747	600	4261-RX
	1	大貨車(3.5~9噸)	2	08606	3601cc-4200cc	6,300	13,500	2,352	32.0	75,264	51,000	9,551	1,200	S3-411
	合計				22,030	52,410			433,920	159,800	31,813	2,250		

## 歲出按職能及經

中華民國101

職能別分類	經濟性分類	經常支出							資本支出				
		受僱人員報酬	商品購買及勞務支出	債務利息	土地租金支出	經常移轉			經常支出合計	投資及增資			
						對企業	對非營利及民間機構	對政府		對國外	對營業特種基金	對非營業特種基金	對民間企業
總計		63,890	29,618										
01 一般公共事務		62,655	19,792										
02 防衛													
03 公共秩序與安全													
04 教育													
05 保健													
06 社會安全與福利		76	712										
07 住宅及社區服務													
08 娛樂、文化與宗教			769										
09 燃料與能源													
10 農、林、漁、牧業			115										
11 礦業、製造業及營造業													
12 運輸及通信		1,159	8,230										
13 其他經濟服務													
14 環境保護													
15 其他支出													



濟性綜合分類表

年度

單位：新臺幣千元

資本支出													總計
資本移轉				土地購入	無形資產購入	固定資本形成						資本支出合計	
對企業	對非營利 家庭及 機構 民間	對政府	對國外			住宅	非住宅 房屋	營建 工程	運輸 工具	資訊 軟體	其他 機器 及 設備		
								8,805			298	9,103	102,879
											298	298	83,013
													788
													769
								300				300	415
								8,505				8,505	17,894

主辦會計人員：黃耿陵



機關長官：李本源

