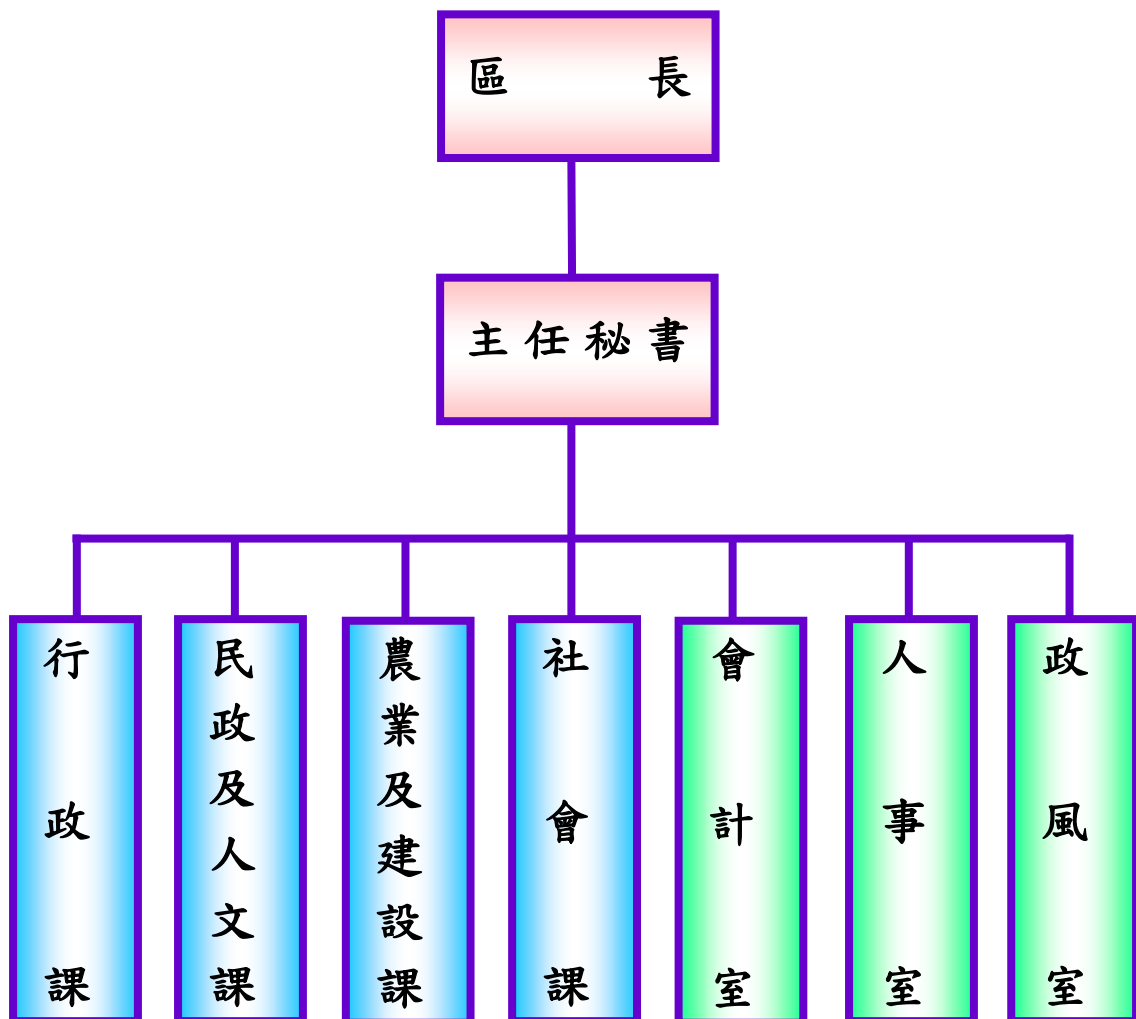


# 提要分析

## 參、行政組織

民國 108年度，本所組織單位計有：行政課、民政及人文課、農業及建設課、社會課、會計室、人事室、政風室。



## 一、公務人員

民國 108年度，本所公務人員編制員額 54人。

1.按人數、職等別分：薦任人員 32人，委任人員 22人。

2.按年齡分：

24歲以下： 0人；25~29歲： 5人；  
30~34歲： 12人；35~39歲： 9人；  
40~44歲： 5人；45~49歲： 4人；  
50~54歲： 13人；55~59歲： 4人；  
60~64歲： 2人；65歲以上： 0人；。

3.按教育程度分：

研究所畢業 13人，佔總人數 24.07%；  
大學畢業 30人，佔總人數 55.56%；  
專科畢業 8人，佔總人數 14.81%；  
高中職畢業 3人，佔總人數 5.56%。

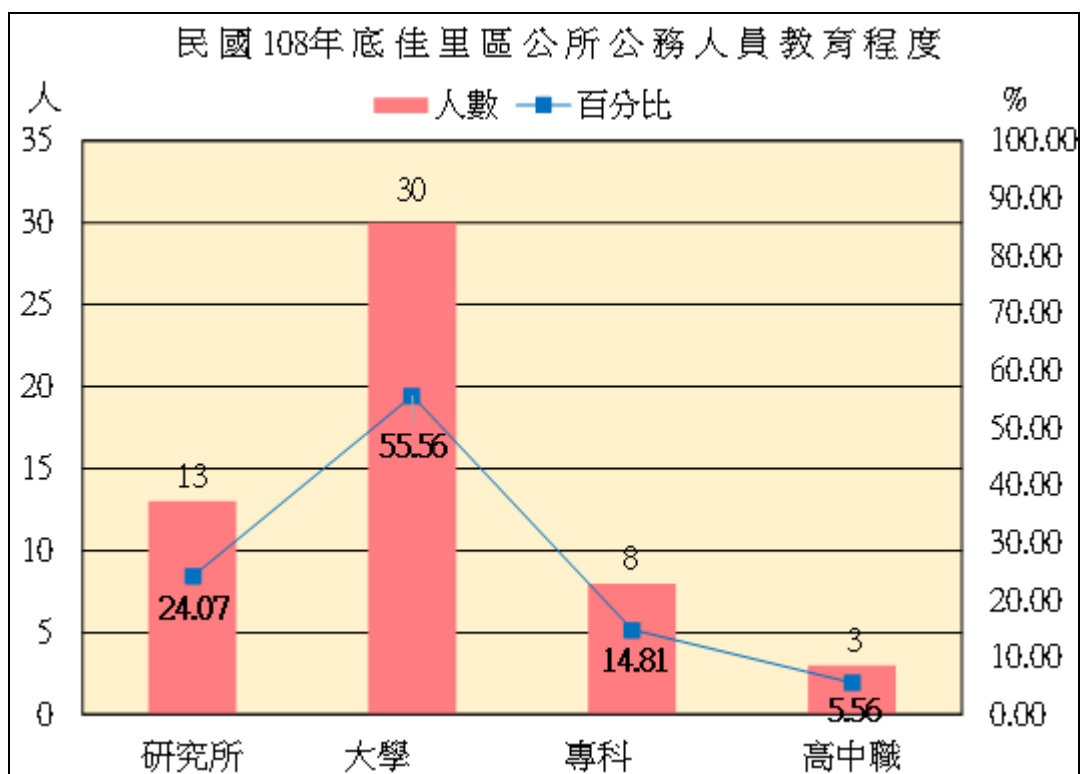


表3-1.區公所員工按職等別及性別分

單位：人

年 底 別 End of Year	總計 Grand Total	職等別 By Official Class				
		簡薦委任(派)人員 Ranking Servant				
		合計 Total	簡任(派) Senior Rank(Detail)	薦任(派) Junior Rank(Detail)	委任(派) Elementary Rank(Detail)	雇員 Auxiliary Employee
民國97年 2008	137	75	1	38	24	12
民國98年 2009	142	76	1	38	24	13
民國99年 2010	104	59	-	12	45	2
民國100年 2011	96	58	-	38	18	2
民國101年 2012	88	52	-	31	19	2
民國102年 2013	92	51	-	30	19	2
民國103年 2014	97	56	-	31	23	2
民國104年 2015	96	56	-	31	24	1
民國105年 2016	92	53	-	33	20	-
民國106年 2017	94	56	-	32	24	-
民國107年 2018	91	54	-	33	21	-
民國108年 2019	89	54	-	32	22	-

資料來源：本所人事室

Table 3-1. Total Personnel of Jiali Township Offices by Official Class and Sex

Unit : Persons

工友 Manual Worker				性別 By Sex	
合計 Total	技工 Technical	工友 Manual Worker	臨時人員 Temporary Staff	男 Male	女 Female
62	56	6	-	52	23
66	60	6	-	51	25
45	1	6	38	51	53
38	2	3	33	46	50
36	2	3	31	41	47
41	2	3	36	42	50
41	2	3	36	42	55
40	2	3	35	39	57
39	2	3	34	35	57
38	2	3	33	36	58
37	2	2	33	29	62
35	2	2	31	26	63

Source: Personnel Office

表3-2.區公所員工按教育程度分

單位：人

年 底 別 End of Year	總計 Grand Total	研究(院)所 Graduate School	
		博 士 Ph. D. Degree	碩 士 M. A. Degree
民國97年 2008	63	-	2
民國98年 2009	63	-	3
民國99年 2010	59	-	1
民國100年 2011	58	-	3
民國101年 2012	52	-	7
民國102年 2013	51	-	11
民國103年 2014	56	-	14
民國104年 2015	56	-	12
民國105年 2016	53	-	10
民國106年 2017	56	-	14
民國107年 2018	54	-	14
民國108年 2019	54	-	13
男 Male	20	-	5
女 Female	34	-	8

資料來源：本所人事室

說 明：本表只包含政務人員、民選機關首長、正式職員、校長及教師之範圍

Table 3-2. Total Personnel of Jiali Township Offices by Educational Attainment

Unit : Persons

大學畢業 (含軍警校有學位者) University (Includes Academic Degree of Military & Police School)	專科畢業 College	高中(職)畢業 Senior High (Vocational) School	國(初)中以下 Junior High School & Under
19	18	24	-
23	17	20	-
25	18	16	-
25	16	14	-
23	12	10	-
22	10	8	-
27	8	7	-
31	7	6	-
30	7	6	-
28	8	6	-
28	7	5	-
30	8	3	-
8	5	2	-
22	3	1	-

Source: Personnel Office

表3-3.區公所員工按年齡分

單位:人

年 底 別 End of Year	總計 Grand Total	平均年齡(歲) Average Age(Years)	24歲以下 Under 24 Years	25-29歲 25-29 Years	30-34歲 30-34 Years
民國97年 2008	63	47.30	-	1	4
民國98年 2009	63	47.30	-	3	4
民國99年 2010	59	45.00	-	6	5
民國100年 2011	58	45.00	1	6	5
民國101年 2012	52	43.00	1	5	6
民國102年 2013	51	43.50	-	4	7
民國103年 2014	56	41.91	-	6	10
民國104年 2015	56	41.73	-	8	10
民國105年 2016	53	43.26	1	5	10
民國106年 2017	56	43.23	1	6	9
民國107年 2018	54	43.07	-	6	8
民國108年 2019	54	41.50	-	5	12
男 Male	20	46.68	-	4	2
女 Female	34	40.59	-	1	10

資料來源：本所人事室

說 明：本表只包含政務人員、民選機關首長、正式職員、校長及教師之範圍

Table 3-3. Total Personnel of Jiali Township Offices by Age Group

Unit : Persons

35-39歲 35-39 Years	40-44歲 40-44 Years	45-49歲 45-49 Years	50-54歲 50-54 Years	55-59歲 55-59 Years	60-64歲 60-64 Years	65歲以上 65 Years and Over
5	11	15	20	5	2	-
5	9	15	20	5	2	-
6	11	10	8	10	3	-
5	9	11	9	9	2	1
7	5	13	7	6	2	-
11	5	9	8	3	4	-
10	6	10	8	3	3	-
7	6	12	6	4	3	-
6	4	10	7	7	3	-
8	4	9	10	5	3	1
11	3	7	11	5	3	-
9	5	4	13	4	2	-
1	2	1	7	3	-	-
8	3	3	6	1	2	-

Source: Personnel Office