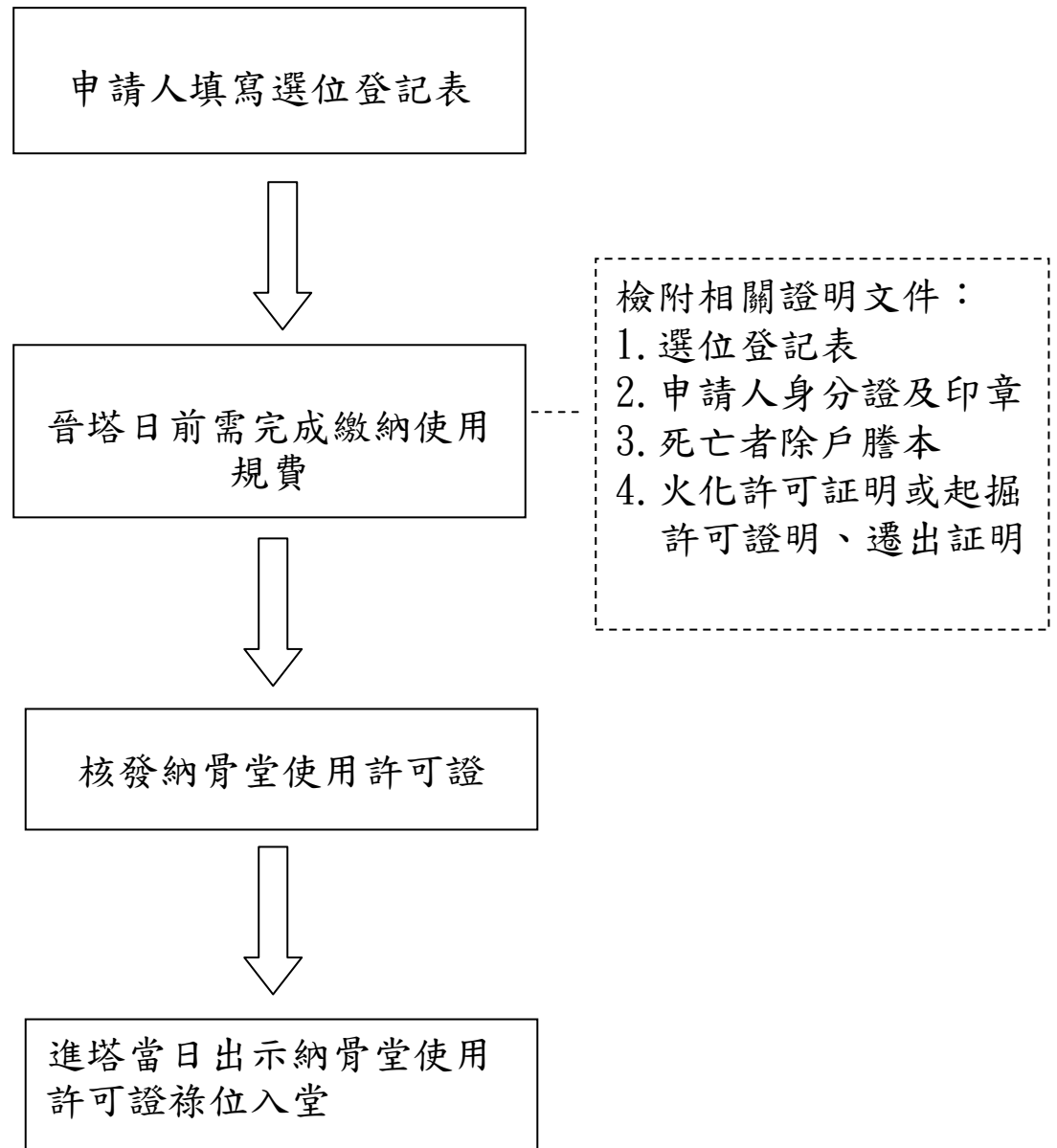


臺南市將軍區公所納骨堂使用申請作業流程圖



注意事項

1. 申請人請告知服務人員預訂先人進塔時辰，以方便安排進堂服務。
2. 使用許可証於入堂前當日文件齊全得予核發。
3. 使用許可証申請人須妥善保管，如有遺失或毀損，須由申請人本人檢附身分證至本堂申請補發。