

# 臺南市南化區關山里防災地圖

## 防災資訊表

### 行政區位圖



### 災情通報單位

- 臺南市災害應變中心  
民治專線:06-6569119  
永華專線:06-2989119
- 南化區災害應變中心  
電話:06-7872611
- 消防局報案電話:119
- 警察局報案電話:110
- 市民服務熱線:1999

### 緊急聯絡人

里長 謝國男  
電話(公):06-5770095  
電話(宅):06-5770095  
手機:0912737825

### 防災資訊網站

- 內政部消防署  
<http://www.nfa.gov.tw>
- 臺南市政府消防局  
<http://119.tainan.gov.tw/>
- 臺南市政府南化區公所  
<http://nanhuadistrict.tainan.gov.tw>
- 臺南市政府災害應變告示網  
<http://disaster.tainan.gov.tw>

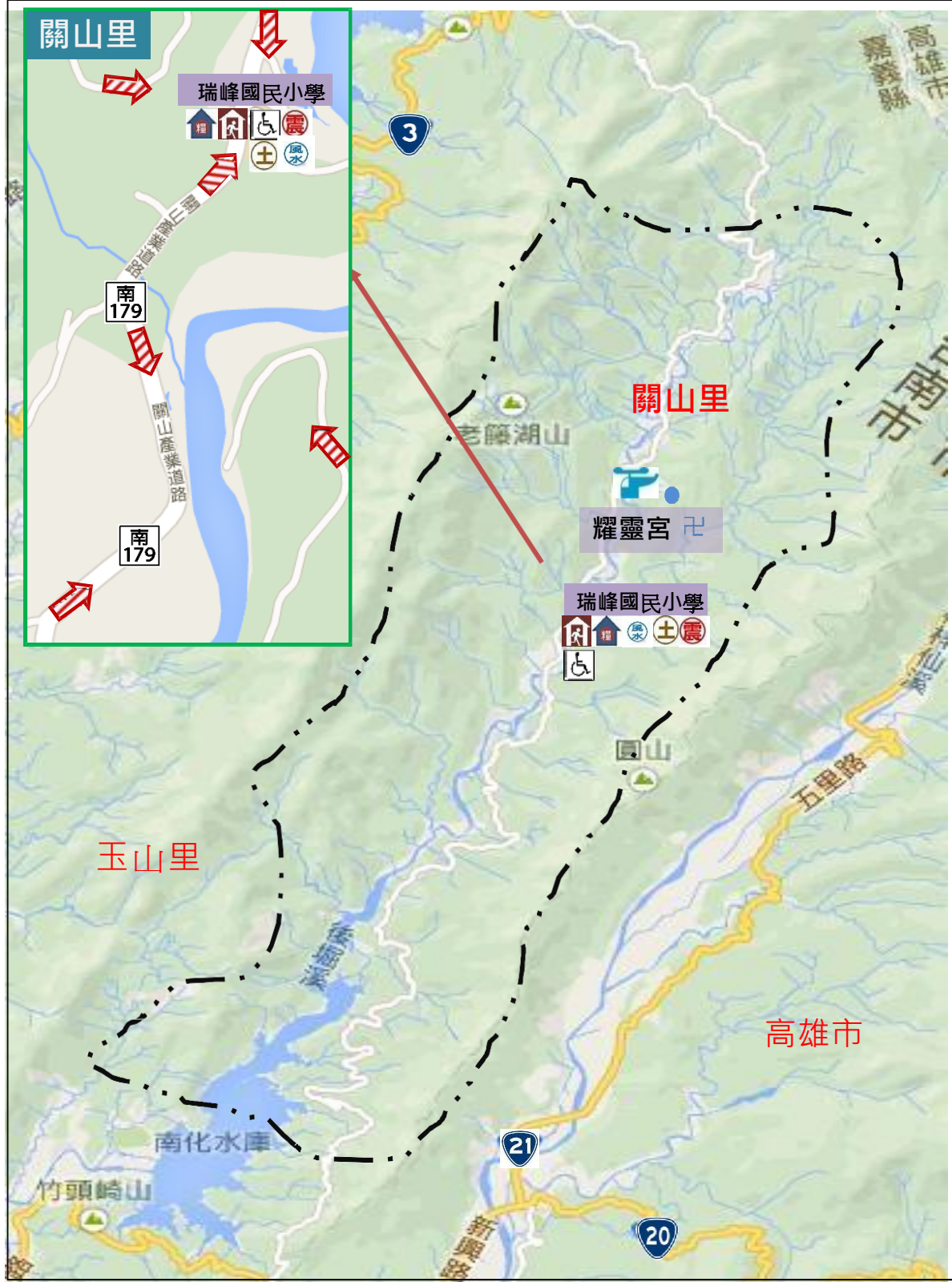
### 避難原則

- 風水災:就地避難或垂直避難  
低窪地區前往避難收容處所
- 地震:前往開放空間或公園避難

### 避難收容處所

瑞峰國民小學   
地址: 關山里96號   
電話: (06)5770093

南化區公所115年1月更新



圖例	道路	標示	標示	設施	設施	設施
	區道	疏散避難方向	備有無障礙設施	地震避難收容處所	消防單位	物資儲備點
		適用地震災害	廟宇	水災避難收容處所	警察單位	取水點
	行政界線	適用風水災災害	國小	海嘯避難收容處所	醫療單位	直升機起降點
	里界線	適用海嘯災害	國中	土石流避難收容處所	身心障礙福利機構	指揮中心
		適用土石流災害	地標	複合型避難收容處所	老人福利機構	砂包放置點位
				複合型避難收容處所	救援器材放置點	