

# 臺南市下營區職員性別統計分析

臺南市下營區公所

107年6月

## 目 錄

壹、前言.....	1
貳、本所職員現況與分析.....	2
參、結論.....	7

## 壹、前言

我國文化在過去普遍存有「男主外，女主內」，重男輕女之觀念傳統，以致女性權益長久以來備受壓抑，隨著性別平權意識逐漸抬頭，許多婦女團體也逐漸成立，而保障女性的法條也隨之催生。《性別工作平等法》將原本法條中的禁止職場性別歧視之規範，擴大涵蓋禁止歧視不同之性傾向，即為促進性別實質平等之重要法案。

性別主流化是指在各個領域和各個層面上評估所有有計畫的行動對於男女雙方的不同含義。作為一種策略方法，它使男女雙方的關注和經驗成為設計、實施、監督和評判政治、經濟和社會領域所有政策方案的有機組成部分，從而使男女雙方受益均等，不再有不平等發生，最終目標是實現男女平等。

而性別統計，是落實性別主流化的工具之一，目的在藉由數字適切反應出不同性別在各個政策上的處境與狀況。運用性別統計之數據及相關資訊，從性別觀點分析造成不同性別者處境差異之原因。本文主要以近5年來本所職員統計資料進行性別分析，以了解本所職員兩性現況及差異，期能對本所性別主流化相關政策及性別平等業務推展有所助益。

## 貳、本所職員現況與分析

一、本所女性職員人數各年均高於男性，性比例逐年提高趨勢

(一)106年底本所正式編制職員共計37人，其中男性15人，占40.54%；女性22人，占59.46%，男性人數較女性少了7人，性比例（每百名女子所對應男子數）為68.18%。（表1、圖1-1）

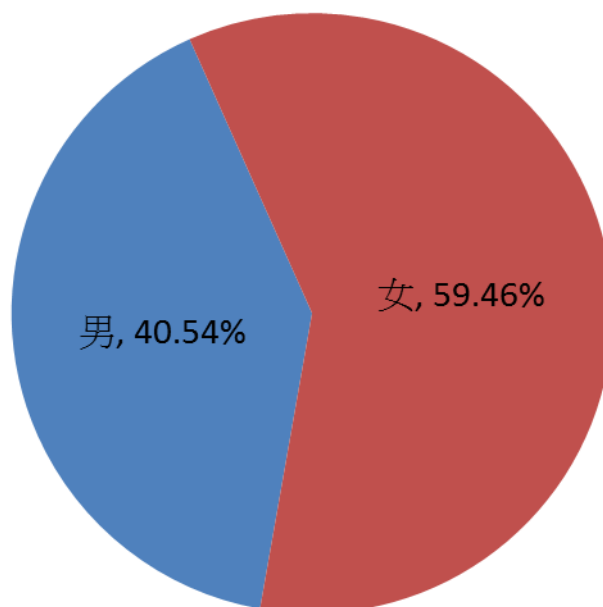
表 1 臺南市下營區公所職員性別

單位：人；%

年底別	性別				性比例
	男	比例	女	比例	
民國 102	15	36.59%	26	63.41%	57.69%
民國 103	12	30.77%	27	69.23%	44.44%
民國 104	12	32.43%	25	67.57%	48.00%
民國 105	14	37.84%	23	62.16%	60.87%
民國 106	15	40.54%	22	59.46%	68.18%

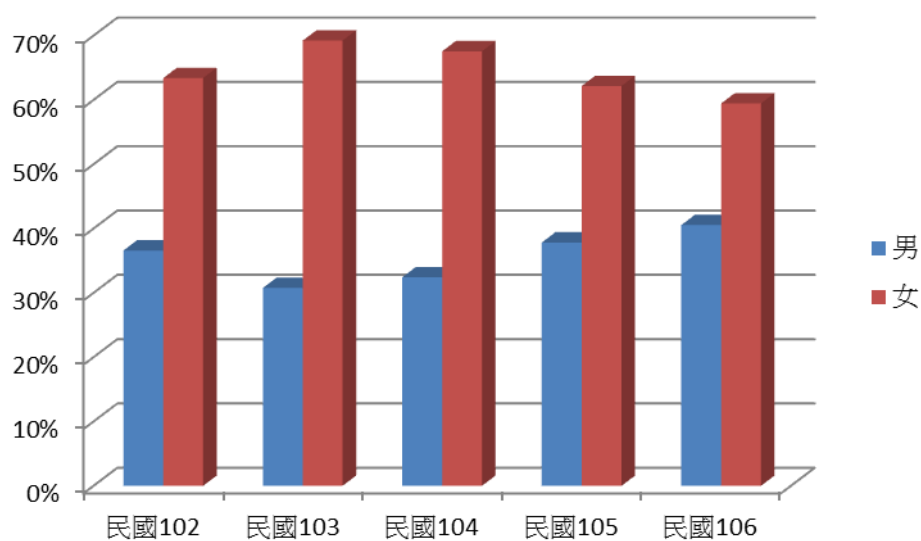
資料來源：本所人事室

圖1-1 106年底本所職員性別比例



(二)近5年本所正式編制職員男性比例由102年底36.59%上升至106年底40.54%；女性職員由102年底63.41%降低至106年底59.46%，惟本所職員人數性別結構仍以女性居多，連續5年呈現女多於男的情況。  
(表1、圖1-2)

圖1-2 近5年本所職員性別比例



## 二、本所男性主管多於女性主管，男性主管比例逐年提高

自102年以來，本所男性主管人數皆多於女性主管，男性主管比例由102年底55.56%上升至106年底77.78%；女性主管則由102年底44.44%下降至106年底22.22%。主要原因係會計主任及政風主任原為女性主管異動為男性，致男性主管比例提高。(表2、圖2)

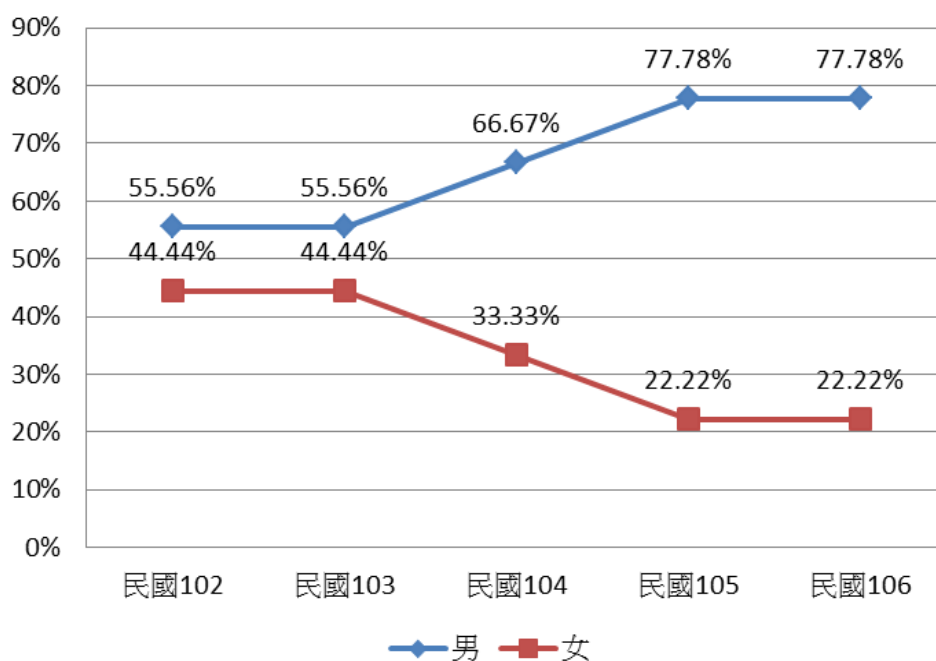
表 2 臺南市下營區公所主管性別比例

單位：人；%

年底別	主管性別			
	男	比例	女	比例
民國 102	5	55.56%	4	44.44%
民國 103	5	55.56%	4	44.44%
民國 104	6	66.67%	3	33.33%
民國 105	7	77.78%	2	22.22%
民國 106	7	77.78%	2	22.22%

資料來源：本所人事室

圖2 主管性別比例變化情形



### 三、本所職員年齡以 45-54 歲居多，平均年齡呈現逐年增加趨勢

觀察本所職員年齡，近5年職員年齡35-44歲及45-54歲所佔比率均以女性居多，34歲以下則以男性居多。106年底職員以45-54歲為公所主力佔35.14%，其次為35-44歲佔27.03%、34歲以下佔24.32%，55-64歲佔13.51%人數最少，其中員男性以34歲以下所佔比率最高為40.00%，女性以34-44歲及45-54歲所佔比率最高為36.36%。

職員平均年齡由102年底40.97歲逐年上升至106年底42.95歲，較全國公務人員平均年齡43.17歲，略低0.22歲。(表3、圖3-1、圖3-2)

表 3 臺南市下營區公所年齡結構

單位：人；歲

年底別	34 歲以下		35-44 歲		45-54 歲		55-64 歲		合計		平均年齡
	男	女	男	女	男	女	男	女	男	女	
民國 102	5	8	4	10	4	8	2	0	15	26	40.97
民國 103	4	7	4	11	3	7	1	2	12	27	41.23
民國 104	6	5	2	10	2	7	2	3	12	25	41.86
民國 105	7	3	2	9	3	8	2	3	14	23	42.27
民國 106	6	3	2	8	5	8	2	3	15	22	42.95

資料來源：本所人事室

圖3-1 臺南市下營區公所年齡結構

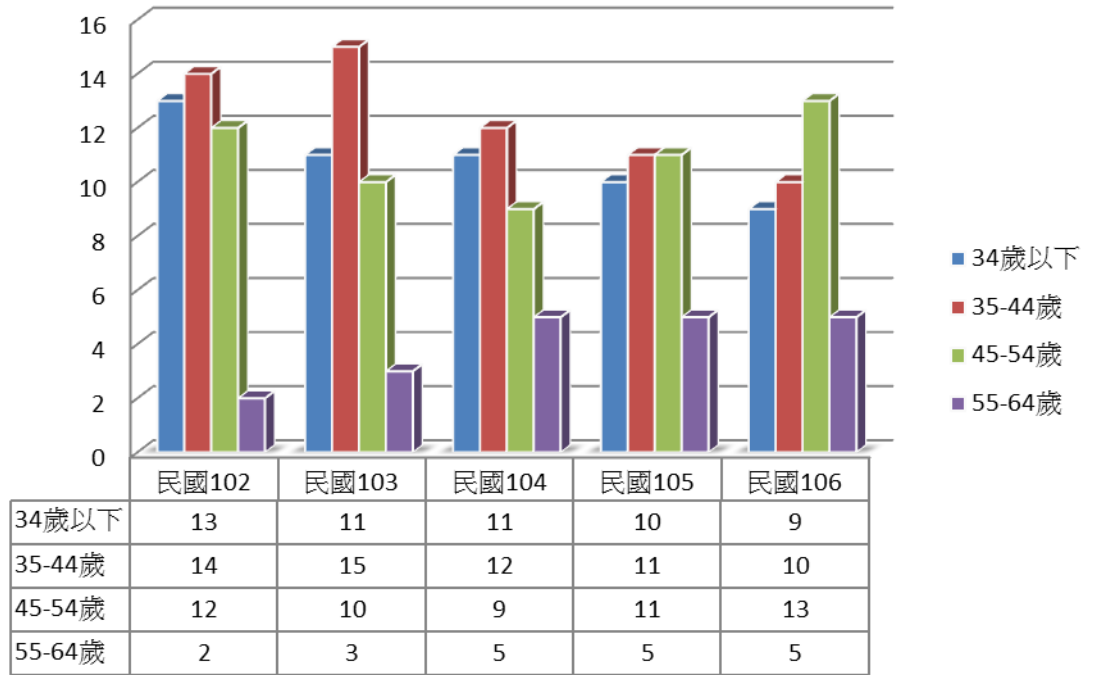
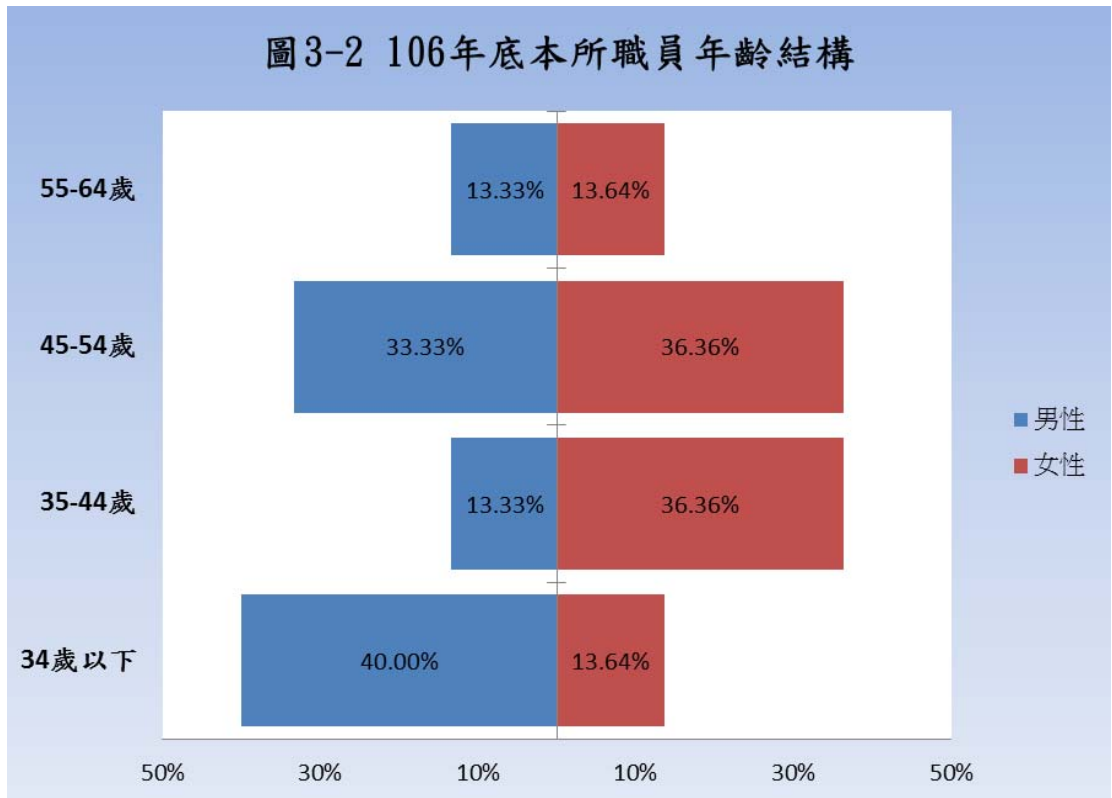


圖3-2 106年底本所職員年齡結構





### 參、結論

考選部近年來的性別統計資料，公務員考試的報考人數都是「女多於男」，女性錄取人數較多，主因是女性報考較多的行政類科開缺遠多於男性居多的工程類科，但錄取率卻是「男多於女」。而本所女性職員人數高於男性，與公務人員高普考、地方特考女性錄取人數多於男性的現象一致。

本所男性主管多於女性主管，印證公務員「職等越高，女性越少」現象。女性公務員面臨生兒育女負擔家務、職場必須全力付出的雙重壓力，而家庭與工作之間的角色衝突，導致承擔主管職務的意願較低，因而會減緩陞遷的速度，甚至因而放棄某些陞遷的機會。

性別統計分析在整個性別主流化工作中，占有極重要的角色，可以明確的觀察到社會現象中性別差異。而縮小性別之間的落差，讓不同性別能有公平發揮的機會，仍是未來需要繼續努力的方向。