

正 本

檔 號：

保存年限：

社團  
法人 中華民國養殖漁業發展協會 函

730201

臺南市新營區民治路 36 號

受文者：台南市政府

發文日期：中華民國 113 年 10 月 4 日

發文字號：中養漁協字第 1135657 號

速別：普通

密等及解密條件或保密期限：

附件：如文

地址：73051 台南市新營區民生路 129 號

聯絡人：洪銀徽

電話：(06) 6571-096 分機 23

傳真：(06) 6571-092

主旨：本會辦理 113 年度「養殖物種調查暨輔導計畫」教育訓練課程，惠請宣導轄內業者踴躍參加，請查照。

說明：

一、課程名稱：養殖常見資材與其選用時機

開課時間：113 年 10 月 22 日(星期二) 12:50(報到)-16:00

開課地點：台子村活動中心(雲林縣口湖鄉台子村地藏庵對面)

報名網址：<https://reurl.cc/Klql49>

二、課程名稱：貝類養殖環境管理與輔導經驗分享

開課時間：113 年 10 月 23 日(星期三) 12:50(報到)-16:00

開課地點：陽光水棧(彰化縣芳苑鄉漁港六路 38 號)

報名網址：<https://reurl.cc/A2p2X3>

三、課程名稱：養殖水環境因子的監測與管理

開課時間：113 年 10 月 28 日(星期一) 9:20(報到)-12:30

開課地點：立川漁場(花蓮縣壽豐鄉魚池 45 號)

報名網址：<https://reurl.cc/0dQdyb>

四、課程表詳見附件，即日起請至線上報名，額滿為止。

五、本會提供教育訓練課程時數證明之申請，申請人必須於課程當天親自上課並填寫申請表，始發送證明；此證明書為

保障公文 臺南市政府  
應併同歸檔

113/10/08



1132201798

電子檔，恕不另寄送紙本。

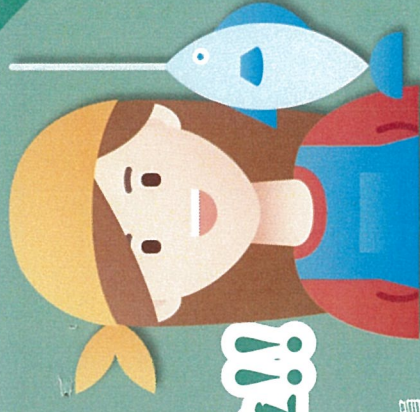
正本：中華民國全國漁會、金山區漁會、萬里區漁會、基隆區漁會、瑞芳區漁會、貢寮區漁會、淡水區漁會、桃園區漁會、中壢區漁會、新竹區漁會、雲林區漁會、南龍區漁會、通苑區漁會、臺中區漁會、彰化區漁會、日月潭區漁會、嘉義區漁會、南縣區漁會、南市區漁會、興達港區漁會、永安區漁會、彌陀區漁會、梓官區漁會、高雄區漁會、小港區漁會、林園區漁會、東港區漁會、林邊區漁會、枋寮區漁會、恆春區漁會、頭城區漁會、蘇澳區漁會、花蓮區漁會、新港區漁會、臺東區漁會、馬祖區漁會、金門區漁會、澎湖區漁會、琉球區漁會、綠島區漁會、彰化縣養殖漁業發展協會、社團法人雲林縣養殖漁業發展協會、嘉義縣養殖漁業生產區發展協會、台南市養殖漁業發展協會、高雄市養殖漁業發展協會、屏東縣養殖漁業發展協會、宜蘭縣養殖漁業生產區發展協會、花蓮縣養殖漁業生產區發展協會、臺東縣養殖協會、臺南市六官養殖漁業生產區發展協會、社團法人台南市南瀛養殖生產協會、高雄市岡山養殖漁業發展協會、澎湖縣水產養殖協會、新北市養殖漁業發展協會、金門縣養殖漁業發展協會、臺南市港仔西養殖漁業發展協會、桃園市政府、新竹縣政府、苗栗縣政府、彰化縣政府、雲林縣政府、嘉義縣政府、台南市政府、高雄市政府海洋局、屏東縣政府、宜蘭縣海洋及漁業發展所、花蓮縣政府、臺東縣政府、澎湖縣政府

副本：農業部漁業署、財團法人台灣養殖漁業發展基金會(以上含附件)、本會

理事長 李登科

113年度「養殖物種調查暨輔導計畫」

# 10月份教育訓練課程即日起開放報名啦!!



輔導單位：農業部漁業署

執行單位：社團法人中華民國養殖漁業發展協會

聯絡窗口：(06)657-1096分機23 洪專員

課程名稱與講師

課程日期與地點

報名連結

## 養殖常見資材與其選用時機

國立高雄科技大學水產養殖系洪明昌副教授

## 貝類養殖環境管理與輔導經驗分享

國立臺灣海洋大學水產養殖學系徐德華助理教授

## 養殖水環境因子的監測與管理

國立嘉義大學水生物科學系賴弘智教授

113年10月22日(星期二) 13:00-16:00

台子村活動中心

(雲林縣口湖鄉台子村地藏庵對面)

報名連結 <https://reurl.cc/Klql49>



113年10月23日(星期三) 13:00-16:00

陽光水棧

(彰化縣芳苑鄉漁港六路38號)

報名連結 <https://reurl.cc/A2p2X3>



113年10月28日(星期一) 9:30-12:30

立川漁場

(花蓮縣壽豐鄉魚池45號)

報名連結 <https://reurl.cc/0dQdyb>



### 注意事項：

- 1.每堂課程提供時數證明3小時，學員需於課程當天親自上課並填寫申請表，始發送電子檔證明。
- 2.課程免費，請愛惜資源，若報名後無法出席，請來電或以E-mail取消報名，謝謝配合。

